

ZASTOSOWANIE

Płyty warstwowe ściennie PaNELTECH z ukrytym łącznikiem typu PW PUR-SU i PW PIR-SU stosowane są do wykonywania ścian zewnętrznych oraz wewnętrznych ścian działowych na konstrukcji szkieletowej jedno- lub wielo-przędzowej.



Łącznik zostaje ukryty w odpowiednio wyprofilowanej krawędzi wzdłużnej płyt tworząc charakterystyczny dla danego systemu zamek, zapewniający estetyczny wygląd elewacji.

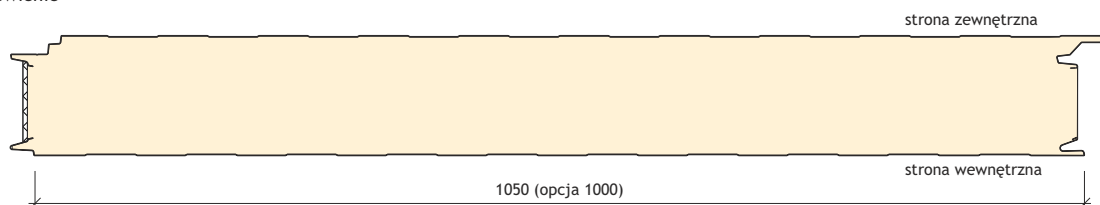
Montaż płyt można wykonać zarówno w układzie pionowym jak i poziomym, jednakże przy układzie poziomym system ten wymaga dodatkowych obróbek na połączeniu płyt. W szczególności płyty PW PUR-SU i PW PIR-S mogą być stosowane do budowy m.in.:

- hal przemysłowych,
- magazynów i centrów logistycznych,
- obiektów handlowych i biurowych,
- zakładów przemysłu spożywczego,
- obiektów sportowych i inwentarskich.

Standardowa szerokość modułowa płyt wynosi 1050 mm, możliwe jest wykonanie na specjalne zamówienie płyt o module 1000 mm. Płyty produkowane są w długościach od 2 do 15.35 m, w grubościach 60, 80, 100 i 120 mm. Parametry techniczne i właściwości płyt przedstawiono w poniższej tabeli.

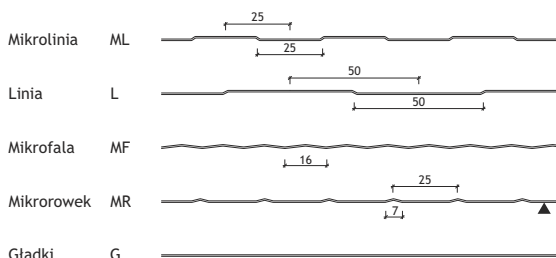
Tabela parametrów technicznych płyt PW PUR-SU, PW PIR-SU				
Grubość płyty [mm]	60	80	100	120
Funkcje	<ul style="list-style-type: none"> • ściany zewnętrzne • ścianki działowe • przekrycia stropowe wewnętrzne • docieplenie obiektów 			
Dostępne materiały okładzin	Standard: • blacha stalowa pokryta jest powłoką poliestrową, 25µm Na zapytanie: • blacha stalowa pokryta jest: <ul style="list-style-type: none"> • powłoką „food safe” • powłoką GRANITE FARM • powłoką GRANITE HDX • powłoką HPS 200 Ultra 			
Standardowe grubości okładzin stalowych [mm]	0,5/0,5 mm lub 0,5/0,4 mm			
Gęstość rdzenia z pianki PUR, [kg/m ³]	40,0 ± 3 kg/m ³			
Średnia masa powierzchniowa płyty [kg/m ²]	11,10	11,80	12,60	13,40
Współczynnik przewodzenia ciepła pianki λ ₀ [W/mK]	0,023			
Współczynnik przenikania ciepła płyty U _c [W/m ² K]	0,39	0,29	0,23	0,19
Izolacyjność akustyczna [dB]	26			
Długość [mm]	Od 2000 do 15350			
Szerokość modułowa (krycia) [mm]	1050 (opcja 1000)			
Reakcja na ogień PUR/PIR [-]	B-s2, d0 oraz NRO			
Odporność ogniowa PUR/PIR [-]	-	EI 15/-	EI 15	EI 15
Odporność korozyjna [-]	C1, C2, C3			

* na specjalne zamówienie

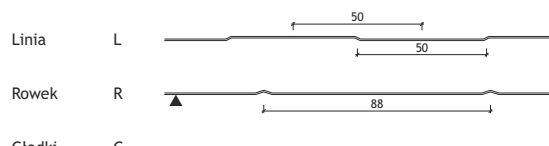


DOSTĘPNE PROFILACJE

Profilacja zewnętrzna



Profilacja wewnętrzna



▲ - zewnętrzna strona okładziny