

DRZWI PRZEMYSŁOWE

- DRZWI WAHADŁOWE
- DRZWI ROZWIERALNE UNIWERSALNE
- DRZWI ROZWIERALNE CHŁODNICZE/MROŹNICZE
- DRZWI PRZESUWNE CHŁODNICZE/MROŹNICZE
- DRZWI PRZESUWNE GAZOSZCZELNE



DRZWI ROZWIERALNE CHŁODNICZE I MROŹNICZE typ "DR"



PRZEZNACZENIE

Drzwi zawiasowe przeznaczone do komór chłodniczych lub mroźniczych w zakresie temperatur od -40°C do $+50^{\circ}\text{C}$. Konstrukcja drzwi sprawia, że są one bardzo mocne, trwałe oraz posiadają wysokie właściwości izolacyjne, ponieważ wypełnienie drzwi stanowi pianka poliuretanowa.

PŁAT DRZWIOWY

Drzwi rozwieralne "DR" produkowane są w trzech wersjach: w wersji (DRE i DRS) z płatem drzwiowym wykonanym z płyty warstwowej PIR w obramowaniu z ceownika oraz w wersji (DRK), gdzie płat drzwiowy wykonany jest z zagiętej kopertowo blachy i wypełniony silnie spienioną pianką poliuretanową o gęstości min $40\text{kg}/\text{m}^3$.

Dostępne grubości:

- 60, 80mm - drzwi chłodnicze (jednoskrzydłowe i dwuskrzydłowe)
- 100mm, 120mm, 150mm, 160mm - drzwi mroźnicze (jednoskrzydłowe i dwuskrzydłowe)

Standardowe wykonanie poszycia drzwi w wykonaniu kopertowym:

- blacha nierdzewna-kwasoodporna (N) w gat. 1.4301, grubości 0,8mm, o powierzchni matowej 2B
- blacha stalowa (L) grubości 0,75mm, obustronnie ocynkowana, pokryta lakierem poliuretanowym w kolorze białym RAL 9010

Standardowe wykonanie poszycia drzwi w wykonaniu z płyty warstwowej PIR:

- blacha stalowa (L) grubości 0,5mm, obustronnie ocynkowana, pokryta organicznymi powłokami ochronnymi, odporna na korozję, zgodna z wymaganiami normy PN-EN 10346:2009

OŚCIEŻNICA

W drzwiach (DRK oraz DRS) profilowana wypełniona pianką poliuretanową, wykonana z blachy nierdzewnej-kwasoodpornej (N) w gat. 14301 lub z blachy stalowej (L), obustronnie ocynkowanej pokrytej lakierem poliuretanowym w kolorze białym RAL 9010.

W drzwiach mroźniczych system ogrzewania ościeżnicy oraz progu stanowi przewód grzewczy (230V, 40W/mb).

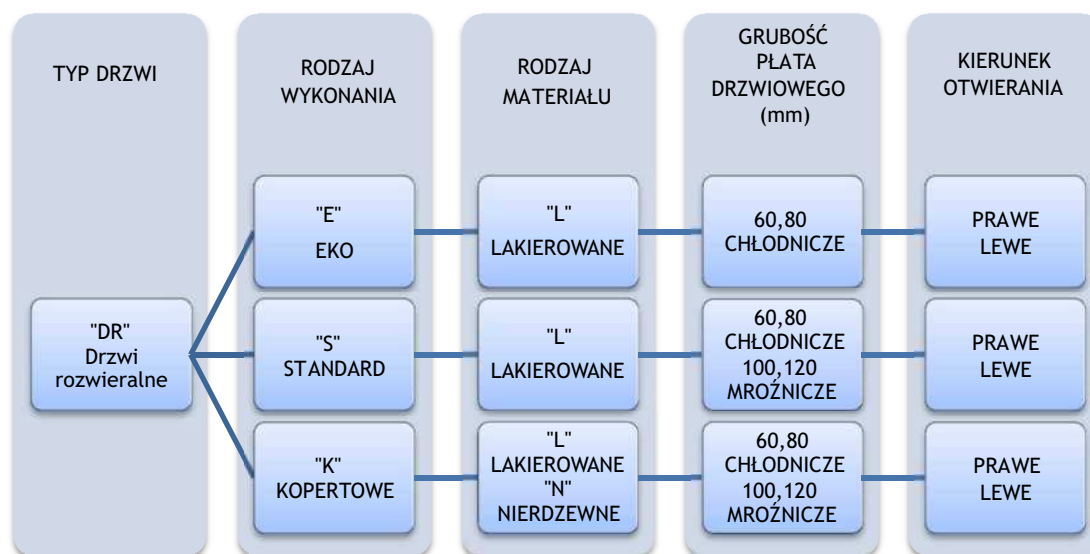
W drzwiach (DRE) ościeżnica w kształcie kątownika wykonana z blachy stalowej obustronnie ocynkowanej, pokrytej lakierem poliuretanowym w kolorze białym RAL 9010.

ZAWIASY

Zawiasy firmy FERMOD z opcją unoszenia drzwi podczas otwierania i zamykania, która eliminuje tarcie dolnej uszczelki.

OPCJE

- Niestandardowe wykonanie poszycia drzwi:
 - blacha nierdzewna-kwasoodporna (N) w gat. 1.4301, grubości 0,8mm, o powierzchni szlifowanej 4N lub mazerowanej
 - blacha stalowa (L) obustronnie ocynkowana, pokryta lakierem poliesterowym w kolorze innym niż biały RAL 9010
 - płyta z żywic poliestrowych wzmacnianych włóknem szklanym w kolorze RAL 9016, z obramowaniem z blachy nierdzewnej-kwaso-odpornej (N) w gat. 1.4301
- Możliwość wykonania drzwi z progiem lub bez progu (dolny element ościeżnicy zatopiony w posadzce)
- Przeszklenia:
 - okno okrągłe Ø280mm
 - okno o innym kształcie i wymiarze - na zapytanie
 - wykonanie otworu do samodzielnego przeszklenia
- Wykonanie drzwi w wersji pod kolejkę
- Obróbka blacharska światła otworu



Przykład zapytania/zamówienia:



DRK-L 60 - drzwi rozwieralne kopertowe chłodnicze, lakierowane, grubość płyta drzwiowego 60mm, kierunek otwierania w prawo.

DRZWI ROZWIERALNE STANDARD - LAKIEROWANE DRS-L 60 T>0°C (CHŁODNICZE)

Charakterystyka:

- **płat drzwiowy** wykonany z płyty warstwowej PIR o grubości 60 mm
- **poszycie drzwi** - blacha stalowa obustronnie ocynkowana, pokryta lakierem poliesterowym w kolorze białym RAL 9010
- **obramowanie płata drzwiowego** - ceownik stalowy pokryty lakierem poliesterowym w kolorze białym RAL 9010
- **zamek** - FERMOD
- **zawiasy** - FERMOD
- **ościeżnica nawierzchniowa** - profilowana zespolona, wykonana z blachy stalowej pokrytej lakierem poliesterowym w kolorze białym RAL 9010
- **element dolny**- ceownik wykonany z blachy nierdzewnej-kwasoodpornej gat. 1.4301

DRS-L 60 JEDNOSKRZYDŁOWE									
S \ H	1700	1800	1900	2000	2100	2200	2300	2400	2500
700	2 569	2 606	2 643	2 680	2 717	2 863	3 011	3 157	3 305
800	2 640	2 680	2 720	2 759	2 799	2 957	3 113	3 271	3 427
900	2 712	2 754	2 798	2 840	2 883	3 049	3 216	3 384	3 550
1000	2 784	2 829	2 875	2 920	2 965	3 142	3 320	3 496	3 672
1100	3 009	3 060	3 112	3 163	3 213	3 411	3 607	3 804	4 002
1200	3 126	3 183	3 239	3 295	3 353	3 570	3 788	4 006	4 224
1300	3 205	3 264	3 326	3 385	3 444	3 673	3 902	4 130	4 359
1400	3 284	3 347	3 410	3 473	3 536	3 776	4 015	4 256	4 496
1500	3 363	3 430	3 497	3 561	3 628	3 878	4 130	4 381	4 633

DRS-L 80 DWUSKRZYDŁOWE						
S \ H	2000	2100	2200	2300	2400	2500
1400	4 659	4 723	4 787	4 851	4 915	4 977
1500	4 740	4 807	4 873	4 939	5 006	5 071
1600	4 820	4 891	4 959	5 028	5 097	5 165
1700	4 901	4 974	5 046	5 117	5 189	5 260
1800	4 982	5 057	5 132	5 205	5 280	5 354
1900	5 062	5 140	5 217	5 294	5 371	5 448
2000	5 143	5 223	5 303	5 383	5 463	5 542
2100	5 224	5 307	5 389	5 471	5 554	5 637
2200	5 304	5 391	5 475	5 560	5 646	5 731
2300	5 385	5 474	5 562	5 649	5 737	5 825
2400	5 466	5 557	5 648	5 739	5 828	5 920
2500	5 546	5 641	5 734	5 828	5 920	6 014
2600	5 627	5 725	5 820	5 916	6 012	6 108

Opcje:

- **płat drzwiowy** w wykonaniu z płyty PIR o grubości 80 mm - dopłata 60 zł/m²
- **okno** o wymiarze 400 mm x 600 mm - dopłata 450 zł

DRZWI ROZWIERALNE KOPERTOWE - LAKIEROWANE DRK-L 60 T>0°C (CHŁODNICZE)

Charakterystyka:

- **płat drzwiowy** o grubości 60 mm wykonany z blachy zaginanej kopertowo
- **poszycie drzwi** - blacha stalowa obustronnie ocynkowana, pokryta lakierem poliesterowym w kolorze białym RAL 9010
- **wypełnienie płata drzwiowego** - pianka poliuretanowa o gęstości min. 40 kg/m³
- **zamek** - FERMOD
- **zawiasy** - FERMOD
- **ościeżnica nawierzchniowa** - profilowana zespolona, wykonana z blachy stalowej pokrytej lakierem poliesterowym w kolorze białym RAL 9010
- **element dolny** - ceownik wykonany z blachy nierdzewnej-kwasoodpornej gat. 1.4301

DRK-L 60 JEDNOSKRZYDŁOWE									
S \ H	1700	1800	1900	2000	2100	2200	2300	2400	2500
700	2719	2781	2844	2906	2968	3030	3304	3371	3437
800	2794	2835	2877	2920	2999	3078	3373	3457	3541
900	2866	2912	2957	3002	3084	3166	3470	3558	3645
1000	3064	3085	3108	3132	3378	3419	3696	3741	3784
1100	3351	3404	3456	3508	3562	3615	3919	3975	4031
1200	3370	3423	3477	3529	3583	3685	3983	4031	4076
1300	3518	3582	3644	3708	3773	3837	4155	4209	4264
1400	3593	3656	3716	3779	3841	3904	4218	4535	4592
1500	3738	3805	3871	3937	4004	4071	4521	4857	4920

DRK-L 80 DWUSKRZYDŁOWE						
S \ H	2000	2100	2200	2300	2400	2500
1400	4982	5043	5102	5162	5222	5282
1500	5033	5116	5198	5279	5362	5444
1600	5084	5188	5293	5397	5500	5606
1700	5187	5286	5405	5525	5646	5766
1800	5289	5383	5518	5655	5791	5928
1900	5390	5480	5632	5784	5936	6090
2000	5492	5577	5745	5914	6081	6250
2100	5524	5673	5834	5994	6155	6412
2200	5554	5770	5922	6074	6227	6713
2300	5571	5864	6126	6156	6300	7018
2400	5586	5958	6330	6421	6569	7323
2500	5603	6052	6534	6688	6843	7633

Opcje:

- **płat drzwiowy** o grubości 80 mm - dopłata 120 zł/m²
- **okno** o wymiarze 400 x 600 mm - dopłata 450 zł
- **drzwi** w kolorze innym niż RAL 9010 - dopłata 250 zł/m²

DRZWI ROZWIERALNE KOPERTOWE - NIERDZEWNE DRK-N 60 T>0°C (CHŁODNICZE)

Charakterystyka:

- płat drzwiowy o grubości 60 mm wykonany z blachy zaginanej kopertowo
- poszycie drzwi - blacha nierdzewna-kwasoodporna gat. 1.4301 o powierzchni matowej 2B lub powierzchni szlifowanej 4N (OPCJA)
- wypełnienie płata drzwiowego - pianka poliuretanowa o gęstości min. 40 kg/m³
- zamek - FERMOD
- zawiasy - FERMOD
- ościeżnica nawierzchniowa - profilowana zespolona, wykonana z blachy nierdzewnej-kwasoodpornej gat. 1.4301 o powierzchni matowej 2B lub powierzchni szlifowanej 4N (OPCJA)
- element dolny - ceownik wykonany z blachy nierdzewnej-kwasoodpornej gat. 1.4301

DRK-N 60 JEDNOSKRZYDŁOWE									
S \ H	1700	1800	1900	2000	2100	2200	2300	2400	2500
700	3391	3401	3490	3576	3665	3751	3840	3927	4003
800	3516	3601	3688	3775	3856	3937	4016	4097	4178
900	3639	3728	3818	3906	3996	4086	4175	4264	4353
1000	3802	3909	4015	4122	4216	4303	4389	4475	4562
1100	4043	4146	4248	4351	4453	4556	4658	4761	4864
1200	4090	4217	4343	4471	4598	4704	4795	4885	4976
1300	4301	4427	4552	4678	4804	4929	5042	5154	5265
1400	4465	4589	4714	4838	4963	5087	5177	5548	5670
1500	4627	4751	4874	4997	5122	5245	5541	5945	6075

DRK-N 80 DWUSKRZYDŁOWE						
S \ H	2000	2100	2200	2300	2400	2500
1400	5791	5969	6145	6323	6499	6677
1500	5886	6062	6239	6415	6592	6768
1600	5981	6156	6332	6508	6684	6859
1700	6169	6319	6500	6682	6863	7043
1800	6358	6484	6668	6854	7040	7226
1900	6547	6647	6837	7028	7219	7410
2000	6735	6810	7005	7201	7398	7593
2100	6924	6973	7095	7291	7487	7777
2200	7113	7136	7184	7380	7575	8146
2300	7207	7317	7439	7469	7665	8517
2400	7302	7499	7694	7792	7995	8887
2500	7397	7679	7950	8116	8328	9253

Opcje:

- płat drzwiowy o grubości 80 mm - dopłata 120 zł/m²
- okno o wymiarze 400 x 600 mm - dopłata 450 zł

DRZWI ROZWIERALNE STANDARD - LAKIEROWANE

DRS-L 100 T>-25°C (MROŹNICZE)

Charakterystyka:

- **płat drzwiowy** wykonany z płyty warstwowej PIR o grubości 100 mm
- **poszycie drzwi** - blacha stalowa obustronnie ocynkowana, pokryta lakierem poliesterowym w kolorze białym RAL 9010
- **obramowanie płata drzwiowego** - ceownik stalowy pokryty lakierem poliesterowym w kolorze białym RAL 9010
- **zamek** - FERMOD
- **zawiasy** - FERMOD
- **ościeżnica nawierzchniowa** - profilowana zespolona, ogrzewana z szybkowymiennym kablem grzewczym, wykonana z blachy stalowej pokrytej lakierem poliesterowym w kolorze białym RAL 9010
- **element dolny** - ceownik wykonany z blachy nierdzewnej-kwasoodpornej gat. 1.4301

DRS-L 100 JEDNOSKRZYDŁOWE									
S \ H	1700	1800	1900	2000	2100	2200	2300	2400	2500
700	3261	3308	3354	3402	3448	3567	3687	3806	3925
800	3356	3419	3483	3546	3611	3705	3800	3893	3989
900	3449	3530	3611	3692	3773	3843	3912	3981	4050
1000	3545	3613	3683	3752	3822	3916	4008	4101	4195
1100	3657	3717	3778	3836	3897	4017	4138	4258	4379
1200	3697	3775	3851	3928	4004	4108	4211	4314	4418
1300	3736	3830	3925	4019	4112	4227	4341	4456	4642
1400	3892	3990	4090	4188	4287	4372	4458	4644	4999
1500	4047	4152	4255	4358	4461	4506	4713	4919	5119

DRS-L 100 DWUSKRZYDŁOWE						
S \ H	2000	2100	2200	2300	2400	2500
1400	6343	6456	6538	6639	6734	6823
1500	6450	6550	6651	6752	6858	6965
1600	6556	6657	6763	6870	6989	7107
1700	6657	6763	6870	6989	7107	7225
1800	6763	6876	6989	7107	7462	7581
1900	7368	7486	7581	7699	7841	7960
2000	7462	7581	7717	7835	7960	8078
2100	7581	7699	7830	7954	8078	8203
2200	7687	7818	7936	8072	8197	8327
2300	7788	7924	8055	8185	8321	8451
2400	7895	8031	8167	8303	8440	8588
2500	8001	8138	8280	8418	8576	8706

Opcje:

- **płat drzwiowy** w wykonaniu z płyty PIR o grubości 120 mm - dopłata 60 zł/m²
- **płat drzwiowy** w wykonaniu z płyty PIR o grubości 160 mm - dopłata 180 zł/m²
- **okno** o wymiarze 400 mm x 600 mm - dopłata 450 zł

DRZWI ROZWIERALNE KOPERTOWE - LAKIEROWANE

DRK-L 100 T>-25°C (MROŹNICZE)

Charakterystyka:

- płat drzwiowy o grubości 100 mm wykonany z blachy zaginanej kopertowo
- poszycie drzwi - blacha stalowa obustronnie ocynkowana, pokryta lakierem
- poliestrowym w kolorze białym RAL 9010
- wypełnienie płata drzwiowego - pianka poliuretanowa o gęstości min. 40 kg/m³
- zamek - FERMOD
- zawiasy - FERMOD
- ościeżnica nawierzchniowa - profilowana zespolona, ogrzewana z szybkowymiennym kablem grzewczym, wykonana z blachy stalowej pokrytej lakierem poliestrowym w kolorze białym RAL 9010
- element dolny - ceownik wykonany z blachy nierdzewnej-kwasoodpornej gat. 1.4301

DRK-L 100 JEDNOSKRZYDŁOWE									
S \ H	1700	1800	1900	2000	2100	2200	2300	2400	2500
700	3538	3601	3662	3723	3784	3845	3908	3969	4030
800	3650	3717	3783	3848	3915	3981	4047	4114	4179
900	3762	3833	3903	3975	4045	4117	4187	4258	4328
1000	3941	4036	4130	4224	4429	4520	4553	4556	4559
1100	3970	4044	4119	4194	4380	4385	4444	4530	4617
1200	4142	4235	4329	4421	4514	4596	4678	4759	4840
1300	4265	4357	4449	4541	4633	4726	4787	4848	4945
1400	4388	4482	4576	4669	4762	4856	4913	5113	5326
1500	4511	4606	4700	4797	4891	4986	5176	5401	5626

DRK-L 100 DWUSKRZYDŁOWE						
S \ H	2000	2100	2200	2300	2400	2500
1400	6985	7097	7179	7278	7372	7460
1500	7091	7190	7290	7390	7495	7601
1600	7196	7296	7402	7507	7625	7742
1700	7296	7402	7507	7625	7742	7859
1800	7402	7513	7625	7742	8094	8211
1900	8000	8117	8211	8328	8469	8586
2000	8094	8211	8346	8463	8586	8704
2100	8211	8328	8457	8580	8704	8827
2200	8317	8446	8563	8698	8821	8950
2300	8416	8551	8680	8809	8944	9073
2400	8522	8657	8792	8927	9061	9208
2500	8627	8762	8903	9040	9196	9325

Opcje:

- płat drzwiowy o grubości 120 mm - dopłata 120 zł/m²
- płat drzwiowy o grubości 150 mm - dopłata 250 zł/m²
- okno o wymiarze 400 x 600 mm - dopłata 450 zł
- drzwi w kolorze innym niż RAL 9010 - dopłata 250 zł/m²

DRZWI ROZWIERALNE KOPERTOWE - NIERDZEWNE DRK-N 100 T>-25°C (MROŹNICZE)

Charakterystyka:

- **płat drzwiowy** o grubości 100 mm wykonany z blachy zaginanej kopertowo
- **poszycie drzwi** - blacha nierdzewna-kwasoodporna gat. 1.4301 o powierzchni matowej 2B lub powierzchni szlifowanej 4N (OPCJA)
- **wypełnienie płata drzwiowego** - pianka poliuretanowa o gęstości min. 40Kg/m³
- **zamek** - FERMOD
- **zawiasy** - FERMOD
- **ościeżnica nawierzchniowa** - profilowana zespolona, ogrzewana z szybkowymiennym kablem grzewczym, wykonana z blachy kwasoodpornej gat. 1.4301 o powierzchni matowej 2B lub powierzchni szlifowanej 4N (OPCJA)
- **element dolny** - ceownik wykonany z blachy nierdzewnej-kwasoodpornej gat. 1.4301

DRK-N 100 JEDNOSKRZYDŁOWE									
S \ H	1700	1800	1900	2000	2100	2200	2300	2400	2500
700	4210	4317	4423	4530	4636	4743	4849	4956	5062
800	4372	4482	4591	4702	4819	4936	5053	5170	5287
900	4534	4652	4770	4890	5014	5138	5262	5387	5511
1000	4781	4919	5056	5194	5316	5462	5608	5752	5898
1100	4871	4988	5105	5222	5338	5527	5714	5903	6090
1200	5015	5145	5275	5405	5535	5665	5891	6119	6345
1300	5172	5310	5446	5584	5721	5857	5980	6124	6367
1400	5331	5475	5619	5762	5906	6050	6294	6537	6821
1500	5489	5640	5790	5941	6092	6242	6489	6771	7053

DRK-L 100 DWUSKRZYDŁOWE						
S \ H	2000	2100	2200	2300	2400	2500
1400	8349	8487	8625	8763	8913	9039
1500	8510	8648	8798	8936	9085	9223
1600	8648	8798	8947	9097	9258	9407
1700	8798	8959	9114	9269	9430	9580
1800	9470	9631	9792	9953	10120	10281
1900	9620	9787	9953	10120	10293	10523
2000	9775	9942	10120	10293	10465	10695
2100	9925	10097	10293	10454	10638	10868
2200	10120	10350	10523	10661	10868	11040
2300	10293	10523	10695	10833	11017	11270
2400	10465	10638	10868	10994	11190	11500
2500	10638	10753	10983	11155	11385	11730

Opcje:

- **płat drzwiowy** o grubości 120 mm - dopłata 120 zł/m²
- **płat drzwiowy** o grubości 150 mm - dopłata 250 zł/m²
- **okno** o wymiarze 400 x 600 mm - dopłata 450 zł

DRZWI ROZWIERALNE KOPERTOWE ZLICOWANE - LAKIEROWANE DRKZ-L 80 T>0°C (CHŁODNICZE)

Charakterystyka:

- płat drzwiowy o grubości 80 mm wykonany z blachy zaginanej kopertowo
- poszycie drzwi - blacha stalowa obustronnie ocynkowana, pokryta lakierem poliesterowym w kolorze białym RAL 9010
- wypełnienie płata drzwiowego - pianka poliuretanowa o gęstości min. 40Kg/m³
- zamek - FERMOD
- zawiasy - FERMOD/RAHRBACH
- ościeżnica zlicowana z zewnętrzną powierzchnią ściany - profilowana zespolona, wykonana z blachy stalowej pokrytej lakierem poliesterowym w kolorze białym RAL 9010
- element dolny - ceownik wykonany z blachy nierdzewnej - kwasoodpornej gat. 1.4301

DRKZ-L 80 JEDNOSKRZYDŁOWE									
S \ H	1700	1800	1900	2000	2100	2200	2300	2400	2500
700	3471	3547	3625	3702	3782	3863	3943	4025	4106
800	3565	3618	3672	3727	3827	3928	4028	4129	4230
900	3670	3727	3781	3836	3958	4057	4157	4257	4357
1000	3928	3959	3991	4024	4318	4370	4423	4477	4529
1100	4226	4292	4358	4424	4492	4563	4628	4693	4758
1200	4260	4327	4396	4463	4532	4656	4711	4838	4951
1300	4392	4472	4550	4630	4710	4790	4854	4983	5144

DRKZ-L 80 DWUSKRZYDŁOWE						
S \ H	2000	2100	2200	2300	2400	2500
1400	5351	5416	5480	5544	5609	5673
1500	5406	5495	5582	5670	5759	5847
1600	5461	5572	5685	5796	5908	6021
1700	5571	5678	5805	5935	6064	6193
1800	5680	5782	5927	6074	6220	6367
1900	5789	5885	6049	6212	6376	6541
2000	5899	5989	6171	6352	6532	6713
2100	5933	6093	6266	6438	6610	6887
2200	5966	6197	6361	6524	6688	7001
2300	5984	6298	6579	6612	6766	7116
2400	6000	6399	6799	6947	7096	7426
2500	6018	6500	6839	7117	7426	7735

Opcje:

- okno o wymiarze 400 x 600 mm - dopłata 450 zł
- drzwi w kolorze innym niż RAL 9010 - dopłata 250 zł/m²

DRZWI ROZWIERALNE KOPERTOWE ZLICOWANE - NIERDZEWNE DRKZ-N 80 T>0°C (CHŁODNICZE)

Charakterystyka:

- **płat drzwiowy** o grubości 80 mm wykonany z blachy zaginanej kopertowo
- **poszycie drzwi** - blacha nierdzewna-kwasoodporna gat. 1.4301 o powierzchni matowej 2B lub powierzchni szlifowanej 4N (OPCJA)
- **wypełnienie płata drzwiowego** - pianka poliuretanowa o gęstości min. 40Kg/m³
- **zamek** - FERMOD
- **zawiasy** - FERMOD/RAHRBACH
- **ościeżnica zlicowana z zewnętrzną powierzchnią ściany** - profilowana zespolona, wykonana z blachy nierdzewnej-kwasoodpornej gat. 1.4301 o powierzchni matowej 2B lub powierzchni szlifowanej 4N (OPCJA)
- **element dolny** - ceownik wykonany z blachy nierdzewnej -kwasoodpornej gat. 1.4301

DRKZ-N 80 JEDNOSKRZYDŁOWE									
S \ H	1700	1800	1900	2000	2100	2200	2300	2400	2500
700	4067	4079	4185	4289	4395	4499	4605	4709	4801
800	4217	4319	4423	4527	4624	4722	4817	4914	5011
900	4364	4472	4579	4685	4793	4900	5008	5114	5221
1000	4560	4689	4815	4944	5056	5161	5265	5367	5471
1100	4693	4813	4931	5051	5169	5289	5407	5527	5647
1200	4839	4990	5139	5289	5440	5565	5673	5779	5887
1300	5089	5238	5385	5534	5683	5832	5966	6165	6327

DRKZ-N 80 DWUSKRZYDŁOWE						
S \ H	2000	2100	2200	2300	2400	2500
1400	6447	6644	6841	7038	7235	7432
1500	6552	6749	6945	7141	7338	7534
1600	6658	6853	7049	7244	7440	7635
1700	6867	7034	7236	7438	7639	7840
1800	7077	7217	7423	7630	7837	8044
1900	7100	7208	7414	7621	7828	8035
2000	7304	7385	7597	7809	8022	8234
2100	7508	7561	7694	7906	8118	8433
2200	7714	7738	7790	8003	8215	8565
2300	7815	7935	8066	8099	8312	8955
2400	7918	8131	8343	8596	8970	9398
2500	8021	8326	8621	8955	9344	9734

Opcje:

- okno o wymiarze 400 x 600 mm - dopłata 450 zł

DRZWI ROZWIERALNE KOPERTOWE ZLICOWANE - LAKIEROWANE DRKZ-L 100 T>-25°C (MROŹNICZE)

Charakterystyka:

- **płat drzwiowy** o grubości 100 mm wykonany z blachy zaginanej kopertowo
- **poszycie drzwi** - blacha stalowa obustronnie ocynkowana, pokryta lakierem poliesterowym w kolorze białym RAL 9010
- **wypełnienie płata drzwiowego** - pianka poliuretanowa o gęstości min. 40Kg/m³
- **zamek** - FERMOD
- **zawiasy** - FERMOD/RAHRBACH
- **ościeżnica zlicowana z zewnętrzną powierzchnią ściany** - profilowana zespolona, ogrzewana z szyb-kowymiennym kablem grzewczym, wykonana z blachy stalowej pokrytej lakierem poliesterowym w kolorze białym RAL 9010
- **element dolny** - ceownik wykonany z blachy nierdzewnej - kwasoodpornej gat. 1.4301

DRKZ-L 100 JEDNOSKRZYDŁOWE									
S \ H	1700	1800	1900	2000	2100	2200	2300	2400	2500
700	4011	4082	4151	4220	4290	4359	4430	4499	4568
800	4138	4214	4288	4362	4438	4512	4587	4663	4737
900	4264	4345	4425	4506	4585	4666	4745	4827	4906
1000	4467	4575	4681	4788	5021	5124	5161	5164	5168
1100	4669	4757	4845	4933	5152	5158	5227	5328	5431
1200	4872	4982	5092	5200	5310	5406	5502	5598	5693
1300	5017	5125	5234	5342	5450	5559	5630	5874	6119

DRKZ-L 100 DWUSKRZYDŁOWE						
S \ H	2000	2100	2200	2300	2400	2500
1400	7465	7584	7671	7778	7878	7972
1500	7577	7684	7791	7897	8010	8123
1600	7690	7797	7910	8022	8148	8273
1700	7797	7910	8022	8148	8273	8398
1800	7910	8029	8148	8273	8649	8775
1900	8549	8674	8775	8900	9050	9176
2000	8649	8775	8919	9044	9176	9301
2100	8775	8900	9038	9169	9301	9433
2200	8887	9025	9151	9295	9426	9564
2300	8994	9138	9276	9414	9558	9696
2400	9107	9251	9395	9539	9683	9840
2500	9219	9364	9514	9661	9827	9965

Opcje:

- okno o wymiarze 400 x 600 mm - dopłata 450 zł

DRZWI ROZWIERALNE KOPERTOWE ZLICOWANE - NIERDZEWNE DRKZ-N 100 T>-25°C (MROŹNICZE)

Charakterystyka:

- **płat drzwiowy** o grubości 100 mm wykonany z blachy zaginanej kopertowo
- **poszycie drzwi** - blacha nierdzewna-kwasoodporna gat. 1.4301 o powierzchni matowej 2B lub powierzchni szlifowanej 4N (OPCJA)
- **wypełnienie płata drzwiowego** - pianka poliuretanowa o gęstości min. 40Kg/m³
- **zamek** - FERMOD
- **zawiasy** - FERMOD/RAHRBACH
- **ościeżnica zlicowana z zewnętrzną powierzchnią ściany** - ogrzewana z szybkowymiennym kablem grzewczym, wykonana z blachy kwasoodpornej gat. 1.4301 o powierzchni matowej 2B lub powierzchni szlifowanej 4N (OPCJA)
- **element dolny** - ceownik wykonany z blachy nierdzewnej -kwasoodpornej gat. 1.4301

DRKZ-N 100 JEDNOSKRZYDŁOWE									
S \ H	1700	1800	1900	2000	2100	2200	2300	2400	2500
700	4938	5063	5188	5313	5438	5563	5688	5813	5938
800	5128	5257	5385	5515	5652	5790	5927	6064	6201
900	5318	5456	5595	5736	5881	6027	6172	6319	6463
1000	5608	5769	5930	6092	6235	6406	6578	6747	6918
1100	5660	5796	5932	6068	6203	6422	6640	6859	7076
1200	5938	6092	6246	6400	6554	6708	6976	7245	7400
1300	6125	6287	6449	6611	6774	6936	7081	7229	7534

DRKZ-N 100 DWUSKRZYDŁOWE						
S \ H	2000	2100	2200	2300	2400	2500
1400	9184	9336	9488	9639	9804	9943
1500	9361	9513	9677	9829	9994	10145
1600	9513	9677	9842	10006	10183	10348
1700	9677	9854	10025	10196	10373	10537
1800	10417	10594	10771	10949	11132	11309
1900	10582	10765	10949	11132	11322	11575
2000	10753	10936	11132	11322	11512	11765
2100	10917	11107	11322	11499	11701	11954
2200	11132	11385	11575	11727	11954	12144
2300	11322	11575	11765	11916	12119	12397
2400	11512	11701	11954	12093	12308	12650
2500	11701	11828	12081	12271	12524	12903

Opcje:

- **płat drzwiowy** o grubości 120 mm - dopłata 120 zł/m²
- **okno** o wymiarze 400 x 600 mm - dopłata 450 zł



DRZWI PRZESUWNE CHŁODNICZE I MROŹNICZE typ "DP"

PRZEZNACZENIE

Drzwi przeznaczone do komór chłodniczych lub mroźniczych w zakresie temperatur od -40°C do $+50^{\circ}\text{C}$. Konstrukcja drzwi sprawia, że są one bardzo mocne, trwałe oraz posiadają wysokie właściwości izolacyjne, ponieważ wypełnienie drzwi stanowi pianka poliuretanowa.

Typ DP - lekkie, do 120 kg
Typ DP - ciężkie, do 400 kg

PŁAT DRZWIOWY

Drzwi przesuwne "DP" produkowane są w dwóch wersjach: w wersji (DPS) z płatem drzwiowym wykonanym z płyty warstwowej PIR w obramowaniu z ceownika oraz w wersji (DPK) gdzie płat drzwiowy wykonany z zagiętej kopertowo blachy i wypełniony silnie spienioną pianką poliuretanową o gęstości min. 40 kg/m^3 .

Dostępne grubości:

- 60mm, 80mm - drzwi chłodnicze (jednoskrzydłowe i dwuskrzydłowe)
- 100mm, 120mm, 150mm, 160mm - drzwi mroźnicze (jednoskrzydłowe i dwuskrzydłowe)

Standardowe wykonanie poszycia drzwi w wykonaniu kopertowym:

- blacha nierdzewna-kwasoodporna (N) gat. 1.4301, grubości 0,8mm, o powierzchni matowej 2B
- blacha stalowa (L) grubości 0,75mm, obustronnie ocynkowana, pokryta lakierem poliuretanowym w kolorze białym (RAL 9010)

Standardowe wykonanie poszycia drzwi w wykonaniu z płyty warstwowej PIR:

- blacha stalowa (L) grubości 0,5mm, obustronnie ocynkowana, pokryta organicznymi powłokami ochronnymi, odporna na korozję, zgodna z wymaganiami normy PN-EN 10346:2009

Płat drzwiowy wyposażony w uszczelkę firmy FERMOD (F)

OŚCIEŹNICA

W drzwiach ("DPS" oraz "DPK") profilowana wypełniona pianką poliuretanową. Wykonana z blachy nierdzewnej-kwasoodpornej (N) gat. 14301 lub z blachy stalowej (L), obustronnie ocynkowanej pokrytej lakierem poliuretanowym w kolorze RAL9010.

W drzwiach mroźniczych system ogrzewania ościeżnicy oraz progu stanowi przewód grzewczy (230V, 40W/mb).

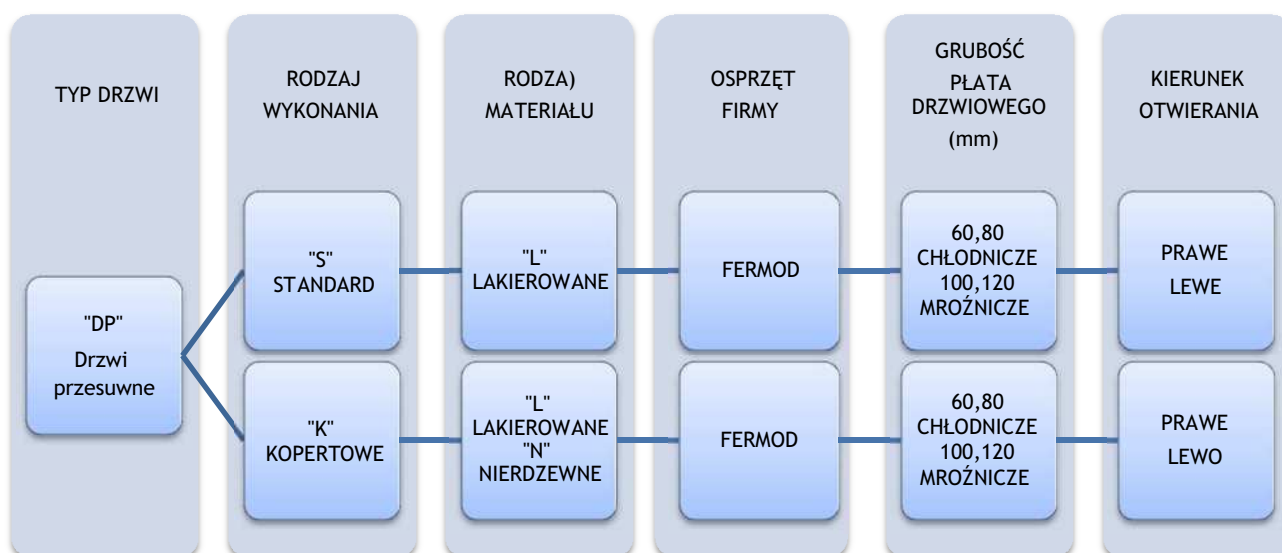
Zamek firmy FERMOD (F). Zamki wyposażone są w wkładkę patentową z możliwością awaryjnego otwierania od wewnątrz zamkniętych drzwi (zamek bezpieczny).

OSPRZĘT

- osprzęt firmy FERMOD (F) - szyna jezdna aluminiowa - typ lekki
- osprzęt firmy FERMOD (F) - szyna jezdna stalowa ocynkowana - typ ciężki
- osprzęt firmy FERMOD (F) - szyna jezdna nierdzewna - typ lekki (opcja)
- osprzęt firmy FERMOD (F) - szyna jezdna nierdzewna - typ ciężki (opcja)

OPCJE

- Niestandardowe wykonanie poszycia drzwi:
 - blacha nierdzewna-kwasoodporna gat. 1.4301, grubości 0,8mm, o powierzchni szlifowanej 4N lub mazerowanej
 - blacha stalowa obustronnie ocynkowana, pokryta lakierem poliestrowym w kolorze innym niż biały (RAL 9010)
 - płyta z żywic poliestrowych wzmacnianych włóknem szklanym w kolorze RAL 9016, z obramowaniem z blachy nierdzewnej-kwaso-odpornej (N) gat. 1.4301
- możliwość wykonania drzwi z progiem lub bez progu (dolny element ościeżnicy zatopiony w posadzce)
- wykonanie drzwi w wersji pod kolejkę
- zastosowanie automatyki otwierania marki FERMOD (F)
- Przeszklenia:
 - okno okrągłe Ø280 mm
 - okno o innym kształcie i wymiarze - na zapytanie
- Wykonanie drzwi w wersji pod kolejkę
- Obróbka blacharska światła otworu



Przykład zapytania/zamówienia:



DPK-NF 60 - drzwi przesuwne kopertowe chłodnicze, nierdzewne, osprzęt firmy FERMOD, grubość płyta drzwiowego 60 mm, kierunek otwierania w prawo.

DRZWI PRZESUWNE STANDARD - LAKIEROWANE - OSPRZĘT FERMOD DPS-LF 60 T>0°C (CHŁODNICZE)

Charakterystyka:

- **płat drzwiowy** wykonany z płyty warstwowej PIR o grubości 60 mm
- **poszycie drzwi** - blacha stalowa obustronnie ocynkowana, pokryta lakierem poliesterowym w kolorze białym RAL 9010
- **obramowanie płata drzwiowego** - ceownik wykonany z blachy nierdzewnej-kwasoodpornej gat 1.4301
- **ościeżnica nawierzchniowa** - profilowana zespolona, wykonana z blachy stalowej pokrytej lakierem poliesterowym w kolorze białym RAL 9010
- **osprzęt** - aluminiowy firmy FERMOD
- **element dolny** - ceownik wykonany z blachy nierdzewnej-kwasoodpornej gat. 1.4301

DPS-LF 60 JEDNOSKRZYDŁOWE									
S \ H	1800	1900	2000	2100	2200	2300	2400	2500	
800	5469	5509	5549	5589	5630	5670	5710	5751	
900	5546	5590	5635	5678	5723	5766	5811	5854	
1000	5623	5672	5720	5768	5814	5862	5910	5958	
1100	6003	6053	6103	6153	6203	6252	6302	6352	
1200	6191	6247	6301	6355	6410	6464	6518	6572	
1300	6484	6545	6603	6663	6722	6782	6840	6901	
1400	6645	6707	6770	6834	6897	6961	7023	7086	
1500	6810	6877	6944	7011	7078	7145	7211	7278	
1600	6976	7048	7118	7188	7258	7330	7400	7471	
1700	7463	7536	7607	7680	7751	7824	7895	7968	
1800	7539	7615	7691	7765	7842	7918	7994	8068	
1900	7733	7812	7892	7971	8031	8092	8154	8215	
2000	7926	8010	8092	8175	8257	8342	8424	8507	

S \ H	2500	2600	2700	2800	3000	3200	3400	3600	3800	4000
1500	7278	7294	7316	7372	7458	7949	8089	8228	8369	8508
1600	7471	7647	7754	7801	7893	8410	8555	8701	8847	8991
1700	7968	8039	8136	8232	8329	8872	9023	9174	9325	9476
1800	8068	8144	8246	8346	8447	9005	9162	9322	9481	9638
1900	8215	8249	8355	8461	8567	9137	9303	9469	9635	9801
2000	8507	8589	8703	8816	8929	9525	9698	9872	10045	10220
2200	8717	8830	8942	9055	9169	9789	9979	10167	10357	12421
2400	9162	9316	9470	9622	9776	10398	10557	10718	12906	13122
2600	9832	9969	10106	10244	10381	10750	11120	13401	13612	13825
2800	10596	10760	10925	11089	11254	11418	13459	13733	14008	14281
3000	10976	11132	11288	11445	11601	13774	14014	14257	14497	14740

Ceny pogrubione dotyczą drzwi z systemem ciężkim,
płat drzwiowy wykonany z płyty warstwowej PIR o grubości 80mm

Opcje:

- **płat drzwiowy** wykonany z płyty warstwowej PIR o grubości 80mm - dopłata 60zł m/m²
- **okno** o wymiarze 400 x 600 mm - dopłata 450 zł
- **zamek** z wkładką patentową z możliwością otwarcia od wewnątrz - dopłata 700 zł
- **wspomaganie otwierania** dla drzwi lekkich - dopłata 700 zł (dla drzwi ciężkich wliczone w cenę)

DRZWI PRZESUWNE STANDARD - LAKIEROWANE - OSPRZĘT FERMOD DPS-LF 60 T>0°C (CHŁODNICZE)

Charakterystyka:

- **płat drzewiowy** wykonany z płyty warstwowej PIR o grubości 60mm
- **poszycie drzwi** - blacha stalowa obustronnie ocynkowana, pokryta lakierem poliesterowym w kolorze białym RAL 9010
- **obramowanie płata drzwiowego** - ceownik wykonany z blachy nierdzewnej-kwasoodpornej gat 1.4301
- **ościeżnica nawierzchniowa** - profilowana zespolona, wykonana z blachy stalowej pokrytej lakierem poliesterowym w kolorze białym RAL 9010
- **osprzęt** - aluminiowy firmy FERMOD
- **element dolny** - ceownik wykonany z blachy nierdzewnej-kwasoodpornej gat. 1.4301

DPS-LF 60 DWUSKRZYDŁOWE								
S \ H	1800	1900	2000	2100	2200	2300	2400	2500
1000	11478	11509	11560	11611	11662			
1100	11560	11580	11611	11662	11733			
1200	12018	12069	12100	12141	12171	12222		
1300	12120	12151	12191	12222	12273	12324		
1400	12538	12584	12619	12680	12731	12782	12833	12884
1500	12629	12670	12731	12782	12833	12884	12884	12935
1600	12986	13037	13088	13139	13190	13241	13291	13342
1700	13057	13108	13169	13230	13281	13322	13393	13465
1800	13149	13200	13241	13291	13342	13393	13444	13546
1900	13546	13597	13648	13699	13750	13801	13852	13903
2000	13648	13699	13750	13801	13852	13903	13953	14004

S \ H	2200	2500	2800	3000	3500	4000	4500	4800
2200	14463	14666	14870	15074				
2500	24851	25065	25259	25463	25972	26481	26990	27398
2700	25259	25361	25564	25768	26277	26837	27398	27805
3000	26226	26440	26639	26787	27123	27500	27815	28162
3200	26532	26787	26990	27143	27500	27856	28212	28569
3400	26736	26960	27194	27337	27724	28111	28650	29027
3600	27764	28009	28263	28416	28824	29211	29842	30168
3800	27958	28212	28467	28620	29058	29455	30046	30453
4000	28162	28416	28671	28854	29353	30046	40638	30861
4100	29862	30148	30433	30611	31064	31706	32185	32451
4400	32948	33254	33611	33814	34425	34884	35393	35749
4600	33254	33611	33916	34120	34731	35220	35770	36157
4800	33987	34323	34629	34904	35474	36045	36615	36951
5000	34527	34904	35266	35510	36116	36722	37328	37685

Ceny pogrubione dotyczą drzwi z systemem ciężkim, płat drzewiowy wykonany z płyty warstwowej PIR o grubości 80mm

Opcje:

- **płat drzewiowy** w wykonaniu z płyty warstwowej PIR o grubości 80 mm - dopłata 60 zł/m²
- **okno** o wymiarze 400 x 600 mm - dopłata 450 zł
- **zamek** z wkładką patentową z możliwością otwarcia od wewnątrz - dopłata 3100 zł
- **wspomaganie otwierania** dla drzwi lekkich - dopłata 700 zł (dla drzwi ciężkich wliczone w cenę)

DRZWI PRZESUWNE STANDARD - LAKIEROWANE - OSPRZĘT FERMOD DPS-LF 100 T>0°C (CHŁODNICZE)

Charakterystyka:

- **płat drzwiowy** wykonany z płyty warstwowej PIR o grubości 100mm
- **poszycie drzwi** - blacha stalowa obustronnie ocynkowana, pokryta lakierem poliestrowym w kolorze białym RAL 9010
- **obramowanie płata drzwiowego** - ceownik wykonany z blachy nierdzewnej-kwasoodpornej gat 1.4301
- **ościeżnica nawierzchniowa** - profilowana zespolona, wykonana z blachy nierdzewnej-kwasoodpornej gat. 1.4301 o powierzchni matowej 2B lub powierzchni szlifowanej 4N (OPCJA)
- **osprzęt** - firmy FERMOD typ ciężki do 400kg, (zawiera wewnątrz i zewnętrzne dźwignie wspomaganie otwierania)
- **element dolny** - ceownik wykonany z blachy nierdzewnej-kwasoodpornej gat. 1.4301

DPS-LF 100 JEDNOSKRZYDŁOWE						
S \ H	2500	3000	3500	4000	4500	5000
3000					25553	26027
3500	29659	30264	30768*	31273*	31777*	32282*
4000	30668	31273	31777*	32786*	33290*	33896*
4500	32181	32786	33442*	34097*	34804*	35308*
5000	36317	37023	37830*	38334*	38940*	39646*
5500	37729	38334	39141*	39484*	40554*	
6000	40352	41159	41865*	42672*		

*skrzydło drzwiowe do samodzielnego złożenia

Opcje:

- okno o wymiarze 400 x 600 mm - dopłata 450 zł
- zamek z wkładką patentową z możliwością otwarcia od wewnątrz - dopłata 1400 zł

DRZWI PRZESUWNE STANDARD - LAKIEROWANE - OSPRZĘT FERMOD DPS-LF 100 T>-25°C (MROŹNICZE)

Charakterystyka:

- płał drzwiowy wykonany z płyty warstwowej PIR o grubości 100 mm
- poszycie drzwi - blacha stalowa obustronnie ocynkowana, pokryta lakierem poliesterowym w kolorze białym RAL 9010
- obramowanie płał drzwiowego - ceownik wykonany z blachy nierdzewnej-kwasoodpornej gat 1.4301
- ościeżnica nawierzchniowa - profilowana zespolona, ogrzewana z szybkowymiennym kablem grzewczym, wykonana z blachy stalowej pokrytej lakierem poliesterowym w kolorze białym RAL 9010
- osprzęt - aluminiowy firmy FERMOD
- element dolny - ceownik wykonany z blachy nierdzewnej-kwasoodpornej gat. 1.4301

DPS-LF 100 JEDNOSKRZYDŁOWE									
S \ H	1800	1900	2000	2100	2200	2300	2400	2500	
800	6383	6446	6510	6573	6628	6683	6737	6791	
900	6477	6542	6608	6673	6735	6795	6855	6917	
1000	6572	6639	6706	6774	6841	6908	6975	7042	
1100	6989	7118	7157	7195	7265	7333	7403	7471	
1200	7212	7287	7362	7436	7511	7585	7660	7735	
1300	7551	7600	7648	7697	7800	7906	8010	8116	
1400	7736	7821	7906	7991	8076	8161	8244	8329	
1500	7916	8005	8095	8183	8273	8361	8450	8540	
1600	8096	8190	8284	8377	8471	8562	8656	8749	
1700	8595	8689	8785	8879	8973	9068	9162	9258	
1800	8688	8787	8885	8984	9083	9181	9280	9378	
1900	8909	9011	9115	9217	9320	9424	9526	9628	
2000	9130	9238	9343	9451	9558	9665	9773	9880	

S \ H	2500	2600	2700	2800	3000	3200	3400	3600	3800	4000
1500	8540	8584	8628	8667	8783	9378	9557	9738	9919	10100
1600	8749	8878	9007	9135	9256	9882	10072	10262	10449	10639
1700	9258	9352	9477	9603	9729	10386	10585	10783	10982	11178
1800	9378	9491	9618	9746	9873	10544	10751	10959	11166	11371
1900	9628	9603	9741	9878	10016	10702	10918	11134	11350	11564
2000	9880	9985	10130	10272	10415	10994	11080	11168	11537	11648
2200	10123	10267	10411	10556	10700	11334	11464	11594	11723	14396
2400	10618	10774	10928	11082	11236	11766	12156	12544	14884	15161
2600	11712	11886	12060	12233	12409	12685	12960	15393	15660	15928
2800	12051	12256	12464	12669	12874	13080	15451	15783	16116	16448
3000	12736	12866	12996	13255	13514	15765	16067	16367	16667	16969

Ceny pogrubione dotyczą drzwi z systemem ciężkim

Opcje:

- płał drzwiowy w wykonaniu z płyty warstwowej PIR o grubości 120 mm- dopłata 60 zł/m²
- płał drzwiowy w wykonaniu z płyty warstwowej PIR o grubości 160 mm- dopłata 180 zł/m²
- okno o wymiarze 400 x 600 mm - dopłata 450 zł
- zamek z wkładką patentową z możliwością otwarcia od wewnątrz - dopłata 700 zł
- wspomaganie otwierania dla drzwi lekkich - dopłata 700 zł (dla drzwi ciężkich wliczone w cenę)

DRZWI PRZESUWNE STANDARD - LAKIEROWANE - OSPRZĘT FERMOD DPS-LF 100 T>-25°C (MROŹNICZE)

Charakterystyka:

- **płat drzwiowy** wykonany z płyty warstwowej PIR o grubości 100 mm
- **poszycie drzwi** - blacha stalowa obustronnie ocynkowana, pokryta lakierem poliesterowym w kolorze białym RAL 9010
- **obramowanie płata drzwiowego** - ceownik wykonany z blachy nierdzewnej-kwasoodpornej gat 1.4301
- **ościeżnica nawierzchniowa** - profilowana zespolona, ogrzewana z szybkowymiennym kablem grzewczym, wykonana z blachy stalowej pokrytej lakierem poliesterowym w kolorze białym RAL 9010
- **osprzęt** - aluminiowy firmy FERMOD
- **element dolny** - ceownik wykonany z blachy nierdzewnej-kwasoodpornej gat. 1.4301

DPS-LF 100 DWUSKRZYDŁOWE									
S \ H	1800	1900	2000	2100	2200	2300	2400	2500	
1000	13006	13037	13088	13139	13190				
1100	13088	13108	13139	13190	13261				
1200	13546	13597	13628	13668	13699	13750			
1300	13648	13678	13719	13750	13801	13852			
1400	14065	14111	14147	14208	14259	14310	14361	14412	
1500	14157	14198	14259	14310	14361	14412	14412	14463	
1600	14514	14565	14615	14666	14717	14768	14819	14870	
1700	14585	14636	14697	14758	14809	14850	14921	14992	
1800	14677	14728	14768	14819	14870	14921	14972	15074	
1900	15074	15125	15176	15227	15278	15328	15379	15430	
2000	15176	15227	15278	15328	15379	15430	15481	15532	

S \ H	2200	2500	2800	3000	3500	4000
2200	15990	16194	16398	16602		
2500	26379	26593	26787	26990	27500	28009
2700	26787	26888	27092	27296	27805	28365
3000	27754	27968	28167	28314	28650	29027
3200	28060	28314	28518	28671	29027	29384
3400	28263	28487	28722	28864	29251	29638
3600	29292	29537	29791	29944	30351	30738
3800	29486	29740	29995	30148	30586	30983
4000	29689	29944	30199	30382	30881	31574

Ceny pogrubione dotyczą drzwi z systemem ciężkim

Opcje:

- **płat drzwiowy** w wykonaniu z płyty warstwowej PIR o grubości 120 mm- dopłata 60 zł/m²
- **okno** o wymiarze 400 x 600 mm - dopłata 450 zł
- **zamek** z wkładką patentową z możliwością otwarcia od wewnątrz - dopłata 3100 zł
- **wspomaganie otwierania** dla drzwi lekkich - dopłata 700 zł (dla drzwi ciężkich wliczone w cenę)

DRZWI PRZESUWNE KOPERTOWE - LAKIEROWANE - OSPRZĘT FERMOD DPK-LF 60 T>0°C (CHŁODNICZE)

Charakterystyka:

- **płat drzwiowy** o grubości 60 mm wykonany z blachy zaginanej kopertowo
- **poszycie drzwi** - blacha stalowa obustronnie ocynkowana, pokryta lakierem poliesterowym w kolorze białym RAL 9010
- **wypełnienie płata drzwiowego** - pianka poliuretanowa o gęstości min. 40 kg/m³
- **ościeżnica nawierzchniowa** - profilowana zespolona, wykonana z blachy stalowej pokrytej lakierem poliesterowym w kolorze białym RAL 9010
- **osprzęt** - aluminiowy firmy FERMOD
- **element dolny** - ceownik wykonany z blachy nierdzewnej-kwasoodpornej gat. 1.4301

DPK-LF 60 JEDNOSKRZYDŁOWE									
S \ H	1800	1900	2000	2100	2200	2300	2400	2500	
800	5761	5797	5834	5872	5909	5947	5983	6020	
900	5833	5873	5914	5954	5995	6034	6075	6115	
1000	5906	5950	5993	6036	6080	6124	6166	6210	
1100	6128	6176	6223	6271	6318	6366	6413	6461	
1200	6350	6403	6454	6505	6558	6609	6660	6713	
1300	6742	6797	6853	6909	6965	7021	7076	7132	
1400	6900	6921	6942	6963	6986	7092	7198	7305	
1500	7054	7123	7191	7259	7326	7394	7462	7530	
1600	7209	7273	7338	7403	7467	7579	7691	7756	
1700	7761	7837	7911	7985	8059	8134	8208	8284	
1800	8314	8385	8455	8526	8597	8669	8740	8811	
1900	8505	8579	8654	8728	8802	8876	8951	9025	
2000	8696	8787	8878	8967	9058	9149	9239	9845	

S \ H	2500	2600	2700	2800	3000
1500	7530	7599	7815	8032	8249
1600	7756	7981	8056	8206	8356
1700	8284	8745	8907	9181	10513
1800	8811	9133	9454	10091	10591
1900	9025	10262	10497	10623	10748
2000	9845	10522	10732	10895	11059
2200	10600	10784	10966	11169	11372
2400	11870	12173	12474	12507	12539

Ceny pogrubione dotyczą drzwi z systemem ciężkim, płat drzwiowy o grubości 80mm

Opcje:

- **płat drzwiowy** o grubości 80 mm - dopłata 120 zł/m²
- **okno** o wymiarze 400 x 600 mm - dopłata 450 zł
- **zamek** z wkładką patentową z możliwością otwarcia od wewnątrz - dopłata 700 zł
- **wspomaganie otwierania** dla drzwi lekkich - dopłata 700 zł (dla drzwi ciężkich wliczone w cenę)
- **drzwi** w kolorze innym niż RAL 9010 - dopłata 250 zł/m²

DRZWI PRZESUWNE KOPERTOWE - LAKIEROWANE - OSPRZĘT FERMOD DPK-LF 60 T>0°C (CHŁODNICZE)

Charakterystyka:

- **płat drzwiowy** o grubości 60 mm wykonany z blachy zaginanej kopertowo
- **poszycie drzwi** - blacha stalowa obustronnie ocynkowana, pokryta lakierem poliesterowym w kolorze białym RAL 9010
- **wypełnienie płata drzwiowego** - pianka poliuretanowa o gęstości min. 40 kg/m³
- **ościeżnica nawierzchniowa** - profilowana zespolona, wykonana z blachy stalowej pokrytej lakierem poliesterowym w kolorze białym RAL 9010
- **osprzęt** - aluminiowy firmy FERMOD
- **element dolny** - ceownik wykonany z blachy nierdzewnej-kwasoodpornej gat. 1.4301

DPK-LF 60 DWUSKRZYDŁOWE									
S \ H	1800	1900	2000	2100	2200	2300	2400	2500	
1000	12075	12106	12156	12227	12358				
1100	12206	12156	12206	12307	12459				
1200	12560	12610	12640	12681	12711	12761			
1300	12630	12660	12711	12741	12771	12812			
1400	12913	12963	12993	13034	13114	13165	13246	13417	
1500	13141	13181	13215	13266	13316	13346	13397	13478	
1600	13548	13604	13639	13679	13720	13770	13810	13851	
1700	13970	14022	14073	14123	14174	14224	14275	14325	
1800	14022	14073	14174	14224	14305	14355	14406	14476	
1900	14375	14426	14476	14527	14577	14628	14678	14728	
2000	14527	14597	14658	14708	14759	14799	14880	15031	

S \ H	2200	2500	2800	3000	3500
2200	15132	15435	24373	24574	24877
2500	25281	25472	25714	25724	26077
2700	25956	26148	26340	26481	26784
3000	26885	27112	27338	27490	27823
3200	27016	27238	27490	27641	27994
3400	27591	27843	28045	28186	28549
3600	28499	28751	29003	29154	29608

Ceny pogrubione dotyczą drzwi z systemem ciężkim,
płat drzwiowy o grubości 80mm

Opcje:

- **płat drzwiowy** o grubości 80 mm - dopłata 120 zł/m²
- **okno** o wymiarze 400 x 600 mm - dopłata 450 zł
- **zamek** z wkładką patentową z możliwością otwarcia od wewnątrz - dopłata 3100 zł
- **wspomaganie otwierania** dla drzwi lekkich - dopłata 700 zł (dla drzwi ciężkich wliczone w cenę)
- **drzwi** w kolorze innym niż RAL 9010 - dopłata 250 zł/m²

DRZWI PRZESUWNE KOPERTOWE - LAKIEROWANE - OSPRZĘT FERMOD DPK-LF 100 T>-25°C (MROŹNICZE)

Charakterystyka:

- **płat drzwiowy** o grubości 100 mm wykonany z blachy zaginanej kopertowo
- **poszycie drzwi** - blacha stalowa obustronnie ocynkowana, pokryta lakierem poliesterowym w kolorze białym RAL 9010
- **wypełnienie płata drzwiowego** - pianka poliuretanowa o gęstości min. 40 kg/m³
- **ościeżnica nawierzchniowa** - profilowana zespolona, ogrzewana z szybkowymiennym kablem grzewczym wykonana z blachy stalowej pokrytej lakierem poliesterowym w kolorze białym RAL 9010
- **osprzęt** - aluminiowy firmy FERMOD
- **element dolny** - ceownik wykonany z blachy nierdzewnej-kwasoodpornej gat. 1.4301

DPK-LF 100 JEDNOSKRZYDŁOWE								
S \ H	1800	1900	2000	2100	2200	2300	2400	2500
800	6841	6898	6955	7014	7072	7129	7188	7245
900	7023	7085	7145	7207	7268	7330	7392	7454
1000	7204	7270	7335	7401	7467	7533	7598	7664
1100	7292	7360	7429	7498	7567	7636	7705	7774
1200	7379	7451	7523	7595	7668	7740	7812	7884
1300	7941	8027	8112	8197	8282	8368	8453	8538
1400	8374	8471	8568	8665	8762	8860	8957	9054
1500	8501	8598	8695	8792	8889	8986	9083	9180
1600	8629	8726	8822	8920	9016	9112	9209	9305
1700	8756	8854	8949	9047	9142	9238	9335	9431
1800	9129	9228	9325	9422	9521	9618	9715	9814
1900	9347	9455	9563	9670	9778	9886	9994	10101
2000	9566	9648	9730	9895	10059	10224	10388	10987

S \ H	2500	2600	2700	2800	3000
1500	9053	9095	9136	9178	9386
1600	9202	9208	9216	9329	9445
1700	9431	9585	9738	9766	12165
1800	9814	9950	10086	12346	12389
1900	10101	12114	12258	12401	12545
2000	10987	12590	12744	12897	13050
2200	12903	13067	13230	13393	13556
2400	14074	14255	14438	14620	14803

Ceny pogrubione dotyczą drzwi z systemem ciężkim

Opcje:

- **płat drzwiowy** o grubości 120 mm - dopłata 120 zł/m²
- **płat drzwiowy** o grubości 150 mm - dopłata 250 zł/m²
- **okno** o wymiarze 400 x 600 mm - dopłata 450 zł
- **zamek** z wkładką patentową z możliwością otwarcia od wewnątrz - dopłata 700 zł
- **wspomaganie otwierania** dla drzwi lekkich - dopłata 700 zł (dla drzwi ciężkich wliczone w cenę)
- **drzwi** w kolorze innym niż RAL 9010 - dopłata 250 zł/m²

DRZWI PRZESUWNE KOPERTOWE - LAKIEROWANE - OSPRZĘT FERMOD DPK-LF 100 T>-25°C (MROŹNICZE)

Charakterystyka:

- **płat drzwiowy** o grubości 100 mm wykonany z blachy zaginanej kopertowo
- **poszycie drzwi** - blacha stalowa obustronnie ocynkowana, pokryta lakierem poliesterowym w kolorze białym RAL 9010
- **wypełnienie płata drzwiowego** - pianka poliuretanowa o gęstości min. 40 kg/m³
- **ościeżnica nawierzchniowa** - profilowana zespolona, ogrzewana z szybkowymiennym kablem grzewczym wykonana z blachy stalowej pokrytej lakierem poliesterowym w kolorze białym RAL 9010
- **osprzęt** - aluminiowy firmy FERMOD
- **element dolny** - ceownik wykonany z blachy nierdzewnej-kwasoodpornej gat. 1.4301

DPK-LF 100 DWUSKRZYDŁOWE								
S \ H	1800	1900	2000	2100	2200	2300	2400	2500
1000	13589	13619	13669	13740	13871			
1100	13720	13669	13720	13821	13972			
1200	14073	14123	14153	14194	14224	14275		
1300	14143	14174	14224	14254	14285	14325		
1400	14426	14476	14507	14547	14628	14678	14759	14930
1500	14654	14694	14728	14779	14829	14860	14910	14991
1600	15061	15117	15152	15193	15233	15283	15324	15364
1700	15483	15536	15586	15636	15687	15737	15788	15838
1800	15536	15586	15687	15737	15818	15868	15919	15989
1900	15889	15939	15989	16040	16090	16141	16191	16242
2000	16040	16111	16171	16222	16272	16312	16393	16544

S \ H	2200	2500	2800	3000	3500
2200	16645	16948	25886	26088	26461
2500	26794	26985	27228	27238	27591
2700	27470	27661	27853	27994	28297
3000	28398	28625	28852	29003	29336
3200	28529	28751	29003	29154	29507
3400	29104	29356	29558	29699	30062
3600	30012	30264	30516	30668	31121

Ceny pogrubione dotyczą drzwi z systemem ciężkim

Opcje:

- **płat drzwiowy** o grubości 120 mm - dopłata 120 zł/m²
- **okno** o wymiarze 400 x 600 mm - dopłata 450 zł
- **zamek** z wkładką patentową z możliwością otwarcia od wewnątrz - dopłata 3100 zł
- **wspomaganie otwierania** dla drzwi lekkich - dopłata 700 zł (dla drzwi ciężkich wliczone w cenę)
- **drzwi** w kolorze innym niż RAL 9010 - dopłata 250 zł/m²

DRZWI PRZESUWNE KOPERTOWE - NIERDZEWNE - OSPRZĘT FERMOD DPK-NF 60 T>0°C (CHŁODNICZE)

Charakterystyka:

- **płat drzwiowy** o grubości 60 mm wykonany z blachy zaginanej kopertowo
- **poszycie drzwi** - blacha nierdzewna-kwasoodporna gat. 1.4301 o powierzchni matowej 2B lub powierzchni szlifowanej 4N (OPCJA)
- **wypełnienie płata drzwiowego** - pianka poliuretanowa o gęstości min. 40Kg/m³
- **ościeżnica nawierzchniowa** - profilowana zespolona, wykonana z blachy nierdzewnej-kwasoodpornej gat. 1.4301 o powierzchni matowej 2B lub powierzchni szlifowanej 4N (OPCJA)
- **osprzęt** - aluminiowy firmy FERMOD
- **element dolny** - ceownik wykonany z blachy nierdzewnej-kwasoodpornej gat. 1.4301

DPK-NF 60 JEDNOSKRZYDŁOWE								
S \ H	1800	1900	2000	2100	2200	2300	2400	2500
800	6719	6794	6872	6949	7026	7103	7179	7256
900	6849	6933	7014	7097	7181	7262	7345	7429
1000	6980	7115	7250	7320	7390	7460	7530	7599
1100	7246	7340	7435	7528	7622	7717	7810	7905
1200	7510	7611	7711	7810	7911	8011	8110	8211
1300	7735	7840	7946	8053	8158	8263	8369	8474
1400	7959	8070	8182	8293	8405	8516	8627	8739
1500	8214	8332	8449	8566	8682	8800	8917	9034
1600	8470	8569	8669	8769	8868	9037	9208	9331
1700	9021	9150	9278	9407	9536	9666	9793	9923
1800	9572	9707	9841	9976	10111	10245	10380	10514
1900	9817	9957	10098	10238	10379	10518	10659	10799
2000	10062	10232	10402	10573	10744	10915	11084	11678

S \ H	2500	2600	2700	2800	3000
1500	9034	9101	9427	9753	10079
1600	9331	9553	9774	9997	10218
1700	9923	10212	10501	10643	12191
1800	10514	10649	10784	12302	12410
1900	10799	12529	12743	12899	13067
2000	11678	12996	13268	13495	13724
2200	13134	13258	13793	13933	14599
2400	14799	15301	15804	15867	15932

Ceny pogrubione dotyczą drzwi z systemem ciężkim, płat drzwiowy o grubości 80mm

Opcje:

- **płat drzwiowy** o grubości 80 mm - dopłata 120 zł/m²
- **okno** o wymiarze 400 x 600 mm - dopłata 450 zł
- **zamek** z wkładką patentową z możliwością otwarcia od wewnątrz - dopłata 900 zł
- **wspomaganie otwierania** dla drzwi lekkich - dopłata 700 zł (dla drzwi ciężkich wliczone w cenę)

DRZWI PRZESUWNE KOPERTOWE - NIERDZEWNE - OSPRZĘT FERMOD DPK-NF 60 T>0°C (CHŁODNICZE)

Charakterystyka:

- **płat drzwiowy** o grubości 60 mm wykonany z blachy zaginanej kopertowo
- **poszycie drzwi** - blacha nierdzewna-kwasoodporna gat. 1.4301 o powierzchni matowej 2B lub powierzchni szlifowanej 4N (OPCJA)
- **wypełnienie płata drzwiowego** - pianka poliuretanowa o gęstości min. 40Kg/m³
- **ościeżnica nawierzchniowa** - profilowana zespolona, wykonana z blachy nierdzewnej-kwasoodpornej gat. 1.4301 o powierzchni matowej 2B lub powierzchni szlifowanej 4N (OPCJA)
- **osprzęt** - aluminiowy firmy FERMOD
- **element dolny** - ceownik wykonany z blachy nierdzewnej-kwasoodpornej gat. 1.4301

DPK-NF 60 DWUSKRZYDŁOWE								
S \ H	1800	1900	2000	2100	2200	2300	2400	2500
1000	12725	12795	12854	12943	12992			
1100	12844	12893	12943	13042	13091			
1200	13289	13338	13437	13486	13555	13634		
1300	13358	13437	13536	13585	13654	13783		
1400	13713	13832	13881	13951	14030	14109	14178	14326
1500	13832	13881	13960	14049	14128	14227	14326	14504
1600	14306	14395	14484	14563	14652	14741	14820	14919
1700	14405	14484	14573	14672	14771	14850	14968	15018
1800	14573	14701	14790	14889	15057	15146	15344	15433
1900	15167	15265	15363	15462	15561	15660	15759	15857
2000	15255	15363	15462	15561	15660	15788	15887	16104

S \ H	2200	2500	2800	3000	3500
2200	16006	16312	25589	25787	26083
2500	26330	26676	27061	27298	27862
2700	26528	26923	27318	27565	28207
3000	27022	27437	27862	28158	28850
3200	27219	27664	28109	28405	29146
3400	28207	28652	29146	29442	30183
3600	29097	29591	30085	30381	31171

Ceny pogrubione dotyczą drzwi z systemem ciężkim, płat drzwiowy o grubości 80mm

Opcje:

- **płat drzwiowy** o grubości 80 mm - dopłata 120 zł/m²
- **okno** o wymiarze 400 x 600 mm - dopłata 450 zł
- **zamek** z wkładką patentową z możliwością otwarcia od wewnątrz - dopłata 3100 zł
- **wspomaganie otwierania** dla drzwi lekkich - dopłata 700 zł (dla drzwi ciężkich wliczone w cenę)

DRZWI PRZESUWNE KOPERTOWE - NIERDZEWNE - OSPRZĘT FERMOD DPK-NF 100 T>-25°C (MROŹNICZE)

Charakterystyka:

- **płat drzewiowy** o grubości 100 mm wykonany z blachy zaginanej kopertowo
- **poszycie drzwi** - blacha nierdzewna-kwasoodporna gat. 1.4301 o powierzchni matowej 2B lub powierzchni szlifowanej 4N (OPCJA)
- **wypełnienie płata drzewiowego** - pianka poliuretanowa o gęstości min. 40 kg/m³
- **ościeżnica nawierzchniowa** - profilowana zespolona, ogrzewana z szybkowymiennym kablem grzewczym, wykonana z blachy kwasoodpornej gat. 1.4301 o powierzchni matowej 2B lub powierzchni szlifowanej 4N (OPCJA)
- **osprzęt** - aluminiowy firmy FERMOD

DPK-NF 100 JEDNOSKRZYDŁOWE								
S \ H	1800	1900	2000	2100	2200	2300	2400	2500
800	7864	7966	8067	8170	8270	8373	8474	8576
900	8107	8216	8324	8432	8540	8649	8757	8865
1000	8351	8466	8580	8694	8810	8924	9040	9154
1100	8518	8640	8761	8883	9004	9124	9246	9368
1200	8686	8813	8942	9070	9197	9326	9454	9581
1300	9099	9240	9379	9519	9660	9799	9938	10079
1400	9513	9666	9817	9970	10121	10272	10425	10576
1500	9633	9780	9928	10075	10222	10368	10515	10662
1600	9753	9907	10063	10217	10371	10526	10680	10834
1700	10223	10383	10545	10705	10865	11027	11187	11349
1800	10692	10859	11027	11193	11360	11528	11695	11863
1900	10972	11145	11320	11494	11669	11842	12016	12191
2000	11254	11464	11675	11885	12096	12306	12517	13110

S \ H	2500	2600	2700	2800	3000
1500	10662	10767	11091	11412	11734
1600	10834	11182	11460	11532	11605
1700	11349	11598	11829	12013	14680
1800	11863	12013	12198	14540	14737
1900	12191	14168	14395	14623	14850
2000	13110	14797	15040	15285	15528
2200	15167	15426	15686	15946	16205
2400	16610	16901	17191	17481	17772

Ceny pogrubione dotyczą drzwi z systemem ciężkim

Opcje:

- płat drzewiowy o grubości 120 mm - dopłata 120 zł/m²
- płat drzewiowy o grubości 150 mm - dopłata 250 zł/m²
- okno o wymiarze 400 x 600 mm - dopłata 450 zł
- zamek z wkładką patentową z możliwością otwarcia od wewnątrz - dopłata 900 zł
- wspomaganie otwierania dla drzwi lekkich - dopłata 700 zł (dla drzwi ciężkich wliczone w cenę)

DRZWI PRZESUWNE KOPERTOWE - NIERDZEWNE - OSPRZĘT FERMOD DPK-NF 100 T>25°C (MROŹNICZE)

Charakterystyka:

- **płat drzwiowy** o grubości 100 mm wykonany z blachy zaginanej kopertowo
- **poszycie drzwi** - blacha nierdzewna-kwasoodporna gat. 1.4301 o powierzchni matowej 2B lub powierzchni szlifowanej 4N (OPCJA)
- **wypełnienie płata drzwiowego** - pianka poliuretanowa o gęstości min. 40Kg/m³
- **ościeżnica nawierzchniowa** - profilowana zespolona, ogrzewana z szybkowymiennym kablem grzewczym, wykonana z blachy kwasoodpornej gat. 1.4301 o powierzchni matowej 2B lub powierzchni szlifowanej 4N (OPCJA)
- **osprzęt**- aluminiowy firmy FERMOD

DPK-NF 100 DWUSKRZYDŁOWE								
S \ H	1800	1900	2000	2100	2200	2300	2400	2500
1000	15027	15100	15163	15257	15309			
1100	15153	15205	15257	15362	15414			
1200	15623	15675	15780	15832	15905	15989		
1300	15696	15780	15884	15936	16009	16145		
1400	16072	16198	16250	16323	16407	16490	16563	16720
1500	16198	16250	16333	16427	16511	16616	16720	16908
1600	16699	16793	16887	16971	17065	17159	17243	17347
1700	16804	16887	16981	17086	17190	17274	17399	17452
1800	16981	17117	17211	17316	17493	17587	17796	17890
1900	17609	17713	17817	17922	18026	18131	18235	18340
2000	17702	17817	17922	18026	18131	18267	18371	18601

S \ H	2200	2500	2800	3000	3500
2200	18497	18820	28633	28842	29156
2500	29417	29783	30190	30441	31037
2700	29626	30044	30462	30723	31402
3000	30148	30587	31037	31350	32082
3200	30357	30828	31298	31611	32395
3400	31402	31873	32395	32709	33492
3600	32343	32865	33388	33701	34537

Ceny pogrubione dotyczą drzwi z systemem ciężkim

Opcje:

- **płat drzwiowy** o grubości 120 mm - dopłata 120 zł/m²
- **okno** o wymiarze 400 x 600 mm - dopłata 450 zł
- **zamek** z wkładką patentową z możliwością otwarcia od wewnątrz - dopłata 3100 zł
- **wspomaganie otwierania** dla drzwi lekkich - dopłata 700 zł (dla drzwi ciężkich wliczone w cenę)



DRZWI PRZESUWNE GAZOSZCZELNE TYP "DPG"

PRZEZNACZENIE

Drzwi przeznaczone do komór z kontrolowaną atmosferą. Jako najlepszą technologię przechowywania warzyw i owoców uznaje się kontrolowaną atmosferę (KA). W chłodniach najczęściej owoce przechowuje się w tzw. normalnej atmosferze zawierającej 21% tlenu i 0% dwutlenku węgla. Natomiast w kontrolowanej atmosferze zawartość tlenu wynosi poniżej 3%, a dwutlenku węgla poniżej 5%. Jedną z najważniejszych korzyści wynikających z zastosowania kontrolowanej atmosfery jest wydłużenie okresu przechowywania warzyw i owoców przy zachowaniu ich jakości handlowej.

Typ DPG - lekkie, do 120 kg

Typ DPG - ciężkie, do 400 kg

PŁAT DRZWIOWY

Drzwi przesuwne "DPG" produkowane są w dwóch wersjach: w wersji (DPSG) z płatem drzwiowym wykonanym z płyty warstwowej PIR w obramowaniu z ceownika oraz w wersji (DPKG) gdzie płat drzwiowy wykonany z zaginanej kopertowo blachy i wypełniany pianką poliuretanową silnie spienioną o gęstości min. 40 kg/m³.

Dostępne grubości:

- 80mm

Standardowe wykonanie poszycia drzwi w wykonaniu kopertowym:

- blacha nierdzewna-kwasoodporna (N) gat. 1.4301, grubości 0,8mm, o powierzchni matowej 2B
- blacha stalowa (L) grubości 0,75mm, obustronnie ocynkowana, pokryta lakierem poliuretanowym w kolorze białym (RAL 9010)

Standardowe wykonanie poszycia drzwi w wykonaniu z płyty warstwowej PIR:

- blacha stalowa (L) grubości 0,5mm, obustronnie ocynkowana, pokryta organicznymi powłokami ochronnymi, odporna na korozję, zgodna z wymaganiami normy PN-EN 10346:2009

Płat drzwiowy wyposażony w uszczelkę firmy FERMOD (F).

Zawory kulowe jeden do wpuszczania azotu lub tlenu, drugi do pobierania próbek atmosfery z komory,

Dociski zapewniające idealną szczelność płata drzwiowego.

Okno rewizyjne o wymiarach 528x828mm zamykane na klucz.

Okno rewizyjne o wymiarach 828x828mm z zamkiem bezpiecznym umożliwiającym otwarcie komory od wewnątrz.

OŚCIEŻNICA

W drzwiach ("DPSG" oraz "DPKG") profilowana wypełniona pianką poliuretanową. Wykonana z blachy nierdzewnej-kwasoodpornej (N) gat. 1.4301 lub z blachy stalowej (L), obustronnie ocynkowanej pokrytej lakierem poliuretanowym w kolorze RAL9010.

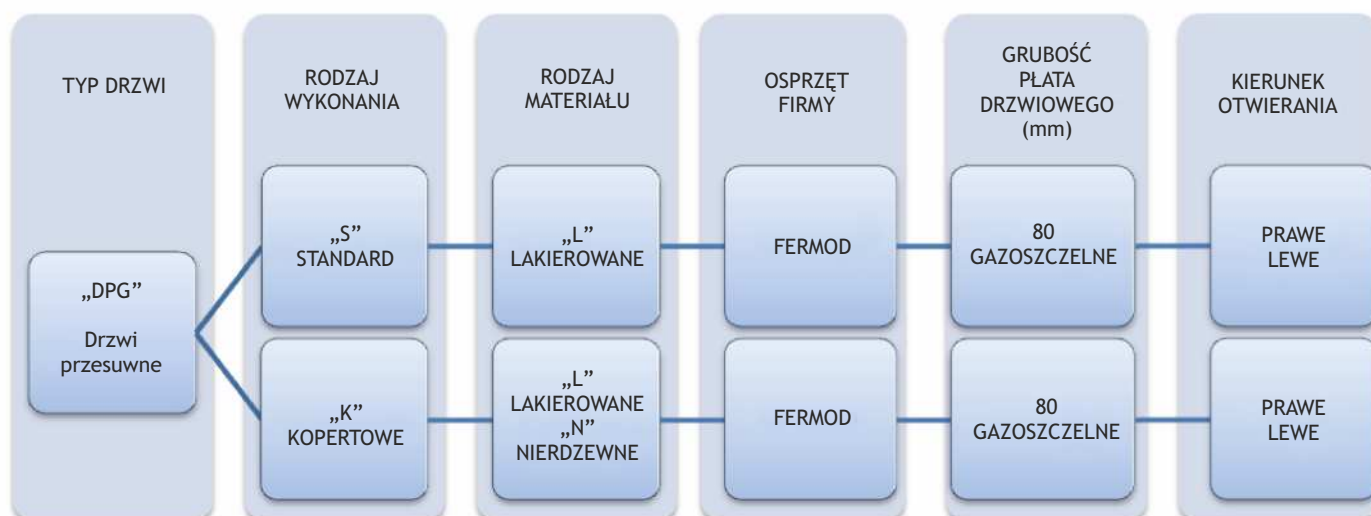
Zamek firmy RAHRBACH wyposażony w wkładkę patentową z możliwością awaryjnego otwierania od wewnątrz zamkniętych drzwi (zamek bezpieczny).

OSPRZĘT

- osprzęt firmy FERMOD (F) - szyna jezdna aluminiowa - typ lekki
- osprzęt firmy FERMOD (F) - szyna jezdna stalowa ocynkowana - typ ciężki
- osprzęt firmy FERMOD (F) - szyna jezdna nierdzewna - typ lekki (opcja)
- osprzęt firmy FERMOD (F) - szyna jezdna nierdzewna - typ ciężki (opcja)

OPCJE

- Niestandardowe wykonanie poszycia drzwi:
 - blacha nierdzewna-kwasoodporna gat. 1.4301, grubości 0,8mm, o powierzchni szlifowanej 4N lub mazerowanej
 - blacha stalowa obustronnie ocynkowana, pokryta lakierem poliestrowym w kolorze innym niż biały (RAL 9010)
- Obróbka blacharska światła otworu



Przykład zapytania/zamówienia:



DPKG-NF 80 - drzwi przesuwne kopertowe gazoszczelne, nierdzewne, na osprzęcie firmy FERMOD, grubość płyta drzwiowego 80mm, kierunek otwierania w prawo.

DRZWI PRZESUWNE STANDARD - LAKIEROWANE - OSPRZĘT FERMOD DPSG-LF 80 T>0°C (GAZOSZCZELNE)

Charakterystyka:

- **płat drzwiowy** wykonany z płyty warstwowej PIR o grubości 80 mm
- **poszycie drzwi** - blacha stalowa obustronnie ocynkowana, pokryta lakierem poliesterowym w kolorze białym RAL 9010
- **Obramowanie płata drzwiowego** - ceownik wykonany z blachy nierdzewnej-kwasoodpornej gat. 1,4301
- **ościeżnica nawierzchniowa** - profilowana zespolona, wykonana z blachy stalowej pokrytej lakierem poliesterowym w kolorze białym RAL 9010
- **osprzęt** - aluminiowy firmy FERMOD
- **element dolny** - ceownik wykonany z blachy nierdzewnej- kwasoodpornej gat. 1.4301
- **zawory kulowe** - jeden do napełniania komory gazem, drugi do pobierania próbek atmosfery z komory
- **dociski** - zapewniające idealną szczelność płata drzwiowego
- **Okno rewizyjne** o wymiarach 528x828mm zamykane na klucz

DPSG-LF 80 JEDNOSKRZYDŁOWE									
S \ H	1800	1900	2000	2100	2200	2300	2400	2500	
800	9182	9219	9255	9291	9329	9366	9402	9440	
900	9252	9293	9334	9373	9414	9454	9495	9534	
1000	9323	9367	9411	9455	9498	9542	9586	9630	
1100	9848	9896	9943	9990	10037	10084	10131	10178	
1200	10104	10156	10207	10258	10311	10362	10413	10464	
1300	10252	10308	10362	10418	10472	10527	10581	10637	
1400	10401	10458	10517	10575	10634	10693	10750	10809	
1500	10554	10615	10677	10739	10801	10863	10925	10987	
1600	10707	10773	10838	10903	10968	11035	11099	11164	
1700	11143	11211	11278	11346	11412	11480	11547	11615	
1800	11214	11285	11356	11426	11497	11568	11639	11709	
1900	11396	11470	11544	11618	11674	11732	11789	11847	
2000	11576	11654	11732	11809	11886	11965	12042	12119	

S \ H	2500	2600	2700	2800	3000	3200	3400	3600	3800	4000
1500	10755	10896	10976	11058	11138	11700	11830	11959	12090	12219
1600	10929	11290	11374	11459	11546	12128	12263	12398	12533	12667
1700	11615	11682	11773	11862	11953	12557	12697	12837	12977	13117
1800	11709	11780	11876	11969	12063	12680	12826	12974	13121	13268
1900	11847	11879	11977	12077	12175	12802	12956	13110	13264	13419
2000	12119	12196	12302	12408	12514	13162	13323	13485	13645	13807
2200	12316	12422	12526	12632	12738	13408	13584	13758	13934	15656
2400	12732	12876	13020	13162	13306	13972	14120	14269	16104	16304
2600	13447	13574	13702	13829	13956	14299	14642	16561	16757	16954
2800	14156	14309	14461	14614	14766	14919	16616	16869	17123	17376
3000	14508	14653	14798	14944	15089	16907	17129	17353	17576	17800

Ceny pogrubione dotyczą drzwi z systemem ciężkim

Opcje:

- zamek z wkładką patentową z możliwością otwarcia od wewnątrz - dopłata 800 zł
- wspomaganie otwierania dla drzwi lekkich - dopłata 750 zł (dla drzwi ciężkich wliczone w cenę)

DRZWI PRZESUWNE KOPERTOWE - LAKIEROWANE - OSPRZĘT FERMOD DPKG-LF 80 T>0°C (GAZOSZCZELNE)

Charakterystyka:

- **płat drzwiowy** o grubości 80 mm wykonany z blachy zaginanej kopertowo
- **poszycie drzwi** - blacha stalowa obustronnie ocynkowana, pokryta lakierem poliesterowym w kolorze białym RAL 9010
- **wypełnienie płata drzwiowego** - pianka poliuretanowa o gęstości min. 40 kg/m³
- **ościeżnica nawierzchniowa** - profilowana zespolona, wykonana z blachy stalowej pokrytej lakierem poliesterowym w kolorze białym RAL 9010
- **osprzęt** - aluminiowy firmy FERMOD
- **element dolny** - ceownik wykonany z blachy nierdzewnej-kwasoodpornej gat. 1.4301
- **zawory kulowe** - jeden do napętniania komory gazem, drugi do pobierania próbek atmosfery z komory
- **dociski** - zapewniające idealną szczelność płata drzwiowego
- **Okno rewizyjne** o wymiarach 528x828mm zamykane na klucz

DPKG-LF 80 JEDNOSKRZYDŁOWE								
S \ H	1800	1900	2000	2100	2200	2300	2400	2500
800	10084	10122	10160	10199	10237	10276	10313	10351
900	10158	10200	10243	10283	10326	10366	10408	10449
1000	10234	10279	10324	10368	10413	10458	10502	10547
1100	10463	10512	10561	10610	10659	10708	10757	10806
1200	10892	10947	11001	11054	11110	11163	11217	11272
1300	11053	11108	11165	11222	11279	11335	11391	11448
1400	11213	11266	11322	11375	11431	11495	11560	11623
1500	11369	11438	11507	11577	11644	11713	11782	11851
1600	11526	11452	11656	11722	11787	11901	12014	12080
1700	12085	12162	12237	12312	12387	12463	12538	12615
1800	12645	12717	12788	12860	12932	13005	13077	13149
1900	12839	12914	12989	13064	13140	13215	13290	13365
2000	13032	13124	13216	13307	13399	13491	13582	14196

S \ H	2500	2600	2700	2800	3000
1500	11851	11920	12140	12360	12579
1600	12080	12281	12416	12552	12688
1700	12615	13081	13246	13524	15086
1800	13149	13474	13800	15271	15241
1900	13365	14971	15220	15201	15333
2000	14196	15096	15317	15488	15661
2200	15178	15371	15563	15777	15990
2400	15889	16192	16494	16526	16558

Ceny pogrubione dotyczą drzwi z systemem ciężkim

Opcje:

- zamek z wkładką patentową z możliwością otwarcia od wewnątrz - dopłata 800 zł
- drzwi w kolorze innym niż RAL 9010 - dopłata 250 zł/m²
- wspomaganie otwierania dla drzwi lekkich - dopłata 750 zł (dla drzwi ciężkich wliczone w cenę)

DRZWI PRZESUWNE KOPERTOWE - NIERDZEWNE - OSPRZĘT FERMOD DPKG-NF 80 T>0°C (GAZOSZCZELNE)

Charakterystyka:

- **płat drzwiowy** o grubości 80 mm wykonany z blachy zaginanej kopertowo
- **poszycie drzwi** - blacha nierdzewna-kwasoodporna gat. 1.4301 o powierzchni matowej 2B lub powierzchni szlifowanej 4N (OPCJA)
- **wypełnienie płata drzwiowego** - pianka poliuretanowa o gęstości min. 40Kg/m³
- **ościeżnica nawierzchniowa** - profilowana zespolona, wykonana z blachy nierdzewnej-kwasoodpornej gat. 1.4301 o powierzchni matowej 2B lub powierzchni szlifowanej 4N (OPCJA)
- **osprzęt** - aluminiowy firmy FERMOD
- **element dolny** - ceownik wykonany z blachy nierdzewnej-kwasoodpornej gat. 1,4301
- **zawory kulowe** - jeden do napętniania komory gazem, drugi do pobierania próbek atmosfery z komory
- **dociski** - zapewniające idealną szczelność płata drzwiowego
- **Okno rewizyjne** o wymiarach 528x828mm zamykane na klucz

DPKG-NF 80 JEDNOSKRZYDŁOWE								
S \ H	1800	1900	2000	2100	2200	2300	2400	2500
800	11417	11498	11579	11661	11742	11824	11904	11986
900	11556	11644	11730	11818	11906	11992	12080	12168
1000	11694	11838	11983	12056	12129	12202	12275	12348
1100	11975	12074	12174	12273	12372	12472	12571	12672
1200	12254	12361	12466	12571	12678	12783	12888	12995
1300	12491	12603	12714	12827	12939	13050	13162	13273
1400	12728	12846	12964	13082	13199	13317	13435	13552
1500	13000	13122	13246	13370	13494	13618	13742	13865
1600	13270	13375	13480	13584	13689	13868	14049	14179
1700	13852	13987	14124	14260	14395	14532	14667	14804
1800	14433	14576	14717	14860	15003	15144	15287	15428
1900	14692	14840	14989	15136	15286	15433	15582	15730
2000	14951	15130	15311	15491	15672	15852	16031	16659

S \ H	2500	2600	2700	2800	3000
1500	13865	14077	14380	14683	14987
1600	14179	14413	14647	14882	15116
1700	14804	15110	15414	15565	17375
1800	15428	15571	15714	17493	17610
1900	15730	17738	17969	18137	18393
2000	16659	18242	18535	18780	19026
2200	18390	18524	19100	19251	19969
2400	19387	19902	20416	19541	20547

Ceny pogrubione dotyczą drzwi z systemem ciężkim

Opcje:

- **zamek z wkładką patentową** z możliwością otwarcia od wewnątrz - dopłata 800 zł
- **wspomaganie otwierania dla drzwi lekkich** - dopłata 750 zł (dla drzwi ciężkich wliczone w cenę)

DRZWI ROZWIERALNE UNIWERSALNE typ "DRU"



PRZEZNACZENIE

Wielofunkcyjne drzwi zawiasowe sprawdzające się w trudnych warunkach. Mają zastosowanie w pomieszczeniach socjalnych, produkcyjnych, magazynach itp. Konstrukcja drzwi sprawia, że są bardzo mocne, trwałe. Posiadają wysokie właściwości izolacyjne dzięki wtryskiwanej pod ciśnieniem piance poliuretanowej.

PLAT DRZWIOWY

Wykonany z blachy zaginanej kopertowo (K) i wypełniony pianką poliuretanową silnie spienioną o gęstości min 40kg/m³.

Dostępne grubości:

- 50 mm - jednoskrzydłowe oraz dwuskrzydłowe

Standardowe wykonanie poszycia drzwi:

- blacha nierdzewna-kwasoodporna (N) gat. 1.4301, grubości 0,8mm, o powierzchni matowej 2B
- blacha stalowa (L) o grubości 0,75mm, obustronnie ocynkowana, pokryta lakierem poliestrowym w kolorze białym (RAL 9010)

OŚCIEŻNICA

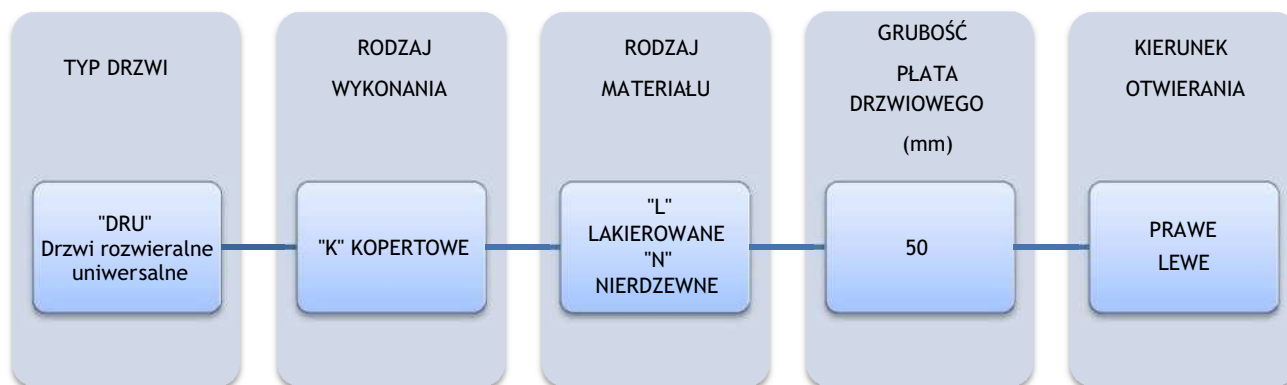
W drzwiach "DRU" profilowana, wykonana z blachy nierdzewnej-kwasoodpornej (N) gat.14301 lub z blachy stalowej (L), obustronnie ocynkowanej, pokrytej lakierem poliestrowym w kolorze RAL 9010.

OKUCIA

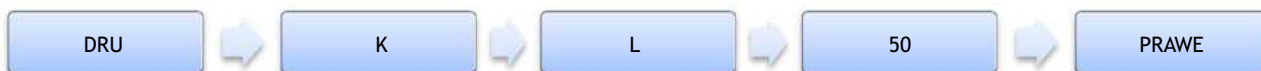
- zamek wpuszczany z wkładką patentową
- klamka lub gałka wykonane ze stali nierdzewnej- kwasoodpornej gat. 1.4301
- zawiasy wykonane ze stali nierdzewnej- kwasoodpornej gat. 1.4301
- zasuw przy drzwiach dwuskrzydłowych

OPCJE

- Niestandardowe wykonanie poszycia drzwi:
 - blacha nierdzewna-kwasoodporna (N) gat. 1.4301, grubości 0,8mm, o powierzchni szlifowanej 4N lub mazerowanej
 - blacha stalowa (L) obustronnie ocynkowana, pokryta lakierem poliesterowym w kolorze innym niż biały (RAL 9010)
 - płyta z żywic poliesterowych wzmacnianych włóknem szklanym w kolorze RAL 9016, z obramowaniem z blachy kwasoodpornej (N) w gat. 1.4301
- możliwość wykonania drzwi z progiem lub bez progu (dolny element ościeżnicy zatopiony w posadzce)
- Samozamykacz
- Elektrozaczepek
- Zamknięcie antypaniczne z drążkiem naciskowym
- Obróbka blacharska światła otworu
- Przeszklenia:
 - okno okrągłe Ø280 mm
 - okno o innym kształcie i wymiarze - na zapytanie
 - wykonanie otworu do samodzielnego przeszklenia
- Kratka wentylacyjna:
 - wymiar 455x135 mm
 - kratka wentylacyjna o innym kształcie i wymiarze - na zapytanie



Przykład zapytania/zamówienia:



DRU-L - drzwi rozwieralne uniwersalne kopertowe, lakierowane, grubość płyty drzwiowego 50 mm, kierunek otwierania w prawo.

DRZWI ROZWIERALNE UNIWERSALNE NIERDZEWNE DRU-N T>0°C

Charakterystyka:

- **płat drzwiowy** o grubości 50mm wykonany z blachy zaginanej kopertowo
- **poszycie drzwi** - blacha nierdzewna-kwasoodporna gat. 1.4301 o powierzchni matowej 2B lub powierzchni szlifowanej 4N (OPCJA)
- **wypełnienie płata drzwiowego** - pianka poliuretanowa o gęstości min. 40 kg/m³
- **zamknięcia drzwi** - zamek z wkładką patentową + klamka nierdzewna-kwasoodporna gat. 1.4301
- **zawiasy** - nierdzewne-kwasoodporne gat. 1.4301
- **ościeżnica nawierzchniowa** - profilowana zespolona, wykonana z blachy nierdzewnej-kwasoodpornej gat. 1.4301 o powierzchni matowej 2B lub powierzchni szlifowanej 4N (OPCJA)

DRU-N 50 JEDNOSKRZYDŁOWE			
S \ H	2000	2100	2200
800	3386	3474	3562
900	3613	3700	3786
1000	3754	3837	3918
1100	3876	4103	4329
1200	4213	4288	4576
1300	4350	4441	4646
1400	4487	4594	4717
1500	4626	4749	4752

DRU-N 50 DWUSKRZYDŁOWE							
S \ H	2000	2100	2200	2300	2400	2500	2600
1200	5413	5601	5788	5906	6023	6141	6260
1300	5554	5747	5939	6063	6188	6312	6436
1400	5694	5892	6091	6221	6352	6481	6612
1500	5834	6038	6244	6380	6516	6652	6788
1600	5974	6184	6396	6537	6680	6821	6963
1700	6115	6332	6547	6695	6842	6991	7139
1800	6254	6478	6700	6854	7006	7160	7315
1900	6633	6822	7011	7170	7330	7490	7649
2000	7013	7167	7321	7487	7653	7819	7984
2100	7154	7333	7512	7684	7855	8026	8254
2200	7296	7500	7702	7880	8057	8235	8526
2300	7439	7666	7893	8075	8259	8442	8702
2400	7581	7832	8084	8273	8462	8651	8878
2500	7724	7999	8273	8468	8664	8859	9053

Opcje:

- okno o wymiarze 400x600 mm - dopłata 450 zł
- kratka wentylacyjna - dopłata 250 zł

DRZWI ROZWIERALNE UNIWERSALNE LAKIEROWANE DRU-L T>0°C

Charakterystyka:

- **płat drzwiowy** o grubości 50mm wykonany z blachy zagiętej kopertowo
- **poszycie drzwi** - blacha stalowa obustronnie ocynkowana, pokryta lakierem poliesterowym w kolorze białym RAL 9010
- **wypełnienie płata drzwiowego** - pianka poliuretanowa o gęstości min. 40 kg/m³
- **zamknięcia drzwi** - zamek z wkładką patentową + klamka nierdzewna-kwasoodporna gat. 1.4301
- **zawiasy** - nierdzewne-kwasoodporne gat. 1.4301
- **ościeżnica nawierzchniowa** - profilowana zespolona, wykonana z blachy stalowej pokrytej lakierem poliesterowym w kolorze białym RAL 9010

DRU-L 50 JEDNOSKRZYDŁOWE			
S \ H	2000	2100	2200
800	2634	2677	2721
900	2639	2681	2723
1000	2712	2826	2942
1100	2844	3023	3203
1200	3174	3221	3402
1300	3251	3304	3472
1400	3288	3344	3498
1500	3364	3426	3534

DRU-L 50 DWUSKRZYDŁOWE							
S \ H	2000	2100	2200	2300	2400	2500	2600
1200	4414	4476	4539	4601	4663	4799	4936
1300	4489	4553	4619	4685	4751	4890	5029
1400	4564	4631	4699	4769	4836	4981	5123
1500	4637	4710	4781	4852	4924	5070	5216
1600	4712	4786	4861	4936	5011	5161	5308
1700	4786	4865	4943	5020	5098	5250	5401
1800	4861	4943	5023	5104	5186	5341	5496
1900	5107	5228	5349	5390	5431	5595	5759
2000	5175	5335	5497	5499	5501	5672	5845
2100	5433	5516	5776	5798	5822	5985	6210
2200	5549	5666	5902	5945	5989	6137	6412
2300	5662	5815	6027	6091	6155	6289	6507
2400	5778	5965	6153	6238	6322	6441	6602
2500	5891	6084	6278	6382	6489	6593	6699

Opcje:

- drzwi w kolorze innym niż RAL 9010 - dopłata 250 zł/m²
- okno o wymiarze 400x600 mm - dopłata 450 zł
- kratka wentylacyjna - dopłata 250 zł

DRZWI WAHADŁOWE typ "DW"



PRZEZNACZENIE

Drzwi wahadłowe są doskonałym rozwiązaniem w przejściach o intensywnym natężeniu ruchu przy jednoczesnym zachowaniu łatwego przemieszczania się między pomieszczeniami, na przykład: hale produkcyjne, hipermarkety, restauracje, sklepy, ciągi komunikacyjne, itp.

Konstrukcja drzwi sprawia, że są one bardzo mocne, trwałe oraz posiadają wysokie właściwości izolacyjne, dzięki wtryskiwanej pod ciśnieniem piance poliuretanowej.

PŁAT DRZWIOWY

Wykonany z blachy zaginanej kopertowo (K) i wypełniony silnie spienioną pianką poliuretanową o gęstości min 40 kg/m³.

Standardowe wykonanie poszycia drzwi:

- blacha nierdzewne-kwasoodporna (N) gat. 1.4301, grubości 0,8mm, o powierzchni matowej 2B
- blacha stalowa (L) grubości 0,75mm, obustronnie ocynkowana, pokryta lakierem poliesterowym w kolorze białym RAL 9010

Drzwi wahadłowe wyposażone są w bulaj nierdzewny-kwasoodporny gat. 1.4301 o średnicy Ø280.

Drzwi wahadłowe mogą być wykonane w wersji jedno i dwuskrzydłowej.

OŚCIEŻNICA

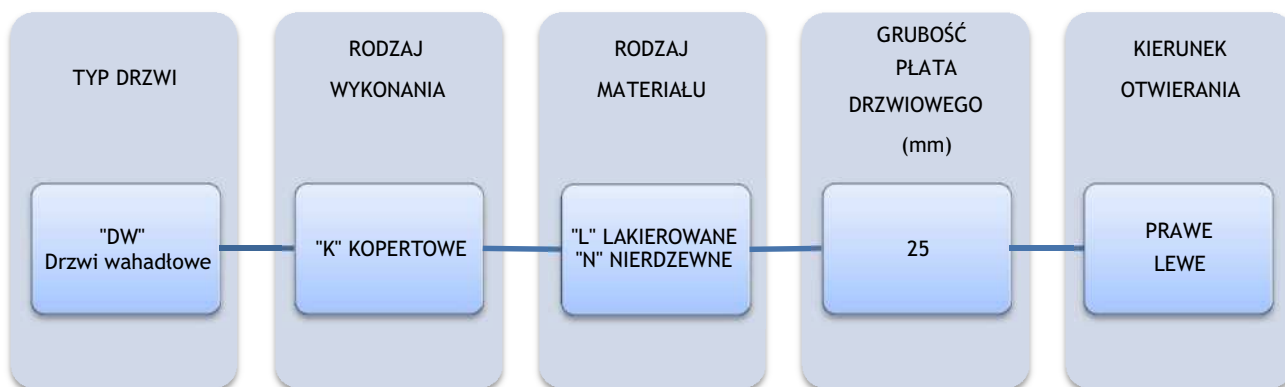
Drzwi wahadłowe "DW" montowane w płycie warstwowej posiadają ościeżnicę w kształcie ceownika, natomiast montowane do muru posiadają profil montażowy. Zarówno ościeżnica jak i profil wykonane są z blachy nierdzewnej-kwasoodpornej (N) gat.1.4301 lub z blachy stalowej (L), obustronnie ocynkowanej pokrytej lakierem poliesterowym w kolorze RAL9010.

ZAWIASY

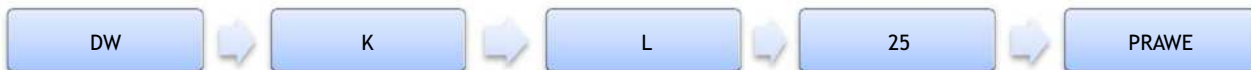
Zawiasy firmy FERMOD nierdzewne-kwasoodporne lub PVC z funkcją "STOP".

OPCJE

- Niestandardowe wykonanie poszycia drzwi:
 - blacha nierdzewna-kwasoodporna (N) w gat. 1.4301, grubości 0,8mm, o powierzchni szlifowanej 4N lub mazerowanej
 - blacha stalowa (L) obustronnie ocynkowana, pokryta lakierem poliuretanowym w kolorze innym niż biały (RAL 9010)
- Przeszklenia:
 - okno o innym kształcie wymiarze - na zapytanie
 - wykonanie otworu do samodzielnego przeszklenia
- Obróbka blacharska światła otworu
- tworzywo sztuczne PE500



Przykład zapytania/zamówienia:



DW-L - drzwi wahadłowe kopertowe, lakierowane, grubość płyty drzwiowej 25mm, kierunek otwierania w prawo.

DRZWI WAHADŁOWE LAKIEROWANE DW-L T>0°C

Charakterystyka:

- **płat drzwiowy** o grubości 25 mm wykonany z blachy zaginanej kopertowo
- **poszycie drzwi** - blacha stalowa obustronnie ocynkowana, pokryta lakierem poliesterowym w kolorze białym RAL 9010
- **wypełnienie płata drzwiowego** - pianka poliuretanowa o gęstości min. 40 kg/m³
- **zawiasy** - nierdzewne-kwasoodporne gat. 1.4301
- **Okno drzwiowe** - okrągłe - nierdzewne-kwasoodporne gat. 1.4301
- **Odboje zabezpieczające** przed uderzeniami

DW-L JEDNOSKRZYDŁOWE						
S \ H	2000	2100	2200	2300	2400	2500
700	3771	3802	3832	3864	3894	3925
800	3836	3870	3902	3937	3971	4005
900	3900	3937	3973	4011	4048	4086
1000	3965	4005	4046			
1100	4029	4072	4116			
1200	4094	4140	4187			
1300	4158	4207	4257			

DW-L DWUSKRZYDŁOWE						
S \ H	2000	2100	2200	2300	2400	2500
1200	6201	6254	6307	6360	6413	6466
1300	6307	6364	6420	6476	6533	6589
1400	6413	6473	6533	6593	6653	6713
1500	6519	6582	6646	6709	6771	6834
1600	6625	6691	6758	6824	6891	6958
1700	6730	6801	6870	6940	7011	7081
1800	6836	6910	6982	7056	7130	7203
1900	6942	7019	7095	7173	7249	7326
2000	7048	7129	7208			
2100	7153	7238	7321			
2200	7259	7347	7434			
2300	7365	7457	7546			
2400	7472	7566	7659			
2500	7578	7675	7772			
2600	7684	7784	7885			

Opcje:

- drzwi w kolorze innym niż RAL 9010 - dopłata 250 zł/m²

DRZWI WAHADŁOWE NIERDZEWNE DW-N T>0°C

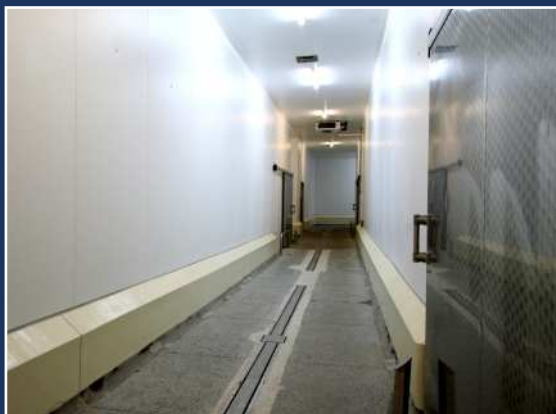
Charakterystyka:

- **płat drzwiowy** o grubości 25 mm wykonany z blachy zaginanej kopertowo
- **poszycie drzwi** - blacha nierdzewna-kwasoodporna gat. 1.4301 o powierzchni matowej 2B lub powierzchni szlifowanej 4N
- **wypełnienie płata drzwiowego** - pianka poliuretanowa o gęstości min. 40 kg/m³
- **zawiasy** - nierdzewne-kwasoodporne gat. 1.4301
- **Okno drzwiowe** - okrągłe - nierdzewne-kwasoodporne gat. 1.4301
- **Odboje zabezpieczające** przed uderzeniami

DW-N JEDNOSKRZYDŁOWE						
S \ H	2000	2100	2200	2300	2400	2500
700	4166	4230	4293	4357	4420	4484
800	4297	4366	4435	4506	4575	4644
900	4428	4504	4578	4653	4729	4804
1000	4558	4640	4720			
1100	4689	4776	4864			
1200	4820	4913	5005			
1300	4949	5049	5149			

DW-N DWUSKRZYDŁOWE						
S \ H	2000	2100	2200	2300	2400	2500
1200	6689	6785	6880	6978	7073	7171
1300	6852	6954	7056	7158	7260	7364
1400	7014	7123	7231	7340	7448	7557
1500	7177	7292	7405	7520	7635	7750
1600	7340	7461	7581	7702	7822	7943
1700	7503	7629	7756	7882	8008	8136
1800	7664	7798	7930	8063	8197	8329
1900	7828	7967	8106	8245	8383	8522
2000	7991	8136	8281			
2100	8155	8305	8455			
2200	8318	8474	8631			
2300	8481	8643	8806			
2400	8643	8813	8980			
2500	8806	8980	9156			
2600	8969	9149	9331			

www.panelitech.pl



PANELTECH[®]
NOWOCZESNE BUDOWNICTWO