

# DRZWI PRZEMYSŁOWE

- DRZWI WAHADŁOWE
- DRZWI ROZWIERALNE UNIWERSALNE
- DRZWI ROZWIERALNE CHŁODNICZE/MROŹNICZE
- DRZWI PRZESUWNE CHŁODNICZE/MROŹNICZE
- DRZWI PRZESUWNE GAZOSZCZELNE





# DRZWI ROZWIERALNE CHŁODNICZE I MROŹNICZE typ "DR"



## PRZEZNACZENIE

Drzwi zawiasowe przeznaczone do komór chłodniczych lub mroźniczych w zakresie temperatur od  $-40^{\circ}\text{C}$  do  $+50^{\circ}\text{C}$ . Konstrukcja drzwi sprawia, że są one bardzo mocne, trwałe oraz posiadają wysokie właściwości izolacyjne, ponieważ wypełnienie drzwi stanowi pianka poliuretanowa.

## PŁAT DRZWIOWY

Drzwi rozwieralne "DR" produkowane są w trzech wersjach: w wersji (DRE i DRS) z płatem drzwiowym wykonanym z płyty warstwowej PIR w obramowaniu z ceownika oraz w wersji (DRK), gdzie płat drzwiowy wykonany jest z zagiętej kopertowo blachy i wypełniony silnie spienioną pianką poliuretanową o gęstości min  $40\text{kg}/\text{m}^3$ .

### Dostępne grubości:

- 60, 80mm - drzwi chłodnicze (jednoskrzydłowe i dwuskrzydłowe)
- 100mm, 120mm, 150mm, 160mm - drzwi mroźnicze (jednoskrzydłowe i dwuskrzydłowe)

### Standardowe wykonanie poszycia drzwi w wykonaniu kopertowym:

- blacha nierdzewna-kwasoodporna (N) w gat. 1.4301, grubości 0,8mm, o powierzchni matowej 2B
- blacha stalowa (L) grubości 0,75mm, obustronnie ocynkowana, pokryta lakierem poliuretanowym w kolorze białym RAL 9010

### Standardowe wykonanie poszycia drzwi w wykonaniu z płyty warstwowej PIR:

- blacha stalowa (L) grubości 0,5mm, obustronnie ocynkowana, pokryta organicznymi powłokami ochronnymi, odporna na korozję, zgodna z wymaganiami normy PN-EN 10346:2009

## OŚCIEŻNICA

W drzwiach (DRK oraz DRS) profilowana wypełniona pianką poliuretanową, wykonana z blachy nierdzewnej-kwasoodpornej (N) w gat. 14301 lub z blachy stalowej (L), obustronnie ocynkowanej pokrytej lakierem poliuretanowym w kolorze białym RAL 9010.

W drzwiach mroźniczych system ogrzewania ościeżnicy oraz progu stanowi przewód grzewczy (230V, 40W/mb).

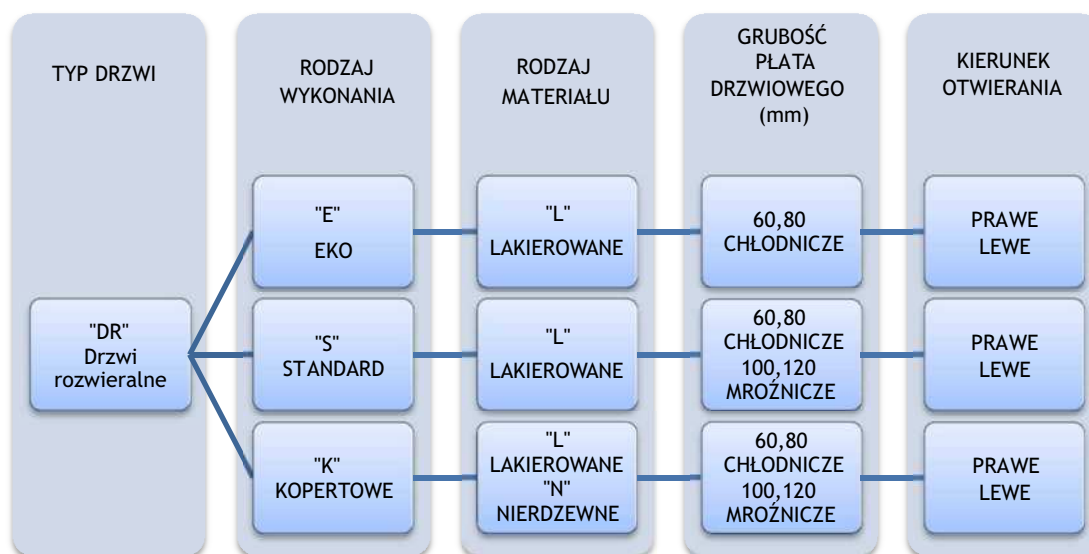
W drzwiach (DRE) ościeżnica w kształcie kątownika wykonana z blachy stalowej obustronnie ocynkowanej, pokrytej lakierem poliuretanowym w kolorze białym RAL 9010.

## ZAWIASY

Zawiasy firmy FERMOD z opcją unoszenia drzwi podczas otwierania i zamykania, która eliminuje tarcie dolnej uszczelki.

## OPCJE

- Niestandardowe wykonanie poszycia drzwi:
  - blacha nierdzewna-kwasoodporna (N) w gat. 1.4301, grubości 0,8mm, o powierzchni szlifowanej 4N lub mazerowanej
  - blacha stalowa (L) obustronnie ocynkowana, pokryta lakierem poliestrowym w kolorze innym niż biały RAL 9010
  - płyta z żywic poliestrowych wzmacnianych włóknem szklanym w kolorze RAL 9016, z obramowaniem z blachy nierdzewnej-kwaso-odpornej (N) w gat. 1.4301
- Możliwość wykonania drzwi z progiem lub bez progu (dolny element ościeżnicy zatopiony w posadzce)
- Przeszklenia:
  - okno okrągłe Ø280mm
  - okno o innym kształcie i wymiarze - na zapytanie
  - wykonanie otworu do samodzielnego przeszklenia
- Wykonanie drzwi w wersji pod kolejkę
- Obróbka blacharska światła otworu



Przykład zapytania/zamówienia:



DRK-L 60 - drzwi rozwieralne kopertowe chłodnicze, lakierowane, grubość płyta drzwiowego 60mm, kierunek otwierania w prawo.

## DRZWI ROZWIERALNE ECO DRE-L 60 T>0°C (CHŁODNICZE)

### Charakterystyka:

- **płat drzwiowy** wykonany z płyty warstwowej PIR o grubości 60 mm
- **poszycie drzwi** - blacha stalowa obustronnie ocynkowana, pokryta lakierem poliesterowym w kolorze białym RAL 9010
- **obramowanie płata drzwiowego** - ceownik stalowy pokryty lakierem poliesterowym w kolorze białym RAL 9010
- **zamek** - FERMOD
- **zawiasy** - FERMOD
- **ościeżnica** - blacha stalowa w kształcie kątownika obustronnie ocynkowana, pokryta lakierem poliesterowym w kolorze białym RAL 9010

DRE-L 60 JEDNOSKRZYDŁOWE								
S \ H	1700	1800	1900	2000	2100	2200	2300	2400
<b>700</b>	2028	2059	2092	2123	2156	2188	2219	2252
<b>800</b>	2041	2074	2105	2138	2170	2201	2234	2265
<b>900</b>	2056	2087	2119	2150	2183	2216	2247	2279
<b>1000</b>	2081	2116	2148	2181	2214	2247	2279	2312
<b>1100</b>	2160	2196	2229	2264	2300	2333	2369	2402
<b>1200</b>	2360	2408	2456	2503	2551	2599	2647	2694
<b>1300</b>	2584	2643	2702	2763	2822	2882	2943	3002
<b>1400</b>	2597	2656	2715	2776	2836	2897	2956	3015
<b>1500</b>	2610	2670	2731	2790	2849	2910	2969	3030

DRE-L 60 DWUSKRZYDŁOWE						
S \ H	2000	2100	2200	2300	2400	2500
<b>1400</b>	3811	3874	3936	3996	4059	4121
<b>1600</b>	3839	3899	3961	4024	4086	4146
<b>1800</b>	3864	3926	3988	4049	4111	4173
<b>2000</b>	3920	3985	4049	4111	4175	4238
<b>2200</b>	3979	4043	4109	4173	4238	4304
<b>2400</b>	4452	4539	4627	4714	4802	4889
<b>2600</b>	4926	5035	5146	5255	5366	5475

## DRZWI ROZWIERALNE STANDARD - LAKIEROWANE DRS-L 60 T>0°C (CHŁODNICZE)

### Charakterystyka:

- **płat drzwiowy** wykonany z płyty warstwowej PIR o grubości 60 mm
- **poszycie drzwi** - blacha stalowa obustronnie ocynkowana, pokryta lakierem poliesterowym w kolorze białym RAL 9010
- **obramowanie płata drzwiowego** - ceownik stalowy pokryty lakierem poliesterowym w kolorze białym RAL 9010
- **zamek** - FERMOD
- **zawiasy** - FERMOD
- **ościeżnica nawierzchniowa** - profilowana zespolona, wykonana z blachy stalowej pokrytej lakierem poliesterowym w kolorze białym RAL 9010
- **element dolny**- ceownik wykonany z blachy nierdzewnej-kwasoodpornej gat. 1.4301

<b>DRS-L 60 JEDNOSKRZYDŁOWE</b>									
<b>S \ H</b>	<b>1700</b>	<b>1800</b>	<b>1900</b>	<b>2000</b>	<b>2100</b>	<b>2200</b>	<b>2300</b>	<b>2400</b>	<b>2500</b>
<b>700</b>	2 422	2 457	2 492	2 526	2 561	2 699	2 838	2 976	3 115
<b>800</b>	2 488	2 526	2 564	2 601	2 639	2 788	2 935	3 084	3 231
<b>900</b>	2 556	2 596	2 637	2 677	2 718	2 875	3 031	3 190	3 346
<b>1000</b>	2 625	2 667	2 710	2 753	2 795	2 962	3 129	3 296	3 462
<b>1100</b>	2 837	2 885	2 933	2 982	3 028	3 215	3 401	3 586	3 773
<b>1200</b>	2 947	3 001	3 053	3 106	3 160	3 366	3 571	3 777	3 982
<b>1300</b>	3 021	3 077	3 135	3 191	3 247	3 463	3 678	3 894	4 109
<b>1400</b>	3 096	3 155	3 215	3 274	3 334	3 559	3 785	4 012	4 238
<b>1500</b>	3 171	3 233	3 296	3 357	3 420	3 656	3 894	4 130	4 367

<b>DRS-L 80 DWUSKRZYDŁOWE</b>						
<b>S \ H</b>	<b>2000</b>	<b>2100</b>	<b>2200</b>	<b>2300</b>	<b>2400</b>	<b>2500</b>
<b>1400</b>	4 392	4 452	4 512	4 573	4 633	4 692
<b>1500</b>	4 468	4 531	4 594	4 656	4 719	4 780
<b>1600</b>	4 544	4 610	4 675	4 740	4 805	4 869
<b>1700</b>	4 620	4 689	4 756	4 823	4 891	4 958
<b>1800</b>	4 696	4 767	4 838	4 907	4 978	5 047
<b>1900</b>	4 772	4 845	4 918	4 991	5 064	5 136
<b>2000</b>	4 848	4 924	4 999	5 074	5 149	5 225
<b>2100</b>	4 924	5 003	5 080	5 158	5 236	5 314
<b>2200</b>	5 000	5 082	5 162	5 241	5 323	5 403
<b>2300</b>	5 076	5 160	5 243	5 326	5 409	5 491
<b>2400</b>	5 152	5 238	5 324	5 410	5 494	5 580
<b>2500</b>	5 229	5 317	5 406	5 494	5 581	5 669
<b>2600</b>	5 305	5 396	5 487	5 577	5 668	5 758

### Opcje:

- **płat drzwiowy** w wykonaniu z płyty PIR o grubości 80 mm - dopłata 60 zł/m<sup>2</sup>
- **okno** o wymiarze 400 mm x 600 mm - dopłata 450 zł

## DRZWI ROZWIERALNE KOPERTOWE - LAKIEROWANE DRK-L 60 T>0°C (CHŁODNICZE)

### Charakterystyka:

- **płat drzwiowy** o grubości 60 mm wykonany z blachy zaginanej kopertowo
- **poszycie drzwi** - blacha stalowa obustronnie ocynkowana, pokryta lakierem poliesterowym w kolorze białym RAL 9010
- **wypełnienie płata drzwiowego** - pianka poliuretanowa o gęstości min. 40 kg/m<sup>3</sup>
- **zamek** - FERMOD
- **zawiasy** - FERMOD
- **ościeżnica nawierzchniowa** - profilowana zespolona, wykonana z blachy stalowej pokrytej lakierem poliesterowym w kolorze białym RAL 9010
- **element dolny** - ceownik wykonany z blachy nierdzewnej-kwasoodpornej gat. 1.4301

DRK-L 60 JEDNOSKRZYDŁOWE									
S \ H	1700	1800	1900	2000	2100	2200	2300	2400	2500
700	2564	2622	2681	2740	2798	2856	3114	3178	3240
800	2633	2673	2712	2753	2827	2901	3180	3259	3338
900	2702	2745	2788	2830	2907	2984	3271	3354	3436
1000	2888	2908	2930	2952	3185	3223	3484	3526	3567
1100	3159	3209	3258	3307	3358	3408	3694	3747	3800
1200	3177	3227	3277	3327	3378	3473	3755	3800	3843
1300	3316	3377	3435	3496	3556	3617	3917	3968	4020
1400	3387	3446	3503	3562	3621	3680	3976	4275	4328
1500	3523	3586	3650	3711	3774	3837	4262	4579	4638

DRK-L 80 DWUSKRZYDŁOWE						
S \ H	2000	2100	2200	2300	2400	2500
1400	4696	4754	4810	4866	4923	4979
1500	4745	4823	4900	4977	5055	5132
1600	4793	4891	4990	5087	5185	5284
1700	4889	4983	5095	5209	5322	5436
1800	4986	5074	5202	5331	5459	5588
1900	5081	5166	5309	5453	5596	5741
2000	5177	5257	5416	5575	5733	5892
2100	5207	5348	5499	5651	5802	6044
2200	5236	5439	5583	5726	5870	6328
2300	5252	5528	5775	5803	5939	6616
2400	5266	5617	5968	6053	6192	6903
2500	5282	5705	6159	6305	6450	7195

### Opcje:

- **płat drzwiowy** o grubości 80 mm - dopłata 120 zł/m<sup>2</sup>
- **okno** o wymiarze 400 x 600 mm - dopłata 450 zł
- **drzwi** w kolorze innym niż RAL 9010 - dopłata 250 zł/m<sup>2</sup>

## DRZWI ROZWIERALNE KOPERTOWE - NIERDZEWNE DRK-N 60 T>0°C (CHŁODNICZE)

### Charakterystyka:

- płat drzwiowy o grubości 60 mm wykonany z blachy zaginanej kopertowo
- poszycie drzwi - blacha nierdzewna-kwasoodporna gat. 1.4301 o powierzchni matowej 2B lub powierzchni szlifowanej 4N (OPCJA)
- wypełnienie płata drzwiowego - pianka poliuretanowa o gęstości min. 40 kg/m<sup>3</sup>
- zamek - FERMOD
- zawiasy - FERMOD
- ościeżnica nawierzchniowa - profilowana zespolona, wykonana z blachy nierdzewnej-kwasoodpornej gat. 1.4301 o powierzchni matowej 2B lub powierzchni szlifowanej 4N (OPCJA)
- element dolny - ceownik wykonany z blachy nierdzewnej-kwasoodpornej gat. 1.4301

DRK-N 60 JEDNOSKRZYDŁOWE									
S \ H	1700	1800	1900	2000	2100	2200	2300	2400	2500
700	3230	3239	3323	3406	3490	3573	3657	3740	3813
800	3348	3430	3512	3595	3672	3749	3825	3902	3979
900	3465	3551	3636	3720	3806	3891	3977	4061	4146
1000	3621	3723	3824	3926	4015	4098	4180	4262	4344
1100	3850	3948	4045	4144	4241	4339	4436	4534	4632
1200	3895	4017	4136	4258	4379	4480	4567	4652	4739
1300	4097	4216	4335	4455	4575	4695	4802	4908	5014
1400	4252	4371	4489	4608	4726	4845	4930	5284	5400
1500	4407	4525	4642	4759	4878	4995	5277	5662	5786

DRK-N 80 DWUSKRZYDŁOWE						
S \ H	2000	2100	2200	2300	2400	2500
1400	5515	5685	5853	6022	6190	6359
1500	5606	5774	5942	6110	6278	6446
1600	5696	5863	6031	6198	6366	6532
1700	5875	6018	6191	6363	6536	6707
1800	6055	6175	6351	6528	6705	6882
1900	6235	6330	6512	6694	6875	7057
2000	6415	6486	6672	6858	7045	7232
2100	6594	6641	6758	6944	7130	7407
2200	6775	6796	6842	7028	7215	7758
2300	6864	6969	7084	7113	7300	8111
2400	6954	7141	7328	7421	7614	8464
2500	7044	7313	7571	7730	7932	8813

### Opcje:

- płat drzwiowy o grubości 80 mm - dopłata 120 zł/m<sup>2</sup>
- okno o wymiarze 400 x 600 mm - dopłata 450 zł



# DRZWI ROZWIERALNE STANDARD - LAKIEROWANE

## DRS-L 100 T>-25°C (MROŹNICZE)

### Charakterystyka:

- **płat drzwiowy** wykonany z płyty warstwowej PIR o grubości 100 mm
- **poszycie drzwi** - blacha stalowa obustronnie ocynkowana, pokryta lakierem poliesterowym w kolorze białym RAL 9010
- **obramowanie płata drzwiowego** - ceownik stalowy pokryty lakierem poliesterowym w kolorze białym RAL 9010
- **zamek** - FERMOD
- **zawiasy** - FERMOD
- **ościeżnica nawierzchniowa** - profilowana zespolona, ogrzewana z szybkowymiennym kablem grzewczym, wykonana z blachy stalowej pokrytej lakierem poliesterowym w kolorze białym RAL 9010
- **element dolny** - ceownik wykonany z blachy nierdzewnej-kwasoodpornej gat. 1.4301

<b>DRS-L 100 JEDNOSKRZYDŁOWE</b>									
<b>S \ H</b>	<b>1700</b>	<b>1800</b>	<b>1900</b>	<b>2000</b>	<b>2100</b>	<b>2200</b>	<b>2300</b>	<b>2400</b>	<b>2500</b>
<b>700</b>	3104	3149	3193	3238	3282	3395	3510	3623	3736
<b>800</b>	3194	3255	3315	3375	3437	3526	3617	3706	3797
<b>900</b>	3283	3360	3437	3514	3591	3658	3724	3789	3855
<b>1000</b>	3374	3439	3505	3572	3638	3727	3815	3904	3993
<b>1100</b>	3481	3538	3596	3652	3709	3824	3938	4053	4168
<b>1200</b>	3519	3593	3665	3739	3812	3910	4008	4106	4206
<b>1300</b>	3557	3646	3736	3825	3914	4023	4132	4242	4419
<b>1400</b>	3704	3798	3893	3987	4080	4162	4243	4421	4758
<b>1500</b>	3852	3952	4050	4148	4246	4289	4486	4682	4873

<b>DRS-L 100 DWUSKRZYDŁOWE</b>						
<b>S \ H</b>	<b>2000</b>	<b>2100</b>	<b>2200</b>	<b>2300</b>	<b>2400</b>	<b>2500</b>
<b>1400</b>	5355	5450	5520	5605	5685	5760
<b>1500</b>	5445	5530	5615	5700	5790	5880
<b>1600</b>	5535	5620	5710	5800	5900	6000
<b>1700</b>	5620	5710	5800	5900	6000	6100
<b>1800</b>	5710	5805	5900	6000	6300	6400
<b>1900</b>	6220	6320	6400	6500	6620	6720
<b>2000</b>	6300	6400	6515	6615	6720	6820
<b>2100</b>	6400	6500	6610	6715	6820	6925
<b>2200</b>	6490	6600	6700	6815	6920	7030
<b>2300</b>	6575	6690	6800	6910	7025	7135
<b>2400</b>	6665	6780	6895	7010	7125	7250
<b>2500</b>	6755	6870	6990	7107	7240	7350

### Opcje:

- **płat drzwiowy** w wykonaniu z płyty PIR o grubości 120 mm - dopłata 60 zł/m<sup>2</sup>
- **płat drzwiowy** w wykonaniu z płyty PIR o grubości 160 mm - dopłata 180 zł/m<sup>2</sup>
- **okno** o wymiarze 400 mm x 600 mm - dopłata 450 zł

# DRZWI ROZWIERALNE KOPERTOWE - LAKIEROWANE

## DRK-L 100 T>-25°C (MROŹNICZE)

### Charakterystyka:

- płat drzwiowy o grubości 100 mm wykonany z blachy zaginanej kopertowo
- poszycie drzwi - blacha stalowa obustronnie ocynkowana, pokryta lakierem
- poliestrowym w kolorze białym RAL 9010
- wypełnienie płata drzwiowego - pianka poliuretanowa o gęstości min. 40 kg/m<sup>3</sup>
- zamek - FERMOD
- zawiasy - FERMOD
- ościeżnica nawierzchniowa - profilowana zespolona, ogrzewana z szybkowymiennym kablem grzewczym, wykonana z blachy stalowej pokrytej lakierem poliestrowym w kolorze białym RAL 9010
- element dolny - ceownik wykonany z blachy nierdzewnej-kwasoodpornej gat. 1.4301

<b>DRK-L 100 JEDNOSKRZYDŁOWE</b>									
<b>S \ H</b>	<b>1700</b>	<b>1800</b>	<b>1900</b>	<b>2000</b>	<b>2100</b>	<b>2200</b>	<b>2300</b>	<b>2400</b>	<b>2500</b>
<b>700</b>	3385	3444	3503	3561	3620	3678	3738	3796	3855
<b>800</b>	3492	3556	3618	3681	3745	3808	3871	3935	3997
<b>900</b>	3598	3667	3734	3802	3869	3938	4005	4073	4140
<b>1000</b>	3769	3861	3950	4040	4237	4324	4355	4358	4361
<b>1100</b>	3797	3869	3940	4011	4190	4194	4250	4333	4416
<b>1200</b>	3962	4051	4140	4228	4318	4396	4474	4552	4629
<b>1300</b>	4080	4168	4256	4344	4432	4521	4579	4638	4730
<b>1400</b>	4197	4287	4377	4466	4555	4644	4699	4890	5094
<b>1500</b>	4315	4406	4496	4588	4679	4769	4951	5166	5381

<b>DRK-L 100 DWUSKRZYDŁOWE</b>						
<b>S \ H</b>	<b>2000</b>	<b>2100</b>	<b>2200</b>	<b>2300</b>	<b>2400</b>	<b>2500</b>
<b>1400</b>	5955	6050	6120	6205	6285	6360
<b>1500</b>	6045	6130	6215	6300	6390	6480
<b>1600</b>	6135	6220	6310	6400	6500	6600
<b>1700</b>	6220	6310	6400	6500	6600	6700
<b>1800</b>	6310	6405	6500	6600	6900	7000
<b>1900</b>	6820	6920	7000	7100	7220	7320
<b>2000</b>	6900	7000	7115	7215	7320	7420
<b>2100</b>	7000	7100	7210	7315	7420	7525
<b>2200</b>	7090	7200	7300	7415	7520	7630
<b>2300</b>	7175	7290	7400	7510	7625	7735
<b>2400</b>	7265	7380	7495	7610	7725	7850
<b>2500</b>	7355	7470	7590	7707	7840	7950

### Opcje:

- płat drzwiowy o grubości 120 mm - dopłata 120 zł/m<sup>2</sup>
- płat drzwiowy o grubości 150 mm - dopłata 250 zł/m<sup>2</sup>
- okno o wymiarze 400 x 600 mm - dopłata 450 zł
- drzwi w kolorze innym niż RAL 9010 - dopłata 250 zł/m<sup>2</sup>

## DRZWI ROZWIERALNE KOPERTOWE - NIERDZEWNE DRK-N 100 T>-25°C (MROŻNICZE)

### Charakterystyka:

- płat drzwiowy o grubości 100 mm wykonany z blachy zaginanej kopertowo
- poszycie drzwi - blacha nierdzewna-kwasoodporna gat. 1.4301 o powierzchni matowej 2B lub powierzchni szlifowanej 4N (OPCJA)
- wypełnienie płata drzwiowego - pianka poliuretanowa o gęstości min. 40Kg/m<sup>3</sup>
- zamek - FERMOD
- zawiasy - FERMOD
- ościeżnica nawierzchniowa - profilowana zespolona, ogrzewana z szybkowymiennym kablem grzewczym, wykonana z blachy kwasoodpornej gat. 1.4301 o powierzchni matowej 2B lub powierzchni szlifowanej 4N (OPCJA)
- element dolny - ceownik wykonany z blachy nierdzewnej-kwasoodpornej gat. 1.4301

<b>DRK-N 100 JEDNSKRZYDŁOWE</b>									
S \ H	1700	1800	1900	2000	2100	2200	2300	2400	2500
<b>700</b>	3827	3924	4021	4118	4215	4312	4408	4505	4602
<b>800</b>	3974	4075	4174	4274	4381	4487	4594	4700	4806
<b>900</b>	4121	4229	4337	4445	4558	4671	4784	4897	5010
<b>1000</b>	4346	4472	4596	4722	4833	4965	5098	5230	5362
<b>1100</b>	4428	4535	4641	4748	4853	5024	5195	5366	5536
<b>1200</b>	4559	4677	4795	4913	5032	5150	5355	5562	5768
<b>1300</b>	4702	4827	4951	5076	5201	5325	5436	5567	5789
<b>1400</b>	4846	4977	5108	5238	5369	5500	5721	5943	6201
<b>1500</b>	4990	5127	5263	5401	5538	5675	5899	6155	6412

<b>DRK-L 100 DWUSKRZYDŁOWE</b>						
S \ H	2000	2100	2200	2300	2400	2500
<b>1400</b>	7260	7380	7500	7620	7750	7860
<b>1500</b>	7400	7520	7650	7770	7900	8020
<b>1600</b>	7520	7650	7780	7910	8050	8180
<b>1700</b>	7650	7790	7925	8060	8200	8330
<b>1800</b>	8235	8375	8515	8655	8800	8940
<b>1900</b>	8365	8510	8655	8800	8950	9150
<b>2000</b>	8500	8645	8800	8950	9100	9300
<b>2100</b>	8630	8780	8950	9090	9250	9450
<b>2200</b>	8800	9000	9150	9270	9450	9600
<b>2300</b>	8950	9150	9300	9420	9580	9800
<b>2400</b>	9100	9250	9450	9560	9730	10000
<b>2500</b>	9250	9350	9550	9700	9900	10200

### Opcje:

- płat drzwiowy o grubości 120 mm - dopłata 120 zł/m<sup>2</sup>
- płat drzwiowy o grubości 150 mm - dopłata 250 zł/m<sup>2</sup>
- okno o wymiarze 400 x 600 mm - dopłata 450 zł

# DRZWI ROZWIERALNE KOPERTOWE ZLICOWANE - LAKIEROWANE DRKZ-L 80 T>0°C (CHŁODNICZE)

## Charakterystyka:

- **płat drzwiowy** o grubości 80 mm wykonany z blachy zaginanej kopertowo
- **poszycie drzwi** - blacha stalowa obustronnie ocynkowana, pokryta lakierem poliesterowym w kolorze białym RAL 9010
- **wypełnienie płata drzwiowego** - pianka poliuretanowa o gęstości min. 40Kg/m<sup>3</sup>
- **zamek** - FERMOD
- **zawiasy** - FERMOD/RAHRBACH
- **ościeżnica zlicowana z zewnętrzną powierzchnią ściany** - profilowana zespolona, wykonana z blachy stalowej pokrytej lakierem poliesterowym w kolorze białym RAL 9010
- **element dolny** - ceownik wykonany z blachy nierdzewnej - kwasoodpornej gat. 1.4301

DRKZ-L 80 JEDNOSKRZYDŁOWE									
S \ H	1700	1800	1900	2000	2100	2200	2300	2400	2500
<b>700</b>	3336	3409	3485	3558	3636	3713	3790	3869	3946
<b>800</b>	3426	3478	3529	3582	3679	3775	3872	3969	4065
<b>900</b>	3528	3582	3634	3687	3804	3900	3996	4092	4188
<b>1000</b>	3776	3805	3836	3868	4150	4201	4251	4303	4353
<b>1100</b>	4062	4125	4189	4252	4317	4386	4448	4511	4573
<b>1200</b>	4094	4159	4225	4290	4356	4475	4528	4650	4759
<b>1300</b>	4221	4298	4373	4450	4527	4604	4665	4790	4944

DRKZ-L 80 DWUSKRZYDŁOWE						
S \ H	2000	2100	2200	2300	2400	2500
<b>1400</b>	5143	5206	5267	5329	5391	5453
<b>1500</b>	5196	5281	5366	5450	5536	5620
<b>1600</b>	5249	5356	5464	5571	5678	5787
<b>1700</b>	5354	5457	5580	5704	5828	5953
<b>1800</b>	5460	5557	5697	5838	5978	6120
<b>1900</b>	5564	5657	5814	5971	6128	6287
<b>2000</b>	5670	5757	5931	6105	6278	6452
<b>2100</b>	5703	5857	6022	6188	6354	6619
<b>2200</b>	5734	5957	6114	6271	6428	6729
<b>2300</b>	5751	6054	6324	6355	6504	6839
<b>2400</b>	5767	6151	6535	6677	6821	7138
<b>2500</b>	5784	6248	6573	6840	7138	7435

## Opcje:

- okno o wymiarze 400 x 600 mm - dopłata 450 zł
- drzwi w kolorze innym niż RAL 9010 - dopłata 250 zł/m<sup>2</sup>

# DRZWI ROZWIERALNE KOPERTOWE ZLICOWANE - NIERDZEWNE DRKZ-N 80 T>0°C (CHŁODNICZE)

## Charakterystyka:

- **płat drzwiowy** o grubości 80 mm wykonany z blachy zaginanej kopertowo
- **poszycie drzwi** - blacha nierdzewna-kwasoodporna gat. 1.4301 o powierzchni matowej 2B lub powierzchni szlifowanej 4N (OPCJA)
- **wypełnienie płata drzwiowego** - pianka poliuretanowa o gęstości min. 40Kg/m<sup>3</sup>
- **zamek** - FERMOD
- **zawiasy** - FERMOD/RAHRBACH
- **ościeżnica zlicowana z zewnętrzną powierzchnią ściany** - profilowana zespolona, wykonana z blachy nierdzewnej-kwasoodpornej gat. 1.4301 o powierzchni matowej 2B lub powierzchni szlifowanej 4N (OPCJA)
- **element dolny** - ceownik wykonany z blachy nierdzewnej -kwasoodpornej gat. 1.4301

DRKZ-N 80 JEDNOSKRZYDŁOWE									
S \ H	1700	1800	1900	2000	2100	2200	2300	2400	2500
<b>700</b>	3874	3885	3986	4085	4186	4285	4386	4485	4573
<b>800</b>	4016	4113	4212	4312	4404	4497	4588	4680	4773
<b>900</b>	4156	4259	4361	4462	4564	4667	4769	4870	4973
<b>1000</b>	4343	4465	4586	4708	4816	4915	5014	5111	5211
<b>1100</b>	4470	4584	4697	4811	4923	5037	5150	5264	5378
<b>1200</b>	4609	4752	4894	5037	5181	5300	5403	5504	5607
<b>1300</b>	4847	4988	5129	5271	5412	5554	5682	5871	6026

DRKZ-N 80 DWUSKRZYDŁOWE						
S \ H	2000	2100	2200	2300	2400	2500
<b>1400</b>	6140	6328	6515	6703	6890	7078
<b>1500</b>	6240	6427	6614	6801	6988	7175
<b>1600</b>	6341	6526	6713	6899	7086	7272
<b>1700</b>	6540	6699	6891	7084	7276	7466
<b>1800</b>	6740	6874	7070	7267	7464	7661
<b>1900</b>	6762	6864	7061	7258	7455	7652
<b>2000</b>	6956	7033	7235	7437	7640	7842
<b>2100</b>	7151	7201	7328	7530	7732	8032
<b>2200</b>	7346	7370	7419	7621	7823	8158
<b>2300</b>	7443	7557	7682	7713	7916	8528
<b>2400</b>	7541	7744	7946	8186	8543	9929
<b>2500</b>	7639	7930	8210	8528	8899	9270

## Opcje:

- okno o wymiarze 400 x 600 mm - dopłata 450 zł

# DRZWI ROZWIERALNE KOPERTOWE ZLICOWANE - LAKIEROWANE DRKZ-L 100 T>-25°C (MROŹNICZE)

## Charakterystyka:

- **płat drzwiowy** o grubości 100 mm wykonany z blachy zaginanej kopertowo
- **poszycie drzwi** - blacha stalowa obustronnie ocynkowana, pokryta lakierem poliesterowym w kolorze białym RAL 9010
- **wypełnienie płata drzwiowego** - pianka poliuretanowa o gęstości min. 40Kg/m<sup>3</sup>
- **zamek** - FERMOD
- **zawiasy** - FERMOD/RAHRBACH
- **ościeżnica zlicowana z zewnętrzną powierzchnią ściany** - profilowana zespolona, ogrzewana z szyb-kowymiennym kablem grzewczym, wykonana z blachy stalowej pokrytej lakierem poliesterowym w kolorze białym RAL 9010
- **element dolny** - ceownik wykonany z blachy nierdzewnej - kwasoodpornej gat. 1.4301

DRKZ-L 100 JEDNOSKRZYDŁOWE									
S \ H	1700	1800	1900	2000	2100	2200	2300	2400	2500
<b>700</b>	3745	3811	3876	3941	4005	4070	4136	4201	4265
<b>800</b>	3863	3934	4004	4073	4144	4213	4283	4354	4423
<b>900</b>	3982	4057	4131	4207	4281	4357	4431	4507	4581
<b>1000</b>	4171	4272	4371	4470	4688	4784	4819	4822	4825
<b>1100</b>	4360	4442	4524	4606	4811	4816	4880	4975	5071
<b>1200</b>	4549	4652	4754	4855	4958	5047	5137	5227	5316
<b>1300</b>	4685	4786	4887	4988	5088	5191	5257	5485	5713

DRKZ-L 100 DWUSKRZYDŁOWE						
S \ H	2000	2100	2200	2300	2400	2500
<b>1400</b>	6491	6595	6671	6763	6851	6932
<b>1500</b>	6589	6682	6774	6867	6965	7063
<b>1600</b>	6687	6780	6878	6976	7085	7194
<b>1700</b>	6780	6878	6976	7085	7194	7303
<b>1800</b>	6878	6981	7085	7194	7521	7630
<b>1900</b>	7434	7543	7630	7739	7870	7979
<b>2000</b>	7521	7630	7755	7864	7979	8088
<b>2100</b>	7630	7739	7859	7973	8088	8202
<b>2200</b>	7728	7848	7957	8082	8197	8317
<b>2300</b>	7821	7946	8066	8186	8311	8431
<b>2400</b>	7919	8044	8170	8295	8420	8557
<b>2500</b>	8017	8142	8273	8401	8546	8666

## Opcje:

- okno o wymiarze 400 x 600 mm - dopłata 450 zł

# DRZWI ROZWIERALNE KOPERTOWE ZLICOWANE - NIERDZEWNE DRKZ-N 100 T>-25°C (MROŹNICZE)

## Charakterystyka:

- płat drzwiowy o grubości 100 mm wykonany z blachy zaginanej kopertowo
- poszycie drzwi - blacha nierdzewna-kwasoodporna gat. 1.4301 o powierzchni matowej 2B lub powierzchni szlifowanej 4N (OPCJA)
- wypełnienie płata drzwiowego - pianka poliuretanowa o gęstości min. 40Kg/m<sup>3</sup>
- zamek - FERMOD
- zawiasy - FERMOD/RAHRBACH
- ościeżnica zlicowana z zewnętrzną powierzchnią ściany - ogrzewana z szybkowymiennym kablem grzewczym, wykonana z blachy kwasoodpornej gat. 1.4301 o powierzchni matowej 2B lub powierzchni szlifowanej 4N (OPCJA)
- element dolny - ceownik wykonany z blachy nierdzewnej -kwasoodpornej gat. 1.4301

DRKZ-N 100 JEDNOSKRZYDŁOWE									
S \ H	1700	1800	1900	2000	2100	2200	2300	2400	2500
700	4489	4603	4716	4830	4944	5057	5171	5284	5398
800	4662	4780	4896	5014	5138	5263	5388	5513	5638
900	4834	4960	5087	5214	5346	5479	5611	5744	5876
1000	5098	5245	5391	5538	5668	5824	5980	6134	6290
1100	5145	5269	5393	5517	5639	5838	6036	6235	6433
1200	5398	5538	5678	5818	5958	6098	6341	6586	6727
1300	5568	5716	5862	6010	6158	6305	6437	6571	6850

DRKZ-N 100 DWUSKRZYDŁOWE						
S \ H	2000	2100	2200	2300	2400	2500
1400	7986	8118	8250	8382	8525	8646
1500	8140	8272	8415	8547	8690	8822
1600	8272	8415	8558	8701	8855	8998
1700	8415	8569	8718	8866	9020	9163
1800	9059	9213	9367	9521	9680	9834
1900	9202	9361	9521	9680	9845	10065
2000	9350	9510	9680	9845	10010	10230
2100	9493	9658	9845	9999	10175	10395
2200	9680	9900	10065	10197	10395	10560
2300	9845	10065	10230	10362	10538	10780
2400	10010	10175	10395	10516	10703	11000
2500	10175	10285	10505	10670	10890	11220

## Opcje:

- płat drzwiowy o grubości 120 mm - dopłata 120 zł/m<sup>2</sup>
- okno o wymiarze 400 x 600 mm - dopłata 450 zł



## DRZWI PRZESUWNE CHŁODNICZE I MROŹNICZE typ "DP"

### PRZEZNACZENIE

Drzwi przeznaczone do komór chłodniczych lub mroźniczych w zakresie temperatur od  $-40^{\circ}\text{C}$  do  $+50^{\circ}\text{C}$ . Konstrukcja drzwi sprawia, że są one bardzo mocne, trwałe oraz posiadają wysokie właściwości izolacyjne, ponieważ wypełnienie drzwi stanowi pianka poliuretanowa.

Typ DP - lekkie, do 120 kg  
Typ DP - ciężkie, do 400 kg

### PŁAT DRZWIOWY

Drzwi przesuwne "DP" produkowane są w dwóch wersjach: w wersji (DPS) z płatem drzwiowym wykonanym z płyty warstwowej PIR w obramowaniu z ceownika oraz w wersji (DPK) gdzie płat drzwiowy wykonany z zagiętej kopertowo blachy i wypełniony silnie spienioną pianką poliuretanową o gęstości min.  $40\text{ kg/m}^3$ .

#### Dostępne grubości:

- 60mm, 80mm - drzwi chłodnicze (jednoskrzydłowe i dwuskrzydłowe)
- 100mm, 120mm, 150mm, 160mm - drzwi mroźnicze (jednoskrzydłowe i dwuskrzydłowe)

#### Standardowe wykonanie poszycia drzwi w wykonaniu kopertowym:

- blacha nierdzewna-kwasoodporna (N) gat. 1.4301, grubości 0,8mm, o powierzchni matowej 2B
- blacha stalowa (L) grubości 0,75mm, obustronnie ocynkowana, pokryta lakierem poliuretanowym w kolorze białym (RAL 9010)

#### Standardowe wykonanie poszycia drzwi w wykonaniu z płyty warstwowej PIR:

- blacha stalowa (L) grubości 0,5mm, obustronnie ocynkowana, pokryta organicznymi powłokami ochronnymi, odporna na korozję, zgodna z wymaganiami normy PN-EN 10346:2009

Płat drzwiowy wyposażony w uszczelkę firmy FERMOD (F)

### OŚCIEŹNICA

W drzwiach ("DPS" oraz "DPK") profilowana wypełniona pianką poliuretanową. Wykonana z blachy nierdzewnej-kwasoodpornej (N) gat. 14301 lub z blachy stalowej (L), obustronnie ocynkowanej pokrytej lakierem poliuretanowym w kolorze RAL9010.

W drzwiach mroźniczych system ogrzewania ościeżnicy oraz progu stanowi przewód grzewczy (230V, 40W/mb).



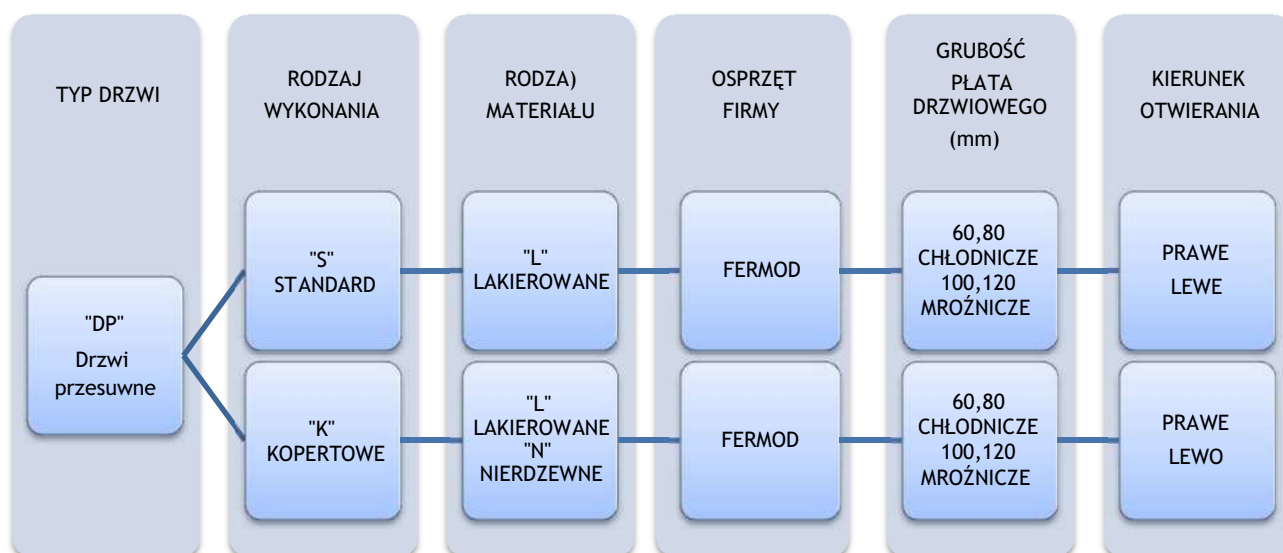
Zamek firmy FERMOD (F). Zamki wyposażone są w wkładkę patentową z możliwością awaryjnego otwierania od wewnątrz zamkniętych drzwi (zamek bezpieczny).

## OSPRZĘT

- osprzęt firmy FERMOD (F) - szyna jezdna aluminiowa - typ lekki
- osprzęt firmy FERMOD (F) - szyna jezdna stalowa ocynkowana - typ ciężki
- osprzęt firmy FERMOD (F) - szyna jezdna nierdzewna - typ lekki (opcja)
- osprzęt firmy FERMOD (F) - szyna jezdna nierdzewna - typ ciężki (opcja)

## OPCJE

- Niestandardowe wykonanie poszycia drzwi:
  - blacha nierdzewna-kwasoodporna gat. 1.4301, grubości 0,8mm, o powierzchni szlifowanej 4N lub mazerowanej
  - blacha stalowa obustronnie ocynkowana, pokryta lakierem poliestrowym w kolorze innym niż biały (RAL 9010)
  - płyta z żywic poliestrowych wzmacnianych włóknem szklanym w kolorze RAL 9016, z obramowaniem z blachy nierdzewnej-kwaso-odpornej (N) gat. 1.4301
- możliwość wykonania drzwi z progiem lub bez progu (dolny element ościeżnicy zatopiony w posadzce)
- wykonanie drzwi w wersji pod kolejkę
- zastosowanie automatyki otwierania marki FERMOD (F)
- Przeszklenia:
  - okno okrągłe Ø280 mm
  - okno o innym kształcie i wymiarze - na zapytanie
- Wykonanie drzwi w wersji pod kolejkę
- Obróbka blacharska światła otworu



Przykład zapytania/zamówienia:



DPK-NF 60 - drzwi przesuwne kopertowe chłodnicze, nierdzewne, osprzęt firmy FERMOD, grubość płyty drzwiowej 60 mm, kierunek otwierania w prawo.

## DRZWI PRZESUWNE STANDARD - LAKIEROWANE - OSPRZĘT FERMOD DPS-LF 60 T>0°C (CHŁODNICZE)

### Charakterystyka:

- **płat drzwiowy** wykonany z płyty warstwowej PIR o grubości 60 mm
- **poszycie drzwi** - blacha stalowa obustronnie ocynkowana, pokryta lakierem poliesterowym w kolorze białym RAL 9010
- **obramowanie płata drzwiowego** - ceownik wykonany z blachy nierdzewnej-kwasoodpornej gat 1.4301
- **ościeżnica nawierzchniowa** - profilowana zespolona, wykonana z blachy stalowej pokrytej lakierem poliesterowym w kolorze białym RAL 9010
- **osprzęt** - aluminiowy firmy FERMOD
- **element dolny** - ceownik wykonany z blachy nierdzewnej-kwasoodpornej gat. 1.4301

<b>DPS-LF 60 JEDNOSKRZYDŁOWE</b>									
<b>S \ H</b>	<b>1800</b>	<b>1900</b>	<b>2000</b>	<b>2100</b>	<b>2200</b>	<b>2300</b>	<b>2400</b>	<b>2500</b>	
<b>800</b>	5216	5254	5292	5330	5369	5407	5445	5485	
<b>900</b>	5289	5331	5374	5415	5458	5499	5541	5583	
<b>1000</b>	5363	5409	5455	5500	5545	5590	5636	5682	
<b>1100</b>	5725	5773	5820	5868	5915	5963	6010	6058	
<b>1200</b>	5904	5957	6008	6060	6113	6165	6216	6267	
<b>1300</b>	6184	6241	6297	6354	6410	6468	6523	6581	
<b>1400</b>	6337	6396	6456	6517	6578	6638	6697	6758	
<b>1500</b>	6495	6558	6622	6686	6750	6813	6877	6941	
<b>1600</b>	6653	6721	6788	6855	6922	6990	7057	7124	
<b>1700</b>	7117	7186	7254	7324	7392	7461	7529	7598	
<b>1800</b>	7189	7262	7335	7406	7478	7551	7623	7694	
<b>1900</b>	7375	7450	7526	7602	7659	7717	7776	7835	
<b>2000</b>	7558	7639	7717	7796	7875	7955	8034	8112	

<b>S \ H</b>	<b>2500</b>	<b>2600</b>	<b>2700</b>	<b>2800</b>	<b>3000</b>	<b>3200</b>	<b>3400</b>	<b>3600</b>	<b>3800</b>	<b>4000</b>
<b>1500</b>	6941	6956	6977	7030	7112	7580	7714	7847	7981	8114
<b>1600</b>	7124	7293	7395	7440	7527	8020	8159	8298	8437	8574
<b>1700</b>	7598	7666	7759	7850	7943	8461	8605	8749	8893	9037
<b>1800</b>	7694	7767	7864	7960	8055	8587	8738	8889	9041	9192
<b>1900</b>	7835	7867	7967	8069	8170	8713	8872	9030	9189	9347
<b>2000</b>	8112	8191	8299	8407	8515	9083	9248	9415	9580	9746
<b>2200</b>	8313	8421	8528	8636	8744	9336	9517	9696	9877	11846
<b>2400</b>	8738	8884	9031	9176	9323	9916	10068	10221	12308	12514
<b>2600</b>	9376	9507	9638	9769	9900	10252	10604	12779	12981	13184
<b>2800</b>	10105	10262	10418	10575	10732	10889	12836	13096	13359	13619
<b>3000</b>	10467	10616	10764	10915	11063	13135	13365	13596	13826	14057

Ceny pogrubione dotyczą drzwi z systemem ciężkim,  
płat drzwiowy wykonany z płyty warstwowej PIR o grubości 80mm

### Opcje:

- **płat drzwiowy** wykonany z płyty warstwowej PIR o grubości 80mm - dopłata 60zł m/m<sup>2</sup>
- **okno** o wymiarze 400 x 600 mm - dopłata 450 zł
- **zamek** z wkładką patentową z możliwością otwarcia od wewnątrz - dopłata 700 zł
- **wspomaganie otwierania** dla drzwi lekkich - dopłata 700 zł (dla drzwi ciężkich wliczone w cenę)

## DRZWI PRZESUWNE STANDARD - LAKIEROWANE - OSPRZĘT FERMOD DPS-LF 60 T>0°C (CHŁODNICZE)

### Charakterystyka:

- **płat drzwiowy** wykonany z płyty warstwowej PIR o grubości 60mm
- **poszycie drzwi** - blacha stalowa obustronnie ocynkowana, pokryta lakierem poliesterowym w kolorze białym RAL 9010
- **obramowanie płata drzwiowego** - ceownik wykonany z blachy nierdzewnej-kwasoodpornej gat 1.4301
- **ościeżnica nawierzchniowa** - profilowana zespolona, wykonana z blachy stalowej pokrytej lakierem poliesterowym w kolorze białym RAL 9010
- **osprzęt** - aluminiowy firmy FERMOD
- **element dolny** - ceownik wykonany z blachy nierdzewnej-kwasoodpornej gat. 1.4301

DPS-LF 60 DWUSKRZYDŁOWE								
S \ H	1800	1900	2000	2100	2200	2300	2400	2500
1000	11270	11300	11350	11400	11450			
1100	11350	11370	11400	11450	11520			
1200	11800	11850	11880	11920	11950	12000		
1300	11900	11930	11970	12000	12050	12100		
1400	12310	12355	12390	12450	12500	12550	12600	12650
1500	12400	12440	12500	12550	12600	12650	12650	12700
1600	12750	12800	12850	12900	12950	13000	13050	13100
1700	12820	12870	12930	12990	13040	13080	13150	13220
1800	12910	12960	13000	13050	13100	13150	13200	13300
1900	13300	13350	13400	13450	13500	13550	13600	13650
2000	13400	13450	13500	13550	13600	13650	13700	13750

S \ H	2200	2500	2800	3000	3500	4000	4500	4800
2200	14200	14400	14600	14800				
2500	24400	24610	24800	25000	25500	26000	26500	26900
2700	24800	24900	25100	25300	25800	26350	26900	27300
3000	25750	25960	26155	26300	26630	27000	27310	27650
3200	26050	26300	26500	26650	27000	27350	27700	28050
3400	26250	26470	26700	26840	27220	27600	28130	28500
3600	27260	27500	27750	27900	28300	28680	29300	29620
3800	27450	27700	27950	28100	28530	28920	29500	29900
4000	27650	27900	28150	28330	28820	29500	39900	30300
4100	29320	29600	29880	30055	30500	31130	31600	31862
4400	32350	32650	33000	33200	33800	34250	34750	35100
4600	32650	33000	33300	33500	34100	34580	35120	35500
4800	33370	33700	34000	34270	34830	35390	35950	36280
5000	33900	34270	34625	34865	35460	36055	36650	37000

Ceny pogrubione dotyczą drzwi z systemem ciężkim, płat drzwiowy wykonany z płyty warstwowej PIR o grubości 80mm

### Opcje:

- **płat drzwiowy** w wykonaniu z płyty warstwowej PIR o grubości 80 mm - dopłata 60 zł/m<sup>2</sup>
- **okno** o wymiarze 400 x 600 mm - dopłata 450 zł
- **zamek** z wkładką patentową z możliwością otwarcia od wewnątrz - dopłata 3100 zł
- **wspomaganie otwierania** dla drzwi lekkich - dopłata 700 zł (dla drzwi ciężkich wliczone w cenę)

## DRZWI PRZESUWNE STANDARD - LAKIEROWANE - OSPRZĘT FERMOD DPS-LF 100 T>0°C (CHŁODNICZE)

### Charakterystyka:

- **płat drzwiowy** wykonany z płyty warstwowej PIR o grubości 100mm
- **poszycie drzwi** - blacha stalowa obustronnie ocynkowana, pokryta lakierem poliestrowym w kolorze białym RAL 9010
- **obramowanie płata drzwiowego** - ceownik wykonany z blachy nierdzewnej-kwasoodpornej gat 1.4301
- **ościeżnica nawierzchniowa** - profilowana zespolona, wykonana z blachy nierdzewnej-kwasoodpornej gat. 1.4301 o powierzchni matowej 2B lub powierzchni szlifowanej 4N (OPCJA)
- **osprzęt** - firmy FERMOD typ ciężki do 400kg, (zawiera wewnątrz i zewnętrzne dźwignie wspomaganie otwierania)
- **element dolny** - ceownik wykonany z blachy nierdzewnej-kwasoodpornej gat. 1.4301

DPS-LF 100 JEDNOSKRZYDŁOWE						
S \ H	2500	3000	3500	4000	4500	5000
3000					25330	25800
3500	29400	30000	30500*	31000*	31500*	32000*
4000	30400	31000	31500*	32500*	33000*	33600*
4500	31900	32500	33150*	33800*	34500*	35000*
5000	36000	36700	37500*	38000*	38600*	39300*
5500	37400	38000	38800*	39500*	40200*	
6000	40000	40800	41500*	42300*		

\*skrzydło drzwiowe do samodzielnego złożenia

### Opcje:

- okno o wymiarze 400 x 600 mm - dopłata 450 zł
- zamek z wkładką patentową z możliwością otwarcia od wewnątrz - dopłata 1400 zł

## DRZWI PRZESUWNE STANDARD - LAKIEROWANE - OSPRZĘT FERMOD DPS-LF 100 T>-25°C (MROŹNICZE)

### Charakterystyka:

- płał drzwiowy wykonany z płyty warstwowej PIR o grubości 100 mm
- poszycie drzwi - blacha stalowa obustronnie ocynkowana, pokryta lakierem poliesterowym w kolorze białym RAL 9010
- obramowanie płał drzwiowego - ceownik wykonany z blachy nierdzewnej-kwasoodpornej gat 1.4301
- ościeżnica nawierzchniowa - profilowana zespolona, ogrzewana z szybkowymiennym kablem grzewczym, wykonana z blachy stalowej pokrytej lakierem poliesterowym w kolorze białym RAL 9010
- osprzęt - aluminiowy firmy FERMOD
- element dolny - ceownik wykonany z blachy nierdzewnej-kwasoodpornej gat. 1.4301

DPS-LF 100 JEDNOSKRZYDŁOWE									
S \ H	1800	1900	2000	2100	2200	2300	2400	2500	
800	5875	5934	5992	6051	6101	6152	6201	6251	
900	5962	6022	6082	6142	6199	6255	6310	6367	
1000	6049	6111	6172	6236	6297	6359	6421	6482	
1100	6433	6552	6587	6623	6687	6750	6814	6877	
1200	6639	6707	6776	6845	6913	6982	7051	7119	
1300	6951	6995	7040	7084	7180	7277	7373	7470	
1400	7121	7199	7277	7355	7433	7512	7588	7666	
1500	7287	7368	7451	7532	7615	7696	7778	7861	
1600	7453	7539	7625	7711	7797	7881	7967	8053	
1700	7912	7998	8086	8173	8259	8347	8434	8521	
1800	7997	8088	8179	8270	8361	8450	8542	8633	
1900	8200	8295	8390	8484	8579	8674	8768	8863	
2000	8404	8503	8600	8699	8798	8897	8995	9094	

S \ H	2500	2600	2700	2800	3000	3200	3400	3600	3800	4000
1500	7861	7901	7942	7978	8085	8633	8797	8964	9130	9297
1600	8053	8172	8291	8409	8520	9096	9271	9445	9618	9793
1700	8521	8608	8724	8839	8955	9560	9743	9926	10108	10289
1800	8633	8736	8853	8971	9088	9706	9896	10087	10278	10467
1900	8863	8839	8966	9093	9219	9851	10050	10249	10448	10645
2000	9094	9191	9324	9455	9586	10119	10199	10279	10619	10721
2200	9318	9451	9583	9716	9849	10433	10553	10672	10790	13251
2400	9773	9917	10059	10201	10343	10831	11189	11547	13701	13955
2600	10781	10941	11101	11261	11422	11676	11930	14169	14414	14661
2800	11092	11282	11472	11661	11851	12040	14222	14528	14834	15140
3000	11723	11842	11962	12201	12439	14511	14789	15065	15342	15619

Ceny pogrubione dotyczą drzwi z systemem ciężkim

### Opcje:

- płał drzwiowy w wykonaniu z płyty warstwowej PIR o grubości 120 mm- dopłata 60 zł/m<sup>2</sup>
- płał drzwiowy w wykonaniu z płyty warstwowej PIR o grubości 160 mm- dopłata 180 zł/m<sup>2</sup>
- okno o wymiarze 400 x 600 mm - dopłata 450 zł
- zamek z wkładką patentową z możliwością otwarcia od wewnątrz - dopłata 700 zł
- wspomaganie otwierania dla drzwi lekkich - dopłata 700 zł (dla drzwi ciężkich wliczone w cenę)

## DRZWI PRZESUWNE STANDARD - LAKIEROWANE - OSPRZĘT FERMOD DPS-LF 100 T>-25°C (MROŻNICZE)

### Charakterystyka:

- **płat drzwiowy** wykonany z płyty warstwowej PIR o grubości 100 mm
- **poszycie drzwi** - blacha stalowa obustronnie ocynkowana, pokryta lakierem poliesterowym w kolorze białym RAL 9010
- **obramowanie płata drzwiowego** - ceownik wykonany z blachy nierdzewnej-kwasoodpornej gat 1.4301
- **ościeżnica nawierzchniowa** - profilowana zespolona, ogrzewana z szybkowymiennym kablem grzewczym, wykonana z blachy stalowej pokrytej lakierem poliesterowym w kolorze białym RAL 9010
- **osprzęt** - aluminiowy firmy FERMOD
- **element dolny** - ceownik wykonany z blachy nierdzewnej-kwasoodpornej gat. 1.4301

<b>DPS-LF 100 DWUSKRZYDŁOWE</b>									
<b>S \ H</b>	<b>1800</b>	<b>1900</b>	<b>2000</b>	<b>2100</b>	<b>2200</b>	<b>2300</b>	<b>2400</b>	<b>2500</b>	
<b>1000</b>	12770	12800	12850	12900	12950				
<b>1100</b>	12850	12870	12900	12950	13020				
<b>1200</b>	13300	13350	13380	13420	13450	13500			
<b>1300</b>	13400	13430	13470	13500	13550	13600			
<b>1400</b>	13810	13855	13890	13950	14000	14050	14100	14150	
<b>1500</b>	13900	13940	14000	14050	14100	14150	14150	14200	
<b>1600</b>	14250	14300	14350	14400	14450	14500	14550	14600	
<b>1700</b>	14320	14370	14430	14490	14540	14580	14650	14720	
<b>1800</b>	14410	14460	14500	14550	14600	14650	14700	14800	
<b>1900</b>	14800	14850	14900	14950	15000	15050	15100	15150	
<b>2000</b>	14900	14950	15000	15050	15100	15150	15200	15250	

<b>S \ H</b>	<b>2200</b>	<b>2500</b>	<b>2800</b>	<b>3000</b>	<b>3500</b>	<b>4000</b>
<b>2200</b>	15700	15900	16100	16300		
<b>2500</b>	25900	26110	26300	26500	27000	27500
<b>2700</b>	26300	26400	26600	26800	27300	27850
<b>3000</b>	27250	27460	27655	27800	28130	28500
<b>3200</b>	27550	27800	28000	28150	28500	28850
<b>3400</b>	27750	27970	28200	28340	28720	29100
<b>3600</b>	28760	29000	29250	29400	29800	30180
<b>3800</b>	28950	29200	29450	29600	30030	30420
<b>4000</b>	29150	29400	29650	29830	30320	31000

Ceny pogrubione dotyczą drzwi z systemem ciężkim

### Opcje:

- **płat drzwiowy** w wykonaniu z płyty warstwowej PIR o grubości 120 mm- dopłata 60 zł/m<sup>2</sup>
- **okno** o wymiarze 400 x 600 mm - dopłata 450 zł
- **zamek** z wkładką patentową z możliwością otwarcia od wewnątrz - dopłata 3100 zł
- **wspomaganie otwierania** dla drzwi lekkich - dopłata 700 zł (dla drzwi ciężkich wliczone w cenę)

## DRZWI PRZESUWNE KOPERTOWE - LAKIEROWANE - OSPRZĘT FERMOD DPK-LF 60 T>0°C (CHŁODNICZE)

### Charakterystyka:

- **płat drzwiowy** o grubości 60 mm wykonany z blachy zaginanej kopertowo
- **poszycie drzwi** - blacha stalowa obustronnie ocynkowana, pokryta lakierem poliesterowym w kolorze białym RAL 9010
- **wypełnienie płata drzwiowego** - pianka poliuretanowa o gęstości min. 40 kg/m<sup>3</sup>
- **ościeżnica nawierzchniowa** - profilowana zespolona, wykonana z blachy stalowej pokrytej lakierem poliesterowym w kolorze białym RAL 9010
- **osprzęt** - aluminiowy firmy FERMOD
- **element dolny** - ceownik wykonany z blachy nierdzewnej-kwasoodpornej gat. 1.4301

<b>DPK-LF 60 JEDNOSKRZYDŁOWE</b>									
<b>S \ H</b>	<b>1800</b>	<b>1900</b>	<b>2000</b>	<b>2100</b>	<b>2200</b>	<b>2300</b>	<b>2400</b>	<b>2500</b>	
<b>800</b>	5551	5586	5621	5658	5693	5729	5765	5800	
<b>900</b>	5620	5659	5698	5736	5776	5814	5853	5891	
<b>1000</b>	5690	5732	5775	5815	5858	5900	5941	5983	
<b>1100</b>	5904	5951	5996	6042	6087	6134	6179	6225	
<b>1200</b>	6118	6169	6218	6268	6318	6368	6417	6468	
<b>1300</b>	6496	6549	6603	6657	6711	6765	6817	6871	
<b>1400</b>	6648	6668	6689	6709	6731	6833	6936	7038	
<b>1500</b>	6797	6863	6928	6994	7058	7124	7190	7255	
<b>1600</b>	6946	7007	7070	7133	7194	7302	7410	7473	
<b>1700</b>	7477	7550	7622	7694	7765	7837	7908	7981	
<b>1800</b>	8010	8079	8146	8215	8284	8352	8421	8489	
<b>1900</b>	8194	8266	8338	8409	8481	8552	8624	8695	
<b>2000</b>	8378	8466	8554	8640	8728	8815	8901	9485	

<b>S \ H</b>	<b>2500</b>	<b>2600</b>	<b>2700</b>	<b>2800</b>	<b>3000</b>
<b>1500</b>	7255	7321	7530	7739	7948
<b>1600</b>	7473	7689	7762	7907	8051
<b>1700</b>	7981	8425	8581	8846	10129
<b>1800</b>	8489	8799	9109	9723	10204
<b>1900</b>	8695	9888	10114	10235	10355
<b>2000</b>	9485	10138	10340	10497	10655
<b>2200</b>	10213	10390	10566	10761	10957
<b>2400</b>	11436	11728	12019	12050	12081

Ceny pogrubione dotyczą drzwi z systemem ciężkim, płat drzwiowy o grubości 80mm

### Opcje:

- **płat drzwiowy** o grubości 80 mm - dopłata 120 zł/m<sup>2</sup>
- **okno** o wymiarze 400 x 600 mm - dopłata 450 zł
- **zamek** z wkładką patentową z możliwością otwarcia od wewnątrz - dopłata 700 zł
- **wspomaganie otwierania** dla drzwi lekkich - dopłata 700 zł (dla drzwi ciężkich wliczone w cenę)
- **drzwi** w kolorze innym niż RAL 9010 - dopłata 250 zł/m<sup>2</sup>

## DRZWI PRZESUWNE KOPERTOWE - LAKIEROWANE - OSPRZĘT FERMOD DPK-LF 60 T>0°C (CHŁODNICZE)

### Charakterystyka:

- **płat drzwiowy** o grubości 60 mm wykonany z blachy zaginanej kopertowo
- **poszycie drzwi** - blacha stalowa obustronnie ocynkowana, pokryta lakierem poliesterowym w kolorze białym RAL 9010
- **wypełnienie płata drzwiowego** - pianka poliuretanowa o gęstości min. 40 kg/m<sup>3</sup>
- **ościeżnica nawierzchniowa** - profilowana zespolona, wykonana z blachy stalowej pokrytej lakierem poliesterowym w kolorze białym RAL 9010
- **osprzęt** - aluminiowy firmy FERMOD
- **element dolny** - ceownik wykonany z blachy nierdzewnej-kwasoodpornej gat. 1.4301

DPK-LF 60 DWUSKRZYDŁOWE								
S \ H	1800	1900	2000	2100	2200	2300	2400	2500
<b>1000</b>	11970	12000	12050	12120	12250			
<b>1100</b>	12100	12050	12100	12200	12350			
<b>1200</b>	12450	12500	12530	12570	12600	12650		
<b>1300</b>	12520	12550	12600	12630	12660	12700		
<b>1400</b>	12800	12850	12880	12920	13000	13050	13130	13300
<b>1500</b>	13026	13066	13100	13150	13200	13230	13280	13360
<b>1600</b>	13430	13485	13520	13560	13600	13650	13690	13730
<b>1700</b>	13848	13900	13950	14000	14050	14100	14150	14200
<b>1800</b>	13900	13950	14050	14100	14180	14230	14280	14350
<b>1900</b>	14250	14300	14350	14400	14450	14500	14550	14600
<b>2000</b>	14400	14470	14530	14580	14630	14670	14750	14900

S \ H	2200	2500	2800	3000	3500
<b>2200</b>	15000	15300	24160	24360	24660
<b>2500</b>	25060	25250	25490	25500	25850
<b>2700</b>	25730	25920	26110	26250	26550
<b>3000</b>	26650	26875	27100	27250	27580
<b>3200</b>	26780	27000	27250	27400	27750
<b>3400</b>	27350	27600	27800	27940	28300
<b>3600</b>	28250	28500	28750	28900	29350

Ceny pogrubione dotyczą drzwi z systemem ciężkim,  
płat drzwiowy o grubości 80mm

### Opcje:

- **płat drzwiowy** o grubości 80 mm - dopłata 120 zł/m<sup>2</sup>
- **okno** o wymiarze 400 x 600 mm - dopłata 450 zł
- **zamek** z wkładką patentową z możliwością otwarcia od wewnątrz - dopłata 3100 zł
- **wspomaganie otwierania** dla drzwi lekkich - dopłata 700 zł (dla drzwi ciężkich wliczone w cenę)
- **drzwi** w kolorze innym niż RAL 9010 - dopłata 250 zł/m<sup>2</sup>



## DRZWI PRZESUWNE KOPERTOWE - LAKIEROWANE - OSPRZĘT FERMOD DPK-LF 100 T>-25°C (MROŹNICZE)

### Charakterystyka:

- **płat drzwiowy** o grubości 100 mm wykonany z blachy zaginanej kopertowo
- **poszycie drzwi** - blacha stalowa obustronnie ocynkowana, pokryta lakierem poliesterowym w kolorze białym RAL 9010
- **wypełnienie płata drzwiowego** - pianka poliuretanowa o gęstości min. 40 kg/m<sup>3</sup>
- **ościeżnica nawierzchniowa** - profilowana zespolona, ogrzewana z szybkowymiennym kablem grzewczym wykonana z blachy stalowej pokrytej lakierem poliesterowym w kolorze białym RAL 9010
- **osprzęt** - aluminiowy firmy FERMOD
- **element dolny** - ceownik wykonany z blachy nierdzewnej-kwasoodpornej gat. 1.4301

DPK-LF 100 JEDNOSKRZYDŁOWE								
S \ H	1800	1900	2000	2100	2200	2300	2400	2500
800	6297	6349	6402	6456	6509	6562	6616	6669
900	6464	6521	6577	6634	6690	6747	6804	6861
1000	6631	6692	6751	6812	6873	6934	6993	7054
1100	6712	6774	6838	6901	6965	7029	7092	7156
1200	6792	6858	6924	6991	7058	7125	7191	7257
1300	7310	7388	7467	7545	7624	7702	7781	7859
1400	7708	7797	7887	7976	8066	8155	8245	8334
1500	7825	7915	8004	8093	8182	8271	8361	8450
1600	7943	8032	8121	8210	8299	8387	8477	8565
1700	8060	8150	8238	8327	8415	8503	8593	8681
1800	8403	8494	8583	8673	8764	8853	8943	9034
1900	8604	8703	8802	8901	9000	9100	9199	9298
2000	8805	8881	8956	9108	9259	9411	9562	10113

S \ H	2500	2600	2700	2800	3000
1500	8333	8371	8410	8448	8640
1600	8470	8476	8483	8587	8693
1700	8681	8823	8963	8989	11001
1800	9034	9159	9284	11164	11204
1900	9298	10955	11085	11214	11344
2000	10113	11385	11524	11663	11801
2200	11668	11817	11965	12111	12259
2400	12727	12891	13056	13222	13387

Ceny pogrubione dotyczą drzwi z systemem ciężkim

### Opcje:

- **płat drzwiowy** o grubości 120 mm - dopłata 120 zł/m<sup>2</sup>
- **płat drzwiowy** o grubości 150 mm - dopłata 250 zł/m<sup>2</sup>
- **okno** o wymiarze 400 x 600 mm - dopłata 450 zł
- **zamek** z wkładką patentową z możliwością otwarcia od wewnątrz - dopłata 700 zł
- **wspomaganie otwierania** dla drzwi lekkich - dopłata 700 zł (dla drzwi ciężkich wliczone w cenę)
- **drzwi** w kolorze innym niż RAL 9010 - dopłata 250 zł/m<sup>2</sup>

## DRZWI PRZESUWNE KOPERTOWE - LAKIEROWANE - OSPRZĘT FERMOD DPK-LF 100 T>-25°C (MROŹNICZE)

### Charakterystyka:

- **płat drzwiowy** o grubości 100 mm wykonany z blachy zaginanej kopertowo
- **poszycie drzwi** - blacha stalowa obustronnie ocynkowana, pokryta lakierem poliesterowym w kolorze białym RAL 9010
- **wypełnienie płata drzwiowego** - pianka poliuretanowa o gęstości min. 40 kg/m<sup>3</sup>
- **ościeżnica nawierzchniowa** - profilowana zespolona, ogrzewana z szybkowymiennym kablem grzewczym wykonana z blachy stalowej pokrytej lakierem poliesterowym w kolorze białym RAL 9010
- **osprzęt** - aluminiowy firmy FERMOD
- **element dolny** - ceownik wykonany z blachy nierdzewnej-kwasoodpornej gat. 1.4301

DPK-LF 100 DWUSKRZYDŁOWE								
S \ H	1800	1900	2000	2100	2200	2300	2400	2500
1000	13470	13500	13550	13620	13750			
1100	13600	13550	13600	13700	13850			
1200	13950	14000	14030	14070	14100	14150		
1300	14020	14050	14100	14130	14160	14200		
1400	14300	14350	14380	14420	14500	14550	14630	14800
1500	14526	14566	14600	14650	14700	14730	14780	14860
1600	14930	14985	15020	15060	15100	15150	15190	15230
1700	15348	15400	15450	15500	15550	15600	15650	15700
1800	15400	15450	15550	15600	15680	15730	15780	15850
1900	15750	15800	15850	15900	15950	16000	16050	16100
2000	15900	15970	16030	16080	16130	16170	16250	16400

S \ H	2200	2500	2800	3000	3500
2200	16500	16800	25660	25860	26230
2500	26560	26750	26990	27000	27350
2700	27230	27420	27610	27750	28050
3000	28150	28375	28600	28750	29080
3200	28280	28500	28750	28900	29250
3400	28850	29100	29300	29440	29800
3600	29750	30000	30250	30400	30850

Ceny pogrubione dotyczą drzwi z systemem ciężkim

### Opcje:

- **płat drzwiowy** o grubości 120 mm - dopłata 120 zł/m<sup>2</sup>
- **okno** o wymiarze 400 x 600 mm - dopłata 450 zł
- **zamek** z wkładką patentową z możliwością otwarcia od wewnątrz - dopłata 3100 zł
- **wspomaganie otwierania** dla drzwi lekkich - dopłata 700 zł (dla drzwi ciężkich wliczone w cenę)
- **drzwi** w kolorze innym niż RAL 9010 - dopłata 250 zł/m<sup>2</sup>

## DRZWI PRZESUWNE KOPERTOWE - NIERDZEWNE - OSPRZĘT FERMOD DPK-NF 60 T>0°C (CHŁODNICZE)

### Charakterystyka:

- **płat drzwiowy** o grubości 60 mm wykonany z blachy zaginanej kopertowo
- **poszycie drzwi** - blacha nierdzewna-kwasoodporna gat. 1.4301 o powierzchni matowej 2B lub powierzchni szlifowanej 4N (OPCJA)
- **wypełnienie płata drzwiowego** - pianka poliuretanowa o gęstości min. 40Kg/m<sup>3</sup>
- **ościeżnica nawierzchniowa** - profilowana zespolona, wykonana z blachy nierdzewnej-kwasoodpornej gat. 1.4301 o powierzchni matowej 2B lub powierzchni szlifowanej 4N (OPCJA)
- **osprzęt** - aluminiowy firmy FERMOD
- **element dolny** - ceownik wykonany z blachy nierdzewnej-kwasoodpornej gat. 1.4301

DPK-NF 60 JEDNOSKRZYDŁOWE								
S \ H	1800	1900	2000	2100	2200	2300	2400	2500
<b>800</b>	6204	6274	6345	6416	6488	6559	6629	6700
<b>900</b>	6324	6401	6477	6553	6630	6706	6783	6859
<b>1000</b>	6445	6570	6695	6759	6824	6888	6953	7017
<b>1100</b>	6691	6777	6865	6951	7038	7125	7212	7300
<b>1200</b>	6935	7028	7120	7212	7305	7397	7489	7582
<b>1300</b>	7142	7239	7337	7435	7533	7630	7728	7825
<b>1400</b>	7349	7452	7555	7658	7760	7863	7966	8069
<b>1500</b>	7585	7693	7802	7910	8017	8125	8234	8342
<b>1600</b>	7821	7913	8005	8096	8188	8345	8502	8616
<b>1700</b>	8330	8449	8567	8686	8806	8925	9043	9162
<b>1800</b>	8839	8963	9087	9212	9336	9460	9585	9708
<b>1900</b>	9065	9194	9324	9453	9583	9712	9843	9971
<b>2000</b>	9291	9448	9605	9763	9921	10078	10235	10783

S \ H	2500	2600	2700	2800	3000
<b>1500</b>	8342	8404	8704	9006	9306
<b>1600</b>	8616	8821	9025	9231	9435
<b>1700</b>	9162	9430	9696	9827	11257
<b>1800</b>	9708	9833	9958	11359	11459
<b>1900</b>	9971	11569	11767	11911	12065
<b>2000</b>	10783	12000	12251	12461	12672
<b>2200</b>	12127	12242	12736	12865	13480
<b>2400</b>	13664	14129	14593	14651	14711

Ceny pogrubione dotyczą drzwi z systemem ciężkim, płat drzwiowy o grubości 80mm

### Opcje:

- **płat drzwiowy** o grubości 80 mm - dopłata 120 zł/m<sup>2</sup>
- **okno** o wymiarze 400 x 600 mm - dopłata 450 zł
- **zamek** z wkładką patentową z możliwością otwarcia od wewnątrz - dopłata 900 zł
- **wspomaganie otwierania** dla drzwi lekkich - dopłata 700 zł (dla drzwi ciężkich wliczone w cenę)

## DRZWI PRZESUWNE KOPERTOWE - NIERDZEWNE - OSPRZĘT FERMOD DPK-NF 60 T>0°C (CHŁODNICZE)

### Charakterystyka:

- **płat drzwiowy** o grubości 60 mm wykonany z blachy zaginanej kopertowo
- **poszycie drzwi** - blacha nierdzewna-kwasoodporna gat. 1.4301 o powierzchni matowej 2B lub powierzchni szlifowanej 4N (OPCJA)
- **wypełnienie płata drzwiowego** - pianka poliuretanowa o gęstości min. 40Kg/m<sup>3</sup>
- **ościeżnica nawierzchniowa** - profilowana zespolona, wykonana z blachy nierdzewnej-kwasoodpornej gat. 1.4301 o powierzchni matowej 2B lub powierzchni szlifowanej 4N (OPCJA)
- **osprzęt** - aluminiowy firmy FERMOD
- **element dolny** - ceownik wykonany z blachy nierdzewnej-kwasoodpornej gat. 1.4301

DPK-NF 60 DWUSKRZYDŁOWE								
S \ H	1800	1900	2000	2100	2200	2300	2400	2500
<b>1000</b>	12880	12950	13010	13100	13150			
<b>1100</b>	13000	13050	13100	13200	13250			
<b>1200</b>	13450	13500	13600	13650	13720	13800		
<b>1300</b>	13520	13600	13700	13750	13820	13950		
<b>1400</b>	13880	14000	14050	14120	14200	14280	14350	14500
<b>1500</b>	14000	14050	14130	14220	14300	14400	14500	14680
<b>1600</b>	14480	14570	14660	14740	14830	14920	15000	15100
<b>1700</b>	14580	14660	14750	14850	14950	15030	15150	15200
<b>1800</b>	14750	14880	14970	15070	15240	15330	15530	15620
<b>1900</b>	15351	15450	15550	15650	15750	15850	15950	16050
<b>2000</b>	15440	15550	15650	15750	15850	15980	16080	16300

S \ H	2200	2500	2800	3000	3500
<b>2200</b>	16200	16510	25900	26100	26400
<b>2500</b>	26650	27000	27390	27630	28200
<b>2700</b>	26850	27250	27650	27900	28550
<b>3000</b>	27350	27770	28200	28500	29200
<b>3200</b>	27550	28000	28450	28750	29500
<b>3400</b>	28550	29000	29500	29800	30550
<b>3600</b>	29450	29950	30450	30750	31550

Ceny pogrubione dotyczą drzwi z systemem ciężkim, płat drzwiowy o grubości 80mm

### Opcje:

- **płat drzwiowy** o grubości 80 mm - dopłata 120 zł/m<sup>2</sup>
- **okno** o wymiarze 400 x 600 mm - dopłata 450 zł
- **zamek** z wkładką patentową z możliwością otwarcia od wewnątrz - dopłata 3100 zł
- **wspomaganie otwierania** dla drzwi lekkich - dopłata 700 zł (dla drzwi ciężkich wliczone w cenę)

## DRZWI PRZESUWNE KOPERTOWE - NIERDZEWNE - OSPRZĘT FERMOD DPK-NF 100 T>-25°C (MROŹNICZE)

### Charakterystyka:

- **płat drzwiowy** o grubości 100 mm wykonany z blachy zaginanej kopertowo
- **poszycie drzwi** - blacha nierdzewna-kwasoodporna gat. 1.4301 o powierzchni matowej 2B lub powierzchni szlifowanej 4N (OPCJA)
- **wypełnienie płata drzwiowego** - pianka poliuretanowa o gęstości min. 40 kg/m<sup>3</sup>
- **ościeżnica nawierzchniowa** - profilowana zespolona, ogrzewana z szybkowymiennym kablem grzewczym, wykonana z blachy kwasoodpornej gat. 1.4301 o powierzchni matowej 2B lub powierzchni szlifowanej 4N (OPCJA)
- **osprzęt** - aluminiowy firmy FERMOD

DPK-NF 100 JEDNOSKRZYDŁOWE								
S \ H	1800	1900	2000	2100	2200	2300	2400	2500
800	7198	7292	7384	7478	7570	7664	7756	7850
900	7421	7520	7619	7718	7817	7916	8015	8114
1000	7643	7749	7854	7958	8064	8169	8275	8379
1100	7797	7908	8019	8131	8242	8352	8463	8574
1200	7950	8067	8185	8302	8418	8536	8653	8770
1300	8329	8458	8585	8713	8842	8969	9097	9226
1400	8707	8847	8986	9125	9264	9402	9542	9681
1500	8817	8952	9087	9222	9356	9491	9625	9759
1600	8927	9068	9211	9352	9493	9634	9776	9917
1700	9358	9504	9652	9799	9945	10093	10240	10388
1800	9786	9940	10093	10245	10399	10552	10705	10859
1900	10043	10202	10362	10521	10681	10840	10998	11159
2000	10301	10494	10686	10879	11072	11264	11457	12000

S \ H	2500	2600	2700	2800	3000
1500	9759	9856	10151	10446	10741
1600	9917	10236	10489	10556	10622
1700	10388	10616	10827	10996	13675
1800	10859	10996	11165	13544	13728
1900	11159	13198	13410	13622	13834
2000	12000	13784	14010	14238	14465
2200	14128	14370	14612	14855	15095
2400	15472	15744	16014	16284	16555

Ceny pogrubione dotyczą drzwi z systemem ciężkim

### Opcje:

- płat drzwiowy o grubości 120 mm - dopłata 120 zł/m<sup>2</sup>
- płat drzwiowy o grubości 150 mm - dopłata 250 zł/m<sup>2</sup>
- okno o wymiarze 400 x 600 mm - dopłata 450 zł
- zamek z wkładką patentową z możliwością otwarcia od wewnątrz - dopłata 900 zł
- wspomaganie otwierania dla drzwi lekkich - dopłata 700 zł (dla drzwi ciężkich wliczone w cenę)

## DRZWI PRZESUWNE KOPERTOWE - NIERDZEWNE - OSPRZĘT FERMOD DPK-NF 100 T>25°C (MROŹNICZE)

### Charakterystyka:

- **płat drzwiowy** o grubości 100 mm wykonany z blachy zaginanej kopertowo
- **poszycie drzwi** - blacha nierdzewna-kwasoodporna gat. 1.4301 o powierzchni matowej 2B lub powierzchni szlifowanej 4N (OPCJA)
- **wypełnienie płata drzwiowego** - pianka poliuretanowa o gęstości min. 40Kg/m<sup>3</sup>
- **ościeżnica nawierzchniowa** - profilowana zespolona, ogrzewana z szybkowymiennym kablem grzewczym, wykonana z blachy kwasoodpornej gat. 1.4301 o powierzchni matowej 2B lub powierzchni szlifowanej 4N (OPCJA)
- **osprzęt**- aluminiowy firmy FERMOD

DPK-NF 100 DWUSKRZYDŁOWE								
S \ H	1800	1900	2000	2100	2200	2300	2400	2500
<b>1000</b>	14380	14450	14510	14600	14650			
<b>1100</b>	14500	14550	14600	14700	14750			
<b>1200</b>	14950	15000	15100	15150	15220	15300		
<b>1300</b>	15020	15100	15200	15250	15320	15450		
<b>1400</b>	15380	15500	15550	15620	15700	15780	15850	16000
<b>1500</b>	15500	15550	15630	15720	15800	15900	16000	16180
<b>1600</b>	15980	16070	16160	16240	16330	16420	16500	16600
<b>1700</b>	16080	16160	16250	16350	16450	16530	16650	16700
<b>1800</b>	16250	16380	16470	16570	16740	16830	17030	17120
<b>1900</b>	16851	16950	17050	17150	17250	17350	17450	17550
<b>2000</b>	16940	17050	17150	17250	17350	17480	17580	17800

S \ H	2200	2500	2800	3000	3500
<b>2200</b>	17700	18010	27400	27600	27900
<b>2500</b>	28150	28500	28890	29130	29700
<b>2700</b>	28350	28750	29150	29400	30050
<b>3000</b>	28850	29270	29700	30000	30700
<b>3200</b>	29050	29500	29950	30250	31000
<b>3400</b>	30050	30500	31000	31300	32050
<b>3600</b>	30950	31450	31950	32250	33050

Ceny pogrubione dotyczą drzwi z systemem ciężkim

### Opcje:

- **płat drzwiowy** o grubości 120 mm - dopłata 120 zł/m<sup>2</sup>
- **okno** o wymiarze 400 x 600 mm - dopłata 450 zł
- **zamek** z wkładką patentową z możliwością otwarcia od wewnątrz - dopłata 3100 zł
- **wspomaganie otwierania** dla drzwi lekkich - dopłata 700 zł (dla drzwi ciężkich wliczone w cenę)



## DRZWI PRZESUWNE GAZOSZCZELNE TYP "DPG"

### PRZEZNACZENIE

Drzwi przeznaczone do komór z kontrolowaną atmosferą. Jako najlepszą technologię przechowywania warzyw i owoców uznaje się kontrolowaną atmosferę (KA). W chłodniach najczęściej owoce przechowuje się w tzw. normalnej atmosferze zawierającej 21% tlenu i 0% dwutlenku węgla. Natomiast w kontrolowanej atmosferze zawartość tlenu wynosi poniżej 3%, a dwutlenku węgla poniżej 5%. Jedną z najważniejszych korzyści wynikających z zastosowania kontrolowanej atmosfery jest wydłużenie okresu przechowywania warzyw i owoców przy zachowaniu ich jakości handlowej.

Typ DPG - lekkie, do 120 kg

Typ DPG - ciężkie, do 400 kg

### PŁAT DRZWIOWY

Drzwi przesuwne "DPG" produkowane są w dwóch wersjach: w wersji (DPSG) z płatem drzwiowym wykonanym z płyty warstwowej PIR w obramowaniu z ceownika oraz w wersji (DPKG) gdzie płat drzwiowy wykonany z zaginanej kopertowo blachy i wypełniany pianką poliuretanową silnie spienioną o gęstości min. 40 kg/m<sup>3</sup>.

#### Dostępne grubości:

- 80mm

#### Standardowe wykonanie poszycia drzwi w wykonaniu kopertowym:

- blacha nierdzewna-kwasoodporna (N) gat. 1.4301, grubości 0,8mm, o powierzchni matowej 2B
- blacha stalowa (L) grubości 0,75mm, obustronnie ocynkowana, pokryta lakierem poliuretanowym w kolorze białym (RAL 9010)

#### Standardowe wykonanie poszycia drzwi w wykonaniu z płyty warstwowej PIR:

- blacha stalowa (L) grubości 0,5mm, obustronnie ocynkowana, pokryta organicznymi powłokami ochronnymi, odporna na korozję, zgodna z wymaganiami normy PN-EN 10346:2009

Płat drzwiowy wyposażony w uszczelkę firmy FERMOD (F).

Zawory kulowe jeden do wpuszczania azotu lub tlenu, drugi do pobierania próbek atmosfery z komory,

Dociski zapewniające idealną szczelność płata drzwiowego.

Okno rewizyjne o wymiarach 528x828mm zamykane na klucz.

Okno rewizyjne o wymiarach 828x828mm z zamkiem bezpiecznym umożliwiającym otwarcie komory od wewnątrz.

### OŚCIEŻNICA

W drzwiach ("DPSG" oraz "DPKG") profilowana wypełniona pianką poliuretanową. Wykonana z blachy nierdzewnej-kwasoodpornej (N) gat. 1.4301 lub z blachy stalowej (L), obustronnie ocynkowanej pokrytej lakierem poliuretanowym w kolorze RAL9010.

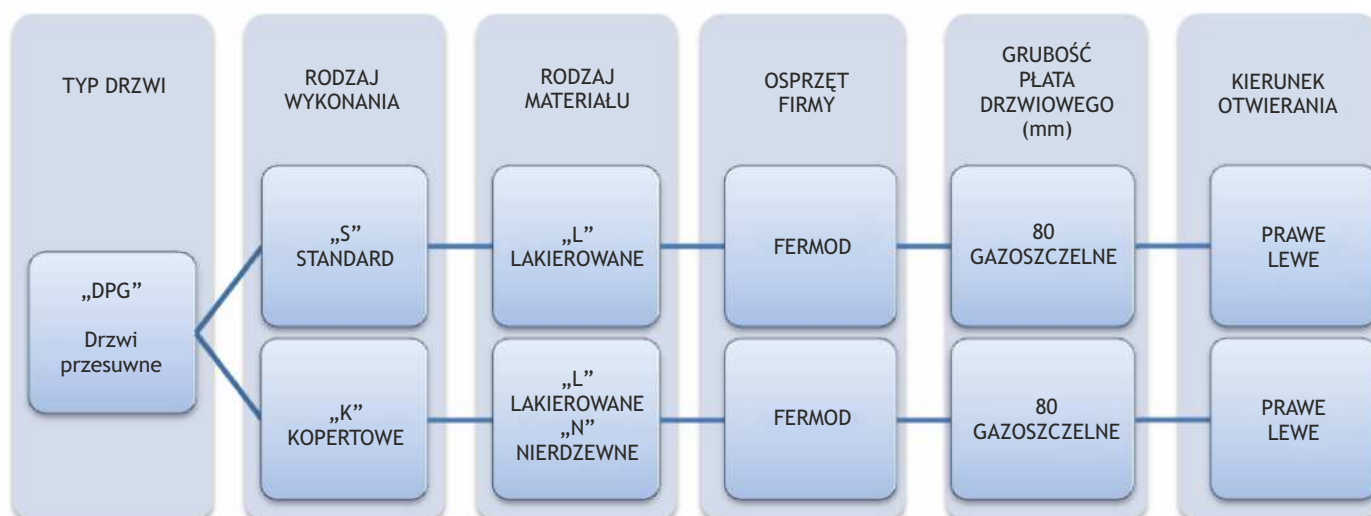
Zamek firmy RAHRBACH wyposażony w wkładkę patentową z możliwością awaryjnego otwierania od wewnątrz zamkniętych drzwi (zamek bezpieczny).

## OSPRZĘT

- osprzęt firmy FERMOD (F) - szyna jezdna aluminiowa - typ lekki
- osprzęt firmy FERMOD (F) - szyna jezdna stalowa ocynkowana - typ ciężki
- osprzęt firmy FERMOD (F) - szyna jezdna nierdzewna - typ lekki (opcja)
- osprzęt firmy FERMOD (F) - szyna jezdna nierdzewna - typ ciężki (opcja)

## OPCJE

- Niestandardowe wykonanie poszycia drzwi:
  - blacha nierdzewna-kwasoodporna gat. 1.4301, grubości 0,8mm, o powierzchni szlifowanej 4N lub mazerowanej
  - blacha stalowa obustronnie ocynkowana, pokryta lakierem poliestrowym w kolorze innym niż biały (RAL 9010)
- Obróbka blacharska światła otworu



Przykład zapytania/zamówienia:



**DPKG-NF 80** - drzwi przesuwne kopertowe gazoszczelne, nierdzewne, na osprzęcie firmy FERMOD, grubość płyta drzwiowego 80mm, kierunek otwierania w prawo.



# DRZWI PRZESUWNE STANDARD - LAKIEROWANE - OSPRZĘT FERMOD DPSG-LF 80 T>0°C (GAZOSZCZELNE)

## Charakterystyka:

- **płat drzwiowy** wykonany z płyty warstwowej PIR o grubości 80 mm
- **poszycie drzwi** - blacha stalowa obustronnie ocynkowana, pokryta lakierem poliesterowym w kolorze białym RAL 9010
- **Obramowanie płata drzwiowego** - ceownik wykonany z blachy nierdzewnej-kwasoodpornej gat. 1,4301
- **ościeżnica nawierzchniowa** - profilowana zespolona, wykonana z blachy stalowej pokrytej lakierem poliesterowym w kolorze białym RAL 9010
- **osprzęt** - aluminiowy firmy FERMOD
- **element dolny** - ceownik wykonany z blachy nierdzewnej- kwasoodpornej gat. 1.4301
- **zawory kulowe** - jeden do napełniania komory gazem, drugi do pobierania próbek atmosfery z komory
- **dociski** - zapewniające idealną szczelność płata drzwiowego
- **Okno rewizyjne** o wymiarach 528x828mm zamykane na klucz

<b>DPSG-LF 80 JEDNOSKRZYDŁOWE</b>									
<b>S \ H</b>	<b>1800</b>	<b>1900</b>	<b>2000</b>	<b>2100</b>	<b>2200</b>	<b>2300</b>	<b>2400</b>	<b>2500</b>	
<b>800</b>	9033	9069	9105	9141	9178	9214	9250	9287	
<b>900</b>	9102	9142	9182	9221	9262	9300	9341	9379	
<b>1000</b>	9172	9215	9259	9302	9344	9387	9430	9474	
<b>1100</b>	9689	9735	9781	9827	9874	9920	9966	10013	
<b>1200</b>	9940	9991	10042	10092	10144	10194	10244	10294	
<b>1300</b>	10086	10140	10194	10248	10302	10356	10410	10464	
<b>1400</b>	10232	10288	10346	10404	10461	10519	10576	10633	
<b>1500</b>	10382	10443	10504	10565	10626	10687	10747	10808	
<b>1600</b>	10533	10598	10662	10726	10790	10855	10919	10983	
<b>1700</b>	10962	11029	11095	11162	11227	11294	11360	11427	
<b>1800</b>	11032	11102	11172	11240	11310	11380	11450	11519	
<b>1900</b>	11211	11284	11357	11430	11485	11541	11598	11654	
<b>2000</b>	11388	11465	11541	11617	11693	11771	11847	11923	

<b>S \ H</b>	<b>2500</b>	<b>2600</b>	<b>2700</b>	<b>2800</b>	<b>3000</b>	<b>3200</b>	<b>3400</b>	<b>3600</b>	<b>3800</b>	<b>4000</b>
<b>1500</b>	10581	10719	10798	10879	10958	11510	11638	11765	11894	12020
<b>1600</b>	10752	11106	11190	11273	11358	11931	12064	12197	12330	12461
<b>1700</b>	11427	11492	11581	11669	11759	12353	12491	12628	12766	12904
<b>1800</b>	11519	11589	11683	11775	11867	12474	12618	12763	12908	13052
<b>1900</b>	11654	11686	11783	11881	11978	12594	12746	12898	13049	13201
<b>2000</b>	11923	11998	12103	12207	12311	12949	13106	13266	13424	13583
<b>2200</b>	12116	12220	12323	12427	12532	13190	13363	13535	13708	15402
<b>2400</b>	12526	12667	12809	12949	13090	13745	13891	14038	15843	16039
<b>2600</b>	13229	13354	13479	13605	13730	14067	14404	16293	16485	16678
<b>2800</b>	13926	14076	14226	14377	14527	14677	16346	16595	16845	17094
<b>3000</b>	14273	14415	14558	14701	14844	16632	16851	17072	17291	17511

Ceny pogrubione dotyczą drzwi z systemem ciężkim

## Opcje:

- zamek z wkładką patentową z możliwością otwarcia od wewnątrz - dopłata 800 zł
- wspomaganie otwierania dla drzwi lekkich - dopłata 750 zł (dla drzwi ciężkich wliczone w cenę)

## DRZWI PRZESUWNE KOPERTOWE - LAKIEROWANE - OSPRZĘT FERMOD DPKG-LF 80 T>0°C (GAZOSZCZELNE)

### Charakterystyka:

- **płat drzwiowy** o grubości 80 mm wykonany z blachy zaginanej kopertowo
- **poszycie drzwi** - blacha stalowa obustronnie ocynkowana, pokryta lakierem poliesterowym w kolorze białym RAL 9010
- **wypełnienie płata drzwiowego** - pianka poliuretanowa o gęstości min. 40 kg/m<sup>3</sup>
- **ościeżnica nawierzchniowa** - profilowana zespolona, wykonana z blachy stalowej pokrytej lakierem poliesterowym w kolorze białym RAL 9010
- **osprzęt** - aluminiowy firmy FERMOD
- **element dolny** - ceownik wykonany z blachy nierdzewnej-kwasoodpornej gat. 1.4301
- **zawory kulowe** - jeden do napętniania komory gazem, drugi do pobierania próbek atmosfery z komory
- **dociski** - zapewniające idealną szczelność płata drzwiowego
- **Okno rewizyjne** o wymiarach 528x828mm zamykane na klucz

<b>DPKG-LF 80 JEDNOSKRZYDŁOWE</b>								
<b>S \ H</b>	<b>1800</b>	<b>1900</b>	<b>2000</b>	<b>2100</b>	<b>2200</b>	<b>2300</b>	<b>2400</b>	<b>2500</b>
<b>800</b>	9921	9958	9995	10033	10070	10109	10146	10183
<b>900</b>	9993	10035	10076	10116	10158	10198	10239	10280
<b>1000</b>	10067	10112	10156	10199	10244	10288	10331	10376
<b>1100</b>	10293	10342	10389	10438	10486	10535	10582	10631
<b>1200</b>	10715	10769	10822	10875	10929	10982	11035	11089
<b>1300</b>	10873	10928	10984	11040	11096	11151	11206	11262
<b>1400</b>	11031	11083	11138	11191	11245	11309	11372	11434
<b>1500</b>	11185	11253	11321	11389	11455	11523	11591	11659
<b>1600</b>	11339	11266	11467	11532	11596	11707	11819	11884
<b>1700</b>	11889	11964	12038	12112	12186	12260	12334	12410
<b>1800</b>	12440	12511	12580	12651	12722	12793	12864	12935
<b>1900</b>	12630	12704	12778	12852	12926	13000	13074	13148
<b>2000</b>	12821	12911	13002	13091	13182	13272	13361	13966

<b>S \ H</b>	<b>2500</b>	<b>2600</b>	<b>2700</b>	<b>2800</b>	<b>3000</b>
<b>1500</b>	11659	11727	11943	12159	12375
<b>1600</b>	11884	12082	12214	12348	12482
<b>1700</b>	12410	12869	13031	13304	14841
<b>1800</b>	12935	13256	13576	15023	14994
<b>1900</b>	13148	14728	14973	14955	15084
<b>2000</b>	13966	14851	15068	15237	15407
<b>2200</b>	14932	15122	15310	15521	15731
<b>2400</b>	15631	15929	16226	16258	16289

Ceny pogrubione dotyczą drzwi z systemem ciężkim

### Opcje:

- zamek z wkładką patentową z możliwością otwarcia od wewnątrz - dopłata 800 zł
- drzwi w kolorze innym niż RAL 9010 - dopłata 250 zł/m<sup>2</sup>
- wspomaganie otwierania dla drzwi lekkich - dopłata 750 zł (dla drzwi ciężkich wliczone w cenę)

# DRZWI PRZESUWNE KOPERTOWE - NIERDZEWNE - OSPRZĘT FERMOD DPKG-NF 80 T>0°C (GAZOSZCZELNE)

## Charakterystyka:

- **płat drzwiowy** o grubości 80 mm wykonany z blachy zaginanej kopertowo
- **poszycie drzwi** - blacha nierdzewna-kwasoodporna gat. 1.4301 o powierzchni matowej 2B lub powierzchni szlifowanej 4N (OPCJA)
- **wypełnienie płata drzwiowego** - pianka poliuretanowa o gęstości min. 40Kg/m<sup>3</sup>
- **ościeżnica nawierzchniowa** - profilowana zespolona, wykonana z blachy nierdzewnej-kwasoodpornej gat. 1.4301 o powierzchni matowej 2B lub powierzchni szlifowanej 4N (OPCJA)
- **osprzęt** - aluminiowy firmy FERMOD
- **element dolny** - ceownik wykonany z blachy nierdzewnej-kwasoodpornej gat. 1,4301
- **zawory kulowe** - jeden do napętniania komory gazem, drugi do pobierania próbek atmosfery z komory
- **dociski** - zapewniające idealną szczelność płata drzwiowego
- **Okno rewizyjne** o wymiarach 528x828mm zamykane na klucz

DPKG-NF 80 JEDNOSKRZYDŁOWE								
S \ H	1800	1900	2000	2100	2200	2300	2400	2500
800	10731	10806	10883	10959	11036	11113	11188	11265
900	10861	10943	11024	11107	11190	11271	11353	11436
1000	10990	11126	11262	11331	11399	11468	11536	11606
1100	11254	11347	11442	11535	11628	11722	11815	11910
1200	11517	11617	11716	11815	11915	12014	12113	12213
1300	11740	11845	11949	12056	12160	12265	12370	12475
1400	11963	12073	12184	12295	12405	12516	12627	12737
1500	12218	12333	12450	12566	12683	12799	12916	13031
1600	12472	12571	12669	12767	12866	13034	13204	13326
1700	13019	13146	13274	13403	13530	13658	13785	13913
1800	13565	13699	13832	13966	14101	14233	14368	14500
1900	13808	13947	14087	14226	14366	14505	14645	14784
2000	14052	14220	14390	14559	14729	14899	15067	15657

S \ H	2500	2600	2700	2800	3000
1500	13031	13230	13515	13800	14086
1600	13326	13546	13766	13987	14207
1700	13913	14201	14487	14629	16477
1800	14500	14635	14769	16589	16700
1900	14784	16822	17041	17200	17442
2000	15657	17299	17577	17809	18043
2200	17440	17567	18113	18256	18937
2400	18385	18873	19361	18531	19485

Ceny pogrubione dotyczą drzwi z systemem ciężkim

## Opcje:

- zamek z wkładką patentową z możliwością otwarcia od wewnątrz - dopłata 800 zł
- wspomaganie otwierania dla drzwi lekkich - dopłata 750 zł (dla drzwi ciężkich wliczone w cenę)

## DRZWI ROZWIERALNE UNIWERSALNE typ "DRU"



### PRZEZNACZENIE

Wielofunkcyjne drzwi zawiasowe sprawdzające się w trudnych warunkach. Mają zastosowanie w pomieszczeniach socjalnych, produkcyjnych, magazynach itp. Konstrukcja drzwi sprawia, że są bardzo mocne, trwałe. Posiadają wysokie właściwości izolacyjne dzięki wtryskiwanej pod ciśnieniem piance poliuretanowej.

### PLAT DRZWIOWY

Wykonany z blachy zaginanej kopertowo (K) i wypełniony pianką poliuretanową silnie spienioną o gęstości min 40kg/m<sup>3</sup>.

#### Dostępne grubości:

- 50 mm - jednoskrzydłowe oraz dwuskrzydłowe

#### Standardowe wykonanie poszycia drzwi:

- blacha nierdzewna-kwasoodporna (N) gat. 1.4301, grubości 0,8mm, o powierzchni matowej 2B
- blacha stalowa (L) o grubości 0,75mm, obustronnie ocynkowana, pokryta lakierem poliestrowym w kolorze białym (RAL 9010)

### OŚCIEŻNICA

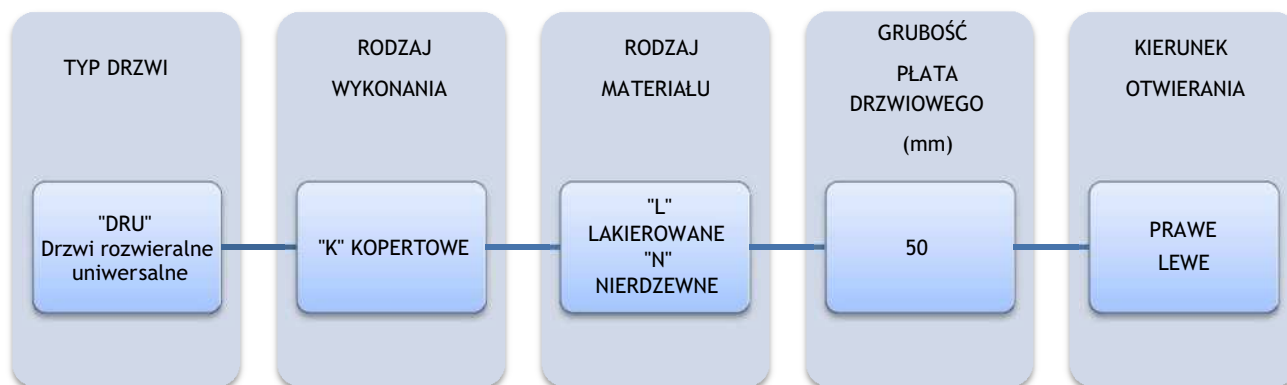
W drzwiach "DRU" profilowana, wykonana z blachy nierdzewnej-kwasoodpornej (N) gat.14301 lub z blachy stalowej (L), obustronnie ocynkowanej, pokrytej lakierem poliestrowym w kolorze RAL 9010.

### OKUCIA

- zamek wpuszczany z wkładką patentową
- klamka lub gałka wykonane ze stali nierdzewnej- kwasoodpornej gat. 1.4301
- zawiasy wykonane ze stali nierdzewnej- kwasoodpornej gat. 1.4301
- zasuw przy drzwiach dwuskrzydłowych

## OPCJE

- Niestandardowe wykonanie poszycia drzwi:
  - blacha nierdzewna-kwasoodporna (N) gat. 1.4301, grubości 0,8mm, o powierzchni szlifowanej 4N lub mazerowanej
  - blacha stalowa (L) obustronnie ocynkowana, pokryta lakierem poliesterowym w kolorze innym niż biały (RAL 9010)
  - płyta z żywic poliesterowych wzmacnianych włóknem szklanym w kolorze RAL 9016, z obramowaniem z blachy kwasoodpornej (N) w gat. 1.4301
- możliwość wykonania drzwi z progiem lub bez progu (dolny element ościeżnicy zatopiony w posadzce)
- Samozamykacz
- Elektrozaczepek
- Zamknięcie antypaniczne z drążkiem naciskowym
- Obróbka blacharska światła otworu
- Przeszklenia:
  - okno okrągłe Ø280 mm
  - okno o innym kształcie i wymiarze - na zapytanie
  - wykonanie otworu do samodzielnego przeszklenia
- Kratka wentylacyjna:
  - wymiar 455x135 mm
  - kratka wentylacyjna o innym kształcie i wymiarze - na zapytanie



Przykład zapytania/zamówienia:



**DRU-L** - drzwi rozwieralne uniwersalne kopertowe, lakierowane, grubość płyty drzwiowego 50 mm, kierunek otwierania w prawo.

# DRZWI ROZWIERALNE UNIWERSALNE NIERDZEWNE DRU-N T>0°C

## Charakterystyka:

- **płat drzwiowy** o grubości 50mm wykonany z blachy zaginanej kopertowo
- **poszycie drzwi** - blacha nierdzewna-kwasoodporna gat. 1.4301 o powierzchni matowej 2B lub powierzchni szlifowanej 4N (OPCJA)
- **wypełnienie płata drzwiowego** - pianka poliuretanowa o gęstości min. 40 kg/m<sup>3</sup>
- **zamknięcia drzwi** - zamek z wkładką patentową + klamka nierdzewna-kwasoodporna gat. 1.4301
- **zawiasy** - nierdzewne-kwasoodporne gat. 1.4301
- **ościeżnica nawierzchniowa** - profilowana zespolona, wykonana z blachy nierdzewnej-kwasoodpornej gat. 1.4301 o powierzchni matowej 2B lub powierzchni szlifowanej 4N (OPCJA)

<b>DRU-N 50 JEDNOSKRZYDŁOWE</b>			
<b>S \ H</b>	<b>2000</b>	<b>2100</b>	<b>2200</b>
<b>800</b>	3223	3307	3391
<b>900</b>	3439	3521	3604
<b>1000</b>	3573	3652	3729
<b>1100</b>	3689	3906	4120
<b>1200</b>	4010	4082	4356
<b>1300</b>	4141	4227	4422
<b>1400</b>	4271	4373	4490
<b>1500</b>	4403	4520	4523

<b>DRU-N 50 DWUSKRZYDŁOWE</b>							
<b>S \ H</b>	<b>2000</b>	<b>2100</b>	<b>2200</b>	<b>2300</b>	<b>2400</b>	<b>2500</b>	<b>2600</b>
<b>1200</b>	5153	5331	5509	5621	5733	5845	5959
<b>1300</b>	5287	5470	5653	5771	5889	6008	6126
<b>1400</b>	5419	5609	5798	5921	6046	6169	6293
<b>1500</b>	5553	5748	5943	6073	6202	6331	6461
<b>1600</b>	5686	5886	6088	6222	6358	6492	6628
<b>1700</b>	5820	6027	6232	6372	6513	6655	6795
<b>1800</b>	5953	6166	6377	6524	6669	6816	6962
<b>1900</b>	6314	6494	6674	6825	6977	7130	7281
<b>2000</b>	6675	6822	6969	7126	7284	7442	7600
<b>2100</b>	6809	6980	7150	7314	7477	7639	7857
<b>2200</b>	6945	7139	7332	7500	7669	7838	8116
<b>2300</b>	7081	7297	7513	7686	7862	8035	8283
<b>2400</b>	7216	7455	7694	7874	8054	8234	8450
<b>2500</b>	7352	7614	7874	8060	8247	8433	8617

## Opcje:

- okno o wymiarze 400x600 mm - dopłata 450 zł
- kratka wentylacyjna - dopłata 250 zł

# DRZWI ROZWIERALNE UNIWERSALNE LAKIEROWANE DRU-L T>0°C

## Charakterystyka:

- **płat drzwiowy** o grubości 50mm wykonany z blachy zaginanej kopertowo
- **poszycie drzwi** - blacha stalowa obustronnie ocynkowana, pokryta lakierem poliesterowym w kolorze białym RAL 9010
- **wypełnienie płata drzwiowego** - pianka poliuretanowa o gęstości min. 40 kg/m<sup>3</sup>
- **zamknięcia drzwi** - zamek z wkładką patentową + klamka nierdzewna-kwasoodporna gat. 1.4301
- **zawiasy** - nierdzewne-kwasoodporne gat. 1.4301
- **ościeżnica nawierzchniowa** - profilowana zespolona, wykonana z blachy stalowej pokrytej lakierem poliesterowym w kolorze białym RAL 9010

DRU-L 50 JEDNOSKRZYDŁOWE			
S \ H	2000	2100	2200
<b>800</b>	2532	2574	2615
<b>900</b>	2537	2577	2617
<b>1000</b>	2607	2716	2828
<b>1100</b>	2734	2906	3079
<b>1200</b>	3051	3096	3270
<b>1300</b>	3125	3176	3337
<b>1400</b>	3161	3214	3363
<b>1500</b>	3234	3293	3397

DRU-L 50 DWUSKRZYDŁOWE							
S \ H	2000	2100	2200	2300	2400	2500	2600
<b>1200</b>	4201	4261	4320	4379	4439	4568	4698
<b>1300</b>	4273	4334	4396	4459	4522	4654	4787
<b>1400</b>	4344	4408	4473	4539	4603	4741	4876
<b>1500</b>	4413	4483	4551	4619	4686	4826	4965
<b>1600</b>	4485	4556	4627	4698	4770	4912	5053
<b>1700</b>	4556	4630	4705	4778	4853	4997	5141
<b>1800</b>	4627	4705	4781	4858	4936	5083	5231
<b>1900</b>	4861	4976	5092	5131	5170	5326	5482
<b>2000</b>	4926	5078	5233	5234	5236	5399	5563
<b>2100</b>	5172	5250	5498	5519	5541	5697	5911
<b>2200</b>	5282	5393	5618	5658	5700	5841	6103
<b>2300</b>	5390	5534	5737	5798	5859	5986	6194
<b>2400</b>	5500	5677	5857	5937	6017	6131	6284
<b>2500</b>	5608	5791	5976	6075	6176	6276	6377

## Opcje:

- drzwi w kolorze innym niż RAL 9010 - dopłata 250 zł/m<sup>2</sup>
- okno o wymiarze 400x600 mm - dopłata 450 zł
- kratka wentylacyjna - dopłata 250 zł

## DRZWI WAHADŁOWE typ "DW"



### PRZEZNACZENIE

Drzwi wahadłowe są doskonałym rozwiązaniem w przejściach o intensywnym natężeniu ruchu przy jednoczesnym zachowaniu łatwego przemieszczania się między pomieszczeniami, na przykład: hale produkcyjne, hipermarkety, restauracje, sklepy, ciągi komunikacyjne, itp.

Konstrukcja drzwi sprawia, że są one bardzo mocne, trwałe oraz posiadają wysokie właściwości izolacyjne, dzięki wtryskiwanej pod ciśnieniem piance poliuretanowej.

### PŁAT DRZWIOWY

Wykonany z blachy zaginanej kopertowo (K) i wypełniony silnie spienioną pianką poliuretanową o gęstości min 40 kg/m<sup>3</sup>.

#### Standardowe wykonanie poszycia drzwi:

- blacha nierdzewne-kwasoodporna (N) gat. 1.4301, grubości 0,8mm, o powierzchni matowej 2B
- blacha stalowa (L) grubości 0,75mm, obustronnie ocynkowana, pokryta lakierem poliesterowym w kolorze białym RAL 9010

Drzwi wahadłowe wyposażone są w bulaj nierdzewny-kwasoodporny gat. 1.4301 o średnicy Ø280. Drzwi wahadłowe mogą być wykonane w wersji jedno i dwuskrzydłowej.

### OŚCIEŻNICA

Drzwi wahadłowe "DW" montowane w płycie warstwowej posiadają ościeżnicę w kształcie ceownika, natomiast montowane do muru posiadają profil montażowy. Zarówno ościeżnica jak i profil wykonane są z blachy nierdzewnej-kwasoodpornej (N) gat.1.4301 lub z blachy stalowej (L), obustronnie ocynkowanej pokrytej lakierem poliesterowym w kolorze RAL9010.

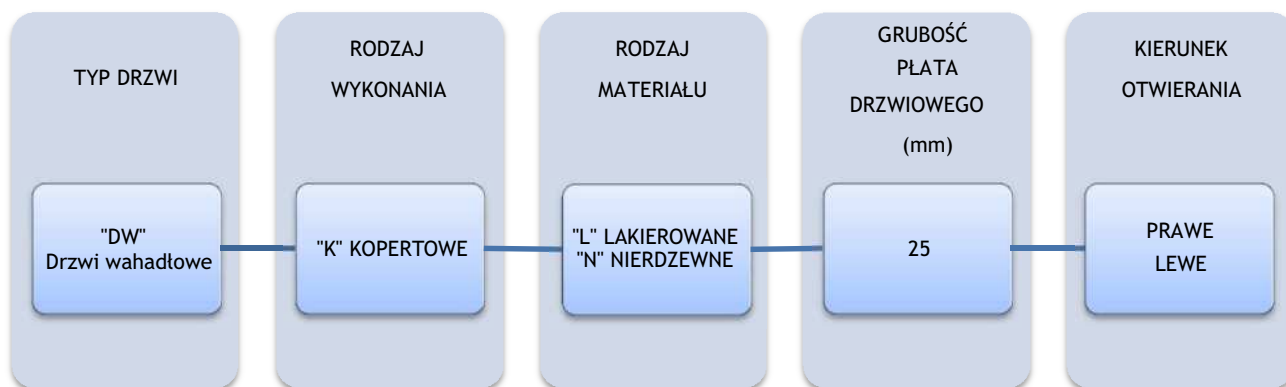
### ZAWIASY

Zawiasy firmy FERMOD nierdzewne-kwasoodporne lub PVC z funkcją "STOP".



## OPCJE

- Niestandardowe wykonanie poszycia drzwi:
  - blacha nierdzewna-kwasoodporna (N) w gat. 1.4301, grubości 0,8mm, o powierzchni szlifowanej 4N lub mazerowanej
  - blacha stalowa (L) obustronnie ocynkowana, pokryta lakierem poliesterowym w kolorze innym niż biały (RAL 9010)
- Przeszklenia:
  - okno o innym kształcie wymiarze - na zapytanie
  - wykonanie otworu do samodzielnego przeszklenia
- Obróbka blacharska światła otworu
- tworzywo sztuczne PE500



Przykład zapytania/zamówienia:



**DW-L** - drzwi wahadłowe kopertowe, lakierowane, grubość płyty drzwiowego 25mm, kierunek otwierania w prawo.

## DRZWI WAHADŁOWE LAKIEROWANE DW-L T>0°C

### Charakterystyka:

- **płat drzwiowy** o grubości 25 mm wykonany z blachy zaginanej kopertowo
- **poszycie drzwi** - blacha stalowa obustronnie ocynkowana, pokryta lakierem poliesterowym w kolorze białym RAL 9010
- **wypełnienie płata drzwiowego** - pianka poliuretanowa o gęstości min. 40 kg/m<sup>3</sup>
- **zawiasy** - nierdzewne-kwasoodporne gat. 1.4301
- **Okno drzwiowe** - okrągłe - nierdzewne-kwasoodporne gat. 1.4301
- **Odboje zabezpieczające** przed uderzeniami

DW-L JEDNOSKRZYDŁOWE						
S \ H	2000	2100	2200	2300	2400	2500
700	3771	3802	3832	3864	3894	3925
800	3836	3870	3902	3937	3971	4005
900	3900	3937	3973	4011	4048	4086
1000	3965	4005	4046			
1100	4029	4072	4116			
1200	4094	4140	4187			
1300	4158	4207	4257			

DW-L DWUSKRZYDŁOWE						
S \ H	2000	2100	2200	2300	2400	2500
1200	6201	6254	6307	6360	6413	6466
1300	6307	6364	6420	6476	6533	6589
1400	6413	6473	6533	6593	6653	6713
1500	6519	6582	6646	6709	6771	6834
1600	6625	6691	6758	6824	6891	6958
1700	6730	6801	6870	6940	7011	7081
1800	6836	6910	6982	7056	7130	7203
1900	6942	7019	7095	7173	7249	7326
2000	7048	7129	7208			
2100	7153	7238	7321			
2200	7259	7347	7434			
2300	7365	7457	7546			
2400	7472	7566	7659			
2500	7578	7675	7772			
2600	7684	7784	7885			

### Opcje:

- drzwi w kolorze innym niż RAL 9010 - dopłata 250 zł/m<sup>2</sup>

## DRZWI WAHADŁOWE NIERDZEWNE DW-N T>0°C

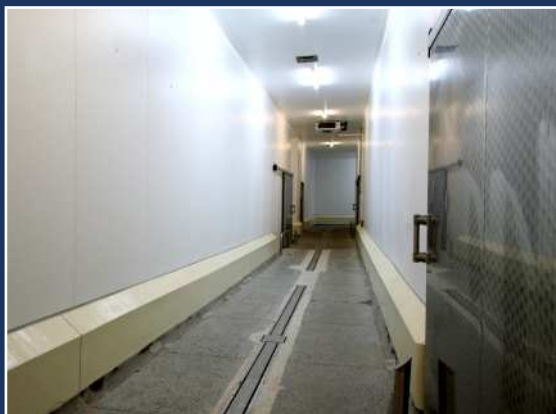
### Charakterystyka:

- **płat drzwiowy** o grubości 25 mm wykonany z blachy zaginanej kopertowo
- **poszycie drzwi** - blacha nierdzewna-kwasoodporna gat. 1.4301 o powierzchni matowej 2B lub powierzchni szlifowanej 4N
- **wypełnienie płata drzwiowego** - pianka poliuretanowa o gęstości min. 40 kg/m<sup>3</sup>
- **zawiasy** - nierdzewne-kwasoodporne gat. 1.4301
- **Okno drzwiowe** - okrągłe - nierdzewne-kwasoodporne gat. 1.4301
- **Odboje zabezpieczające** przed uderzeniami

DW-N JEDNOSKRZYDŁOWE						
S \ H	2000	2100	2200	2300	2400	2500
<b>700</b>	4166	4230	4293	4357	4420	4484
<b>800</b>	4297	4366	4435	4506	4575	4644
<b>900</b>	4428	4504	4578	4653	4729	4804
<b>1000</b>	4558	4640	4720			
<b>1100</b>	4689	4776	4864			
<b>1200</b>	4820	4913	5005			
<b>1300</b>	4949	5049	5149			

DW-N DWUSKRZYDŁOWE						
S \ H	2000	2100	2200	2300	2400	2500
<b>1200</b>	6689	6785	6880	6978	7073	7171
<b>1300</b>	6852	6954	7056	7158	7260	7364
<b>1400</b>	7014	7123	7231	7340	7448	7557
<b>1500</b>	7177	7292	7405	7520	7635	7750
<b>1600</b>	7340	7461	7581	7702	7822	7943
<b>1700</b>	7503	7629	7756	7882	8008	8136
<b>1800</b>	7664	7798	7930	8063	8197	8329
<b>1900</b>	7828	7967	8106	8245	8383	8522
<b>2000</b>	7991	8136	8281			
<b>2100</b>	8155	8305	8455			
<b>2200</b>	8318	8474	8631			
<b>2300</b>	8481	8643	8806			
<b>2400</b>	8643	8813	8980			
<b>2500</b>	8806	8980	9156			
<b>2600</b>	8969	9149	9331			

[www.panelitech.pl](http://www.panelitech.pl)



**PANELTECH**<sup>®</sup>  
NOWOCZESNE BUDOWNICTWO