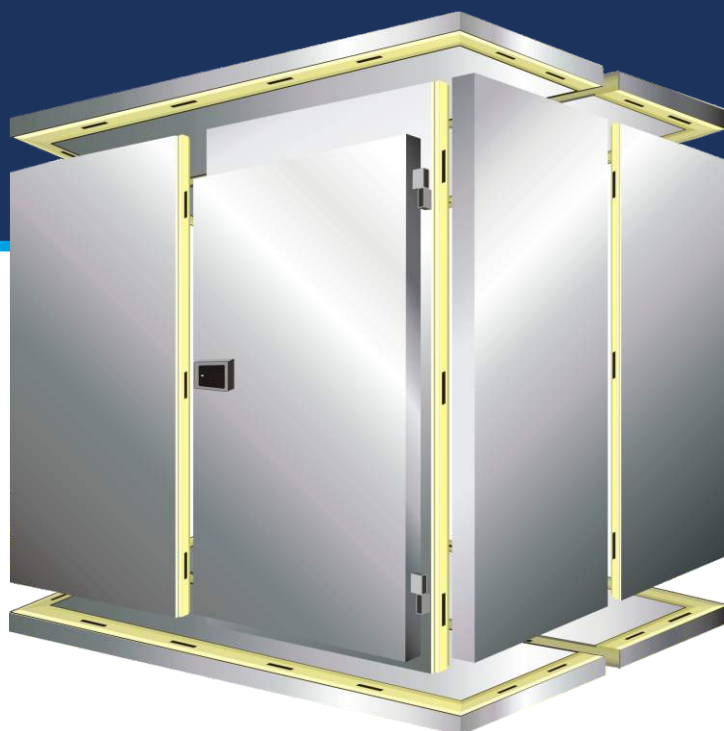


## MODUŁOWY SYSTEM KOMÓR CHŁODNICZYCH I MROŻNICZYCH



Wysokiej klasy  
osprzęt i automatyka

PaNELTECH Sp. z o.o.  
41-508 Chorzów  
ul. Michałkowicka 24  
tel. 32 245 91 41  
fax 32 245 91 39  
drzwi@paneltech.pl

[www.paneltech.pl](http://www.paneltech.pl)

wersja 2022.1





## MODUŁOWE KOMORY CHŁODNICZE I MROŹNICZE

Modułowy system komór chłodniczych i mroźniczych marki PaNELTECH oparty jest na płytach z rdzeniem z pianki poliuretanowej połączonych ze sobą za pomocą zamków typu camlock. Takie rozwiązanie umożliwia łatwy i szybki montaż oraz demontaż komory, a także jej przenoszenie oraz rozbudowę poprzez dokładanie kolejnych modułów. Prostota montażu zapewnia również oszczędność czasu i minimalizuje koszty pracy - może być on z powodzeniem wykonany przez dwie osoby. Komory produkowane w naszym systemie odznaczają się znakomitą izolacyjnością cieplną oraz wysokimi walorami jakościowymi i estetycznymi. Jako zamknięcie wykorzystywane są drzwi rozwieralne lub przesuwne, chłodnicze i mroźnicze produkowane na osprzęcie firmy Fermod. Komory PaNELTECH spełniają światowe standardy techniczne i higieniczne (posiadają Atest Higieniczny oraz Deklarację Zgodności).

### Dane techniczne płyty:

- **okładziny:** blacha stalowa o grubości 0,75 mm, obustronnie ocynkowana powlekana lakierem poliuretanowym w kolorze RAL9010 lub blacha nierdzewna- kwasoodpornej o grubości 0,8 mm;
- **wypełnienie:** pianka poliuretanowa o gęstości min. 40 kg/m<sup>3</sup>;
- **wzajemne połączenie płyt:** zamki typu Camlock, zapewniające szczelne i idealnie dopasowane zamknięcie wszystkich krawędzi;
- **komora chłodnicza:** grubość ścian 80 mm;
- **komora mroźnicza:** grubość ścian 100 mm.

### Wymiary płyt:

- **płyta ścienna chłodnicza:** szerokość - 1150 mm, długość max. 2700 mm, grubość 80 mm;
- **płyta narożna chłodnicza:** szerokość - 1050 mm, długość max. 2700 mm, grubość 80 mm;
- **płyta dachowa/podłogowa chłodnicza:** szerokość - 1050/1150 mm, długość max. 2700 mm, grubość 80 mm;
- **płyta ścienna mroźnicza:** szerokość - 1150 mm, długość max. 2600 mm, grubość 100 mm;
- **płyta narożna mroźnicza:** szerokość - 1050 mm, długość max. 2600 mm grubość 100 mm;
- **płyta dachowa/podłogowa mroźnicza:** szerokość - 1050/1150 mm, długość max. - 2600 mm, grubość 100 mm.

### Standardowe wymiary zewnętrzne modułowych komór chłodniczych:

- 1310x2100x2100/2200\* (h) mm;
- 1310x3250x2100/2200\* (h) mm;
- 1310x4400x2100/2200\* (h) mm;
- 2460x2100x2100/2200\* (h) mm;
- 2460x3250x2100/2200\* (h) mm;
- 2460x4400x2100/2200\* (h) mm;
- wymiary specjalne na zamówienie

\* komora z podłogą

**Dodatkowe akcesoria:**

- **drzwi chłodnicze i mroźnicze:** rozwieralne lub przesuwne na osprzęcie firmy Fermod; wykonane z blachy stalowej o grubości 0,75 mm, obustronnie ocynkowanej powlekanej lakierem poliestrowym w kolorze RAL9010 lub blachy nierdzewnej-kwasoodpornej o grubości 0,8 mm;
- **kurtyny paskowe z PVC;**
- **wykończenie podłogi:** ryflowana blacha o grubości 3 mm, aluminiowa lub nierdzewna;
- **wykończenie naroży wewnątrz:** profile PVC lub obróbki blacharskie;
- **urządzenia chłodnicze;**
- **istnieje możliwość zamontowania okien.**

**Zastosowanie:**

- hotele, restauracje, łańcuchy restauracji typu fast-food;
- zakłady żywności przetworzonej;
- producenci mleka i przetworów mlecznych;
- przetwarzanie i przechowywanie owoców morza;
- przetwarzanie i przechowywanie warzyw i owoców;
- piekarnie;
- supermarkety;
- inne.

## CENNIK STANDARDOWYCH MODUŁOWYCH KOMÓR CHŁODNICZYCH z drzwiami rozwieralnymi typ DRK-L/N 60 o wym. 800x2000 mm:

MODUŁOWA KOMORA CHŁODNICZA BEZ PODŁOGI						
Poszycie komory - Blacha stalowa w kolorze białym RAL 9010						
szerokość (mm)	długość (mm)	wysokość (H) (mm)	grubość ścian (mm)	Wartość komory	wartość drzwi	razem zł(netto)
1310	2100	2100	80	<b>7 940,00 zł</b>	2 656,00 zł	10 596,00 zł
1310	3250	2100	80	<b>10 887,00 zł</b>	2 656,00 zł	13 543,00 zł
1310	4400	2100	80	<b>13 834,00 zł</b>	2 656,00 zł	16 490,00 zł
2460	2100	2100	80	<b>11 310,00 zł</b>	2 656,00 zł	13 966,00 zł
2460	3250	2100	80	<b>14 871,00 zł</b>	2 656,00 zł	17 527,00 zł
2460	4400	2100	80	<b>18 433,00 zł</b>	2 656,00 zł	21 089,00 zł
szerokość (mm)	długość (mm)	wysokość (H) (mm)	grubość ścian (mm)	Wartość komory	wartość drzwi	razem zł(netto)
1310	2100	2500	80	<b>9 209,00 zł</b>	2 656,00 zł	11 865,00 zł
1310	3250	2500	80	<b>12 584,00 zł</b>	2 656,00 zł	15 240,00 zł
1310	4400	2500	80	<b>15 958,00 zł</b>	2 656,00 zł	18 614,00 zł
2460	2100	2500	80	<b>13 006,00 zł</b>	2 656,00 zł	15 662,00 zł
2460	3250	2500	80	<b>16 996,00 zł</b>	2 656,00 zł	19 652,00 zł
2460	4400	2500	80	<b>20 986,00 zł</b>	2 656,00 zł	23 642,00 zł

### MODUŁOWA KOMORA CHŁODNICZA BEZ PODŁOGI

Poszycie komory wykonane z blachy stalowej lakierowanej na kolor RAL 9010 gr. 0,75 mm.  
**Grubość ścian:** 80 mm, wypełniona wtryskiwaną pod wysokim ciśnieniem pianą poliuretanową  
**Połączenie ścian** za pomocą zamków szybkiego montażu typu CAMLOCK

**DRK-L 60 - drzwi rozwierane kopertowe lakierowane chłodnicze.**

**płat drzwiowy** o grubości 60 mm wykonany z blachy zaginanej kopertowo

**poszycie drzwi** - blacha stalowa obustronnie ocynkowana, pokryta lakierem poliuretanowym standardowym w kolorze białym RAL 9010

**wypełnienie płata drzwiowego** - pianka poliuretanowa o gęstości min. 40 kg/m<sup>3</sup>

**zamek** - firmy Fermod

**zawias** - firmy Fermod

**element dolny** - ceownik wykonany z blachy kwasoodpornej gat. 1,4301

**ościeżnica** - profilowana zespolona wykonana z blachy stalowej pokrytej lakierem poliuretanowym, w kolorze białym RAL 9010

### OPCJE:

- wykonanie komory o innym wymiarze niż wymiary standardowe
- wykonanie komory w kolorze innym niż RAL 9010
- wykonanie komory z oknem
- wykonanie drzwi komory o różnych wymiarach zarówno w wersji rozwieralnej jak i przesuwnej

<b>MODUŁOWA KOMORA CHŁODNICZA Z PODŁOGĄ</b>						
<b>Poszycie komory - Blacha stalowa w kolorze białym RAL 9010</b>						
<b>szerokość (mm)</b>	<b>długość (mm)</b>	<b>wysokość (H) (mm)</b>	<b>grubość ścian (mm)</b>	<b>Wartość komory</b>	<b>wartość drzwi</b>	<b>razem zł(netto)</b>
1310	2100	2100	80	<b>9 228,00 zł</b>	2 656,00 zł	11 884,00 zł
1310	3250	2100	80	<b>12 880,00 zł</b>	2 656,00 zł	15 536,00 zł
1310	4400	2100	80	<b>16 532,00 zł</b>	2 656,00 zł	19 188,00 zł
2460	2100	2100	80	<b>13 727,00 zł</b>	2 656,00 zł	16 383,00 zł
2460	3250	2100	80	<b>18 613,00 zł</b>	2 656,00 zł	21 269,00 zł
2460	4400	2100	80	<b>23 500,00 zł</b>	2 656,00 zł	26 156,00 zł
<b>szerokość</b>	<b>długość</b>	<b>wysokość</b>	<b>grubość ścian</b>	<b>Wartość komory</b>	<b>wartość drzwi</b>	<b>razem</b>
1310	2100	2500	80	<b>10 496,00 zł</b>	2 656,00 zł	13 152,00 zł
1310	3250	2500	80	<b>14 576,00 zł</b>	2 656,00 zł	17 232,00 zł
1310	4400	2500	80	<b>18 679,00 zł</b>	2 656,00 zł	21 335,00 zł
2460	2100	2500	80	<b>15 424,00 zł</b>	2 656,00 zł	18 080,00 zł
2460	3250	2500	80	<b>20 738,00 zł</b>	2 656,00 zł	23 394,00 zł
2460	4400	2500	80	<b>26 851,00 zł</b>	2 656,00 zł	29 507,00 zł

#### MODUŁOWA KOMORA CHŁODNICZA Z PODŁOGĄ

Poszycie komory wykonane z blachy stalowej lakierowanej na kolor RAL9010 gr. 0,75mm.  
**Grubość ścian:** 80mm, wypełniona wtryskiwaną pod wysokim ciśnieniem pianą poliuretanową  
**Połączenie ścian** za pomocą zamków szybkiego montażu typu CAMLOCK

**DRK-L 60 - drzwi rozwierane kopertowe lakierowane chłodnicze.**

**płat drzwiowy** o grubości 60mm wykonany z blachy zaginanej kopertowo

**poszycie drzwi** - blacha stalowa obustronnie ocynkowana, pokryta lakierem poliuretanowym standardowym w kolorze białym RAL 9010

**wypełnienie płata drzwiowego** - pianka poliuretanowa o gęstości min. 40 kg/m<sup>3</sup>

**zamek** - firmy Fermod

**zawias** - firmy Fermod

**element dolny** - ceownik wykonany z blachy kwasoodpornej gat. 1,4301

**ościeżnica** - profilowana zespolona wykonana z blachy stalowej pokrytej lakierem poliuretanowym, w kolorze białym RAL 9010

#### OPCJE:

- wykonanie komory o innym wymiarze niż wymiary standardowe
- wykonanie komory w kolorze innym niż RAL 9010
- wykonanie komory z oknem
- wykonanie drzwi komory o różnych wymiarach zarówno w wersji rozwieralnej jak i przesuwnej
- wykonanie poszycia podłogi komory z blachy kwasoodpornej ryflowanej o gr. 3 mm
- wykonanie poszycia podłogi komory z blachy aluminiowej ryflowanej o gr. 3 mm

<b>MODUŁOWA KOMORA CHŁODNICZA BEZ PODŁOGI</b>						
<b>Poszycie komory - Blacha kwasoodporna gat.14301 o powierzchni matowej 2B</b>						
<b>szerokość (mm)</b>	<b>długość (mm)</b>	<b>wysokość (H) (mm)</b>	<b>grubość ścian (mm)</b>	<b>Wartość komory</b>	<b>wartość drzwi</b>	<b>razem zł(netto)</b>
1310	2100	2100	80	<b>14 606,00 zł</b>	3 897,00 zł	18 503,00 zł
1310	3250	2100	80	<b>20 027,00 zł</b>	3 897,00 zł	23 924,00 zł
1310	4400	2100	80	<b>25 448,00 zł</b>	3 897,00 zł	29 345,00 zł
2460	2100	2100	80	<b>20 804,00 zł</b>	3 897,00 zł	24 701,00 zł
2460	3250	2100	80	<b>27 356,00 zł</b>	3 897,00 zł	31 253,00 zł
2460	4400	2100	80	<b>33 907,00 zł</b>	3 897,00 zł	37 804,00 zł
<b>szerokość (mm)</b>	<b>długość (mm)</b>	<b>wysokość (H) (mm)</b>	<b>grubość ścian (mm)</b>	<b>Wartość komory</b>	<b>wartość drzwi</b>	<b>razem zł(netto)</b>
1310	2100	2500	80	<b>16 940,00 zł</b>	3 897,00 zł	20 837,00 zł
1310	3250	2500	80	<b>23 148,00 zł</b>	3 897,00 zł	27 045,00 zł
1310	4400	2500	80	<b>29 356,00 zł</b>	3 897,00 zł	33 253,00 zł
2460	2100	2500	80	<b>23 925,00 zł</b>	3 897,00 zł	27 822,00 zł
2460	3250	2500	80	<b>31 264,00 zł</b>	3 897,00 zł	35 161,00 zł
2460	4400	2500	80	<b>38 603,00 zł</b>	3 897,00 zł	42 500,00 zł

#### MODUŁOWA KOMORA CHŁODNICZA BEZ PODŁOGI

Poszycie komory wykonane z blachy kwasoodpornej gat. 1.4301, powierzchnia standard 2B  
 Grubość ścian: 80 mm, wypełniona wtryskiwaną pod wysokim ciśnieniem pianą poliuretanową  
 Połączenie ścian za pomocą zamków szybkiego montażu typu CAMLOCK

**DRK-N 60 - drzwi rozwierane kopertowe nierdzewne chłodnicze.**

**płat drzwiowy** o grubości 60 mm wykonany z blachy zaginanej kopertowo

**poszycie drzwi** - blacha kwasoodporna gat. 1.4301 o powierzchni matowej 2B lub powierzchni szlifowanej 4N (OPCJA)

**wypełnienie płata drzwiowego** - pianka poliuretanowa o gęstości min. 40 kg/m<sup>3</sup>

**zamek** - firmy Fermod

**zawias** - firmy Fermod

**element dolny** - ceownik wykonany z blachy kwasoodpornej gat. 1,4301

**ościeżnica** - profilowana zespolona wykonana z blachy kwasoodpornej gat. 1.4301 o powierzchni matowej 2B lub powierzchni szlifowanej 4N (OPCJA)

#### OPCJE:

- wykonanie komory o innym wymiarze niż wymiary standardowe
- wykonanie komory ze stali kwasoodpornej szlifowanej lub mazerowanej
- wykonanie komory z oknem
- wykonanie drzwi komory o różnych wymiarach zarówno w wersji rozwieralnej jak i przesuwnej

<b>MODUŁOWA KOMORA CHŁODNICZA Z PODŁOGĄ</b>						
<b>Poszycie komory - Blacha kwasoodporna gat.14301 o powierzchni matowej 2B</b>						
<b>szerokość (mm)</b>	<b>długość (mm)</b>	<b>wysokość (H) (mm)</b>	<b>grubość ścian (mm)</b>	<b>Wartość komory</b>	<b>wartość drzwi</b>	<b>razem zł(netto)</b>
1310	2100	2100	80	<b>16 968,00 zł</b>	3 897,00 zł	20 865,00 zł
1310	3250	2100	80	<b>23 682,00 zł</b>	3 897,00 zł	27 579,00 zł
1310	4400	2100	80	<b>30 396,00 zł</b>	3 897,00 zł	34 293,00 zł
2460	2100	2100	80	<b>25 239,00 zł</b>	3 897,00 zł	29 136,00 zł
2460	3250	2100	80	<b>34 220,00 zł</b>	3 897,00 zł	38 117,00 zł
2460	4400	2100	80	<b>43 201,00 zł</b>	3 897,00 zł	47 098,00 zł
<b>szerokość (mm)</b>	<b>długość (mm)</b>	<b>wysokość (H) (mm)</b>	<b>grubość ścian (mm)</b>	<b>Wartość komory</b>	<b>wartość drzwi</b>	<b>razem zł(netto)</b>
1310	2100	2500	80	<b>19 301,00 zł</b>	3 897,00 zł	23 198,00 zł
1310	3250	2500	80	<b>26 803,00 zł</b>	3 897,00 zł	30 700,00 zł
1310	4400	2500	80	<b>34 304,00 zł</b>	3 897,00 zł	38 201,00 zł
2460	2100	2500	80	<b>28 360,00 zł</b>	3 897,00 zł	32 257,00 zł
2460	3250	2500	80	<b>38 128,00 zł</b>	3 897,00 zł	42 025,00 zł
2460	4400	2500	80	<b>47 896,00 zł</b>	3 897,00 zł	51 793,00 zł

#### MODUŁOWA KOMORA CHŁODNICZA Z PODŁOGĄ

Poszycie komory wykonane z blachy kwasoodpornej gat. 1.4301, powierzchnia standard 2B

Grubość ściany: 80 mm, wypełniona wtryskiwaną pod wysokim ciśnieniem pianą poliuretanową

Połączenie ścian za pomocą zamków szybkiego montażu typu CAMLOCK

**DRK-N 60 - drzwi rozwierane kopertowe nierdzewne chłodnicze.**

**płat drzwiowy** o grubości 60 mm wykonany z blachy zaginanej kopertowo

**poszycie drzwi** - blacha kwasoodporna gat. 1.4301 o powierzchni matowej 2B lub powierzchni szlifowanej 4N (OPCJA)

**wypełnienie płata drzwiowego** - pianka poliuretanowa o gęstości min. 40 kg/m<sup>3</sup>

**zamek** - firmy Fermod

**zawias** - firmy Fermod

**element dolny** - ceownik wykonany z blachy kwasoodpornej gat. 1,4301

**ościeżnica** - profilowana zespolona wykonana z blachy kwasoodpornej gat. 1.4301 o powierzchni matowej 2B lub powierzchni szlifowanej 4N (OPCJA)

#### OPCJE:

- wykonanie komory o innym wymiarze niż wymiary standardowe
- wykonanie komory ze stali kwasoodpornej szlifowanej lub mazerowanej
- wykonanie komory z oknem
- wykonanie drzwi komory o różnych wymiarach zarówno w wersji rozwieralnej jak i przesuwnej
- wykonanie poszycia podłogi komory z blachy kwasoodpornej ryflowanej o gr. 3 mm
- wykonanie poszycia podłogi komory z blachy aluminiowej ryflowanej o gr. 3 mm



## CENNIK STANDARDOWYCH MODUŁOWYCH KOMÓR MROŹNICZYCH z drzwiami rozwieralnymi typ DRK-L/N 100 o wym. 800x2000 mm:

<b>MODUŁOWA KOMORA MROŹNICZA Z PODŁOGĄ</b>						
<b>Poszycie komory - Blacha stalowa w kolorze białym RAL 9010</b>						
<b>szerokość (mm)</b>	<b>długość (mm)</b>	<b>wysokość (H) (mm)</b>	<b>grubość ścian (mm)</b>	<b>Wartość komory</b>	<b>wartość drzwi</b>	<b>razem zł(netto)</b>
1310	2100	2200	100	<b>11 596,00 zł</b>	3 447,00 zł	15 043,00 zł
1310	3250	2200	100	<b>16 162,00 zł</b>	3 447,00 zł	19 609,00 zł
1310	4400	2200	100	<b>20 728,00 zł</b>	3 447,00 zł	24 175,00 zł
2460	2100	2200	100	<b>17 191,00 zł</b>	3 447,00 zł	20 638,00 zł
2460	3250	2200	100	<b>23 256,00 zł</b>	3 447,00 zł	26 703,00 zł
2460	4400	2200	100	<b>29 322,00 zł</b>	3 447,00 zł	32 769,00 zł
<b>szerokość (mm)</b>	<b>długość (mm)</b>	<b>wysokość (H) (mm)</b>	<b>grubość ścian (mm)</b>	<b>Wartość komory</b>	<b>wartość drzwi</b>	<b>razem zł(netto)</b>
1310	2100	2500	100	<b>12 752,00 zł</b>	3 447,00 zł	16 199,00 zł
1310	3250	2500	100	<b>17 708,00 zł</b>	3 447,00 zł	21 155,00 zł
1310	4400	2500	100	<b>22 664,00 zł</b>	3 447,00 zł	26 111,00 zł
2460	2100	2500	100	<b>18 737,00 zł</b>	3 447,00 zł	22 184,00 zł
2460	3250	2500	100	<b>25 192,00 zł</b>	3 447,00 zł	28 639,00 zł
2460	4400	2500	100	<b>31 647,00 zł</b>	3 447,00 zł	35 094,00 zł

### MODUŁOWA KOMORA MROŹNICZA Z PODŁOGĄ.

Poszycie komory wykonane z blachy stalowej lakierowanej na kolor RAL 9010 gr. 0,75 mm.  
**Grubość ścian:** 100 mm, wypełniona wtryskiwaną pod wysokim ciśnieniem pianą poliuretanową  
**Połączenie ścian** za pomocą zamków szybkiego montażu typu CAMLOCK

### DRK-L 100 - drzwi rozwierane kopertowe lakierowane mroźnicze.

**płat drzwiowy** o grubości 100 mm wykonany z blachy zaginanej kopertowo

**poszycie drzwi** - blacha stalowa obustronnie ocynkowana, pokryta lakierem poliuretanowym standardowym w kolorze białym RAL 9010

**wypełnienie płata drzwiowego** - pianka poliuretanowa o gęstości min. 40 kg/m<sup>3</sup>

**zamek** - firmy Fermod

**zawias** - firmy Fermod

**ościeżnica** - profilowana zespolona wykonana z blachy stalowej pokrytej lakierem poliuretanowym, w kolorze białym RAL 9010

### OPCJE:

- wykonanie komory o innym wymiarze niż wymiary standardowe
- wykonanie komory w kolorze innym niż RAL 9010
- wykonanie komory z oknem
- wykonanie drzwi komory o różnych wymiarach zarówno w wersji rozwieralnej jak i przesuwnej
- wykonanie poszycia podłogi komory z blachy kwasoodpornej ryflowanej o gr. 3 mm
- wykonanie poszycia podłogi komory z blachy aluminiowej ryflowanej o gr. 3 mm
- kurtyny paskowe z PVC

<b>MODUŁOWA KOMORA MROŻNICZA Z PODŁOGĄ</b>						
<b>Poszycie komory - Blacha kwasoodporna gat.14301 o powierzchni matowej 2B</b>						
<b>szerokość (mm)</b>	<b>długość (mm)</b>	<b>wysokość (H) (mm)</b>	<b>grubość ścian (mm)</b>	<b>Wartość komory</b>	<b>wartość drzwi</b>	<b>razem zł(netto)</b>
1310	2100	2200	100	<b>19 602,00 zł</b>	4 728,00 zł	24 330,00 zł
1310	3250	2200	100	<b>27 320,00 zł</b>	4 728,00 zł	32 048,00 zł
1310	4400	2200	100	<b>35 038,00 zł</b>	4 728,00 zł	39 766,00 zł
2460	2100	2200	100	<b>29 059,00 zł</b>	4 728,00 zł	33 787,00 zł
2460	3250	2200	100	<b>39 308,00 zł</b>	4 728,00 zł	44 036,00 zł
2460	4400	2200	100	<b>49 558,00 zł</b>	4 728,00 zł	54 286,00 zł
<b>szerokość (mm)</b>	<b>długość (mm)</b>	<b>wysokość (H) (mm)</b>	<b>grubość ścian (mm)</b>	<b>Wartość komory</b>	<b>wartość drzwi</b>	<b>razem zł(netto)</b>
1310	2100	2500	100	<b>21 556,00 zł</b>	4 728,00 zł	26 284,00 zł
1310	3250	2500	100	<b>29 934,00 zł</b>	4 728,00 zł	34 662,00 zł
1310	4400	2500	100	<b>38 312,00 zł</b>	4 728,00 zł	43 040,00 zł
2460	2100	2500	100	<b>31 673,00 zł</b>	4 728,00 zł	36 401,00 zł
2460	3250	2500	100	<b>42 582,00 zł</b>	4 728,00 zł	47 310,00 zł
2460	4400	2500	100	<b>53 491,00 zł</b>	4 728,00 zł	58 219,00 zł

#### **MODUŁOWA KOMORA MROŻNICZA Z PODŁOGĄ.**

Poszycie komory wykonane z blachy kwasoodpornej gat. 1.4301, powierzchnia standard 2B

Grubość ściany: 100 mm, wypełniona wtryskiwaną pod wysokim ciśnieniem pianą poliuretanową

Połączenie ścian za pomocą zamków szybkiego montażu typu CAMLOCK

**DRK-N 100 - drzwi rozwierane kopertowe nierdzewne mroźnicze.**

płat drzwiowy o grubości 100 mm wykonany z blachy zaginanej kopertowo

poszycie drzwi - blacha kwasoodporna gat. 1.4301 o powierzchni matowej 2B lub powierzchni szlifowanej 4N (OPCJA)

wypełnienie płata drzwiowego - pianka poliuretanowa o gęstości min. 40 kg/m<sup>3</sup>

zamek - firmy Fermod

zawias - firmy Fermod

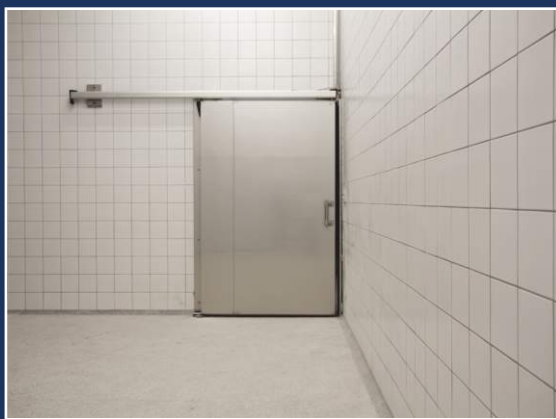
ościeżnica - profilowana zespolona wykonana z blachy kwasoodpornej gat. 1.4301 powierzchni matowej 2B lub powierzchni szlifowanej 4N (OPCJA)

#### **OPCJE:**

- wykonanie komory o innym wymiarze niż wymiary standardowe
- wykonanie komory ze stali kwasoodpornej szlifowanej lub mazerowanej
- wykonanie komory z oknem
- wykonanie drzwi komory o różnych wymiarach zarówno w wersji rozwieralnej jak i przesuwnej
- wykonanie poszycia podłogi komory z blachy kwasoodpornej ryflowanej o gr. 3 mm
- wykonanie poszycia podłogi komory z blachy aluminiowej ryflowanej o gr. 3 mm
- kurtyny paskowe z PVC



[www.paneltech.pl](http://www.paneltech.pl)



**PANELTECH**<sup>®</sup>  
NOWOCZESNE BUDOWNICTWO