

# DRZWI PRZEMYSŁOWE

- DRZWI WAHADŁOWE
- DRZWI ROZWIERALNE UNIWERSALNE
- DRZWI ROZWIERALNE CHŁODNICZE/MROŹNICZE
- DRZWI PRZESUWNE CHŁODNICZE/MROŹNICZE
- DRZWI PRZESUWNE GAZOSZCZELNE





# DRZWI ROZWIERALNE CHŁODNICZE I MROŹNICZE typ "DR"



## PRZEZNACZENIE

Drzwi zawiasowe przeznaczone do komór chłodniczych lub mroźniczych w zakresie temperatur od  $-40^{\circ}\text{C}$  do  $+50^{\circ}\text{C}$ . Konstrukcja drzwi sprawia, że są one bardzo mocne, trwałe oraz posiadają wysokie właściwości izolacyjne, ponieważ wypełnienie drzwi stanowi pianka poliuretanowa.

## PŁAT DRZWIOWY

Drzwi rozwieralne "DR" produkowane są w trzech wersjach: w wersji (DRE i DRS) z płatem drzwiowym wykonanym z płyty warstwowej PIR w obramowaniu z ceownika oraz w wersji (DRK), gdzie płat drzwiowy wykonany jest z zagiętej kopertowo blachy i wypełniony silnie spienioną pianką poliuretanową o gęstości min  $40\text{kg}/\text{m}^3$ .

### Dostępne grubości:

- 60, 80mm - drzwi chłodnicze (jednoskrzydłowe i dwuskrzydłowe)
- 100mm, 120mm, 150mm, 160mm - drzwi mroźnicze (jednoskrzydłowe i dwuskrzydłowe)

### Standardowe wykonanie poszycia drzwi w wykonaniu kopertowym:

- blacha nierdzewna-kwasoodporna (N) w gat. 1.4301, grubości 0,8mm, o powierzchni matowej 2B
- blacha stalowa (L) grubości 0,75mm, obustronnie ocynkowana, pokryta lakierem poliuretanowym w kolorze białym RAL 9010

### Standardowe wykonanie poszycia drzwi w wykonaniu z płyty warstwowej PIR:

- blacha stalowa (L) grubości 0,5mm, obustronnie ocynkowana, pokryta organicznymi powłokami ochronnymi, odporna na korozję, zgodna z wymaganiami normy PN-EN 10346:2009

## OŚCIEŻNICA

W drzwiach (DRK oraz DRS) profilowana wypełniona pianką poliuretanową, wykonana z blachy nierdzewnej-kwasoodpornej (N) w gat. 14301 lub z blachy stalowej (L), obustronnie ocynkowanej pokrytej lakierem poliuretanowym w kolorze białym RAL 9010.

W drzwiach mroźniczych system ogrzewania ościeżnicy oraz progu stanowi przewód grzewczy (230V, 40W/mb).

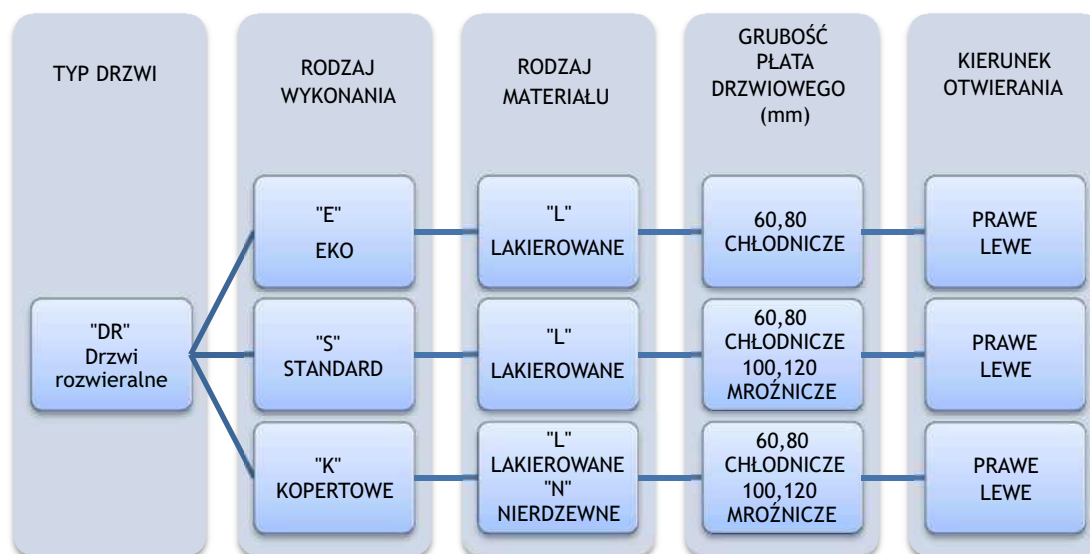
W drzwiach (DRE) ościeżnica w kształcie kątownika wykonana z blachy stalowej obustronnie ocynkowanej, pokrytej lakierem poliuretanowym w kolorze białym RAL 9010.

## ZAWIASY

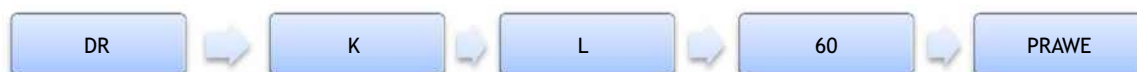
Zawiasy firmy FERMOD z opcją unoszenia drzwi podczas otwierania i zamykania, która eliminuje tarcie dolnej uszczelki.

## OPCJE

- Niestandardowe wykonanie poszycia drzwi:
  - blacha nierdzewna-kwasoodporna (N) w gat. 1.4301, grubości 0,8mm, o powierzchni szlifowanej 4N lub mazerowanej
  - blacha stalowa (L) obustronnie ocynkowana, pokryta lakierem poliesterowym w kolorze innym niż biały RAL 9010
  - płyta z żywic poliestrowych wzmacnianych włóknem szklanym w kolorze RAL 9016, z obramowaniem z blachy nierdzewnej-kwaso-odpornej (N) w gat. 1.4301
- Możliwość wykonania drzwi z progiem lub bez progu (dolny element ościeżnicy zatopiony w posadzce)
- Przeszklenia:
  - okno okrągłe Ø280mm
  - okno o innym kształcie i wymiarze - na zapytanie
  - wykonanie otworu do samodzielnego przeszklenia
- Wykonanie drzwi w wersji pod kolejkę
- Obróbka blacharska światła otworu



Przykład zapytania/zamówienia:



DRK-L 60 - drzwi rozwieralne kopertowe chłodnicze, lakierowane, grubość płyta drzwiowego 60mm, kierunek otwierania w prawo.

## DRZWI ROZWIERALNE ECO DRE-L 60 T>0°C (CHŁODNICZE)

### Charakterystyka:

- **płat drzwiowy** wykonany z płyty warstwowej PIR o grubości 60 mm
- **poszycie drzwi** - blacha stalowa obustronnie ocynkowana, pokryta lakierem poliesterowym w kolorze białym RAL 9010
- **obramowanie płata drzwiowego** - ceownik stalowy pokryty lakierem poliesterowym w kolorze białym RAL 9010
- **zamek** - FERMOD
- **zawiasy** - FERMOD
- **ościeżnica** - blacha stalowa w kształcie kątownika obustronnie ocynkowana, pokryta lakierem poliesterowym w kolorze białym RAL 9010

DRE-L 60 JEDNOSKRZYDŁOWE								
S \ H	1700	1800	1900	2000	2100	2200	2300	2400
<b>700</b>	2010	2040	2073	2103	2136	2168	2199	2231
<b>800</b>	2022	2055	2085	2118	2150	2181	2213	2244
<b>900</b>	2037	2067	2100	2130	2163	2195	2226	2258
<b>1000</b>	2062	2096	2128	2161	2193	2226	2258	2291
<b>1100</b>	2162	2198	2231	2266	2302	2335	2371	2404
<b>1200</b>	2362	2410	2458	2506	2553	2601	2649	2697
<b>1300</b>	2586	2645	2704	2766	2825	2884	2945	3005
<b>1400</b>	2599	2659	2718	2779	2838	2899	2959	3018
<b>1500</b>	2613	2672	2733	2792	2852	2913	2972	3033

DRE-L 60 DWUSKRZYDŁOWE						
S \ H	2000	2100	2200	2300	2400	2500
<b>1400</b>	3855	3918	3981	4042	4105	4167
<b>1600</b>	3882	3943	4006	4069	4132	4193
<b>1800</b>	3908	3971	4034	4095	4158	4221
<b>2000</b>	3965	4030	4095	4158	4223	4286
<b>2200</b>	4024	4089	4156	4221	4286	4352
<b>2400</b>	4502	4591	4679	4768	4856	4945
<b>2600</b>	4982	5092	5204	5315	5427	5537

## DRZWI ROZWIERALNE STANDARD - LAKIEROWANE DRS-L 60 T>0°C (CHŁODNICZE)

### Charakterystyka:

- **płat drzwiowy** wykonany z płyty warstwowej PIR o grubości 60 mm
- **poszycie drzwi** - blacha stalowa obustronnie ocynkowana, pokryta lakierem poliesterowym w kolorze białym RAL 9010
- **obramowanie płata drzwiowego** - ceownik stalowy pokryty lakierem poliesterowym w kolorze białym RAL 9010
- **zamek** - FERMOD
- **zawiasy** - FERMOD
- **ościeżnica nawierzchniowa** - profilowana zespolona, wykonana z blachy stalowej pokrytej lakierem poliesterowym w kolorze białym RAL 9010
- **element dolny**- ceownik wykonany z blachy nierdzewnej-kwasoodpornej gat. 1.4301

<b>DRS-L 60 JEDNOSKRZYDŁOWE</b>									
<b>S \ H</b>	<b>1700</b>	<b>1800</b>	<b>1900</b>	<b>2000</b>	<b>2100</b>	<b>2200</b>	<b>2300</b>	<b>2400</b>	<b>2500</b>
<b>700</b>	2 423	2 458	2 493	2 527	2 562	2 700	2 839	2 977	3 116
<b>800</b>	2 489	2 527	2 565	2 602	2 640	2 789	2 936	3 085	3 232
<b>900</b>	2 557	2 597	2 638	2 678	2 719	2 876	3 033	3 191	3 348
<b>1000</b>	2 626	2 668	2 711	2 754	2 797	2 963	3 131	3 297	3 463
<b>1100</b>	2 867	2 916	2 965	3 014	3 061	3 250	3 437	3 624	3 813
<b>1200</b>	2 978	3 033	3 086	3 139	3 194	3 402	3 609	3 817	4 025
<b>1300</b>	3 054	3 110	3 169	3 225	3 282	3 500	3 718	3 935	4 153
<b>1400</b>	3 129	3 189	3 249	3 309	3 369	3 597	3 826	4 055	4 284
<b>1500</b>	3 205	3 268	3 332	3 393	3 457	3 695	3 935	4 174	4 414

<b>DRS-L 80 DWUSKRZYDŁOWE</b>						
<b>S \ H</b>	<b>2000</b>	<b>2100</b>	<b>2200</b>	<b>2300</b>	<b>2400</b>	<b>2500</b>
<b>1400</b>	4 485	4 547	4 608	4 670	4 731	4 791
<b>1600</b>	4 641	4 708	4 774	4 840	4 907	4 973
<b>1800</b>	4 796	4 868	4 940	5 011	5 084	5 154
<b>2000</b>	4 951	5 028	5 105	5 182	5 259	5 336
<b>2200</b>	5 107	5 190	5 271	5 353	5 436	5 517
<b>2400</b>	5 262	5 350	5 437	5 525	5 611	5 699
<b>2600</b>	5 417	5 511	5 603	5 696	5 788	5 880

### Opcje:

- **płat drzwiowy** w wykonaniu z płyty PIR o grubości 80 mm - dopłata 60 zł/m<sup>2</sup>
- **okno** o wymiarze 400 mm x 600 mm - dopłata 450 zł

## DRZWI ROZWIERALNE KOPERTOWE - LAKIEROWANE DRK-L 60 T>0°C (CHŁODNICZE)

### Charakterystyka:

- **płat drzewiowy** o grubości 60 mm wykonany z blachy zaginanej kopertowo
- **poszycie drzwi** - blacha stalowa obustronnie ocynkowana, pokryta lakierem poliesterowym w kolorze białym RAL 9010
- **wypełnienie płata drzwiowego** - pianka poliuretanowa o gęstości min. 40 kg/m<sup>3</sup>
- **zamek** - FERMOD
- **zawiasy** - FERMOD
- **ościeżnica nawierzchniowa** - profilowana zespolona, wykonana z blachy stalowej pokrytej lakierem poliesterowym w kolorze białym RAL 9010
- **element dolny** - ceownik wykonany z blachy nierdzewnej-kwasoodpornej gat. 1.4301

DRK-L 60 JEDNOSKRZYDŁOWE									
S \ H	1700	1800	1900	2000	2100	2200	2300	2400	2500
700	2591	2650	2710	2769	2828	2887	2945	3006	3065
800	2662	2701	2741	2782	2857	2932	3007	3082	3157
900	2731	2775	2818	2860	2938	3016	3094	3172	3250
1000	2919	2940	2962	2984	3219	3257	3295	3335	3373
1100	3226	3277	3327	3378	3430	3480	3530	3581	3631
1200	3245	3295	3347	3397	3449	3547	3588	3631	3672
1300	3387	3448	3508	3570	3632	3694	3743	3792	3842
1400	3459	3519	3578	3638	3698	3758	3800		
1500	3598	3663	3727	3790	3854	3919			

DRK-L 80 DWUSKRZYDŁOWE						
S \ H	2000	2100	2200	2300	2400	2500
1400	4796	4855	4912	4969	5028	5085
1500	4845	4925	5004	5082	5162	5241
1600	4895	4994	5096	5196	5295	5397
1700	4993	5089	5204	5319	5435	5551
1800	5092	5182	5313	5445	5575	5707
1900	5189	5275	5422	5568	5715	5863
2000	5287	5369	5531	5693	5855	6017
2100	5318	5462	5616	5771	5925	6173
2200	5347	5555	5701	5848	5994	
2300	5363	5646	5897	5927	6065	
2400	5378	5736	6094			
2500	5394	5827	6290			

### Opcje:

- **płat drzewiowy** o grubości 80 mm - dopłata 120 zł/m<sup>2</sup>
- **okno** o wymiarze 400 x 600 mm - dopłata 450 zł
- **drzwi** w kolorze innym niż RAL 9010 - dopłata 250 zł/m<sup>2</sup>

## DRZWI ROZWIERALNE KOPERTOWE - NIERDZEWNE DRK-N 60 T>0°C (CHŁODNICZE)

### Charakterystyka:

- płat drzwiowy o grubości 60 mm wykonany z blachy zaginanej kopertowo
- poszycie drzwi - blacha nierdzewna-kwasoodporna gat. 1.4301 o powierzchni matowej 2B lub powierzchni szlifowanej 4N (OPCJA)
- wypełnienie płata drzwiowego - pianka poliuretanowa o gęstości min. 40 kg/m<sup>3</sup>
- zamek - FERMOD
- zawiasy - FERMOD
- ościeżnica nawierzchniowa - profilowana zespolona, wykonana z blachy nierdzewnej-kwasoodpornej gat. 1.4301 o powierzchni matowej 2B lub powierzchni szlifowanej 4N (OPCJA)
- element dolny - ceownik wykonany z blachy nierdzewnej-kwasoodpornej gat. 1.4301

DRK-N 60 JEDNOSKRZYDŁOWE									
S \ H	1700	1800	1900	2000	2100	2200	2300	2400	2500
700	3372	3382	3469	3556	3644	3730	3818	3904	3980
800	3495	3580	3667	3753	3833	3914	3993	4074	4154
900	3618	3707	3796	3884	3973	4062	4151	4239	4328
1000	3780	3887	3992	4098	4192	4278	4364	4449	4535
1100	4019	4122	4223	4326	4427	4530	4631	4733	4836
1200	4066	4193	4318	4445	4572	4677	4767	4856	4947
1300	4277	4402	4525	4651	4776	4901	5013	5124	5235
1400	4439	4563	4687	4810	4934	5058	5147		
1500	4600	4724	4846	4969	5092	5215			

DRK-N 80 DWUSKRZYDŁOWE						
S \ H	2000	2100	2200	2300	2400	2500
1400	5814	5993	6170	6348	6525	6703
1500	5910	6087	6264	6441	6618	6795
1600	6005	6181	6358	6533	6711	6886
1700	6194	6344	6526	6708	6890	7071
1800	6383	6509	6695	6882	7068	7255
1900	6573	6673	6865	7056	7248	7439
2000	6762	6837	7033	7230	7427	7624
2100	6951	7001	7124	7320	7516	7808
2200	7142	7165	7213	7409	7606	
2300	7236	7347	7468	7498	7696	
2400	7331	7528	7725			
2500	7426	7709	7981			

### Opcje:

- płat drzwiowy o grubości 80 mm - dopłata 120 zł/m<sup>2</sup>
- okno o wymiarze 400 x 600 mm - dopłata 450 zł



## DRZWI ROZWIERALNE STANDARD - LAKIEROWANE DRS-L 100 T>-25°C (MROŹNICZE)

### Charakterystyka:

- **płat drzwiowy** wykonany z płyty warstwowej PIR o grubości 100 mm
- **poszycie drzwi** - blacha stalowa obustronnie ocynkowana, pokryta lakierem poliesterowym w kolorze białym RAL 9010
- **obramowanie płata drzwiowego** - ceownik stalowy pokryty lakierem poliesterowym w kolorze białym RAL 9010
- **zamek** - FERMOD
- **zawiasy** - FERMOD
- **ościeżnica nawierzchniowa** - profilowana zespolona, ogrzewana z szybkowymiennym kablem grzewczym, wykonana z blachy stalowej pokrytej lakierem poliesterowym w kolorze białym RAL 9010
- **element dolny** - ceownik wykonany z blachy nierdzewnej-kwasoodpornej gat. 1.4301

<b>DRS-L 100 JEDNOSKRZYDŁOWE</b>									
<b>S \ H</b>	<b>1700</b>	<b>1800</b>	<b>1900</b>	<b>2000</b>	<b>2100</b>	<b>2200</b>	<b>2300</b>	<b>2400</b>	<b>2500</b>
<b>700</b>	3137	3183	3227	3273	3317	3431	3547	3662	3776
<b>800</b>	3228	3289	3350	3412	3474	3564	3656	3746	3837
<b>900</b>	3318	3396	3474	3552	3630	3697	3764	3830	3897
<b>1000</b>	3410	3476	3543	3610	3677	3767	3856	3946	4036
<b>1100</b>	3518	3576	3634	3691	3749	3865	3981	4097	4213
<b>1200</b>	3556	3631	3704	3779	3852	3952	4051	4150	4251
<b>1300</b>	3595	3685	3776	3866	3956	4066	4176	4287	
<b>1400</b>	3744	3839	3935	4029	4124	4206	4289		
<b>1500</b>	3894	3994	4094	4193	4292	4335			

### Opcje:

- **płat drzwiowy** w wykonaniu z płyty PIR o grubości 120 mm - dopłata 60 zł/m<sup>2</sup>
- **płat drzwiowy** w wykonaniu z płyty PIR o grubości 160 mm - dopłata 180 zł/m<sup>2</sup>
- **okno** o wymiarze 400 mm x 600 mm - dopłata 450 zł

## DRZWI ROZWIERALNE KOPERTOWE - LAKIEROWANE DRK-L 100 T>-25°C (MROŹNICZE)

### Charakterystyka:

- **płat drzwiowy** o grubości 100 mm wykonany z blachy zaginanej kopertowo
- **poszycie drzwi** - blacha stalowa obustronnie ocynkowana, pokryta lakierem
- poliestrowym w kolorze białym RAL 9010
- **wypełnienie płata drzwiowego** - pianka poliuretanowa o gęstości min. 40 kg/m<sup>3</sup>
- **zamek** - FERMOD
- **zawiasy** - FERMOD
- **ościeżnica nawierzchniowa** - profilowana zespolona, ogrzewana z szybkowymiennym kablem grzewczym, wykonana z blachy stalowej pokrytej lakierem poliestrowym w kolorze białym RAL 9010
- **element dolny** - ceownik wykonany z blachy nierdzewnej-kwasoodpornej gat. 1.4301

<b>DRK-L 100 JEDNOSKRZYDŁOWE</b>									
<b>S \ H</b>	<b>1700</b>	<b>1800</b>	<b>1900</b>	<b>2000</b>	<b>2100</b>	<b>2200</b>	<b>2300</b>	<b>2400</b>	<b>2500</b>
<b>700</b>	3404	3464	3523	3582	3641	3699	3760	3818	3877
<b>800</b>	3512	3576	3639	3702	3767	3830	3893	3957	4021
<b>900</b>	3619	3688	3755	3824	3892	3960	4028	4097	4164
<b>1000</b>	3791	3883	3973	4064	4261	4349	4380	4383	4386
<b>1100</b>	3819	3891	3963	4035	4214	4218	4275	4358	4442
<b>1200</b>	3985	4075	4164	4253	4343	4421	4500	4579	4656
<b>1300</b>	4104	4192	4280	4369	4457	4547	4605	4664	
<b>1400</b>	4221	4312	4402	4492	4582	4671	4727		
<b>1500</b>	4340	4431	4522	4615	4706	4797			

### Opcje:

- **płat drzwiowy** o grubości 120 mm - dopłata 120 zł/m<sup>2</sup>
- **płat drzwiowy** o grubości 150 mm - dopłata 250 zł/m<sup>2</sup>
- **okno** o wymiarze 400 x 600 mm - dopłata 450 zł
- **drzwi** w kolorze innym niż RAL 9010 - dopłata 250 zł/m<sup>2</sup>

## DRZWI ROZWIERALNE KOPERTOWE - NIERDZEWNE DRK-N 100 T>-25°C (MROŻNICZE)

### Charakterystyka:

- **płat drzewiowy** o grubości 100 mm wykonany z blachy zaginanej kopertowo
- **poszycie drzwi** - blacha nierdzewna-kwasoodporna gat. 1.4301 o powierzchni matowej 2B lub powierzchni szlifowanej 4N (OPCJA)
- **wypełnienie płata drzwiowego** - pianka poliuretanowa o gęstości min. 40Kg/m<sup>3</sup>
- **zamek** - FERMOD
- **zawiasy** - FERMOD
- **ościeżnica nawierzchniowa** - profilowana zespolona, ogrzewana z szybkowymiennym kablem grzewczym, wykonana z blachy kwasoodpornej gat. 1.4301 o powierzchni matowej 2B lub powierzchni szlifowanej 4N (OPCJA)
- **element dolny** - ceownik wykonany z blachy nierdzewnej-kwasoodpornej gat. 1.4301

<b>DRK-N 100 JEDNOSKRZYDŁOWE</b>									
<b>S \ H</b>	<b>1700</b>	<b>1800</b>	<b>1900</b>	<b>2000</b>	<b>2100</b>	<b>2200</b>	<b>2300</b>	<b>2400</b>	<b>2500</b>
<b>700</b>	3912	4010	4109	4208	4307	4406	4505	4604	4703
<b>800</b>	4062	4164	4266	4368	4477	4586	4695	4803	4912
<b>900</b>	4212	4322	4432	4543	4658	4774	4889	5005	5120
<b>1000</b>	4442	4570	4697	4825	4939	5074	5210	5344	5480
<b>1100</b>	4525	4634	4743	4852	4960	5135	5309	5484	5658
<b>1200</b>	4659	4780	4901	5021	5142	5263	5473	5685	5895
<b>1300</b>	4805	4933	5060	5187	5315	5442	5556	5689	
<b>1400</b>	4953	5086	5220	5354	5487	5621	5847		
<b>1500</b>	5099	5240	5379	5520	5660	5799			

### Opcje:

- **płat drzewiowy** o grubości 120 mm - dopłata 120 zł/m<sup>2</sup>
- **płat drzewiowy** o grubości 150 mm - dopłata 250 zł/m<sup>2</sup>
- **okno** o wymiarze 400 x 600 mm - dopłata 450 zł

# DRZWI ROZWIERALNE KOPERTOWE ZLICOWANE - LAKIEROWANE DRKZ-L 80 T>0°C (CHŁODNICZE)

## Charakterystyka:

- **płat drzwiowy** o grubości 80 mm wykonany z blachy zaginanej kopertowo
- **poszycie drzwi** - blacha stalowa obustronnie ocynkowana, pokryta lakierem poliesterowym w kolorze białym RAL 9010
- **wypełnienie płata drzwiowego** - pianka poliuretanowa o gęstości min. 40Kg/m<sup>3</sup>
- **zamek** - FERMOD
- **zawiasy** - FERMOD/RAHRBACH
- **ościeżnica zlicowana z zewnętrzną powierzchnią ściany** - profilowana zespolona, wykonana z blachy stalowej pokrytej lakierem poliesterowym w kolorze białym RAL 9010
- **element dolny** - ceownik wykonany z blachy nierdzewnej - kwasoodpornej gat. 1.4301

DRKZ-L 80 JEDNOSKRZYDŁOWE									
S \ H	1700	1800	1900	2000	2100	2200	2300	2400	2500
<b>700</b>	3305	2493	2623	2752	2882	3011	3141	3270	3400
<b>800</b>	3394	3284	3356	3427	3502	3576	3650	3727	3801
<b>900</b>	3495	3350	3399	3450	3543	3636	3729	3823	3916
<b>1000</b>	3741	3450	3501	3551	3664	3756	3849	3941	4033
<b>1100</b>	4108	3735	3766	3796	4074	4123	4172	4224	4273
<b>1200</b>	4141	4056	4118	4181	4245	4312	4374	4064	4122
<b>1300</b>	4269	4077	4141	4203	4268	4389	4440		

DRKZ-L 80 DWUSKRZYDŁOWE						
S \ H	2000	2100	2200	2300	2400	2500
<b>1400</b>	5201	5265	5327	5389	5452	5515
<b>1500</b>	5255	5341	5426	5512	5598	5683
<b>1600</b>	5308	5416	5526	5634	5743	5852
<b>1700</b>	5415	5519	5643	5769	5894	6020
<b>1800</b>	5522	5620	5761	5904	6046	6189
<b>1900</b>	5627	5721	5880	6039	6198	6358
<b>2000</b>	5734	5822	5998	6174	6349	6525
<b>2100</b>	5767	5923	6091	6258	6426	6694
<b>2200</b>	5799	6024	6183	6342	6501	
<b>2300</b>	5816	6122	6395	6427	6577	
<b>2400</b>	5832	6221	6609			
<b>2500</b>	5850	6319	6821			

## Opcje:

- okno o wymiarze 400 x 600 mm - dopłata 450 zł
- drzwi w kolorze innym niż RAL 9010 - dopłata 250 zł/m<sup>2</sup>

# DRZWI ROZWIERALNE KOPERTOWE ZLICOWANE - NIERDZEWNE DRKZ-N 80 T>0°C (CHŁODNICZE)

## Charakterystyka:

- **płat drzwiowy** o grubości 80 mm wykonany z blachy zaginanej kopertowo
- **poszycie drzwi** - blacha nierdzewna-kwasoodporna gat. 1.4301 o powierzchni matowej 2B lub powierzchni szlifowanej 4N (OPCJA)
- **wypełnienie płata drzwiowego** - pianka poliuretanowa o gęstości min. 40Kg/m<sup>3</sup>
- **zamek** - FERMOD
- **zawiasy** - FERMOD/RAHRBACH
- **ościeżnica zlicowana z zewnętrzną powierzchnią ściany** - profilowana zespolona, wykonana z blachy nierdzewnej-kwasoodpornej gat. 1.4301 o powierzchni matowej 2B lub powierzchni szlifowanej 4N (OPCJA)
- **element dolny** - ceownik wykonany z blachy nierdzewnej -kwasoodpornej gat. 1.4301

DRKZ-N 80 JEDNOSKRZYDŁOWE									
S \ H	1700	1800	1900	2000	2100	2200	2300	2400	2500
<b>700</b>	4044	4056	4161	4265	4370	4473	4579	4682	4774
<b>800</b>	4192	4294	4398	4501	4598	4694	4789	4886	4982
<b>900</b>	4339	4446	4553	4658	4765	4872	4979	5084	5191
<b>1000</b>	4534	4662	4787	4915	5027	5131	5234	5336	5440
<b>1100</b>	4666	4786	4903	5022	5140	5259	5376	5495	5615
<b>1200</b>	4811	4961	5109	5259	5409	5533	5640	5746	5853
<b>1300</b>	5060	5208	5354	5502	5650	5798	5931		

DRKZ-N 80 DWUSKRZYDŁOWE						
S \ H	2000	2100	2200	2300	2400	2500
<b>1400</b>	6275	6467	6658	6850	7042	7234
<b>1500</b>	6377	6568	6760	6951	7142	7333
<b>1600</b>	6480	6670	6861	7051	7242	7432
<b>1700</b>	6684	6847	7043	7239	7435	7630
<b>1800</b>	6888	7025	7225	7426	7628	7829
<b>1900</b>	6910	7015	7217	7418	7619	7821
<b>2000</b>	7109	7187	7394	7600	7808	8014
<b>2100</b>	7308	7360	7489	7695	7902	8208
<b>2200</b>	7508	7532	7583	7789	7995	
<b>2300</b>	7607	7723	7851	7883	8090	
<b>2400</b>	7707	7914	8121			
<b>2500</b>	7807	8104	8390			

## Opcje:

- okno o wymiarze 400 x 600 mm - dopłata 450 zł

# DRZWI ROZWIERALNE KOPERTOWE ZLICOWANE - LAKIEROWANE DRKZ-L 100 T>-25°C (MROŹNICZE)

## Charakterystyka:

- **płat drzwiowy** o grubości 100 mm wykonany z blachy zaginanej kopertowo
- **poszycie drzwi** - blacha stalowa obustronnie ocynkowana, pokryta lakierem poliesterowym w kolorze białym RAL 9010
- **wypełnienie płata drzwiowego** - pianka poliuretanowa o gęstości min. 40Kg/m<sup>3</sup>
- **zamek** - FERMOD
- **zawiasy** - FERMOD/RAHRBACH
- **ościeżnica zlicowana z zewnętrzną powierzchnią ściany** - profilowana zespolona, ogrzewana z szyb-kowymiennym kablem grzewczym, wykonana z blachy stalowej pokrytej lakierem poliesterowym w kolorze białym RAL 9010
- **element dolny** - ceownik wykonany z blachy nierdzewnej - kwasoodpornej gat. 1.4301

DRKZ-L 100 JEDNOSKRZYDŁOWE									
S \ H	1700	1800	1900	2000	2100	2200	2300	2400	2500
<b>700</b>	3565	3628	3689	3751	3812	3874	3937	3998	4060
<b>800</b>	3677	3745	3811	3877	3944	4010	4076	4144	4210
<b>900</b>	3790	3862	3932	4004	4075	4147	4217	4290	4360
<b>1000</b>	3970	4066	4160	4255	4462	4554	4587	4590	4593
<b>1100</b>	4150	4228	4306	4384	4579	4584	4645	4735	4827
<b>1200</b>	4330	4428	4525	4621	4719	4804	4890	4975	5059
<b>1300</b>	4459	4555	4651	4747	4843	4941	5004		

## Opcje:

- okno o wymiarze 400 x 600 mm - dopłata 450 zł

# DRZWI ROZWIERALNE KOPERTOWE ZLICOWANE - NIERDZEWNE DRKZ-N 100 T>-25°C (MROŻNICZE)

## Charakterystyka:

- **płat drzewiowy** o grubości 100 mm wykonany z blachy zaginanej kopertowo
- **poszycie drzwi** - blacha nierdzewna-kwasoodporna gat. 1.4301 o powierzchni matowej 2B lub powierzchni szlifowanej 4N (OPCJA)
- **wypełnienie płata drzwiowego** - pianka poliuretanowa o gęstości min. 40Kg/m<sup>3</sup>
- **zamek** - FERMOD
- **zawiasy** - FERMOD/RAHRBACH
- **ościeżnica zlicowana z zewnętrzną powierzchnią ściany** - ogrzewana z szybkowymiennym kablem grzewczym, wykonana z blachy kwasoodpornej gat. 1.4301 o powierzchni matowej 2B lub powierzchni szlifowanej 4N (OPCJA)
- **element dolny** - ceownik wykonany z blachy nierdzewnej -kwasoodpornej gat. 1.4301

DRKZ-N 100 JEDNOSKRZYDŁOWE									
S \ H	1700	1800	1900	2000	2100	2200	2300	2400	2500
<b>700</b>	4359	4469	4579	4689	4800	4910	5020	5130	5241
<b>800</b>	4526	4640	4753	4868	4989	5110	5231	5352	5473
<b>900</b>	4693	4816	4938	5062	5190	5320	5447	5577	5705
<b>1000</b>	4949	5092	5234	5377	5503	5654	5805	5955	6106
<b>1100</b>	4995	5116	5236	5356	5475	5668	5860	6054	6246
<b>1200</b>	5241	5377	5513	5649	5784	5920	6157	6394	6631
<b>1300</b>	5406	5549	5692	5835	5979	6121	6249		

## Opcje:

- **płat drzewiowy** o grubości 120 mm - dopłata 120 zł/m<sup>2</sup>
- **okno** o wymiarze 400 x 600 mm - dopłata 450 zł



## DRZWI PRZESUWNE CHŁODNICZE I MROŹNICZE typ "DP"

### PRZEZNACZENIE

Drzwi przeznaczone do komór chłodniczych lub mroźniczych w zakresie temperatur od  $-40^{\circ}\text{C}$  do  $+50^{\circ}\text{C}$ . Konstrukcja drzwi sprawia, że są one bardzo mocne, trwałe oraz posiadają wysokie właściwości izolacyjne, ponieważ wypełnienie drzwi stanowi pianka poliuretanowa.

Typ DP - lekkie, do 120 kg  
Typ DP - ciężkie, do 400 kg

### PŁAT DRZWIOWY

Drzwi przesuwne "DP" produkowane są w dwóch wersjach: w wersji (DPS) z płatem drzwiowym wykonanym z płyty warstwowej PIR w obramowaniu z ceownika oraz w wersji (DPK) gdzie płat drzwiowy wykonany z zagiętej kopertowo blachy i wypełniony silnie spienioną pianką poliuretanową o gęstości min.  $40\text{ kg/m}^3$ .

#### Dostępne grubości:

- 60mm, 80mm - drzwi chłodnicze (jednoskrzydłowe i dwuskrzydłowe)
- 100mm, 120mm, 150mm, 160mm - drzwi mroźnicze (jednoskrzydłowe)

#### Standardowe wykonanie poszycia drzwi w wykonaniu kopertowym:

- blacha nierdzewna-kwasoodporna (N) gat. 1.4301, grubości 0,8mm, o powierzchni matowej 2B
- blacha stalowa (L) grubości 0,75mm, obustronnie ocynkowana, pokryta lakierem poliuretanowym w kolorze białym (RAL 9010)

#### Standardowe wykonanie poszycia drzwi w wykonaniu z płyty warstwowej PIR:

- blacha stalowa (L) grubości 0,5mm, obustronnie ocynkowana, pokryta organicznymi powłokami ochronnymi, odporna na korozję, zgodna z wymaganiami normy PN-EN 10346:2009

Płat drzwiowy wyposażony w uszczelkę firmy FERMOD (F)

### OŚCIEŹNICA

W drzwiach ("DPS" oraz "DPK") profilowana wypełniona pianką poliuretanową. Wykonana z blachy nierdzewnej-kwasoodpornej (N) gat. 14301 lub z blachy stalowej (L), obustronnie ocynkowanej pokrytej lakierem poliuretanowym w kolorze RAL9010.

W drzwiach mroźniczych system ogrzewania ościeżnicy oraz progu stanowi przewód grzewczy (230V, 40W/mb).



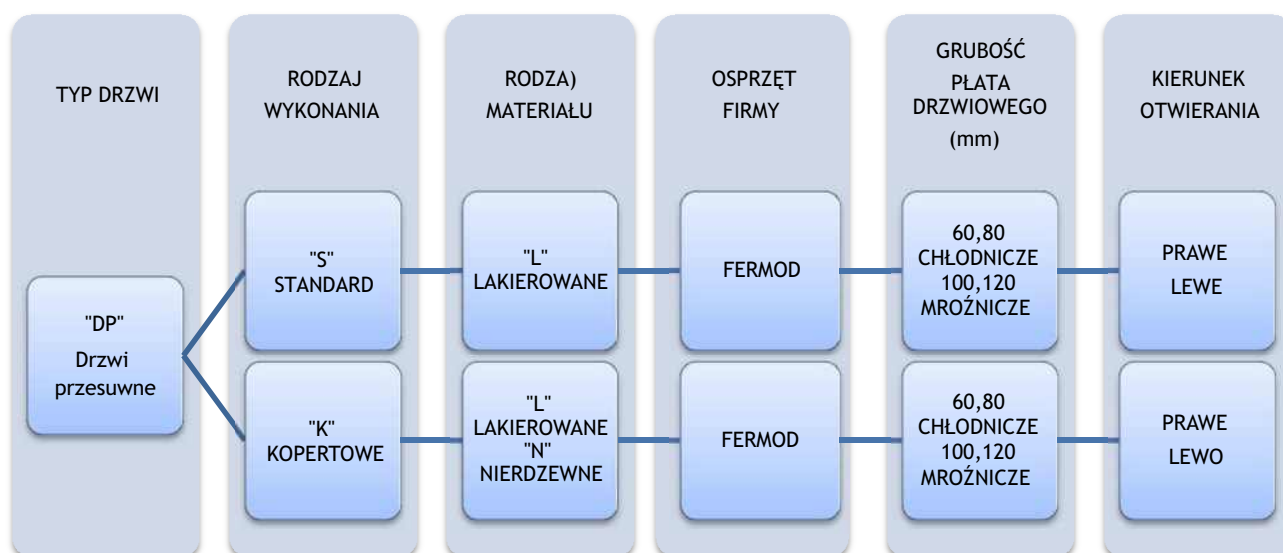
Zamek firmy FERMOD (F). Zamki wyposażone są w wkładkę patentową z możliwością awaryjnego otwierania od wewnątrz zamkniętych drzwi (zamek bezpieczny).

## ZAWIESZENIE

- zawieszenie firmy FERMOD (F) - szyna jezdna aluminiowa - typ lekki
- zawieszenie firmy FERMOD (F) - szyna jezdna stalowa ocynkowana lub nierdzewna - typ ciężki

## OPCJE

- Niestandardowe wykonanie poszycia drzwi:
  - blacha nierdzewna-kwasoodporna gat. 1.4301, grubości 0,8mm, o powierzchni szlifowanej 4N lub mazerowanej
  - blacha stalowa obustronnie ocynkowana, pokryta lakierem poliesterowym w kolorze innym niż biały (RAL 9010)
  - płyta z żywic poliestrowych wzmacnianych włóknem szklanym w kolorze RAL 9016, z obramowaniem z blachy nierdzewnej-kwaso-odpornej (N) gat. 1.4301
- możliwość wykonania drzwi z progiem lub bez progu (dolny element ościeżnicy zatopiony w posadzce)
- wykonanie drzwi w wersji pod kolejkę
- zastosowanie automatyki otwierania marki FERMOD (F)
- Przeszklenia:
  - okno okrągłe Ø280 mm
  - okno o innym kształcie i wymiarze - na zapytanie
- Wykonanie drzwi w wersji pod kolejkę
- Obróbka blacharska światła otworu



Przykład zapytania/zamówienia:



DPK-NF 60 - drzwi przesuwne kopertowe chłodnicze, nierdzewne, osprzęt firmy FERMOD, grubość płyty drzwiowej 60 mm, kierunek otwierania w prawo.

## DRZWI PRZESUWNE STANDARD - LAKIEROWANE - OSPRZĘT FERMOD DPS-LF 60 T>0°C (CHŁODNICZE)

### Charakterystyka:

- **płat drzwiowy** wykonany z płyty warstwowej PIR o grubości 60 mm
- **poszycie drzwi** - blacha stalowa obustronnie ocynkowana, pokryta lakierem poliesterowym w kolorze białym RAL 9010
- **obramowanie płata drzwiowego** - ceownik wykonany z blachy nierdzewnej-kwasoodpornej gat 1.4301
- **ościeżnica nawierzchniowa** - profilowana zespolona, wykonana z blachy stalowej pokrytej lakierem poliesterowym w kolorze białym RAL 9010
- **osprzęt** - aluminiowy firmy FERMOD
- **element dolny** - ceownik wykonany z blachy nierdzewnej-kwasoodpornej gat. 1.4301

<b>DPS-LF 60 JEDNOSKRZYDŁOWE</b>									
<b>S \ H</b>	<b>1800</b>	<b>1900</b>	<b>2000</b>	<b>2100</b>	<b>2200</b>	<b>2300</b>	<b>2400</b>	<b>2500</b>	
<b>800</b>	5327	5365	5404	5443	5483	5522	5561	5601	
<b>900</b>	5401	5444	5488	5530	5574	5616	5659	5701	
<b>1000</b>	5477	5524	5570	5617	5662	5709	5756	5803	
<b>1100</b>	6035	6085	6136	6186	6236	6286	6336	6386	
<b>1200</b>	6224	6280	6334	6388	6444	6499	6553	6607	
<b>1300</b>	6382	6441	6499	6558	6615	6675	6732	6791	
<b>1400</b>	6540	6601	6663	6726	6788	6851	6911	6974	
<b>1500</b>	6702	6768	6834	6900	6966	7031	7097	7163	
<b>1600</b>	6865	6936	7005	7074	7143	7214	7283	7352	
<b>1700</b>	7345	7416	7486	7558	7628	7700	7770	7842	
<b>1800</b>	7419	7494	7569	7642	7717	7792	7867	7940	
<b>1900</b>	7611	7689	7767	7845	7904	7964	8025	8085	
<b>2000</b>	7800	7883	7964	8045	8127	8210	8291	8372	

<b>S \ H</b>	<b>2500</b>	<b>2600</b>	<b>2700</b>	<b>2800</b>	<b>3000</b>	<b>3200</b>	<b>3400</b>	<b>3600</b>	<b>3800</b>	<b>4000</b>
<b>1500</b>	6937	7085	7169	7255	7340	7823	7961	8098	8236	8373
<b>1600</b>	7120	7499	7588	7678	7768	8277	8420	8563	8707	8849
<b>1700</b>	7842	7912	8007	8101	8197	8732	8880	9029	9177	9326
<b>1800</b>	7940	8015	8116	8214	8313	8862	9017	9174	9331	9486
<b>1900</b>	8085	8119	8222	8327	8431	8992	9156	9319	9482	9646
<b>2000</b>	8372	8453	8565	8676	8788	9374	9544	9716	9886	10058
<b>2200</b>	8579	8691	8800	8912	9023	9634	9821	10006	10193	12225
<b>2400</b>	9017	9168	9320	9469	9621	10233	10390	10548	12702	12914
<b>2600</b>	9676	9811	9946	10081	10216	10580	10944	13188	13396	13606
<b>2800</b>	10428	10590	10752	10914	11075	11237	13246	13515	13786	14055
<b>3000</b>	10802	10955	11109	11264	11417	13556	13792	14031	14268	14506

Ceny pogrubione dotyczą drzwi z systemem ciężkim

### Opcje:

- **płat drzwiowy** w wykonaniu z płyty warstwowej PIR o grubości 80 mm - dopłata 60 zł/m<sup>2</sup>
- **okno** o wymiarze 400 x 600 mm - dopłata 450 zł
- **zamek** z wkładką patentową z możliwością otwarcia od wewnątrz - dopłata 700 zł
- **wspomaganie otwierania** dla drzwi lekkich - dopłata 700 zł (dla drzwi ciężkich wliczone w cenę)

## DRZWI PRZESUWNE STANDARD - LAKIEROWANE - OSPRZĘT FERMOD DPS-LF 100 T>-25°C (MROŹNICZE)

### Charakterystyka:

- płat drzwiowy wykonany z płyty warstwowej PIR o grubości 100 mm
- poszycie drzwi - blacha stalowa obustronnie ocynkowana, pokryta lakierem poliesterowym w kolorze białym RAL 9010
- obramowanie płata drzwiowego - ceownik wykonany z blachy nierdzewnej-kwasoodpornej gat 1.4301
- ościeżnica nawierzchniowa - profilowana zespolona, ogrzewana z szybkowymiennym kablem grzewczym, wykonana z blachy stalowej pokrytej lakierem poliesterowym w kolorze białym RAL 9010
- osprzęt - aluminiowy firmy FERMOD
- element dolny - ceownik wykonany z blachy nierdzewnej-kwasoodpornej gat. 1.4301

DPS-LF 100 JEDNOSKRZYDŁOWE									
S \ H	1800	1900	2000	2100	2200	2300	2400	2500	
800	6000	6060	6119	6179	6231	6282	6332	6384	
900	6089	6150	6211	6273	6331	6387	6444	6502	
1000	6177	6240	6303	6368	6431	6494	6557	6620	
1100	6781	6907	6944	6982	7049	7116	7183	7250	
1200	6999	7071	7143	7216	7288	7360	7433	7505	
1300	7173	7219	7265	7311	7410	7510	7609	7709	
1400	7349	7429	7510	7591	7671	7752	7831	7911	
1500	7520	7604	7689	7773	7859	7943	8027	8112	
1600	7691	7780	7869	7957	8046	8133	8222	8311	
1700	8165	8254	8345	8434	8523	8614	8703	8794	
1800	8253	8347	8440	8534	8628	8721	8815	8909	
1900	8463	8560	8659	8756	8853	8952	9049	9146	
2000	8673	8775	8875	8977	9079	9181	9283	9385	

S \ H	2500	2600	2700	2800	3000	3200	3400	3600	3800	4000
1500	7856	8015	8125	8233	8343	8909	9079	9251	9422	9594
1600	8049	8448	8563	8678	8793	9387	9568	9748	9926	10106
1700	8794	8883	9003	9122	9242	9866	10055	10243	10432	10618
1800	8909	9016	9137	9258	9379	10016	10213	10410	10607	10802
1900	9146	9122	9253	9383	9514	10166	10371	10577	10782	10985
2000	9385	9485	9622	9758	9893	10443	10525	10608	10692	10773
2200	9616	9753	9890	10027	10164	10767	10890	11014	11135	113675
2400	10086	10234	10381	10527	10674	11177	11547	11916	14139	14402
2600	11125	11291	11456	11621	11788	12049	12311	14622	14875	15130
2800	11447	11642	11839	12034	12230	12425	14677	14993	15309	15625
3000	12098	12221	12345	12592	12837	14975	15262	15547	15832	16119

Ceny pogrubione dotyczą drzwi z systemem ciężkim

### Opcje:

- płat drzwiowy w wykonaniu z płyty warstwowej PIR o grubości 120 mm- dopłata 60 zł/m<sup>2</sup>
- płat drzwiowy w wykonaniu z płyty warstwowej PIR o grubości 160 mm- dopłata 180 zł/m<sup>2</sup>
- okno o wymiarze 400 x 600 mm - dopłata 450 zł
- zamek z wkładką patentową z możliwością otwarcia od wewnątrz - dopłata 700 zł
- wspomaganie otwierania dla drzwi lekkich - dopłata 700 zł (dla drzwi ciężkich wliczone w cenę)

## DRZWI PRZESUWNE KOPERTOWE - LAKIEROWANE - OSPRZĘT FERMOD DPK-LF 60 T>0°C (CHŁODNICZE)

### Charakterystyka:

- **płat drzwiowy** o grubości 60 mm wykonany z blachy zaginanej kopertowo
- **poszycie drzwi** - blacha stalowa obustronnie ocynkowana, pokryta lakierem poliesterowym w kolorze białym RAL 9010
- **wypełnienie płata drzwiowego** - pianka poliuretanowa o gęstości min. 40 kg/m<sup>3</sup>
- **ościeżnica nawierzchniowa** - profilowana zespolona, wykonana z blachy stalowej pokrytej lakierem poliesterowym w kolorze białym RAL 9010
- **osprzęt** - aluminiowy firmy FERMOD
- **element dolny** - ceownik wykonany z blachy nierdzewnej-kwasoodpornej gat. 1.4301

<b>DPK-LF 60 JEDNOSKRZYDŁOWE</b>									
<b>S \ H</b>	<b>1800</b>	<b>1900</b>	<b>2000</b>	<b>2100</b>	<b>2200</b>	<b>2300</b>	<b>2400</b>	<b>2500</b>	
<b>800</b>	5497	5532	5566	5603	5638	5674	5709	5744	
<b>900</b>	5565	5604	5643	5681	5720	5758	5797	5834	
<b>1000</b>	5635	5677	5718	5759	5801	5843	5883	5925	
<b>1100</b>	5847	5893	5938	5984	6028	6074	6119	6165	
<b>1200</b>	6059	6109	6158	6207	6257	6306	6355	6405	
<b>1300</b>	6499	6551	6605	6659	6713	6767	6820	6874	
<b>1400</b>	6651	6671	6691	6712	6734	6836	6938	7041	
<b>1500</b>	6800	6865	6931	6997	7061	7127	7193	7258	
<b>1600</b>	6949	7010	7073	7136	7197	7305	7413	7476	
<b>1700</b>	7480	7553	7625	7697	7768	7840	7911	7984	
<b>1800</b>	8014	8082	8150	8218	8287	8356	8424	8493	
<b>1900</b>	8198	8269	8341	8413	8484	8556	8627	8699	
<b>2000</b>	8382	8469	8557	8643	8731	8819	8905	9489	

<b>S \ H</b>	<b>2500</b>	<b>2600</b>	<b>2700</b>	<b>2800</b>	<b>3000</b>
<b>1500</b>	7258	7324	7533	7742	7951
<b>1600</b>	7476	7692	7765	7910	8055
<b>1700</b>	7984	8429	8585	8849	10237
<b>1800</b>	8493	8803	9112	9827	10313
<b>1900</b>	8699	9993	10222	10344	10466
<b>2000</b>	9489	10247	10451	10610	10770
<b>2200</b>	10323	10501	10679	10877	11074
<b>2400</b>	11559	11854	12148	12179	12210

Ceny pogrubione dotyczą drzwi z systemem ciężkim

### Opcje:

- **płat drzwiowy** o grubości 80 mm - dopłata 120 zł/m<sup>2</sup>
- **okno** o wymiarze 400 x 600 mm - dopłata 450 zł
- **zamek** z wkładką patentową z możliwością otwarcia od wewnątrz - dopłata 700 zł
- **wspomaganie otwierania** dla drzwi lekkich - dopłata 700 zł (dla drzwi ciężkich wliczone w cenę)
- **drzwi** w kolorze innym niż RAL 9010 - dopłata 250 zł/m<sup>2</sup>

## DRZWI PRZESUWNE KOPERTOWE - LAKIEROWANE - OSPRZĘT FERMOD DPK-LF 100 T>-25°C (MROŹNICZE)

### Charakterystyka:

- **płat drzwiowy** o grubości 100 mm wykonany z blachy zaginanej kopertowo
- **poszycie drzwi** - blacha stalowa obustronnie ocynkowana, pokryta lakierem poliesterowym w kolorze białym RAL 9010
- **wypełnienie płata drzwiowego** - pianka poliuretanowa o gęstości min. 40 kg/m<sup>3</sup>
- **ościeżnica nawierzchniowa** - profilowana zespolona, ogrzewana z szybkowymiennym kablem grzewczym wykonana z blachy stalowej pokrytej lakierem poliesterowym w kolorze białym RAL 9010
- **osprzęt** - aluminiowy firmy FERMOD
- **element dolny** - ceownik wykonany z blachy nierdzewnej-kwasoodpornej gat. 1.4301

DPK-LF 100 JEDNOSKRZYDŁOWE								
S \ H	1800	1900	2000	2100	2200	2300	2400	2500
800	6236	6288	6340	6394	6446	6498	6552	6604
900	6402	6458	6513	6569	6626	6682	6738	6794
1000	6567	6627	6686	6746	6806	6867	6926	6986
1100	6647	6709	6772	6835	6897	6960	7023	7086
1200	6726	6792	6857	6923	6990	7056	7121	7187
1300	7313	7391	7470	7548	7627	7705	7784	7862
1400	7711	7800	7890	7979	8069	8158	8248	8337
1500	7828	7918	8007	8096	8185	8275	8364	8453
1600	7946	8035	8124	8213	8302	8391	8480	8569
1700	8063	8153	8241	8331	8419	8507	8596	8685
1800	8406	8497	8587	8676	8767	8857	8946	9037
1900	8607	8707	8806	8905	9004	9103	9202	9302
2000	8809	8884	8960	9112	9263	9415	9566	10117

S \ H	2500	2600	2700	2800	3000
1500	8336	8375	8413	8452	8643
1600	8474	8479	8486	8591	8697
1700	8685	8826	8967	8993	11119
1800	9037	9162	9288	11284	11324
1900	9302	11073	11204	11334	11466
2000	10117	11507	11648	11788	11928
2200	11793	11943	12093	12241	12391
2400	12864	13029	13196	13363	13530

Ceny pogrubione dotyczą drzwi z systemem ciężkim

### Opcje:

- **płat drzwiowy** o grubości 120 mm - dopłata 120 zł/m<sup>2</sup>
- **płat drzwiowy** o grubości 150 mm - dopłata 250 zł/m<sup>2</sup>
- **okno** o wymiarze 400 x 600 mm - dopłata 450 zł
- **zamek** z wkładką patentową z możliwością otwarcia od wewnątrz - dopłata 700 zł
- **wspomaganie otwierania** dla drzwi lekkich - dopłata 700 zł (dla drzwi ciężkich wliczone w cenę)
- **drzwi** w kolorze innym niż RAL 9010 - dopłata 250 zł/m<sup>2</sup>

## DRZWI PRZESUWNE KOPERTOWE - NIERDZEWNE - OSPRZĘT FERMOD DPK-NF 60 T>0°C (CHŁODNICZE)

### Charakterystyka:

- **płat drzwiowy** o grubości 60 mm wykonany z blachy zaginanej kopertowo
- **poszycie drzwi** - blacha nierdzewna-kwasoodporna gat. 1.4301 o powierzchni matowej 2B lub powierzchni szlifowanej 4N (OPCJA)
- **wypełnienie płata drzwiowego** - pianka poliuretanowa o gęstości min. 40Kg/m<sup>3</sup>
- **ościeżnica nawierzchniowa** - profilowana zespolona, wykonana z blachy nierdzewnej-kwasoodpornej gat. 1.4301 o powierzchni matowej 2B lub powierzchni szlifowanej 4N (OPCJA)
- **osprzęt** - aluminiowy firmy FERMOD
- **element dolny** - ceownik wykonany z blachy nierdzewnej-kwasoodpornej gat. 1.4301

DPK-NF 60 JEDNOSKRZYDŁOWE								
S \ H	1800	1900	2000	2100	2200	2300	2400	2500
800	6209	6279	6351	6422	6493	6565	6635	6706
900	6330	6407	6482	6559	6636	6712	6789	6866
1000	6451	6576	6701	6765	6830	6894	6959	7023
1100	6697	6783	6871	6957	7044	7132	7218	7306
1200	6941	7034	7126	7218	7312	7404	7496	7589
1300	7148	7246	7343	7442	7540	7637	7734	7832
1400	7356	7459	7562	7664	7767	7870	7973	8076
1500	7592	7700	7809	7917	8024	8133	8241	8350
1600	7828	7920	8012	8104	8196	8352	8510	8624
1700	8337	8457	8575	8694	8814	8933	9051	9170
1800	8846	8971	9095	9220	9345	9468	9593	9717
1900	9073	9202	9332	9462	9592	9721	9851	9980
2000	9300	9456	9614	9772	9930	10088	10244	10793

S \ H	2500	2600	2700	2800	3000
1500	8350	8411	8712	9014	9315
1600	8624	8829	9033	9239	9444
1700	9170	9438	9705	9836	11267
1800	9717	9842	9967	11812	11469
1900	9980	12030	12236	12386	12467
2000	10793	12011	12262	12472	12684
2200	12138	12253	12747	12877	13492
2400	13677	14141	14606	14664	14724

Ceny pogrubione dotyczą drzwi z systemem ciężkim

### Opcje:

- **płat drzwiowy** o grubości 80 mm - dopłata 120 zł/m<sup>2</sup>
- **okno** o wymiarze 400 x 600 mm - dopłata 450 zł
- **zamek** z wkładką patentową z możliwością otwarcia od wewnątrz - dopłata 950 zł
- **wspomaganie otwierania** dla drzwi lekkich - dopłata 700 zł (dla drzwi ciężkich wliczone w cenę)

## DRZWI PRZESUWNE KOPERTOWE - NIERDZEWNE - OSPRZĘT FERMOD DPK-NF 100 T>-25°C (MROŹNICZE)

### Charakterystyka:

- **płat drzwiowy** o grubości 100 mm wykonany z blachy zaginanej kopertowo
- **poszycie drzwi** - blacha nierdzewna-kwasoodporna gat. 1.4301 o powierzchni matowej 2B lub powierzchni szlifowanej 4N (OPCJA)
- **wypełnienie płata drzwiowego** - pianka poliuretanowa o gęstości min. 40 kg/m<sup>3</sup>
- **ościeżnica nawierzchniowa** - profilowana zespolona, ogrzewana z szybkowymiennym kablem grzewczym, wykonana z blachy kwasoodpornej gat. 1.4301 o powierzchni matowej 2B lub powierzchni szlifowanej 4N (OPCJA)
- **osprzęt** - aluminiowy firmy FERMOD

DPK-NF 100 JEDNOSKRZYDŁOWE								
S \ H	1800	1900	2000	2100	2200	2300	2400	2500
800	7205	7299	7391	7485	7577	7671	7763	7857
900	7428	7527	7626	7725	7824	7923	8023	8122
1000	7650	7756	7861	7966	8071	8176	8282	8387
1100	7804	7915	8027	8138	8249	8359	8471	8582
1200	7957	8074	8192	8309	8426	8544	8661	8778
1300	8336	8465	8593	8721	8850	8977	9105	9234
1400	8715	8855	8994	9134	9272	9411	9551	9689
1500	8825	8960	9096	9230	9365	9499	9634	9768
1600	8935	9077	9219	9361	9502	9643	9784	9926
1700	9366	9513	9661	9807	9954	10102	10249	10397
1800	9795	9949	10102	10254	10408	10561	10715	10868
1900	10052	10211	10371	10530	10690	10849	11008	11169
2000	10310	10503	10696	10889	11082	11275	11467	12011

S \ H	2500	2600	2700	2800	3000
1500	9768	9865	10161	10455	10750
1600	9926	10245	10499	10565	10632
1700	10397	10625	10837	11006	14095
1800	10868	11006	11175	13960	14149
1900	11169	13603	13821	14040	14258
2000	12011	14358	14594	14831	15067
2200	14717	14969	15221	15473	15724
2400	16117	16400	16681	16962	17245

Ceny pogrubione dotyczą drzwi z systemem ciężkim

### Opcje:

- **płat drzwiowy** o grubości 120 mm - dopłata 120 zł/m<sup>2</sup>
- **płat drzwiowy** o grubości 150 mm - dopłata 250 zł/m<sup>2</sup>
- **okno** o wymiarze 400 x 600 mm - dopłata 450 zł
- **zamek** z wkładką patentową z możliwością otwarcia od wewnątrz - dopłata 950 zł
- **wspomaganie otwierania** dla drzwi lekkich - dopłata 700 zł (dla drzwi ciężkich wliczone w cenę)



## DRZWI PRZESUWNE GAZOSZCZELNE TYP "DPG"

### PRZEZNACZENIE

Drzwi przeznaczone do komór z kontrolowaną atmosferą. Jako najlepszą technologię przechowywania warzyw i owoców uznaje się kontrolowaną atmosferę (KA). W chłodniach najczęściej owoce przechowuje się w tzw. normalnej atmosferze zawierającej 21% tlenu i 0% dwutlenku węgla. Natomiast w kontrolowanej atmosferze zawartość tlenu wynosi poniżej 3%, a dwutlenku węgla poniżej 5%. Jedną z najważniejszych korzyści wynikających z zastosowania kontrolowanej atmosfery jest wydłużenie okresu przechowywania warzyw i owoców przy zachowaniu ich jakości handlowej.

Typ DPG - lekkie, do 120 kg

Typ DPG - ciężkie, do 400 kg

### PŁAT DRZWIOWY

Drzwi przesuwne "DPG" produkowane są w dwóch wersjach: w wersji (DPSG) z płatem drzwiowym wykonanym z płyty warstwowej PIR w obramowaniu z ceownika oraz w wersji (DPKG) gdzie płat drzwiowy wykonany z zaginanej kopertowo blachy i wypełniany pianką poliuretanową silnie spienioną o gęstości min. 40 kg/m<sup>3</sup>.

#### Dostępne grubości:

- 80mm

#### Standardowe wykonanie poszycia drzwi w wykonaniu kopertowym:

- blacha nierdzewna-kwasoodporna (N) gat. 1.4301, grubości 0,8mm, o powierzchni matowej 2B
- blacha stalowa (L) grubości 0,75mm, obustronnie ocynkowana, pokryta lakierem poliuretanowym w kolorze białym (RAL 9010)

#### Standardowe wykonanie poszycia drzwi w wykonaniu z płyty warstwowej PIR:

- blacha stalowa (L) grubości 0,5mm, obustronnie ocynkowana, pokryta organicznymi powłokami ochronnymi, odporna na korozję, zgodna z wymaganiami normy PN-EN 10346:2009

Płat drzwiowy wyposażony w uszczelkę firmy FERMOD (F).

Zawory kulowe jeden do wpuszczania azotu lub tlenu, drugi do pobierania próbek atmosfery z komory,

Dociski zapewniające idealną szczelność płata drzwiowego.

Okno rewizyjne o wymiarach 528x828mm zamykane na klucz.

Okno rewizyjne o wymiarach 828x828mm z zamkiem bezpiecznym umożliwiającym otwarcie komory od wewnątrz.

### OŚCIEŻNICA

W drzwiach ("DPSG" oraz "DPKG") profilowana wypełniona pianką poliuretanową. Wykonana z blachy nierdzewnej-kwasoodpornej (N) gat. 1.4301 lub z blachy stalowej (L), obustronnie ocynkowanej pokrytej lakierem poliuretanowym w kolorze RAL9010.



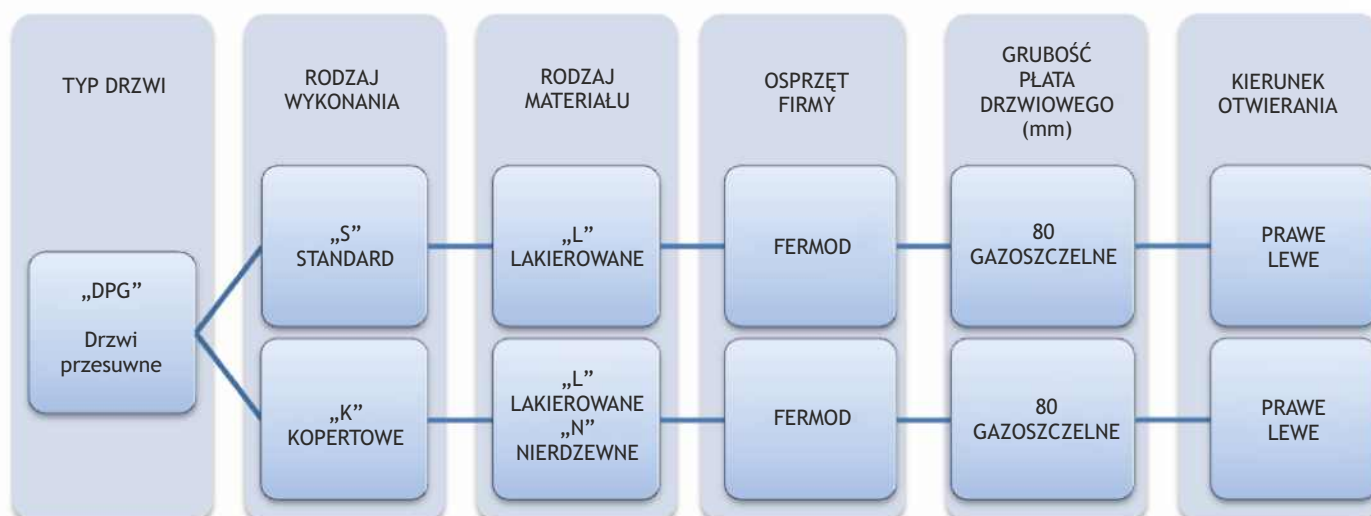
Zamek firmy RAHRBACH wyposażony w wkładkę patentową z możliwością awaryjnego otwierania od wewnątrz zamkniętych drzwi (zamek bezpieczny).

## ZAWIESZENIE

- zawieszenie firmy FERMOD (F) - szyna jezdna aluminiowa - typ lekki
- zawieszenie firmy FERMOD (F) - szyna jezdna stalowa ocynkowana lub nierdzewna - typ ciężki

## OPCJE

- Niestandardowe wykonanie poszycia drzwi:
  - blacha nierdzewna-kwasoodporna gat. 1.4301, grubości 0,8mm, o powierzchni szlifowanej 4N lub mazerowanej
  - blacha stalowa obustronnie ocynkowana, pokryta lakierem poliestrowym w kolorze innym niż biały (RAL 9010)
- Obróbka blacharska światła otworu



Przykład zapytania/zamówienia:



**DPKG-NF 80** - drzwi przesuwne kopertowe gazoszczelne, nierdzewne, na osprzęcie firmy FERMOD, grubość płyta drzwiowego 80mm, kierunek otwierania w prawo.

# DRZWI PRZESUWNE STANDARD - LAKIEROWANE - OSPRZĘT FERMOD DPSG-LF 80 T>0°C (GAZOSZCZELNE)

## Charakterystyka:

- **płat drzwiowy** wykonany z płyty warstwowej PIR o grubości 80 mm
- **poszycie drzwi** - blacha stalowa obustronnie ocynkowana, pokryta lakierem poliesterowym w kolorze białym RAL 9010
- **Obramowanie płata drzwiowego** - ceownik wykonany z blachy nierdzewnej-kwasoodpornej gat. 1,4301
- **ościeżnica nawierzchniowa** - profilowana zespolona, wykonana z blachy stalowej pokrytej lakierem poliesterowym w kolorze białym RAL 9010
- **osprzęt** - aluminiowy firmy FERMOD
- **element dolny** - ceownik wykonany z blachy nierdzewnej- kwasoodpornej gat. 1.4301
- **zawory kulowe** - jeden do napełniania komory gazem, drugi do pobierania próbek atmosfery z komory
- **dociski** - zapewniające idealną szczelność płata drzwiowego
- **Okno rewizyjne** o wymiarach 528x828mm zamykane na klucz

<b>DPSG-LF 80 JEDNOSKRZYDŁOWE</b>								
<b>S \ H</b>	<b>1800</b>	<b>1900</b>	<b>2000</b>	<b>2100</b>	<b>2200</b>	<b>2300</b>	<b>2400</b>	<b>2500</b>
<b>800</b>	9232	9268	9305	9341	9380	9416	9453	9491
<b>900</b>	9302	9343	9384	9424	9465	9505	9546	9586
<b>1000</b>	9373	9418	9462	9506	9549	9593	9637	9682
<b>1100</b>	9901	9949	9996	10043	10091	10138	10185	10233
<b>1200</b>	10158	10211	10262	10314	10366	10418	10469	10520
<b>1300</b>	10307	10363	10418	10474	10528	10584	10638	10694
<b>1400</b>	10457	10514	10573	10632	10691	10750	10808	10867
<b>1500</b>	10610	10673	10735	10797	10859	10921	10984	11046
<b>1600</b>	10764	10831	10897	10962	11027	11094	11159	11225
<b>1700</b>	11203	11271	11338	11407	11474	11542	11609	11678
<b>1800</b>	11274	11346	11417	11487	11559	11630	11702	11772
<b>1900</b>	11457	11532	11606	11681	11737	11795	11853	11911
<b>2000</b>	11638	11717	11795	11872	11950	12029	12107	12184

<b>S \ H</b>	<b>2500</b>	<b>2600</b>	<b>2700</b>	<b>2800</b>	<b>3000</b>	<b>3200</b>	<b>3400</b>	<b>3600</b>	<b>3800</b>	<b>4000</b>
<b>1500</b>	10813	10955	11035	11118	11198	11763	11894	12024	12155	12285
<b>1600</b>	10988	11350	11436	11521	11608	12193	12329	12465	12601	12735
<b>1700</b>	11678	11745	11836	11926	12017	12624	12765	12906	13047	13187
<b>1800</b>	11772	11844	11939	12034	12128	12748	12895	13043	13192	13339
<b>1900</b>	11911	11942	12041	12142	12241	12871	13026	13181	13336	13491
<b>2000</b>	12184	12262	12369	12475	12582	13233	13394	13557	13719	13881
<b>2200</b>	12382	12489	12594	12700	12807	13480	13657	13832	14009	15740
<b>2400</b>	12801	12945	13090	13233	13378	14047	14196	14346	16191	16392
<b>2600</b>	13519	13647	13775	13903	14032	14376	14721	16651	16847	17045
<b>2800</b>	14232	14386	14539	14692	14846	14999	16705	16960	17215	17470
<b>3000</b>	14586	14732	14877	15024	15170	16998	17222	17447	17671	17896

Ceny pogrubione dotyczą drzwi z systemem ciężkim

## Opcje:

- zamek z wkładką patentową z możliwością otwarcia od wewnątrz - dopłata 800 zł
- wspomaganie otwierania dla drzwi lekkich - dopłata 750 zł (dla drzwi ciężkich wliczone w cenę)

# DRZWI PRZESUWNE KOPERTOWE - LAKIEROWANE - OSPRZĘT FERMOD DPKG-LF 80 T>0°C (GAZOSZCZELNE)

## Charakterystyka:

- **płat drzwiowy** o grubości 80 mm wykonany z blachy zaginanej kopertowo
- **poszycie drzwi** - blacha stalowa obustronnie ocynkowana, pokryta lakierem poliesterowym w kolorze białym RAL 9010
- **wypełnienie płata drzwiowego** - pianka poliuretanowa o gęstości min. 40 kg/m<sup>3</sup>
- **ościeżnica nawierzchniowa** - profilowana zespolona, wykonana z blachy stalowej pokrytej lakierem poliesterowym w kolorze białym RAL 9010
- **osprzęt** - aluminiowy firmy FERMOD
- **element dolny** - ceownik wykonany z blachy nierdzewnej-kwasoodpornej gat. 1.4301
- **zawory kulowe** - jeden do napętniania komory gazem, drugi do pobierania próbek atmosfery z komory
- **dociski** - zapewniające idealną szczelność płata drzwiowego
- **Okno rewizyjne** o wymiarach 528x828mm zamykane na klucz

<b>DPKG-LF 80 JEDNOSKRZYDŁOWE</b>								
<b>S \ H</b>	<b>1800</b>	<b>1900</b>	<b>2000</b>	<b>2100</b>	<b>2200</b>	<b>2300</b>	<b>2400</b>	<b>2500</b>
<b>800</b>	9824	9861	9898	9936	9973	10011	10048	10084
<b>900</b>	9896	9937	9979	10018	10059	10099	10140	10180
<b>1000</b>	9970	10014	10058	10100	10145	10189	10231	10275
<b>1100</b>	10193	10241	10288	10337	10384	10432	10479	10528
<b>1200</b>	10611	10665	10717	10769	10823	10876	10928	10982
<b>1300</b>	10768	10822	10877	10933	10988	11043	11097	11152
<b>1400</b>	10924	10976	11030	11082	11136	11199	11262	11323
<b>1500</b>	11076	11143	11211	11278	11344	11411	11479	11546
<b>1600</b>	11229	11157	11356	11420	11483	11594	11704	11769
<b>1700</b>	11773	11848	11921	11995	12068	12141	12215	12289
<b>1800</b>	12319	12390	12458	12529	12599	12669	12740	12810
<b>1900</b>	12508	12581	12654	12728	12801	12874	12948	13021
<b>2000</b>	12696	12786	12876	12964	13054	13144	13232	13330

<b>S \ H</b>	<b>2500</b>	<b>2600</b>	<b>2700</b>	<b>2800</b>	<b>3000</b>
<b>1500</b>	11546	11613	11827	12041	12255
<b>1600</b>	11769	11965	12096	12228	12361
<b>1700</b>	12289	12744	12904	13175	14697
<b>1800</b>	12810	13127	13444	14877	14777
<b>1900</b>	13021	14585	14828	14810	14938
<b>2000</b>	13830	14707	14922	15089	15257
<b>2200</b>	14787	14975	15162	15370	15578
<b>2400</b>	15480	15775	16069	16100	16131

Ceny pogrubione dotyczą drzwi z systemem ciężkim

## Opcje:

- zamek z wkładką patentową z możliwością otwarcia od wewnątrz - dopłata 800 zł
- drzwi w kolorze innym niż RAL 9010 - dopłata 250 zł/m<sup>2</sup>
- wspomaganie otwierania dla drzwi lekkich - dopłata 750 zł (dla drzwi ciężkich wliczone w cenę)

# DRZWI PRZESUWNE KOPERTOWE - NIERDZEWNE - OSPRZĘT FERMOD DPKG-NF 80 T>0°C (GAZOSZCZELNE)

## Charakterystyka:

- **płat drzwiowy** o grubości 80 mm wykonany z blachy zaginanej kopertowo
- **poszycie drzwi** - blacha nierdzewna-kwasoodporna gat. 1.4301 o powierzchni matowej 2B lub powierzchni szlifowanej 4N (OPCJA)
- **wypełnienie płata drzwiowego** - pianka poliuretanowa o gęstości min. 40Kg/m<sup>3</sup>
- **ościeżnica nawierzchniowa** - profilowana zespolona, wykonana z blachy nierdzewnej-kwasoodpornej gat. 1.4301 o powierzchni matowej 2B lub powierzchni szlifowanej 4N (OPCJA)
- **osprzęt** - aluminiowy firmy FERMOD
- **element dolny** - ceownik wykonany z blachy nierdzewnej-kwasoodpornej gat. 1,4301
- **zawory kulowe** - jeden do napętniania komory gazem, drugi do pobierania próbek atmosfery z komory
- **dociski** - zapewniające idealną szczelność płata drzwiowego
- **Okno rewizyjne** o wymiarach 528x828mm zamykane na klucz

DPKG-NF 80 JEDNOSKRZYDŁOWE								
S \ H	1800	1900	2000	2100	2200	2300	2400	2500
800	10740	10816	10892	10969	11046	11123	11198	11275
900	10870	10953	11034	11117	11200	11281	11364	11446
1000	11000	11136	11272	11341	11409	11479	11547	11616
1100	11265	11358	11452	11545	11638	11733	11826	11920
1200	11527	11628	11727	11826	11926	12025	12124	12225
1300	11750	11855	11960	12066	12171	12276	12381	12486
1400	11973	12084	12195	12306	12416	12527	12638	12749
1500	12229	12344	12461	12577	12694	12811	12927	13043
1600	12483	12582	12681	12778	12877	13046	13215	13338
1700	13031	13158	13286	13415	13542	13670	13797	13926
1800	13577	13712	13844	13979	14113	14246	14381	14513
1900	13821	13960	14100	14239	14379	14518	14658	14797
2000	14065	14233	14403	14573	14742	14912	15081	15671

S \ H	2500	2600	2700	2800	3000
1500	13043	13242	13527	13812	14098
1600	13338	13558	13778	14000	14220
1700	13926	14214	14500	14642	16653
1800	14513	14648	14782	16767	16879
1900	14797	17002	17223	17384	17331
2000	15671	17485	17765	18000	18236
2200	17626	17755	18307	18452	19140
2400	18582	19075	19568	18730	19694

Ceny pogrubione dotyczą drzwi z systemem ciężkim

## Opcje:

- zamek z wkładką patentową z możliwością otwarcia od wewnątrz - dopłata 800 zł
- wspomaganie otwierania dla drzwi lekkich - dopłata 750 zł (dla drzwi ciężkich wliczone w cenę)

# DRZWI ROZWIERALNE UNIWERSALNE typ "DRU"



## PRZEZNACZENIE

Wielofunkcyjne drzwi zawiasowe sprawdzające się w trudnych warunkach. Mają zastosowanie w pomieszczeniach socjalnych, produkcyjnych, magazynach itp. Konstrukcja drzwi sprawia, że są bardzo mocne, trwałe. Posiadają wysokie właściwości izolacyjne dzięki wtryskiwanej pod ciśnieniem piance poliuretanowej.

## PLAT DRZWIOWY

Wykonany z blachy zaginanej kopertowo (K) i wypełniony pianką poliuretanową silnie spienioną o gęstości min 40kg/m<sup>3</sup>.

### Dostępne grubości:

- 50 mm - jednoskrzydłowe oraz dwuskrzydłowe

### Standardowe wykonanie poszycia drzwi:

- blacha nierdzewna-kwasoodporna (N) gat. 1.4301, grubości 0,8mm, o powierzchni matowej 2B
- blacha stalowa (L) o grubości 0,75mm, obustronnie ocynkowana, pokryta lakierem poliestrowym w kolorze białym (RAL 9010)

## OŚCIEŻNICA

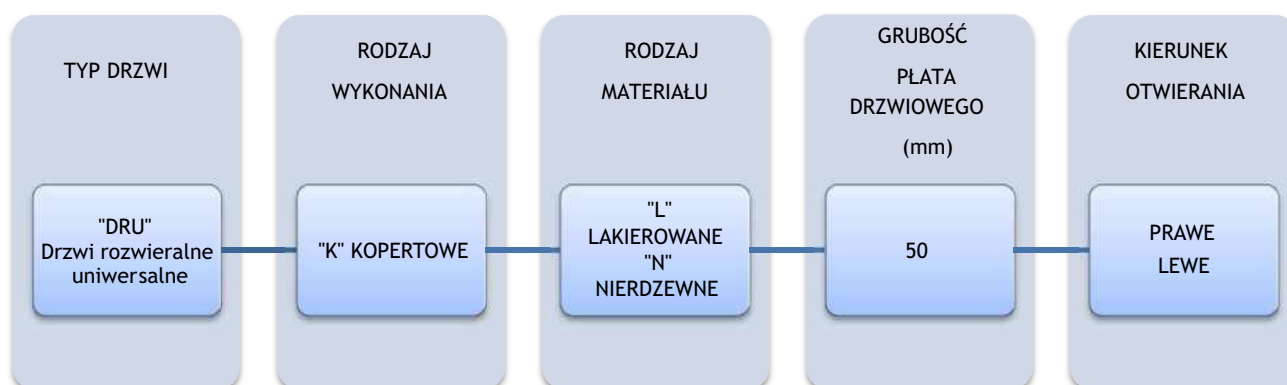
W drzwiach "DRU" profilowana, wykonana z blachy nierdzewnej-kwasoodpornej (N) gat.14301 lub z blachy stalowej (L), obustronnie ocynkowanej, pokrytej lakierem poliestrowym w kolorze RAL 9010.

## OKUCIA

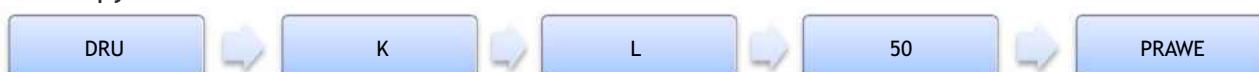
- zamek wpuszczany z wkładką patentową
- klamka lub gałka wykonane ze stali nierdzewnej- kwasoodpornej gat. 1.4301
- zawiasy wykonane ze stali nierdzewnej- kwasoodpornej gat. 1.4301
- zasuw przy drzwiach dwuskrzydłowych

## OPCJE

- Niestandardowe wykonanie poszycia drzwi:
  - blacha nierdzewna-kwasoodporna (N) gat. 1.4301, grubości 0,8mm, o powierzchni szlifowanej 4N lub mazerowanej
  - blacha stalowa (L) obustronnie ocynkowana, pokryta lakierem poliesterowym w kolorze innym niż biały (RAL 9010)
  - płyta z żywic poliesterowych wzmacnianych włóknem szklanym w kolorze RAL 9016, z obramowaniem z blachy kwasoodpornej (N) w gat. 1.4301
- możliwość wykonania drzwi z progiem lub bez progu (dolny element ościeżnicy zatopiony w posadzce)
- Samozamykacz
- Elektrozaczepek
- Zamknięcie antypaniczne z drążkiem naciskowym
- Obróbka blacharska światła otworu
- Przeszklenia:
  - okno okrągłe Ø280 mm
  - okno o innym kształcie i wymiarze - na zapytanie
  - wykonanie otworu do samodzielnego przeszklenia
- Kratka wentylacyjna:
  - wymiar 455x135 mm
  - kratka wentylacyjna o innym kształcie i wymiarze - na zapytanie



Przykład zapytania/zamówienia:



**DRU-L** - drzwi rozwieralne uniwersalne kopertowe, lakierowane, grubość płata drzwiowego 50 mm, kierunek otwierania w prawo.

# DRZWI ROZWIERALNE UNIWERSALNE NIERDZEWNE DRU-N T>0°C

## Charakterystyka:

- **płat drzwiowy** o grubości 50mm wykonany z blachy zaginanej kopertowo
- **poszycie drzwi** - blacha nierdzewna-kwasoodporna gat. 1.4301 o powierzchni matowej 2B lub powierzchni szlifowanej 4N (OPCJA)
- **wypełnienie płata drzwiowego** - pianka poliuretanowa o gęstości min. 40 kg/m<sup>3</sup>
- **zamknięcia drzwi** - zamek z wkładką patentową + klamka nierdzewna-kwasoodporna gat. 1.4301
- **zawiasy** - nierdzewne-kwasoodporne gat. 1.4301
- **ościeżnica nawierzchniowa** - profilowana zespolona, wykonana z blachy nierdzewnej-kwasoodpornej gat. 1.4301 o powierzchni matowej 2B lub powierzchni szlifowanej 4N (OPCJA)

<b>DRU-N 50 JEDNOSKRZYDŁOWE</b>			
<b>S \ H</b>	<b>2000</b>	<b>2100</b>	<b>2200</b>
<b>800</b>	3259	3344	3429
<b>900</b>	3478	3561	3644
<b>1000</b>	3614	3694	3772
<b>1100</b>	3731	3950	4167
<b>1200</b>	4056	4128	4405
<b>1300</b>	4188	4275	4472
<b>1400</b>	4320	4422	4540
<b>1500</b>	4453	4571	4575

<b>DRU-N 50 DWUSKRZYDŁOWE</b>							
<b>S \ H</b>	<b>2000</b>	<b>2100</b>	<b>2200</b>	<b>2300</b>	<b>2400</b>	<b>2500</b>	<b>2600</b>
<b>1200</b>	5211	5391	5572	5685	5798	5912	6026
<b>1300</b>	5347	5532	5717	5837	5956	6076	6196
<b>1400</b>	5481	5672	5864	5988	6114	6239	6365
<b>1500</b>	5616	5813	6010	6141	6272	6403	6534
<b>1600</b>	5750	5953	6157	6293	6430	6566	6703
<b>1700</b>	5886	6095	6302	6444	6586	6730	6872
<b>1800</b>	6020	6235	6449	6598	6744	6893	7041
<b>1900</b>	6385	6567	6749	6902	7056	7210	7363
<b>2000</b>	6751	6899	7048	7207	7367	7526	7686
<b>2100</b>	6886	7059	7231	7397	7561	7726	7946
<b>2200</b>	7024	7220	7415	7585	7756	7927	8208
<b>2300</b>	7161	7379	7598	7774	7951	8126	8377
<b>2400</b>	7298	7539	7782	7963	8145	8327	8546
<b>2500</b>	7435	7700	7963	8152	8340	8528	8715

## Opcje:

- okno o wymiarze 400x600 mm - dopłata 450 zł
- kratka wentylacyjna - dopłata 250 zł

# DRZWI ROZWIERALNE UNIWERSALNE LAKIEROWANE DRU-L T>0°C

## Charakterystyka:

- **płat drzwiowy** o grubości 50mm wykonany z blachy zagiętej kopertowo
- **poszycie drzwi** - blacha stalowa obustronnie ocynkowana, pokryta lakierem poliesterowym w kolorze białym RAL 9010
- **wypełnienie płata drzwiowego** - pianka poliuretanowa o gęstości min. 40 kg/m<sup>3</sup>
- **zamknięcia drzwi** - zamek z wkładką patentową + klamka nierdzewna-kwasoodporna gat. 1.4301
- **zawiasy** - nierdzewne-kwasoodporne gat. 1.4301
- **ościeżnica nawierzchniowa** - profilowana zespolona, wykonana z blachy stalowej pokrytej lakierem poliesterowym w kolorze białym RAL 9010

DRU-L 50 JEDNOSKRZYDŁOWE			
S \ H	2000	2100	2200
<b>800</b>	2458	2499	2539
<b>900</b>	2463	2502	2541
<b>1000</b>	2531	2637	2746
<b>1100</b>	2654	2822	2989
<b>1200</b>	2962	3006	3175
<b>1300</b>	3034	3084	3240
<b>1400</b>	3068	3121	3265
<b>1500</b>	3140	3197	3298

DRU-L 50 DWUSKRZYDŁOWE							
S \ H	2000	2100	2200	2300	2400	2500	2600
<b>1200</b>	4079	4137	4194	4252	4310	4435	4561
<b>1300</b>	4148	4207	4268	4329	4390	4519	4647
<b>1400</b>	4217	4280	4342	4407	4469	4603	4734
<b>1500</b>	4285	4352	4418	4484	4550	4685	4820
<b>1600</b>	4354	4423	4492	4561	4631	4769	4906
<b>1700</b>	4423	4496	4568	4639	4711	4851	4991
<b>1800</b>	4492	4568	4642	4716	4792	4935	5079
<b>1900</b>	4720	4832	4944	4981	5019	5171	5322
<b>2000</b>	4782	4930	5080	5082	5083	5242	5401
<b>2100</b>	5021	5097	5338	5358	5380	5531	5739
<b>2200</b>	5128	5236	5455	5493	5534	5671	5925
<b>2300</b>	5233	5373	5570	5629	5688	5812	6013
<b>2400</b>	5339	5512	5686	5764	5842	5952	6101
<b>2500</b>	5444	5622	5802	5898	5996	6093	6191

## Opcje:

- drzwi w kolorze innym niż RAL 9010 - dopłata 250 zł/m<sup>2</sup>
- okno o wymiarze 400x600 mm - dopłata 450 zł
- kratka wentylacyjna - dopłata 250 zł



## DRZWI WAHADŁOWE typ "DW"



### PRZEZNACZENIE

Drzwi wahadłowe są doskonałym rozwiązaniem w przejściach o intensywnym natężeniu ruchu przy jednoczesnym zachowaniu łatwego przemieszczania się między pomieszczeniami, na przykład: hale produkcyjne, hipermarkety, restauracje, sklepy, ciągi komunikacyjne, itp.

Konstrukcja drzwi sprawia, że są one bardzo mocne, trwałe oraz posiadają wysokie właściwości izolacyjne, dzięki wtryskiwanej pod ciśnieniem piance poliuretanowej.

### PŁAT DRZWIOWY

Wykonany z blachy zaginanej kopertowo (K) i wypełniony silnie spienioną pianką poliuretanową o gęstości min 40 kg/m<sup>3</sup>.

#### Standardowe wykonanie poszycia drzwi:

- blacha nierdzewne-kwasoodporna (N) gat. 1.4301, grubości 0,8mm, o powierzchni matowej 2B
- blacha stalowa (L) grubości 0,75mm, obustronnie ocynkowana, pokryta lakierem poliuretanowym w kolorze białym RAL 9010

Drzwi wahadłowe wyposażone są w bulaj nierdzewny-kwasoodporny gat. 1.4301 o średnicy Ø280.

Drzwi wahadłowe mogą być wykonane w wersji jedno i dwuskrzydłowej.

### OŚCIEŻNICA

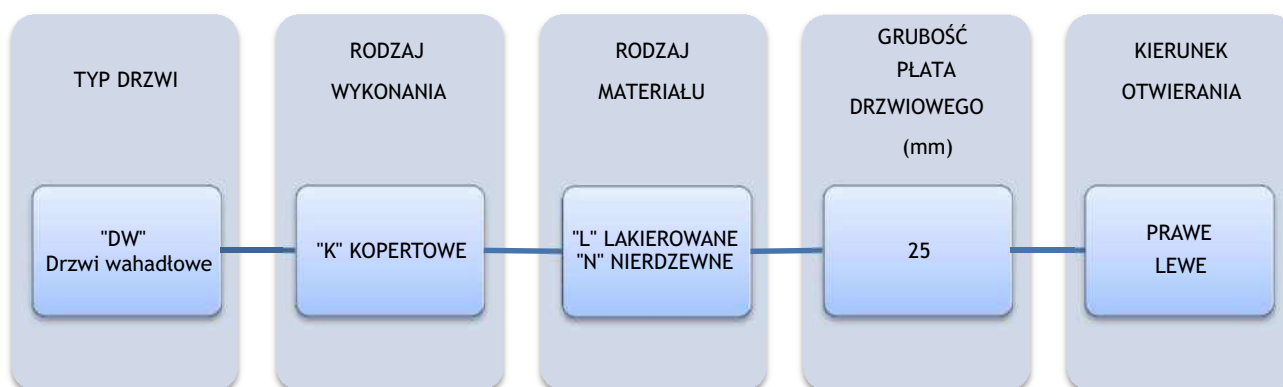
Drzwi wahadłowe "DW" montowane w płycie warstwowej posiadają ościeżnicę w kształcie ceownika, natomiast montowane do muru posiadają profil montażowy. Zarówno ościeżnica jak i profil wykonane są z blachy nierdzewnej-kwasoodpornej (N) gat.1.4301 lub z blachy stalowej (L), obustronnie ocynkowanej pokrytej lakierem poliuretanowym w kolorze RAL9010.

### ZAWIASY

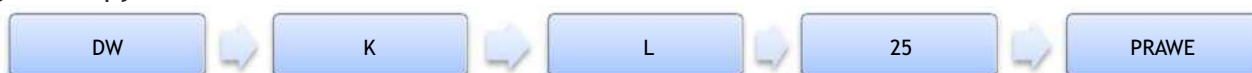
Zawiasy firmy FERMOD nierdzewne-kwasoodporne lub PVC z funkcją "STOP".

## OPCJE

- Niestandardowe wykonanie poszycia drzwi:
  - blacha nierdzewna-kwasoodporna (N) w gat. 1.4301, grubości 0,8mm, o powierzchni szlifowanej 4N lub mazerowanej
  - blacha stalowa (L) obustronnie ocynkowana, pokryta lakierem poliuretanowym w kolorze innym niż biały (RAL 9010)
- Przeszklenia:
  - okno o innym kształcie wymiarze - na zapytanie
  - wykonanie otworu do samodzielnego przeszklenia
- Obróbka blacharska światła otworu
- tworzywo sztuczne PE500



Przykład zapytania/zamówienia:



**DW-L** - drzwi wahadłowe kopertowe, lakierowane, grubość płyty drzwiowej 25mm, kierunek otwierania w prawo.

## DRZWI WAHADŁOWE LAKIEROWANE DW-L T>0°C

### Charakterystyka:

- **płat drzwiowy** o grubości 25 mm wykonany z blachy zaginanej kopertowo
- **poszycie drzwi** - blacha stalowa obustronnie ocynkowana, pokryta lakierem poliesterowym w kolorze białym RAL 9010
- **wypełnienie płata drzwiowego** - pianka poliuretanowa o gęstości min. 40 kg/m<sup>3</sup>
- **zawiasy** - nierdzewne-kwasoodporne gat. 1.4301
- **Okno drzwiowe** - okrągłe - nierdzewne-kwasoodporne gat. 1.4301
- **Odboje zabezpieczające** przed uderzeniami

DW-L JEDNOSKRZYDŁOWE						
S \ H	2000	2100	2200	2300	2400	2500
700	4012	4044	4076	4111	4143	4175
800	4081	4117	4152	4188	4224	4261
900	4149	4188	4227	4267	4306	4347
1000	4218	4261	4304			
1100	4287	4332	4379			
1200	4355	4405	4454			
1300	4424	4475	4529			

DW-L DWUSKRZYDŁOWE						
S \ H	2000	2100	2200	2300	2400	2500
1200	6528	6584	6639	6695	6750	6806
1300	6639	6699	6758	6817	6877	6936
1400	6750	6814	6877	6940	7003	7066
1500	6862	6929	6995	7062	7127	7194
1600	6973	7044	7114	7183	7253	7324
1700	7084	7159	7231	7305	7380	7454
1800	7196	7274	7350	7428	7506	7582
1900	7307	7389	7469	7550	7630	7712
2000	7418	7504	7587			
2100	7530	7619	7706			
2200	7641	7734	7825			
2300	7752	7849	7944			
2400	7866	7964	8062			
2500	7977	8079	8181			
2600	8088	8194	8300			

### Opcje:

- drzwi w kolorze innym niż RAL 9010 - dopłata 250 zł/m<sup>2</sup>

## DRZWI WAHADŁOWE NIERDZEWNE DW-N T>0°C

### Charakterystyka:

- **płat drzwiowy** o grubości 25 mm wykonany z blachy zaginanej kopertowo
- **poszycie drzwi** - blacha nierdzewna-kwasoodporna gat. 1.4301 o powierzchni matowej 2B lub powierzchni szlifowanej 4N
- **wypełnienie płata drzwiowego** - pianka poliuretanowa o gęstości min. 40 kg/m<sup>3</sup>
- **zawiasy** - nierdzewne-kwasoodporne gat. 1.4301
- **Okno drzwiowe** - okrągłe - nierdzewne-kwasoodporne gat. 1.4301
- **Odboje zabezpieczające** przed uderzeniami

DW-N JEDNSKRZYDŁOWE						
S \ H	2000	2100	2200	2300	2400	2500
<b>700</b>	4432	4500	4567	4635	4703	4770
<b>800</b>	4571	4645	4718	4793	4867	4940
<b>900</b>	4710	4791	4871	4950	5031	5110
<b>1000</b>	4849	4936	5021			
<b>1100</b>	4989	5081	5174			
<b>1200</b>	5128	5226	5325			
<b>1300</b>	5265	5371	5477			

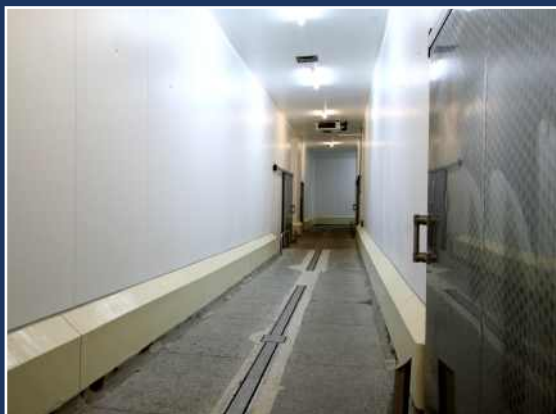
DW-N DWUSKRZYDŁOWE						
S \ H	2000	2100	2200	2300	2400	2500
<b>1200</b>	7116	7218	7319	7423	7525	7628
<b>1300</b>	7289	7398	7506	7615	7723	7834
<b>1400</b>	7462	7577	7693	7808	7924	8039
<b>1500</b>	7635	7757	7878	8000	8122	8245
<b>1600</b>	7808	7937	8065	8194	8321	8450
<b>1700</b>	7981	8116	8251	8385	8520	8655
<b>1800</b>	8153	8295	8436	8577	8720	8861
<b>1900</b>	8328	8475	8623	8771	8918	9066
<b>2000</b>	8501	8655	8810			
<b>2100</b>	8676	8835	8995			
<b>2200</b>	8849	9015	9182			
<b>2300</b>	9022	9195	9368			
<b>2400</b>	9195	9375	9553			
<b>2500</b>	9368	9553	9740			
<b>2600</b>	9541	9733	9927			







[www.panelitech.pl](http://www.panelitech.pl)



**PANELTECH**<sup>®</sup>  
NOWOCZESNE BUDOWNICTWO