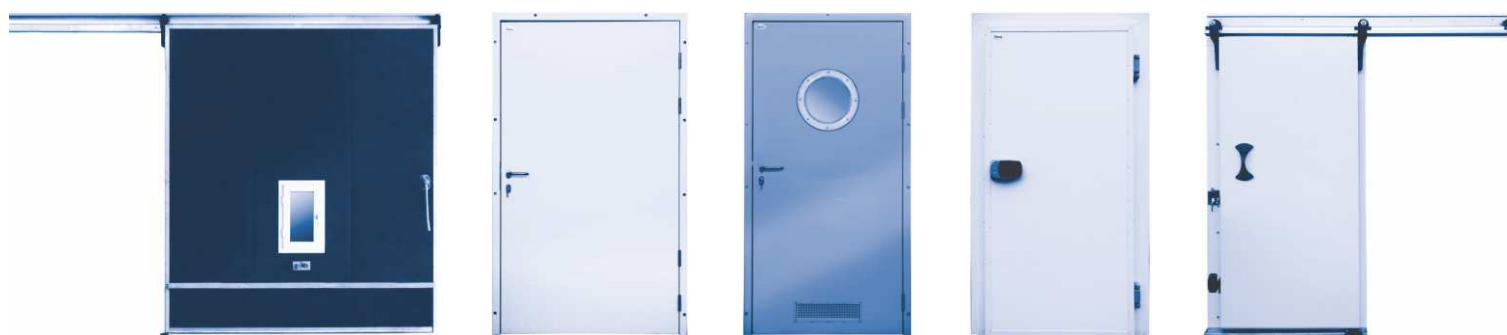


DRZWI PRZEMYSŁOWE

- DRZWI WAHADŁOWE
- DRZWI ROZWIERALNE UNIWERSALNE
- DRZWI ROZWIERALNE CHŁODNICZE/MROŹNICZE
- DRZWI PRZESUWNE CHŁODNICZE/MROŹNICZE
- DRZWI PRZESUWNE GAZOSZCZELNE



DRZWI ROZWIERALNE CHŁODNICZE I MROŹNICZE typ "DR"



PRZEZNACZENIE

Drzwi zawiasowe przeznaczone do komór chłodniczych lub zamrażalniczych w zakresie temperatur od -25°C do $+50^{\circ}\text{C}$. Konstrukcja drzwi sprawia, że są one bardzo mocne, trwałe oraz posiadają wysokie właściwości izolacyjne, ponieważ wypełnienie drzwi stanowi pianka poliuretanowa.

PŁAT DRZWIOWY

Drzwi rozwieralne "DR" produkowane są w trzech wersjach: w wersji (DRE i DRS) z płatem drzwiowym wykonanym z płyty warstwowej PUR w obramowaniu z ceownika oraz w wersji (DRK), gdzie płat drzwiowy wykonany jest z zagiętej kopertowo blachy i wypełniony silnie spienioną pianką poliuretanową o gęstości min $40\text{kg}/\text{m}^3$.

Dostępne grubości:

- 60, 80mm - drzwi chłodnicze (jednoskrzydłowe i dwuskrzydłowe)
- 100mm, 120mm - drzwi mroźnicze (jednoskrzydłowe)

Standardowe wykonanie poszycia drzwi w wykonaniu kopertowym:

- blacha nierdzewna-kwasoodporna (N) w gat. 1.4301, grubości 0,8mm, o powierzchni matowej 2B
- blacha stalowa (L) grubości 0,75mm, obustronnie ocynkowana, pokryta lakierem poliuretanowym w kolorze białym RAL 9010

Standardowe wykonanie poszycia drzwi w wykonaniu z płyty warstwowej PUR:

- blacha stalowa (L) grubości 0,5mm, obustronnie ocynkowana, pokryta organicznymi powłokami ochronnymi, odporna na korozję, zgodna z wymaganiami normy PN-EN 10346:2009

OŚCIEŻNICA

W drzwiach (DRK oraz DRS) profilowana wypełniona pianką poliuretanową, wykonana z blachy nierdzewnej-kwasoodpornej (N) w gat. 14301 lub z blachy stalowej (L), obustronnie ocynkowanej pokrytej lakierem poliuretanowym w kolorze białym RAL 9010.

W drzwiach mroźniczych system ogrzewania ościeżnicy oraz progu stanowi przewód grzewczy (230V, 40W/mb).

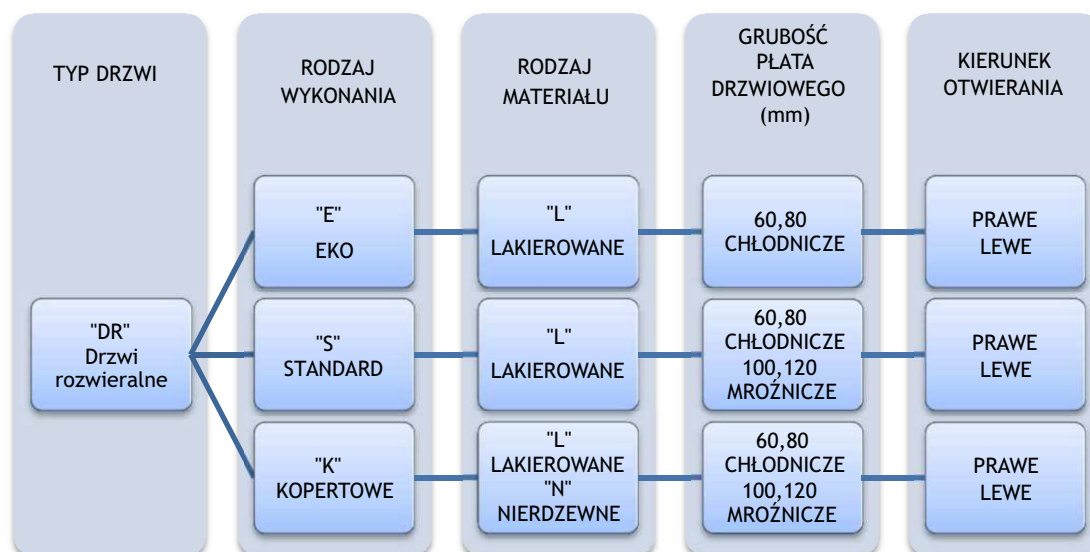
W drzwiach (DRE) ościeżnica w kształcie kątownika wykonana z blachy stalowej obustronnie ocynkowanej, pokrytej lakierem poliuretanowym w kolorze białym RAL 9010.

ZAWIASY

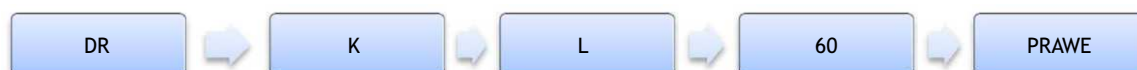
Zawiasy firmy FERMOD z opcją unoszenia drzwi podczas otwierania i zamykania, która eliminuje tarcie dolnej uszczelki.

OPCJE

- Niestandardowe wykonanie poszycia drzwi:
 - blacha nierdzewna-kwasoodporna (N) w gat. 1.4301, grubości 0,8mm, o powierzchni szlifowanej 4N lub mazerowanej
 - blacha stalowa (L) obustronnie ocynkowana, pokryta lakierem poliestrowym w kolorze innym niż biały RAL 9010
 - laminat poliestrowy PECOLIT w kolorze RAL 9016, z obramowaniem z blachy nierdzewnej-kwasoodpornej (N) w gat. 1.4301
- Możliwość wykonania drzwi z progiem lub bez progu (dolny element ościeżnicy zatopiony w posadzce)
- Przeszklenia:
 - okno okrągłe Ø280mm
 - okno o innym kształcie i wymiarze - na zapytanie
 - wykonanie otworu do samodzielnego przeszklenia
- Wykonanie drzwi w wersji pod kolejkę
- Obróbka blacharska światła otworu



Przykład zapytania/zamówienia:



DRK-L 60 - drzwi rozwieralne kopertowe chłodnicze, lakierowane, grubość płata drzwiowego 60mm, kierunek otwierania w prawo.

DRZWI ROZWIERALNE ECO DRE-L 60 T>0°C (CHŁODNICZE)

Charakterystyka:

- **płat drzwiowy** wykonany z płyty warstwowej PUR o grubości 60 mm
- **poszycie drzwi** - blacha stalowa obustronnie ocynkowana, pokryta lakierem poliesterowym w kolorze białym RAL 9010
- **obramowanie płata drzwiowego** - ceownik stalowy pokryty lakierem poliesterowym w kolorze białym RAL 9010
- **zamek** - FERMOD
- **zawiasy** - FERMOD
- **ościeżnica** - blacha stalowa w kształcie kątownika obustronnie ocynkowana, pokryta lakierem poliesterowym w kolorze białym RAL 9010

DRE-L 60 JEDNOSKRZYDŁOWE								
S \ H	1700	1800	1900	2000	2100	2200	2300	2400
700	1228	1246	1266	1285	1305	1324	1343	1363
800	1235	1255	1274	1294	1313	1332	1352	1371
900	1244	1263	1283	1301	1321	1341	1360	1379
1000	1260	1280	1300	1320	1340	1360	1379	1399
1100	1276	1297	1317	1338	1359	1378	1399	1419
1200	1360	1387	1415	1442	1470	1497	1525	1552
1300	1488	1522	1557	1592	1626	1660	1695	1729
1400	1496	1530	1564	1599	1634	1669	1703	1737
1500	1504	1538	1573	1607	1641	1676	1711	1746

DRE-L 60 DWUSKRZYDŁOWE						
S \ H	2000	2100	2200	2300	2400	2500
1400	2155	2190	2225	2259	2295	2330
1600	2170	2204	2240	2275	2310	2344
1800	2185	2220	2255	2289	2324	2360
2000	2217	2253	2289	2324	2361	2396
2200	2250	2286	2323	2360	2396	2433
2400	2517	2566	2616	2665	2715	2764
2600	2785	2847	2910	2971	3034	3095

DRZWI ROZWIERALNE STANDARD - LAKIEROWANE DRS-L 60 T>0°C (CHŁODNICZE)

Charakterystyka:

- **płat drzwiowy** wykonany z płyty warstwowej PUR o grubości 60 mm
- **poszycie drzwi** - blacha stalowa obustronnie ocynkowana, pokryta lakierem poliesterowym w kolorze białym RAL 9010
- **obramowanie płata drzwiowego** - ceownik stalowy pokryty lakierem poliesterowym w kolorze białym RAL 9010
- **zamek** - FERMOD
- **zawiasy** - FERMOD
- **ościeżnica nawierzchniowa** - profilowana zespolona, wykonana z blachy stalowej pokrytej lakierem poliesterowym w kolorze białym RAL 9010
- **element dolny**- ceownik wykonany z blachy nierdzewnej-kwasoodpornej gat. 1.4301

DRS-L 60 JEDNOSKRZYDŁOWE									
S \ H	1700	1800	1900	2000	2100	2200	2300	2400	2500
700	1 637	1 661	1 684	1 708	1 731	1 824	1 919	2 012	2 106
800	1 682	1 708	1 733	1 758	1 784	1 884	1 984	2 084	2 184
900	1 728	1 755	1 783	1 809	1 837	1 943	2 049	2 156	2 262
1000	1 774	1 803	1 832	1 861	1 890	2 002	2 115	2 228	2 340
1100	1 819	1 850	1 881	1 912	1 942	2 062	2 181	2 299	2 419
1200	1 858	1 892	1 925	1 958	1 992	2 122	2 251	2 381	2 510
1300	1 905	1 940	1 976	2 012	2 047	2 183	2 319	2 455	2 590
1400	1 952	1 989	2 027	2 064	2 101	2 244	2 386	2 529	2 672
1500	1 999	2 038	2 078	2 116	2 156	2 305	2 455	2 603	2 753

DRS-L 80 DWUSKRZYDŁOWE						
S \ H	2000	2100	2200	2300	2400	2500
1400	3111	3154	3197	3239	3282	3324
1600	3219	3266	3312	3358	3404	3450
1800	3327	3377	3427	3476	3526	3576
2000	3435	3488	3541	3595	3648	3701
2200	3542	3600	3657	3713	3771	3827
2400	3650	3711	3772	3833	3892	3953
2600	3758	3823	3887	3951	4015	4079

Opcje:

- **płat drzwiowy** w wykonaniu z płyty PUR o grubości 80 mm - dopłata 40 zł/m²
- **okno** o wymiarze 400 mm x 600 mm - dopłata 400 zł

DRZWI ROZWIERALNE KOPERTOWE - LAKIEROWANE DRK-L 60 T>0°C (CHŁODNICZE)

Charakterystyka:

- **płat drzwiowy** o grubości 60 mm wykonany z blachy zaginanej kopertowo
- **poszycie drzwi** - blacha stalowa obustronnie ocynkowana, pokryta lakierem poliesterowym w kolorze białym RAL 9010
- **wypełnienie płata drzwiowego** - pianka poliuretanowa o gęstości min. 40 kg/m³
- **zamek** - FERMOD
- **zawiasy** - FERMOD
- **ościeżnica nawierzchniowa** - profilowana zespolona, wykonana z blachy stalowej pokrytej lakierem poliesterowym w kolorze białym RAL 9010
- **element dolny** - ceownik wykonany z blachy nierdzewnej-kwasoodpornej gat. 1.4301

DRK-L 60 JEDNOSKRZYDŁOWE									
S \ H	1700	1800	1900	2000	2100	2200	2300	2400	2500
700	1815	1856	1898	1939	1981	2022	2063	2105	2147
800	1864	1892	1920	1949	2001	2054	2106	2159	2211
900	1913	1944	1973	2003	2058	2113	2167	2222	2276
1000	2045	2059	2074	2090	2255	2281	2308	2336	2363
1100	2218	2252	2287	2322	2357	2392	2427	2461	2496
1200	2230	2265	2301	2335	2371	2438	2466	2496	2524
1300	2306	2348	2389	2431	2473	2515	2548	2582	2616
1400	2355	2396	2436	2477	2518	2559	2587		
1500	2405	2448	2491	2533	2576	2619			

DRK-L 80 DWUSKRZYDŁOWE						
S \ H	2000	2100	2200	2300	2400	2500
1400	3487	3530	3572	3613	3656	3698
1500	3523	3581	3638	3696	3754	3811
1600	3559	3632	3705	3778	3851	3924
1700	3631	3700	3784	3868	3952	4036
1800	3702	3768	3863	3959	4054	4150
1900	3773	3836	3943	4049	4156	4263
2000	3845	3904	4022	4140	4257	4375
2100	3867	3972	4084	4196	4308	4489
2200	3888	4039	4146	4252	4359	
2300	3900	4105	4288	4309	4410	
2400	3911	4171	4431			
2500	3922	4237	4574			

Opcje:

- **płat drzwiowy** o grubości 80 mm - dopłata 80 zł/m²
- **okno** o wymiarze 400 x 600 mm - dopłata 400 zł
- **drzwi** w kolorze innym niż RAL 9010 - dopłata 200 zł/m²

DRZWI ROZWIERALNE KOPERTOWE - NIERDZEWNE DRK-N 60 T>0°C (CHŁODNICZE)

Charakterystyka:

- płat drzwiowy o grubości 60 mm wykonany z blachy zaginanej kopertowo
- poszycie drzwi - blacha nierdzewna-kwasoodporna gat. 1.4301 o powierzchni matowej 2B lub powierzchni szlifowanej 4N (OPCJA)
- wypełnienie płata drzwiowego - pianka poliuretanowa o gęstości min. 40 kg/m³
- zamek - FERMOD
- zawiasy - FERMOD
- ościeżnica nawierzchniowa - profilowana zespolona, wykonana z blachy nierdzewnej-kwasoodpornej gat. 1.4301 o powierzchni matowej 2B lub powierzchni szlifowanej 4N (OPCJA)
- element dolny - ceownik wykonany z blachy nierdzewnej-kwasoodpornej gat. 1.4301

DRK-N 60 JEDNOSKRZYDŁOWE									
S \ H	1700	1800	1900	2000	2100	2200	2300	2400	2500
700	2414	2422	2484	2546	2609	2671	2734	2795	2850
800	2503	2564	2625	2687	2745	2803	2859	2917	2975
900	2590	2654	2718	2781	2845	2909	2973	3035	3099
1000	2707	2783	2858	2934	3001	3063	3125	3186	3248
1100	2878	2952	3024	3098	3170	3243	3316	3389	3463
1200	2967	3060	3151	3243	3336	3413	3479	3544	3610
1300	3121	3212	3302	3394	3485	3576	3658	3739	3820
1400	3239	3330	3420	3510	3600	3691	3756	/	/
1500	3357	3447	3536	3626	3716	3805	/	/	/

DRK-N 80 DWUSKRZYDŁOWE						
S \ H	2000	2100	2200	2300	2400	2500
1400	4537	4677	4815	4954	5092	5231
1500	4612	4750	4888	5026	5164	5303
1600	4686	4823	4961	5099	5237	5374
1700	4833	4951	5093	5235	5377	5518
1800	4981	5080	5225	5370	5516	5662
1900	5130	5208	5357	5507	5656	5805
2000	5277	5335	5489	5642	5796	5949
2100	5425	5463	5559	5712	5866	6093
2200	5573	5591	5629	5782	5935	/
2300	5647	5733	5828	5852	6006	/
2400	5721	5875	6028	/	/	/
2500	5795	6016	6228	/	/	/

Opcje:

- płat drzwiowy o grubości 80 mm - dopłata 80 zł/m²
- okno o wymiarze 400 x 600 mm - dopłata 400 zł
- drzwi w wykonaniu mazerowanym - dopłata 16%

DRZWI ROZWIERALNE STANDARD - LAKIEROWANE DRS-L 100 T>-25°C (MROŹNICZE)

Charakterystyka:

- **płat drzwiowy** wykonany z płyty warstwowej PUR o grubości 100 mm
- **poszycie drzwi** - blacha stalowa obustronnie ocynkowana, pokryta lakierem poliestrowym w kolorze białym RAL 9010
- **obramowanie płata drzwiowego** - ceownik stalowy pokryty lakierem poliestrowym w kolorze białym RAL 9010
- **zamek** - FERMOD
- **zawiasy** - FERMOD
- **ościeżnica nawierzchniowa** - profilowana zespolona, ogrzewana z szybkowymiennym kablem grzewczym, wykonana z blachy stalowej pokrytej lakierem poliestrowym w kolorze białym RAL 9010
- **element dolny** - ceownik wykonany z blachy nierdzewnej-kwasoodpornej gat. 1.4301

DRS-L 100 JEDNOSKRZYDŁOWE									
S \ H	1700	1800	1900	2000	2100	2200	2300	2400	2500
700	2159	2190	2221	2252	2283	2361	2441	2520	2599
800	2222	2264	2306	2348	2391	2453	2516	2578	2641
900	2284	2337	2391	2444	2498	2544	2590	2636	2682
1000	2347	2392	2438	2484	2531	2592	2653	2715	2777
1100	2421	2461	2501	2540	2580	2660	2739	2819	2899
1200	2448	2499	2549	2601	2651	2720	2788	2856	2925
1300	2474	2536	2599	2661	2723	2798	2874	2951	
1400	2577	2642	2708	2773	2838	2895	2952		
1500	2680	2749	2817	2885	2954	2983			

Opcje:

- **płat drzwiowy** w wykonaniu z płyty PUR o grubości 120 mm - dopłata 40 zł/m²
- **okno** o wymiarze 400 mm x 600 mm - dopłata 400 zł

DRZWI ROZWIERALNE KOPERTOWE - LAKIEROWANE DRK-L 100 T>-25°C (MROŹNICZE)

Charakterystyka:

- **płat drzwiowy** o grubości 100 mm wykonany z blachy zaginanej kopertowo
- **poszycie drzwi** - blacha stalowa obustronnie ocynkowana, pokryta lakierem
- poliestrowym w kolorze białym RAL 9010
- **wypełnienie płata drzwiowego** - pianka poliuretanowa o gęstości min. 40 kg/m³
- **zamek** - FERMOD
- **zawiasy** - FERMOD
- **ościeżnica nawierzchniowa** - profilowana zespolona, ogrzewana z szybkowymiennym kablem grzewczym, wykonana z blachy stalowej pokrytej lakierem poliestrowym w kolorze białym RAL 9010
- **element dolny** - ceownik wykonany z blachy nierdzewnej-kwasoodpornej gat. 1.4301

DRK-L 100 JEDNOSKRZYDŁOWE									
S \ H	1700	1800	1900	2000	2100	2200	2300	2400	2500
700	2369	2411	2452	2493	2534	2575	2616	2657	2698
800	2444	2489	2533	2577	2621	2665	2709	2754	2798
900	2519	2567	2613	2661	2708	2756	2803	2851	2898
1000	2638	2702	2765	2828	2966	3026	3048	3050	3052
1100	2758	2810	2862	2914	3043	3046	3087	3147	3208
1200	2878	2943	3007	3071	3136	3193	3250	3307	3363
1300	2964	3027	3091	3155	3219	3284	3326	3369	
1400	3048	3114	3179	3244	3309	3374	3413		
1500	3134	3200	3266	3333	3398	3464			

Opcje:

- **płat drzwiowy** o grubości 120 mm - dopłata 80 zł/m²
- **okno** o wymiarze 400 x 600 mm - dopłata 400 zł
- **drzwi** w kolorze innym niż RAL 9010 - dopłata 200 zł/m²

DRZWI ROZWIERALNE KOPERTOWE - NIERDZEWNE DRK-N 100 T>-25°C (MROŹNICZE)

Charakterystyka:

- **płat drzwiowy** o grubości 100 mm wykonany z blachy zaginanej kopertowo
- **poszycie drzwi** - blacha nierdzewna-kwasoodporna gat. 1.4301 o powierzchni matowej 2B lub powierzchni szlifowanej 4N (OPCJA)
- **wypełnienie płata drzwiowego** - pianka poliuretanowa o gęstości min. 40Kg/m³
- **zamek** - FERMOD
- **zawiasy** - FERMOD
- **ościeżnica nawierzchniowa** - profilowana zespolona, ogrzewana z szybkowymiennym kablem grzewczym, wykonana z blachy kwasoodpornej gat. 1.4301 o powierzchni matowej 2B lub powierzchni szlifowanej 4N (OPCJA)
- **element dolny** - ceownik wykonany z blachy nierdzewnej-kwasoodpornej gat. 1.4301

DRK-N 100 JEDNOSKRZYDŁOWE									
S \ H	1700	1800	1900	2000	2100	2200	2300	2400	2500
700	3166	3246	3326	3406	3487	3567	3647	3727	3807
800	3288	3371	3453	3536	3624	3712	3800	3888	3976
900	3409	3498	3587	3677	3770	3864	3957	4051	4144
1000	3595	3699	3802	3906	3998	4107	4217	4326	4436
1100	3663	3751	3839	3927	4015	4156	4297	4439	4580
1200	3843	3943	4042	4142	4242	4341	4515	4689	4862
1300	3964	4069	4174	4279	4384	4489	4583	4693	
1400	4085	4196	4306	4416	4526	4636	4823		
1500	4206	4322	4437	4553	4669	4784			

Opcje:

- **płat drzwiowy** o grubości 120 mm - dopłata 80 zł/m²
- **okno** o wymiarze 400 x 600 mm - dopłata 400 zł
- **drzwi** w wykonaniu mazerowanym - dopłata 16%

DRZWI ROZWIERALNE KOPERTOWE ZLICOWANE - LAKIEROWANE DRKZ-L 80 T>0°C (CHŁODNICZE)

Charakterystyka:

- **płat drzwiowy** o grubości 80 mm wykonany z blachy zaginanej kopertowo
- **poszycie drzwi** - blacha stalowa obustronnie ocynkowana, pokryta lakierem poliesterowym w kolorze białym RAL 9010
- **wypełnienie płata drzwiowego** - pianka poliuretanowa o gęstości min. 40Kg/m³
- **zamek** - FERMOD
- **zawiasy** - RAHRBACH
- **ościeżnica zlicowana z zewnętrzną powierzchnią ściany** - profilowana zespolona, wykonana z blachy stalowej pokrytej lakierem poliesterowym w kolorze białym RAL 9010
- **element dolny** - ceownik wykonany z blachy nierdzewnej - kwasoodpornej gat. 1.4301

DRKZ-L 80 JEDNOSKRZYDŁOWE									
S \ H	1700	1800	1900	2000	2100	2200	2300	2400	2500
700	2269	2320	2373	2424	2476	2527	2579	2632	2683
800	2330	2365	2400	2436	2502	2567	2633	2699	2764
900	2391	2430	2467	2504	2572	2641	2709	2777	2845
1000	2556	2574	2593	2612	2818	2852	2885	2920	2954
1100	2772	2815	2859	2902	2947	2990	3033	3077	3120
1200	2788	2831	2876	2919	2964	3048	3083	3120	3155
1300	2882	2935	2986	3038	3091	3143	3185		

DRKZ-L 80 DWUSKRZYDŁOWE						
S \ H	2000	2100	2200	2300	2400	2500
1400	4185	4236	4286	4336	4387	4437
1500	4228	4298	4366	4435	4504	4573
1600	4271	4358	4446	4533	4621	4709
1700	4357	4441	4540	4642	4743	4844
1800	4443	4522	4636	4751	4865	4980
1900	4528	4603	4731	4859	4987	5116
2000	4614	4685	4826	4968	5109	5250
2100	4640	4766	4901	5035	5170	5386
2200	4666	4847	4975	5103	5231	
2300	4680	4926	5146	5171	5292	
2400	4693	5005	5318			
2500	4707	5084	5489			

Opcje:

- okno o wymiarze 400 x 600 mm - dopłata 400 zł
- drzwi w kolorze innym niż RAL 9010 - dopłata 200 zł/m²

DRZWI ROZWIERALNE KOPERTOWE ZLICOWANE - NIERDZEWNE DRKZ-N 80 T>0°C (CHŁODNICZE)

Charakterystyka:

- **płat drzwiowy** o grubości 80 mm wykonany z blachy zaginanej kopertowo
- **poszycie drzwi** - blacha nierdzewna-kwasoodporna gat. 1.4301 o powierzchni matowej 2B lub powierzchni szlifowanej 4N (OPCJA)
- **wypełnienie płata drzwiowego** - pianka poliuretanowa o gęstości min. 40Kg/m³
- **zamek** - FERMOD
- **zawiasy** - RAHRBACH
- **ościeżnica zlicowana z zewnętrzną powierzchnią ściany** - profilowana zespolona, wykonana z blachy nierdzewnej-kwasoodpornej gat. 1.4301 o powierzchni matowej 2B lub powierzchni szlifowanej 4N (OPCJA)
- **element dolny** - ceownik wykonany z blachy nierdzewnej -kwasoodpornej gat. 1.4301

DRKZ-N 80 JEDNOSKRZYDŁOWE									
S \ H	1700	1800	1900	2000	2100	2200	2300	2400	2500
700	3018	3027	3105	3183	3261	3338	3417	3494	3563
800	3129	3205	3282	3359	3431	3503	3574	3646	3718
900	3238	3318	3398	3476	3556	3636	3716	3794	3874
1000	3384	3479	3573	3668	3752	3829	3906	3982	4059
1100	3482	3571	3659	3748	3836	3925	4012	4101	4190
1200	3590	3702	3813	3925	4036	4129	4209	4288	4368
1300	3776	3886	3996	4106	4217	4327	4426		

DRKZ-N 80 DWUSKRZYDŁOWE						
S \ H	2000	2100	2200	2300	2400	2500
1400	5263	5425	5585	5746	5907	6068
1500	5350	5510	5670	5830	5991	6151
1600	5436	5595	5755	5914	6075	6234
1700	5607	5743	5908	6072	6237	6401
1800	5778	5893	6060	6229	6398	6567
1900	5796	5885	6053	6222	6391	6560
2000	5963	6029	6202	6375	6550	6723
2100	6130	6174	6282	6455	6628	6885
2200	6298	6318	6360	6534	6707	
2300	6381	6478	6586	6612	6786	
2400	6465	6639	6812			
2500	6548	6798	7038			

Opcje:

- okno o wymiarze 400 x 600 mm - dopłata 400 zł
- drzwi w wykonaniu mazerowanym - dopłata 16%

DRZWI ROZWIERALNE KOPERTOWE ZLICOWANE - LAKIEROWANE DRKZ-L 100 T>-25°C (MROŹNICZE)

Charakterystyka:

- **płat drzwiowy** o grubości 100 mm wykonany z blachy zaginanej kopertowo
- **poszycie drzwi** - blacha stalowa obustronnie ocynkowana, pokryta lakierem poliesterowym w kolorze białym RAL 9010
- **wypełnienie płata drzwiowego** - pianka poliuretanowa o gęstości min. 40Kg/m³
- **zamek** - FERMOD
- **zawiasy** - RAHRBACH
- **ościeżnica zlicowana z zewnętrzną powierzchnią ściany** - profilowana zespolona, ogrzewana z szyb-kowymiennym kablem grzewczym, wykonana z blachy stalowej pokrytej lakierem poliesterowym w kolorze białym RAL 9010
- **element dolny** - ceownik wykonany z blachy nierdzewnej - kwasoodpornej gat. 1.4301

DRKZ-L 100 JEDNOSKRZYDŁOWE									
S \ H	1700	1800	1900	2000	2100	2200	2300	2400	2500
700	2843	2893	2942	2991	3040	3089	3140	3189	3238
800	2933	2987	3039	3092	3146	3198	3251	3305	3358
900	3022	3080	3136	3194	3250	3307	3364	3421	3477
1000	3166	3243	3318	3393	3559	3632	3658	3660	3663
1100	3310	3372	3434	3496	3652	3656	3705	3777	3850
1200	3453	3531	3609	3686	3763	3832	3900	3968	4035
1300	3556	3633	3710	3786	3863	3941	3991		

Opcje:

- okno o wymiarze 400 x 600 mm - dopłata 400 zł
- drzwi w kolorze innym niż RAL 9010 - dopłata 200 zł/m²

DRZWI ROZWIERALNE KOPERTOWE ZLICOWANE - NIERDZEWNE DRKZ-N 100 T>-25°C (MROŹNICZE)

Charakterystyka:

- **płat drzwiowy** o grubości 100 mm wykonany z blachy zaginanej kopertowo
- **poszycie drzwi** - blacha nierdzewna-kwasoodporna gat. 1.4301 o powierzchni matowej 2B lub powierzchni szlifowanej 4N (OPCJA)
- **wypełnienie płata drzwiowego** - pianka poliuretanowa o gęstości min. 40Kg/m³
- **zamek** - FERMOD
- **zawiasy** - RAHRBACH
- **ościeżnica zlicowana z zewnętrzną powierzchnią ściany** - ogrzewana z szybkowymiennym kablem grzewczym, wykonana z blachy kwasoodpornej gat. 1.4301 o powierzchni matowej 2B lub powierzchni szlifowanej 4N (OPCJA)
- **element dolny** - ceownik wykonany z blachy nierdzewnej -kwasoodpornej gat. 1.4301

DRKZ-N 100 JEDNOSKRZYDŁOWE									
S \ H	1700	1800	1900	2000	2100	2200	2300	2400	2500
700	3704	3798	3892	3986	4079	4173	4267	4360	4454
800	3847	3944	4040	4137	4240	4343	4446	4549	4652
900	3989	4093	4197	4302	4411	4521	4630	4740	4849
1000	4206	4328	4448	4570	4677	4806	4934	5061	5190
1100	4286	4389	4492	4595	4697	4863	5028	5194	5358
1200	4496	4613	4730	4846	4963	5079	5282	5486	5689
1300	4638	4761	4883	5006	5130	5252	5362		

Opcje:

- **płat drzwiowy** o grubości 120 mm - dopłata 80 zł/m²
- **okno** o wymiarze 400 x 600 mm - dopłata 400 zł
- **drzwi** w wykonaniu mazerowanym - dopłata 16%



DRZWI PRZESUWNE CHŁODNICZE I MROŹNICZE typ "DP"

PRZEZNACZENIE

Drzwi przeznaczone do komór chłodniczych lub zamrażalniczych w zakresie temperatur od -25°C do $+50^{\circ}\text{C}$. Konstrukcja drzwi sprawia, że są one bardzo mocne, trwałe oraz posiadają wysokie właściwości izolacyjne, ponieważ wypełnienie drzwi stanowi pianka poliuretanowa.

Typ DP - lekkie, do 120 kg

Typ DP - ciężkie, powyżej 120 kg

PŁAT DRZWIOWY

Drzwi przesuwne "DP" produkowane są w dwóch wersjach: w wersji (DPS) z płatem drzwiowym wykonanym z płyty warstwowej PUR w obramowaniu z ceownika oraz w wersji (DPK) gdzie płat drzwiowy wykonany z zagiętej kopertowo blachy i wypełniony silnie spienioną pianką poliuretanową o gęstości min. 40 kg/m^3 .

Dostępne grubości:

- 60mm, 80mm - drzwi chłodnicze
- 100mm, 120mm - drzwi mroźnicze

Standardowe wykonanie poszycia drzwi w wykonaniu kopertowym:

- blacha nierdzewna-kwasoodporna (N) gat. 1.4301, grubości 0,8mm, o powierzchni matowej 2B
- blacha stalowa (L) grubości 0,75mm, obustronnie ocynkowana, pokryta lakierem poliuretanowym w kolorze białym (RAL 9010)

Standardowe wykonanie poszycia drzwi w wykonaniu z płyty warstwowej PUR:

- blacha stalowa (L) grubości 0,5mm, obustronnie ocynkowana, pokryta organicznymi powłokami ochronnymi, odporna na korozję, zgodna z wymaganiami normy PN-EN 10346:2009

Płat drzwiowy wyposażony w uszczelkę firmy FERMOD (F)

OŚCIEŹNICA

W drzwiach ("DPS" oraz "DPK") profilowana wypełniona pianką poliuretanową. Wykonana z blachy nierdzewnej-kwasoodpornej (N) gat. 14301 lub z blachy stalowej (L), obustronnie ocynkowanej pokrytej lakierem poliuretanowym w kolorze RAL9010.

W drzwiach mroźniczych system ogrzewania ościeżnicy oraz progu stanowi przewód grzewczy (230V, 40W/mb).

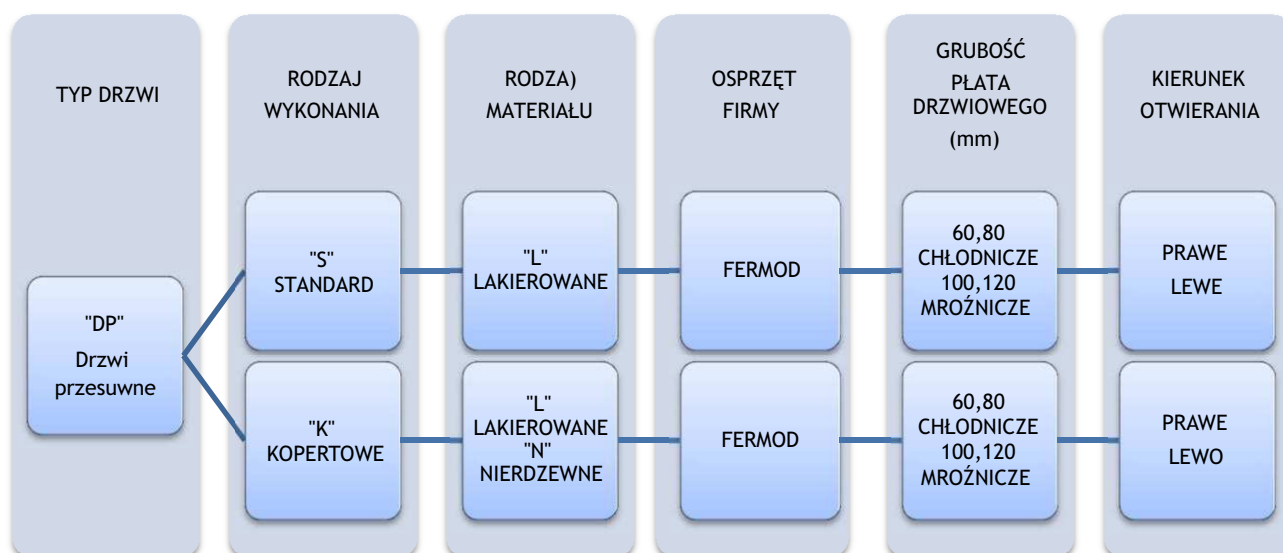
Zamek firmy FERMOD (F). Zamki wyposażone są w wkładkę patentową z możliwością awaryjnego otwierania od wewnątrz zamkniętych drzwi (zamek bezpieczny).

ZAWIESZENIE

- zawieszenie firmy FERMOD (F) - szyna jezdna aluminiowa - typ lekki
- zawieszenie firmy FERMOD (F) - szyna jezdna stalowa ocynkowana lub nierdzewna - typ ciężki

OPCJE

- Niestandardowe wykonanie poszycia drzwi:
 - blacha nierdzewna-kwasoodporna gat. 1.4301, grubości 0,8mm, o powierzchni szlifowanej 4N lub mazerowanej
 - blacha stalowa obustronnie ocynkowana, pokryta lakierem poliesterowym w kolorze innym niż biały (RAL 9010)
 - laminat poliesterowy PECOLIT w kolorze RAL 9016, z obramowaniem z blachy nierdzewnej-kwasoodpornej (N) gat. 1.4301
- możliwość wykonania drzwi z progiem lub bez progu (dolny element ościeżnicy zatopiony w posadzce)
- wykonanie drzwi w wersji pod kolejkę
- zastosowanie automatyki otwierania marki FERMOD (F)
- Przeszklenia:
 - okno okrągłe Ø280 mm
 - okno o innym kształcie i wymiarze - na zapytanie
- Wykonanie drzwi w wersji pod kolejkę
- Obróbka blacharska światła otworu



Przykład zapytania/zamówienia:



DPK-NF 60 - drzwi przesuwne kopertowe chłodnicze, nierdzewne, osprzęt firmy FERMOD, grubość płyty drzwiowej 60 mm, kierunek otwierania w prawo.

DRZWI PRZESUWNE STANDARD - LAKIEROWANE - OSPRZĘT FERMOD DPS-LF 60 T>0°C (CHŁODNICZE)

Charakterystyka:

- płał drzwiowy wykonany z płyty warstwowej PUR o grubości 60 mm
- poszycie drzwi - blacha stalowa obustronnie ocynkowana, pokryta lakierem poliesterowym w kolorze białym RAL 9010
- obramowanie płał drzwiowego - ceownik wykonany z blachy nierdzewnej-kwasoodpornej gat 1.4301
- ościeżnica nawierzchniowa - profilowana zespolona, wykonana z blachy stalowej pokrytej lakierem poliesterowym w kolorze białym RAL 9010
- osprzęt - aluminiowy firmy FERMOD
- element dolny - ceownik wykonany z blachy nierdzewnej-kwasoodpornej gat. 1.4301

DPS-LF 60 JEDNOSKRZYDŁOWE								
S \ H	1800	1900	2000	2100	2200	2300	2400	2500
800	3629	3655	3682	3708	3736	3762	3788	3816
900	3680	3709	3739	3768	3797	3826	3856	3884
1000	3731	3763	3795	3827	3858	3890	3922	3953
1100	4112	4146	4180	4214	4248	4282	4316	4351
1200	4162	4200	4236	4272	4310	4346	4382	4419
1300	4268	4308	4346	4386	4424	4464	4502	4542
1400	4374	4414	4456	4498	4540	4582	4622	4664
1500	4483	4527	4571	4615	4659	4703	4747	4791
1600	4591	4639	4685	4731	4777	4825	4871	4917
1700	5072	5122	5170	5220	5268	5317	5366	5415
1800	5124	5176	5227	5278	5330	5381	5433	5484
1900	5256	5310	5364	5418	5458	5500	5542	5584
2000	5387	5444	5500	5556	5612	5669	5726	5782

S \ H	2500	2600	2700	2800	3000	3200	3400	3600	3800	4000
1500	4791	4893	4951	5011	5069	5159	5250	5341	5432	5522
1600	4917	5179	5240	5302	5365	5458	5553	5647	5742	5836
1700	5415	5464	5530	5595	5661	5759	5856	5954	6052	6150
1800	5484	5535	5605	5673	5741	5844	5947	6050	6153	6256
1900	5584	5607	5678	5751	5822	5930	6038	6146	6254	6361
2000	5782	5838	5915	5992	6069	6182	6294	6408	6520	6633
2200	5925	6002	6078	6155	6232	6354	6477	6599	6722	7966
2400	6227	6332	6436	6540	6644	6749	6852	6956	8277	8416
2600	6381	6470	6559	6648	6738	6977	7217	8594	8730	8866
2800	6877	6984	7091	7197	7304	7411	8632	8807	8984	9159
3000	7124	7225	7326	7428	7530	8834	8988	9143	9298	9453

Ceny pogrubione dotyczą drzwi z systemem ciężkim

Opcje:

- płał drzwiowy w wykonaniu z płyty warstwowej PUR o grubości 80 mm - dopłata 40 zł/m²
- okno o wymiarze 400 x 600 mm - dopłata 400 zł
- zamek z wkładką patentową z możliwością otwarcia od wewnątrz - dopłata 600 zł
- wspomaganie otwierania dla drzwi lekkich - dopłata 600 zł (dla drzwi ciężkich wliczone w cenę)

DRZWI PRZESUWNE STANDARD - LAKIEROWANE - OSPRZĘT FERMOD DPS-LF 100 T>-25°C (MROŹNICZE)

Charakterystyka:

- płat drzwiowy wykonany z płyty warstwowej PUR o grubości 100 mm
- poszycie drzwi - blacha stalowa obustronnie ocynkowana, pokryta lakierem poliesterowym w kolorze białym RAL 9010
- obramowanie płata drzwiowego - ceownik wykonany z blachy nierdzewnej-kwasoodpornej gat 1.4301
- ościeżnica nawierzchniowa - profilowana zespolona, ogrzewana z szybkowymiennym kablem grzewczym, wykonana z blachy stalowej pokrytej lakierem poliesterowym w kolorze białym RAL 9010
- osprzęt - aluminiowy firmy FERMOD
- element dolny - ceownik wykonany z blachy nierdzewnej-kwasoodpornej gat. 1.4301

DPS-LF 100 JEDNOSKRZYDŁOWE									
S \ H	1800	1900	2000	2100	2200	2300	2400	2500	
800	4088	4128	4169	4210	4245	4280	4314	4349	
900	4148	4190	4232	4274	4313	4352	4390	4430	
1000	4209	4252	4294	4338	4381	4424	4467	4510	
1100	4620	4706	4731	4756	4803	4848	4894	4939	
1200	4681	4729	4777	4826	4874	4923	4971	5019	
1300	4797	4828	4859	4890	4956	5023	5089	5156	
1400	4915	4969	5023	5077	5130	5184	5237	5291	
1500	5029	5085	5143	5199	5256	5312	5368	5425	
1600	5144	5203	5262	5322	5381	5440	5499	5558	
1700	5639	5700	5763	5825	5886	5949	6010	6073	
1800	5699	5764	5829	5894	5959	6023	6087	6152	
1900	5844	5911	5980	6047	6114	6182	6249	6316	
2000	5990	6060	6129	6200	6270	6340	6411	6481	

S \ H	2500	2600	2700	2800	3000	3200	3400	3600	3800	4000
1500	5425	5535	5611	5686	5762	5875	5987	6101	6214	6327
1600	5558	5834	5914	5993	6072	6191	6310	6428	6546	6665
1700	6073	6135	6217	6300	6382	6507	6631	6755	6879	7003
1800	6152	6226	6310	6393	6477	6606	6735	6865	6995	7124
1900	6316	6300	6390	6480	6570	6705	6840	6975	7110	7245
2000	6481	6551	6645	6739	6832	6887	6941	6996	7051	7105
2200	6641	6735	6830	6925	7019	7101	7182	7263	7344	8911
2400	6965	7068	7169	7270	7371	7371	7615	7858	9214	9385
2600	7337	7446	7555	7664	7774	7946	8119	9529	9694	9860
2800	7549	7678	7808	7937	8065	8194	9564	9770	9976	10182
3000	7978	8060	8141	8304	8466	9759	9946	10131	10317	10504

Ceny pogrubione dotyczą drzwi z systemem ciężkim

Opcje:

- płat drzwiowy w wykonaniu z płyty warstwowej PUR o grubości 120 mm- dopłata 40 zł/m²
- okno o wymiarze 400 x 600 mm - dopłata 400 zł
- zamek z wkładką patentową z możliwością otwarcia od wewnątrz - dopłata 600 zł
- wspomaganie otwierania dla drzwi lekkich - dopłata 600 zł (dla drzwi ciężkich wliczone w cenę)

DRZWI PRZESUWNE KOPERTOWE - LAKIEROWANE - OSPRZĘT FERMOD DPK-LF 60 T>0°C (CHŁODNICZE)

Charakterystyka:

- **płat drzwiowy** o grubości 60 mm wykonany z blachy zaginanej kopertowo
- **poszycie drzwi** - blacha stalowa obustronnie ocynkowana, pokryta lakierem poliesterowym w kolorze białym RAL 9010
- **wypełnienie płata drzwiowego** - pianka poliuretanowa o gęstości min. 40 kg/m³
- **ościeżnica nawierzchniowa** - profilowana zespolona, wykonana z blachy stalowej pokrytej lakierem poliesterowym w kolorze białym RAL 9010
- **osprzęt** - aluminiowy firmy FERMOD
- **element dolny** - ceownik wykonany z blachy nierdzewnej-kwasoodpornej gat. 1.4301

DPK-LF 60 JEDNOSKRZYDŁOWE								
S \ H	1800	1900	2000	2100	2200	2300	2400	2500
800	3930	3955	3980	4006	4031	4057	4082	4107
900	3979	4007	4035	4062	4090	4117	4145	4172
1000	4029	4059	4089	4118	4148	4178	4206	4236
1100	4181	4213	4245	4278	4310	4343	4375	4408
1200	4332	4368	4403	4438	4474	4509	4544	4580
1300	4437	4473	4510	4547	4584	4620	4656	4693
1400	4541	4555	4569	4583	4597	4667	4737	4807
1500	4642	4687	4732	4777	4821	4866	4911	4956
1600	4744	4786	4829	4872	4914	4988	5061	5104
1700	5107	5157	5206	5255	5304	5353	5401	5451
1800	5471	5518	5564	5611	5658	5705	5752	5798
1900	5597	5646	5695	5744	5792	5841	5890	5939
2000	5723	5783	5842	5901	5961	6021	6080	6479

S \ H	2500	2600	2700	2800	3000
1500	4956	5000	5143	5286	5428
1600	5104	5252	5302	5400	5499
1700	5451	5755	5861	6042	7539
1800	5798	6010	6221	7562	7595
1900	5939	7360	7528	7618	7708
2000	6479	7546	7697	7813	7931
2200	7602	7734	7864	8010	8156
2400	8512	8730	8946	8969	8992

Ceny pogrubione dotyczą drzwi z systemem ciężkim

Opcje:

- **płat drzwiowy** o grubości 80 mm - dopłata 80 zł/m²
- **okno** o wymiarze 400 x 600 mm - dopłata 400 zł
- **zamek** z wkładką patentową z możliwością otwarcia od wewnątrz - dopłata 600 zł
- **drzwi** w kolorze innym niż RAL 9010 - dopłata 200 zł/m²
- **wspomaganie otwierania** dla drzwi lekkich - dopłata 600 zł (dla drzwi ciężkich wliczone w cenę)

DRZWI PRZESUWNE KOPERTOWE - LAKIEROWANE - OSPRZĘT FERMOD DPK-LF 100 T>-25°C (MROŹNICZE)

Charakterystyka:

- **płat drzwiowy** o grubości 100 mm wykonany z blachy zaginanej kopertowo
- **poszycie drzwi** - blacha stalowa obustronnie ocynkowana, pokryta lakierem poliesterowym w kolorze białym RAL 9010
- **wypełnienie płata drzwiowego** - pianka poliuretanowa o gęstości min. 40 kg/m³
- **ościeżnica nawierzchniowa** - profilowana zespolona, ogrzewana z szybkowymiennym kablem grzewczym wykonana z blachy stalowej pokrytej lakierem poliesterowym w kolorze białym RAL 9010
- **osprzęt** - aluminiowy firmy FERMOD
- **element dolny** - ceownik wykonany z blachy nierdzewnej-kwasoodpornej gat. 1.4301

DPK-LF 100 JEDNOSKRZYDŁOWE								
S \ H	1800	1900	2000	2100	2200	2300	2400	2500
800	4642	4681	4720	4760	4799	4838	4878	4917
900	4766	4808	4849	4891	4933	4975	5016	5058
1000	4889	4934	4978	5022	5067	5112	5156	5201
1100	4949	4994	5041	5088	5135	5182	5229	5276
1200	5007	5056	5105	5154	5204	5253	5302	5351
1300	5296	5353	5409	5466	5523	5580	5637	5694
1400	5584	5649	5714	5779	5843	5908	5973	6038
1500	5669	5734	5798	5863	5928	5992	6057	6122
1600	5754	5819	5883	5948	6012	6076	6141	6205
1700	5839	5904	5968	6033	6097	6161	6225	6289
1800	6088	6154	6218	6283	6349	6414	6479	6545
1900	6233	6305	6377	6449	6521	6592	6664	6736
2000	6379	6434	6489	6598	6708	6818	6928	7327

S \ H	2500	2600	2700	2800	3000
1500	6037	6065	6093	6121	6259
1600	6137	6141	6146	6221	6298
1700	6289	6392	6494	6513	8599
1800	6545	6635	6726	8727	8758
1900	6736	8564	8665	8766	8868
2000	7327	8900	9008	9117	9225
2200	9121	9237	9353	9467	9583
2400	9949	10077	10206	10335	10464

Ceny pogrubione dotyczą drzwi z systemem ciężkim

Opcje:

- **płat drzwiowy** o grubości 120 mm - dopłata 80 zł/m²
- **okno** o wymiarze 400 x 600 mm - dopłata 400 zł
- **zamek** z wkładką patentową z możliwością otwarcia od wewnątrz - dopłata 600 zł
- **drzwi** w kolorze innym niż RAL 9010 - dopłata 200 zł/m²
- **wspomaganie otwierania** dla drzwi lekkich - dopłata 600 zł (dla drzwi ciężkich wliczone w cenę)

DRZWI PRZESUWNE KOPERTOWE - NIERDZEWNE - OSPRZĘT FERMOD DPK-NF 60 T>0°C (CHŁODNICZE)

Charakterystyka:

- **płat drzwiowy** o grubości 60 mm wykonany z blachy zaginanej kopertowo
- **poszycie drzwi** - blacha nierdzewna-kwasoodporna gat. 1.4301 o powierzchni matowej 2B lub powierzchni szlifowanej 4N (OPCJA)
- **wypełnienie płata drzwiowego** - pianka poliuretanowa o gęstości min. 40Kg/m³
- **ościeżnica nawierzchniowa** - profilowana zespolona, wykonana z blachy nierdzewnej-kwasoodpornej gat. 1.4301 o powierzchni matowej 2B lub powierzchni szlifowanej 4N (OPCJA)
- **osprzęt** - aluminiowy firmy FERMOD
- **element dolny** - ceownik wykonany z blachy nierdzewnej-kwasoodpornej gat. 1.4301

DPK-NF 60 JEDNOSKRZYDŁOWE								
S \ H	1800	1900	2000	2100	2200	2300	2400	2500
800	4512	4563	4614	4666	4718	4770	4821	4873
900	4599	4655	4710	4766	4822	4877	4933	4988
1000	4687	4778	4869	4916	4963	5009	5056	5103
1100	4866	4929	4992	5055	5118	5182	5245	5309
1200	5043	5111	5178	5245	5313	5380	5446	5514
1300	5194	5265	5336	5407	5478	5549	5620	5691
1400	5345	5419	5494	5569	5644	5719	5793	5868
1500	5516	5595	5674	5753	5830	5909	5988	6067
1600	5688	5755	5821	5888	5955	6069	6184	6266
1700	6058	6145	6230	6317	6404	6491	6577	6663
1800	6428	6519	6608	6699	6790	6880	6971	7060
1900	6592	6686	6781	6875	6970	7063	7158	7252
2000	6757	6871	6985	7100	7215	7330	7443	7842

S \ H	2500	2600	2700	2800	3000
1500	6067	6112	6330	6550	6768
1600	6266	6415	6564	6713	6862
1700	6663	6858	7051	7147	8506
1800	7060	7151	7242	8582	8658
1900	7252	8741	8891	8999	8964
2000	7842	9067	9257	9415	9575
2200	9163	9250	9623	9721	10185
2400	10325	10675	11026	11070	11115

Ceny pogrubione dotyczą drzwi z systemem ciężkim

Opcje:

- **płat drzwiowy** o grubości 80 mm - dopłata 80 zł/m²
- **okno** o wymiarze 400 x 600 mm - dopłata 400 zł
- **zamek** z wkładką patentową z możliwością otwarcia od wewnątrz - dopłata 700 zł
- **drzwi** w wykonaniu mazerowanym - dopłata 10%
- **wspomaganie otwierania** dla drzwi lekkich - dopłata 600 zł (dla drzwi ciężkich wliczone w cenę)

DRZWI PRZESUWNE KOPERTOWE - NIERDZEWNE - OSPRZĘT FERMOD DPK-NF 100 T>-25°C (MROŹNICZE)

Charakterystyka:

- **płat drzewiowy** o grubości 100 mm wykonany z blachy zaginanej kopertowo
- **poszycie drzwi** - blacha nierdzewna-kwasoodporna gat. 1.4301 o powierzchni matowej 2B lub powierzchni szlifowanej 4N (OPCJA)
- **wypełnienie płata drzewiowego** - pianka poliuretanowa o gęstości min. 40 kg/m³
- **ościeżnica nawierzchniowa** - profilowana zespolona, ogrzewana z szybkowymiennym kablem grzewczym, wykonana z blachy kwasoodpornej gat. 1.4301 o powierzchni matowej 2B lub powierzchni szlifowanej 4N (OPCJA)
- **osprzęt** - aluminiowy firmy FERMOD

DPK-NF 100 JEDNOSKRZYDŁOWE								
S \ H	1800	1900	2000	2100	2200	2300	2400	2500
800	5235	5303	5370	5438	5505	5574	5641	5709
900	5397	5469	5541	5613	5685	5757	5829	5901
1000	5559	5636	5712	5788	5865	5941	6018	6094
1100	5670	5751	5832	5913	5994	6074	6155	6236
1200	5782	5867	5953	6037	6122	6208	6293	6378
1300	6057	6151	6244	6337	6430	6523	6616	6710
1400	6333	6434	6535	6637	6737	6838	6940	7040
1500	6413	6510	6609	6707	6804	6902	7000	7098
1600	6492	6595	6699	6801	6904	7007	7109	7212
1700	6805	6912	7020	7126	7233	7340	7447	7554
1800	7117	7229	7340	7451	7562	7674	7785	7897
1900	7304	7419	7536	7651	7768	7883	7999	8115
2000	7491	7631	7772	7912	8052	8192	8332	8472

S \ H	2500	2600	2700	2800	3000
1500	7098	7168	7383	7597	7811
1600	7212	7444	7629	7677	7725
1700	7554	7720	7874	7997	10423
1800	7897	7997	8120	10323	10463
1900	8115	10059	10220	10382	10544
2000	8727	10506	10678	10852	11024
2200	10768	10953	11137	11322	11505
2400	11793	11999	12205	12411	12618

Ceny pogrubione dotyczą drzwi z systemem ciężkim

Opcje:

- **płat drzewiowy** o grubości 120 mm - dopłata 80 zł/m²
- **okno** o wymiarze 400 x 600 mm - dopłata 400 zł
- **zamek** z wkładką patentową z możliwością otwarcia od wewnątrz - dopłata 700 zł
- **drzwi** w wykonaniu mazerowanym - dopłata 10%
- **wspomaganie otwierania** dla drzwi lekkich - dopłata 600 zł (dla drzwi ciężkich wliczone w cenę)



DRZWI PRZESUWNE GAZOSZCZELNE TYP "DPG"

PRZEZNACZENIE

Drzwi przeznaczone do komór z kontrolowaną atmosferą. Jako najlepszą technologię przechowywania warzyw i owoców uznaje się kontrolowaną atmosferę (KA). W chłodniach najczęściej owoce przechowuje się w tzw. normalnej atmosferze zawierającej 21% tlenu i 0% dwutlenku węgla. Natomiast w kontrolowanej atmosferze zawartość tlenu wynosi poniżej 3%, a dwutlenku węgla poniżej 5%. Jedną z najważniejszych korzyści wynikających z zastosowania kontrolowanej atmosfery jest wydłużenie okresu przechowywania warzyw i owoców przy zachowaniu ich jakości handlowej.

Typ DPG - lekkie, do 120 kg

Typ DPG - ciężkie, do 200 kg

PŁAT DRZWIOWY

Drzwi przesuwne "DPG" produkowane są w dwóch wersjach: w wersji (DPSG) z płatem drzwiowym wykonanym z płyty warstwowej PUR w obramowaniu z ceownika oraz w wersji (DPKG) gdzie płat drzwiowy wykonany z zaginanej kopertowo blachy i wypełniany pianką poliuretanową silnie spienioną o gęstości min. 40 kg/m³.

Dostępne grubości:

- 80mm

Standardowe wykonanie poszycia drzwi w wykonaniu kopertowym:

- blacha nierdzewna-kwasoodporna (N) gat. 1.4301, grubości 0,8mm, o powierzchni matowej 2B
- blacha stalowa (L) grubości 0,75mm, obustronnie ocynkowana, pokryta lakierem poliuretanowym w kolorze białym (RAL 9010)

Standardowe wykonanie poszycia drzwi w wykonaniu z płyty warstwowej PUR:

- blacha stalowa (L) grubości 0,5mm, obustronnie ocynkowana, pokryta organicznymi powłokami ochronnymi, odporna na korozję, zgodna z wymaganiami normy PN-EN 10346:2009

Płat drzwiowy wyposażony w uszczelkę firmy FERMOD (F).

Zawory kulowe jeden do wpuszczania azotu lub tlenu, drugi do pobierania próbek atmosfery z komory,

Dociski zapewniające idealną szczelność płata drzwiowego.

Okno rewizyjne o wymiarach 528x828mm zamykane na klucz.

Okno rewizyjne o wymiarach 828x828mm z zamkiem bezpiecznym umożliwiającym otwarcie komory od wewnątrz.

OŚCIEŻNICA

W drzwiach ("DPSG" oraz "DPKG") profilowana wypełniona pianką poliuretanową. Wykonana z blachy nierdzewnej-kwasoodpornej (N) gat. 1.4301 lub z blachy stalowej (L), obustronnie ocynkowanej pokrytej lakierem poliuretanowym w kolorze RAL9010.

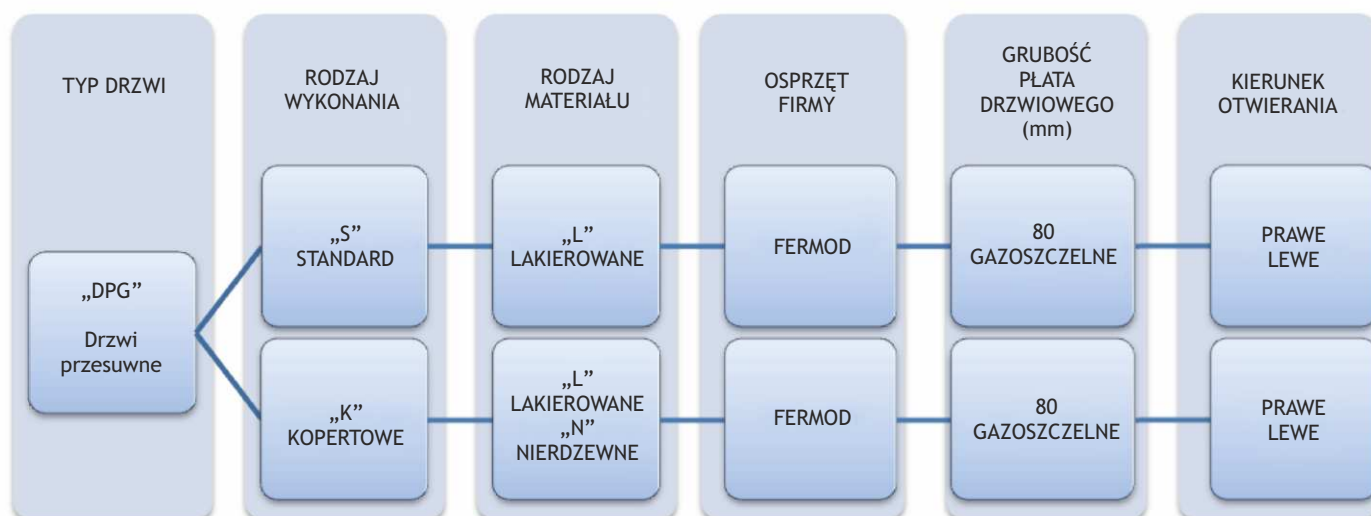
Zamek firmy RAHRBACH wyposażony w wkładkę patentową z możliwością awaryjnego otwierania od wewnątrz zamkniętych drzwi (zamek bezpieczny).

ZAWIESZENIE

- zawieszenie firmy FERMOD (F) - szyna jezdna aluminiowa - typ lekki
- zawieszenie firmy FERMOD (F) - szyna jezdna stalowa ocynkowana lub nierdzewna - typ ciężki

OPCJE

- Niestandardowe wykonanie poszycia drzwi:
 - blacha nierdzewna-kwasoodporna gat. 1.4301, grubości 0,8mm, o powierzchni szlifowanej 4N lub mazerowanej
 - blacha stalowa obustronnie ocynkowana, pokryta lakierem poliesterowym w kolorze innym niż biały (RAL 9010)
- Obróbka blacharska światła otworu



Przykład zapytania/zamówienia:



DPKG-NF 80 - drzwi przesuwne kopertowe gazoszczelne, nierdzewne, na osprzęcie firmy FERMOD, grubość płyta drzwiowego 80mm, kierunek otwierania w prawo.

DRZWI PRZESUWNE STANDARD - LAKIEROWANE - OSPRZĘT FERMOD DPSG-LF 80 T>0°C (GAZOSZCZELNE)

Charakterystyka:

- **płat drzwiowy** wykonany z płyty warstwowej PUR o grubości 80 mm
- **poszycie drzwi** - blacha stalowa obustronnie ocynkowana, pokryta lakierem poliesterowym w kolorze białym RAL 9010
- **Obramowanie płata drzwiowego** - ceownik wykonany z blachy nierdzewnej-kwasoodpornej gat. 1,4301
- **ościeżnica nawierzchniowa** - profilowana zespolona, wykonana z blachy stalowej pokrytej lakierem poliesterowym w kolorze białym RAL 9010
- **osprzęt** - aluminiowy firmy FERMOD
- **element dolny** - ceownik wykonany z blachy nierdzewnej- kwasoodpornej gat. 1.4301
- **zawory kulowe** - jeden do napełniania komory gazem, drugi do pobierania próbek atmosfery z komory
- **dociski** - zapewniające idealną szczelność płata drzwiowego
- **Okno rewizyjne** o wymiarach 528x828mm zamykane na klucz

DPSG-LF 80 JEDNOSKRZYDŁOWE								
S \ H	1800	1900	2000	2100	2200	2300	2400	2500
800	6472	6498	6524	6549	6576	6602	6628	6654
900	6522	6551	6579	6607	6636	6664	6693	6721
1000	6572	6603	6634	6665	6695	6726	6757	6788
1100	6942	6975	7009	7042	7075	7108	7141	7174
1200	6991	7028	7063	7098	7135	7170	7205	7241
1300	7094	7133	7170	7209	7246	7285	7322	7361
1400	7197	7236	7277	7318	7358	7399	7439	7479
1500	7303	7346	7388	7431	7474	7517	7560	7602
1600	7409	7455	7500	7545	7590	7636	7680	7725
1700	7876	7924	7972	8020	8067	8115	8162	8210
1800	7927	7977	8027	8076	8127	8177	8227	8276
1900	8055	8107	8160	8212	8252	8293	8333	8374
2000	8182	8238	8293	8347	8402	8457	8512	8566

S \ H	2500	2600	2700	2800	3000	3200	3400	3600	3800	4000
1500	7602	7702	7759	7816	7873	7961	8050	8137	8226	8314
1600	7725	7980	8040	8100	8161	8252	8344	8436	8528	8619
1700	8210	8257	8321	8385	8449	8544	8639	8734	8830	8925
1800	8276	8327	8394	8460	8527	8627	8727	8828	8928	9028
1900	8374	8396	8466	8536	8606	8711	8816	8921	9025	9130
2000	8566	8621	8696	8771	8846	8956	9065	9175	9284	9395
2200	8706	8780	8854	8929	9004	9123	9243	9361	9481	10854
2400	9000	9101	9203	9304	9405	9507	9608	9709	11165	11303
2600	9150	9236	9323	9410	9496	9730	9963	11482	11617	11754
2800	9632	9736	9840	9944	10047	10151	11520	11695	11871	12047
3000	9872	9970	10069	10168	10267	11721	11876	12031	12185	12341

Ceny pogrubione dotyczą drzwi z systemem ciężkim

Opcje:

- **zamek z wkładką patentową** z możliwością otwarcia od wewnątrz - dopłata 750 zł
- **wspomaganie otwierania dla drzwi lekkich** - dopłata 600 zł (dla drzwi ciężkich wliczone w cenę)

DRZWI PRZESUWNE KOPERTOWE - LAKIEROWANE - OSPRZĘT FERMOD DPKG-LF 80 T>0°C (GAZOSZCZELNE)

Charakterystyka:

- **płat drzwiowy** o grubości 80 mm wykonany z blachy zaginanej kopertowo
- **poszycie drzwi** - blacha stalowa obustronnie ocynkowana, pokryta lakierem poliesterowym w kolorze białym RAL 9010
- **wypełnienie płata drzwiowego** - pianka poliuretanowa o gęstości min. 40 kg/m³
- **ościeżnica nawierzchniowa** - profilowana zespolona, wykonana z blachy stalowej pokrytej lakierem poliesterowym w kolorze białym RAL 9010
- **osprzęt** - aluminiowy firmy FERMOD
- **element dolny** - ceownik wykonany z blachy nierdzewnej-kwasoodpornej gat. 1.4301
- **zawory kulowe** - jeden do napętniania komory gazem, drugi do pobierania próbek atmosfery z komory
- **dociski** - zapewniające idealną szczelność płata drzwiowego
- Okno rewizyjne o wymiarach 528x828mm zamykane na klucz

DPKG-LF 80 JEDNOSKRZYDŁOWE								
S \ H	1800	1900	2000	2100	2200	2300	2400	2500
800	7025	7051	7077	7104	7131	7158	7184	7210
900	7076	7105	7135	7163	7193	7221	7250	7279
1000	7128	7160	7191	7222	7253	7285	7315	7347
1100	7288	7323	7356	7391	7425	7459	7493	7527
1200	7448	7485	7522	7559	7597	7634	7670	7708
1300	7558	7596	7635	7673	7712	7751	7789	7828
1400	7667	7704	7742	7778	7816	7860	7904	7947
1500	7774	7821	7869	7916	7962	8009	8057	8104
1600	7881	7831	7971	8016	8060	8138	8215	8260
1700	8264	8316	8367	8419	8470	8522	8573	8626
1800	8647	8696	8744	8794	8843	8892	8942	8991
1900	8779	8831	8882	8933	8985	9036	9088	9139
2000	8911	8974	9037	9099	9162	9225	9287	9707

S \ H	2500	2600	2700	2800	3000
1500	8104	8151	8301	8451	8602
1600	8260	8398	8490	8583	8676
1700	8626	8945	9057	9247	10823
1800	8991	9214	9436	10848	10882
1900	9139	10634	10812	10906	11001
2000	9707	10831	10989	11112	11236
2200	10890	11028	11166	11319	11472
2400	11400	11617	11834	11857	11880

Ceny pogrubione dotyczą drzwi z systemem ciężkim

Opcje:

- zamek z wkładką patentową z możliwością otwarcia od wewnątrz - dopłata 750 zł
- drzwi w kolorze innym niż RAL 9010 - dopłata 200 zł/m²
- wspomaganie otwierania dla drzwi lekkich - dopłata 600 zł (dla drzwi ciężkich wliczone w cenę)

DRZWI PRZESUWNE KOPERTOWE - NIERDZEWNE - OSPRZĘT FERMOD DPKG-NF 80 T>0°C (GAZOSZCZELNE)

Charakterystyka:

- **płat drzewiowy** o grubości 80 mm wykonany z blachy zaginanej kopertowo
- **poszycie drzwi** - blacha nierdzewna-kwasoodporna gat. 1.4301 o powierzchni matowej 2B lub powierzchni szlifowanej 4N (OPCJA)
- **wypełnienie płata drzewiowego** - pianka poliuretanowa o gęstości min. 40Kg/m³
- **ościeżnica nawierzchniowa** - profilowana zespolona, wykonana z blachy nierdzewnej-kwasoodpornej gat. 1.4301 o powierzchni matowej 2B lub powierzchni szlifowanej 4N (OPCJA)
- **osprzęt** - aluminiowy firmy FERMOD
- **element dolny** - ceownik wykonany z blachy nierdzewnej-kwasoodpornej gat. 1,4301
- **zawory kulowe** - jeden do napętniania komory gazem, drugi do pobierania próbek atmosfery z komory
- **dociski** - zapewniające idealną szczelność płata drzewiowego
- **Okno rewizyjne** o wymiarach 528x828mm zamykane na klucz

DPKG-NF 80 JEDNOSKRZYDŁOWE								
S \ H	1800	1900	2000	2100	2200	2300	2400	2500
800	7637	7690	7745	7799	7854	7909	7962	8017
900	7729	7788	7846	7904	7963	8021	8080	8139
1000	7821	7918	8015	8064	8112	8162	8210	8259
1100	8009	8076	8143	8209	8275	8342	8408	8476
1200	8196	8268	8338	8408	8480	8550	8621	8692
1300	8355	8429	8504	8580	8654	8729	8803	8878
1400	8513	8592	8671	8750	8828	8907	8986	9065
1500	8695	8777	8860	8943	9026	9109	9192	9274
1600	8876	8946	9016	9086	9156	9226	9296	9366
1700	9265	9356	9447	9538	9629	9720	9810	9902
1800	9654	9749	9844	9939	10035	10129	10225	10319
1900	9827	9926	10025	10124	10224	10323	10422	10521
2000	10000	10120	10241	10361	10482	10603	10723	11143

S \ H	2500	2600	2700	2800	3000
1500	9274	9415	9618	9821	10024
1600	9484	9640	9797	9954	10110
1700	9902	10106	10310	10411	11841
1800	10319	10415	10511	11922	12002
1900	10521	12089	12246	12361	12323
2000	11143	12432	12632	12798	12966
2200	12533	12624	13017	13120	13609
2400	13212	13563	13914	13317	14003

Ceny pogrubione dotyczą drzwi z systemem ciężkim

Opcje:

- zamek z wkładką patentową z możliwością otwarcia od wewnątrz - dopłata 750 zł
- drzwi w wykonaniu mazerowanym - dopłata 10%
- wspomaganie otwierania dla drzwi lekkich - dopłata 600 zł (dla drzwi ciężkich wliczone w cenę)

DRZWI ROZWIERALNE UNIWERSALNE typ "DRU"



PRZEZNACZENIE

Wielofunkcyjne drzwi zawiasowe sprawdzające się w trudnych warunkach. Mają zastosowanie w pomieszczeniach socjalnych, produkcyjnych, magazynach itp. Konstrukcja drzwi sprawia, że są bardzo mocne, trwałe. Posiadają wysokie właściwości izolacyjne dzięki wtryskiwanej pod ciśnieniem piance poliuretanowej.

PLAT DRZWIOWY

Wykonany z blachy zaginanej kopertowo (K) i wypełniony pianką poliuretanową silnie spienioną o gęstości min 40kg/m³.

Dostępne grubości:

- 50 mm - jednoskrzydłowe oraz dwuskrzydłowe

Standardowe wykonanie poszycia drzwi:

- blacha nierdzewna-kwasoodporna (N) gat. 1.4301, grubości 0,8mm, o powierzchni matowej 2B
- blacha stalowa (L) o grubości 0,75mm, obustronnie ocynkowana, pokryta lakierem poliestrowym w kolorze białym (RAL 9010)

OŚCIEŻNICA

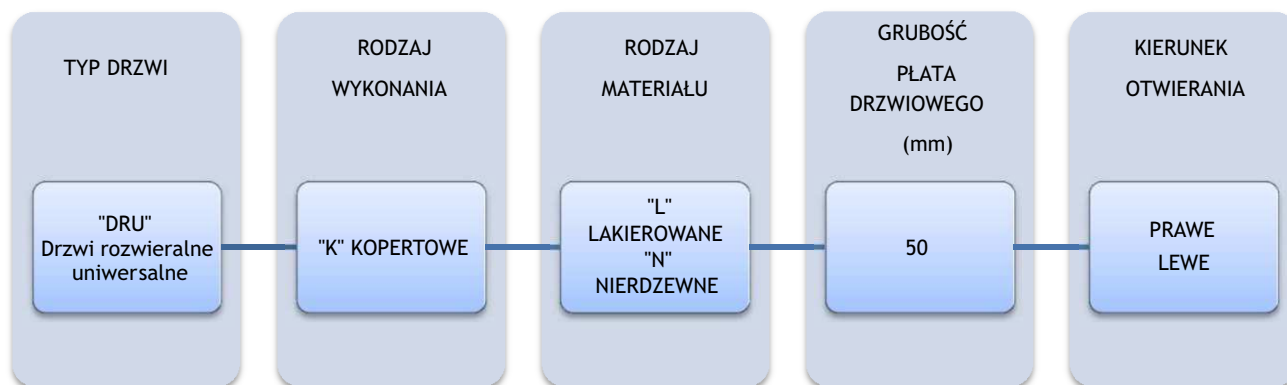
W drzwiach "DRU" profilowana, wykonana z blachy nierdzewnej-kwasoodpornej (N) gat.14301 lub z blachy stalowej (L), obustronnie ocynkowanej, pokrytej lakierem poliestrowym w kolorze RAL 9010.

OKUCIA

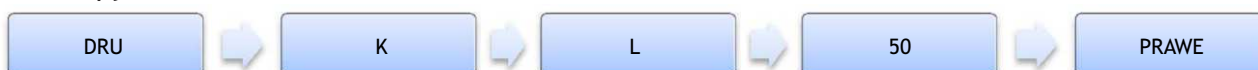
- zamek wpuszczany z wkładką patentową
- klamka lub gałka wykonane ze stali nierdzewnej- kwasoodpornej gat. 1.4301
- zawiasy wykonane ze stali nierdzewnej- kwasoodpornej gat. 1.4301
- zasuw przy drzwiach dwuskrzydłowych

OPCJE

- Niestandardowe wykonanie poszycia drzwi:
 - blacha nierdzewna-kwasoodporna (N) gat. 1.4301, grubości 0,8mm, o powierzchni szlifowanej 4N lub mazerowanej
 - blacha stalowa (L) obustronnie ocynkowana, pokryta lakierem poliesterowym w kolorze innym niż biały (RAL 9010)
 - laminat poliesterowy PECOLIT w kolorze RAL 9016, z obramowaniem z blachy kwasoodpornej (N) w gat. 1.4301
- możliwość wykonania drzwi z progiem lub bez progu (dolny element ościeżnicy zatopiony w posadzce)
- Samozamykacz
- Elektrozaczep
- Zamknięcie antypaniczne z drążkiem naciskowym
- Obróbka blacharska światła otworu
- Przeszklenia:
 - okno okrągłe Ø280 mm
 - okno o innym kształcie i wymiarze - na zapytanie
 - wykonanie otworu do samodzielnego przeszklenia
- Kratka wentylacyjna:
 - wymiar 455x135 mm
 - kratka wentylacyjna o innym kształcie i wymiarze - na zapytanie



Przykład zapytania/zamówienia:



DRU-L - drzwi rozwieralne uniwersalne kopertowe, lakierowane, grubość płata drzwiowego 50 mm, kierunek otwierania w prawo.

DRZWI ROZWIERALNE UNIWERSALNE NIERDZEWNE DRU-N T>0°C

Charakterystyka:

- **płat drzwiowy** o grubości 50mm wykonany z blachy zaginanej kopertowo
- **poszycie drzwi** - blacha nierdzewna-kwasoodporna gat. 1.4301 o powierzchni matowej 2B lub powierzchni szlifowanej 4N (OPCJA)
- **wypełnienie płata drzwiowego** - pianka poliuretanowa o gęstości min. 40 kg/m³
- **zamknięcia drzwi** - zamek z wkładką patentową + klamka nierdzewna-kwasoodporna gat. 1.4301
- **zawiasy** - nierdzewne-kwasoodporne gat. 1.4301
- **ościeżnica nawierzchniowa** - profilowana zespolona, wykonana z blachy nierdzewnej-kwasoodpornej gat. 1.4301 o powierzchni matowej 2B lub powierzchni szlifowanej 4N (OPCJA)

DRU-N 50 JEDNOSKRZYDŁOWE			
S \ H	2000	2100	2200
800	2017	2070	2122
900	2153	2204	2255
1000	2237	2286	2334
1100	2309	2444	2579
1200	2487	2532	2702
1300	2568	2622	2743
1400	2649	2712	2785
1500	2731	2804	2806

DRU-N 50 DWUSKRZYDŁOWE							
S \ H	2000	2100	2200	2300	2400	2500	2600
1200	3429	3548	3667	3741	3816	3890	3966
1300	3519	3640	3762	3841	3920	3998	4077
1400	3607	3733	3859	3941	4024	4106	4188
1500	3696	3825	3955	4041	4128	4214	4300
1600	3784	3918	4052	4141	4232	4321	4411
1700	3873	4011	4148	4241	4334	4429	4522
1800	3962	4103	4244	4342	4438	4536	4634
1900	4202	4322	4442	4542	4643	4745	4846
2000	4443	4540	4638	4743	4848	4953	5058
2100	4532	4645	4759	4868	4976	5084	5229
2200	4622	4751	4879	4992	5104	5216	5401
2300	4712	4856	5000	5116	5232	5348	5513
2400	4803	4961	5121	5241	5360	5480	5624
2500	4893	5067	5241	5364	5488	5612	5735

Opcje:

- drzwi w wykonaniu mazerowanym - dopłata 16%

DRZWI ROZWIERALNE UNIWERSALNE LAKIEROWANE DRU-L T>0°C

Charakterystyka:

- **płat drzwiowy** o grubości 50mm wykonany z blachy zaginanej kopertowo
- **poszycie drzwi** - blacha stalowa obustronnie ocynkowana, pokryta lakierem poliesterowym w kolorze białym RAL 9010
- **wypełnienie płata drzwiowego** - pianka poliuretanowa o gęstości min. 40 kg/m³
- **zamknięcia drzwi** - zamek z wkładką patentową + klamka nierdzewna-kwasoodporna gat. 1.4301
- **zawiasy** - nierdzewne-kwasoodporne gat. 1.4301
- **ościeżnica nawierzchniowa** - profilowana zespolona, wykonana z blachy stalowej pokrytej lakierem poliesterowym w kolorze białym RAL 9010

DRU-L 50 JEDNOSKRZYDŁOWE			
S \ H	2000	2100	2200
800	1526	1551	1576
900	1529	1553	1577
1000	1571	1637	1704
1100	1647	1751	1855
1200	1768	1794	1895
1300	1811	1841	1934
1400	1855	1887	1974
1500	1898	1933	1994

DRU-L 50 DWUSKRZYDŁOWE							
S \ H	2000	2100	2200	2300	2400	2500	2600
1200	2650	2688	2725	2763	2800	2882	2964
1300	2695	2734	2773	2813	2853	2936	3020
1400	2740	2781	2822	2863	2904	2991	3076
1500	2784	2828	2871	2914	2956	3044	3132
1600	2829	2874	2919	2964	3009	3099	3188
1700	2874	2921	2968	3014	3061	3152	3243
1800	2919	2968	3016	3064	3114	3207	3300
1900	3067	3139	3212	3237	3261	3360	3458
2000	3107	3204	3301	3302	3303	3406	3510
2100	3263	3312	3468	3482	3496	3594	3729
2200	3332	3402	3544	3570	3596	3685	3850
2300	3400	3491	3619	3658	3696	3776	3907
2400	3469	3582	3695	3746	3796	3868	3964
2500	3538	3653	3770	3832	3896	3959	4023

Opcje:

- drzwi w kolorze innym niż RAL 9010 - dopłata 200 zł/m²

DRZWI WAHADŁOWE typ "DW"



PRZEZNACZENIE

Drzwi wahadłowe są doskonałym rozwiązaniem w przejściach o intensywnym natężeniu ruchu przy jednoczesnym zachowaniu łatwego przemieszczania się między pomieszczeniami, na przykład: hale produkcyjne, hipermarkety, restauracje, sklepy, ciągi komunikacyjne, itp.

Konstrukcja drzwi sprawia, że są one bardzo mocne, trwałe oraz posiadają wysokie właściwości izolacyjne, dzięki wtryskiwanej pod ciśnieniem piance poliuretanowej.

PŁAT DRZWIOWY

Wykonany z blachy zaginanej kopertowo (K) i wypełniony silnie spienioną pianką poliuretanową o gęstości min 40 kg/m³.

Standardowe wykonanie poszycia drzwi:

- blacha nierdzewne-kwasoodporna (N) gat. 1.4301, grubości 0,8mm, o powierzchni matowej 2B
- blacha stalowa (L) grubości 0,75mm, obustronnie ocynkowana, pokryta lakierem poliestrowym w kolorze białym RAL 9010

Drzwi wahadłowe wyposażone są w bulaj nierdzewny-kwasoodporny gat. 1.4301 o średnicy Ø280. Drzwi wahadłowe mogą być wykonane w wersji jedno i dwuskrzydłowej.

OŚCIEŻNICA

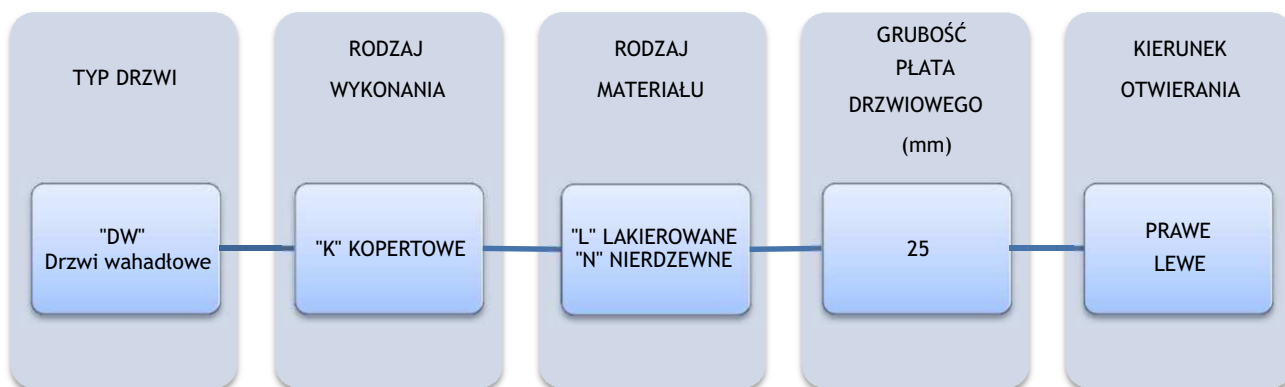
Drzwi wahadłowe "DW" montowane w płycie warstwowej posiadają ościeżnicę w kształcie ceownika, natomiast montowane do muru posiadają profil montażowy. Zarówno ościeżnica jak i profil wykonane są z blachy nierdzewnej-kwasoodpornej (N) gat.1.4301 lub z blachy stalowej (L), obustronnie ocynkowanej pokrytej lakierem poliestrowym w kolorze RAL9010.

ZAWIASY

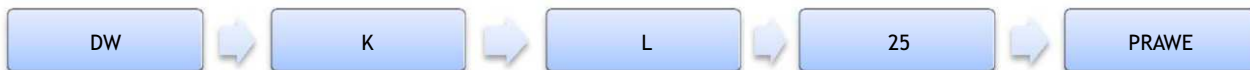
Zawiasy firmy FERMOD nierdzewne-kwasoodporne lub PVC z funkcją "STOP".

OPCJE

- Niestandardowe wykonanie poszycia drzwi:
 - blacha nierdzewna-kwasoodporna (N) w gat. 1.4301, grubości 0,8mm, o powierzchni szlifowanej 4N lub mazerowanej
 - blacha stalowa (L) obustronnie ocynkowana, pokryta lakierem poliesterowym w kolorze innym niż biały (RAL 9010)
 - laminat poliesterowy PECOLIT w kolorze RAL 9016, z obramowaniem z blachy nierdzewnej-kwasoodpornej gat. 1.4301
- Przeszklenia:
 - okno o innym kształcie wymiarze - na zapytanie
 - wykonanie otworu do samodzielnego przeszklenia
- Obróbka blacharska światła otworu
- tworzywo sztuczne PE500



Przykład zapytania/zamówienia:



DW-L - drzwi wahadłowe kopertowe, lakierowane, grubość płyty drzwiowej 25mm, kierunek otwierania w prawo.

DRZWI WAHADŁOWE LAKIEROWANE DW-L T>0°C

Charakterystyka:

- **płat drzwiowy** o grubości 25 mm wykonany z blachy zaginanej kopertowo
- **poszycie drzwi** - blacha stalowa obustronnie ocynkowana, pokryta lakierem poliesterowym w kolorze białym RAL 9010
- **wypełnienie płata drzwiowego** - pianka poliuretanowa o gęstości min. 40 kg/m³
- **zawiasy** - nierdzewne-kwasoodporne gat. 1.4301
- **Okno drzwiowe** - okrągłe - nierdzewne-kwasoodporne gat. 1.4301
- **Odboje zabezpieczające** przed uderzeniami

DW-L JEDNOSKRZYDŁOWE						
S \ H	2000	2100	2200	2300	2400	2500
700	1965	1980	1996	2013	2029	2044
800	1998	2016	2033	2051	2069	2086
900	2032	2051	2070	2090	2108	2128
1000	2065	2086	2107			
1100	2099	2121	2144			
1200	2133	2157	2181			
1300	2166	2191	2218			

DW-L DWUSKRZYDŁOWE						
S \ H	2000	2100	2200	2300	2400	2500
1200	3624	3654	3685	3716	3747	3778
1300	3685	3718	3751	3784	3817	3850
1400	3747	3782	3817	3852	3887	3922
1500	3809	3846	3883	3920	3956	3993
1600	3871	3910	3949	3987	4026	4065
1700	3933	3974	4014	4055	4096	4138
1800	3994	4038	4080	4123	4166	4209
1900	4056	4101	4146	4191	4235	4281
2000	4118	4165	4212			
2100	4180	4229	4278			
2200	4242	4293	4344			
2300	4303	4357	4409			
2400	4366	4421	4475			
2500	4428	4485	4541			
2600	4490	4548	4607			

Opcje:

- drzwi w kolorze innym niż RAL 9010 - dopłata 200 zł/m²

DRZWI WAHADŁOWE NIERDZEWNE DW-N T>0°C

Charakterystyka:

- **płat drzwiowy** o grubości 25 mm wykonany z blachy zaginanej kopertowo
- **poszycie drzwi** - blacha nierdzewna-kwasoodporna gat. 1.4301 o powierzchni matowej 2B lub powierzchni szlifowanej 4N
- **wypełnienie płata drzwiowego** - pianka poliuretanowa o gęstości min. 40 kg/m³
- **zawiasy** - nierdzewne-kwasoodporne gat. 1.4301
- **Okno drzwiowe** - okrągłe - nierdzewne-kwasoodporne gat. 1.4301
- **Odboje zabezpieczające** przed uderzeniami

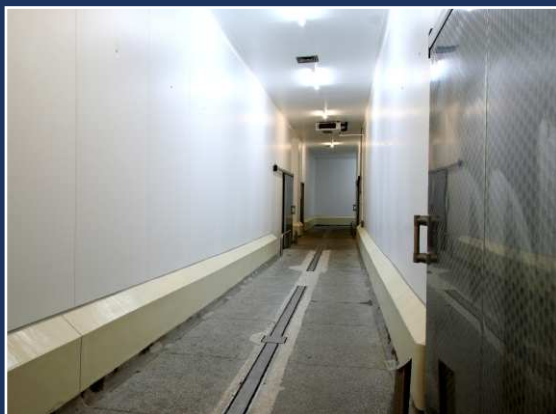
DW-N JEDNOSKRZYDŁOWE						
S \ H	2000	2100	2200	2300	2400	2500
700	2409	2445	2482	2519	2556	2592
800	2484	2524	2564	2605	2645	2685
900	2560	2604	2647	2690	2734	2777
1000	2636	2683	2729			
1100	2711	2762	2812			
1200	2787	2840	2894			
1300	2861	2919	2977			

DW-N DWUSKRZYDŁOWE						
S \ H	2000	2100	2200	2300	2400	2500
1200	4318	4380	4441	4504	4566	4629
1300	4423	4489	4555	4621	4687	4753
1400	4528	4598	4668	4738	4808	4878
1500	4633	4707	4780	4854	4929	5003
1600	4738	4816	4894	4972	5049	5127
1700	4843	4924	5007	5088	5170	5252
1800	4947	5034	5119	5205	5291	5377
1900	5053	5143	5232	5322	5412	5501
2000	5158	5252	5346			
2100	5264	5361	5458			
2200	5369	5470	5571			
2300	5474	5580	5685			
2400	5580	5689	5797			
2500	5685	5797	5910			
2600	5790	5906	6023			

Opcje:

- drzwi w wykonaniu mazerowanym - dopłata 16%

www.panelitech.pl



PANELTECH[®]
NOWOCZESNE BUDOWNICTWO