

## MODUŁOWY SYSTEM KOMÓR CHŁODNICZYCH I MROŻNICZYCH



Wysokiej klasy  
osprzęt i automatyka

PaNELTECH Sp. z o.o.  
41-508 Chorzów  
ul. Michałkowicka 24  
tel. 32 245 91 41  
fax 32 245 91 39  
drzwi@paneltech.pl

[www.paneltech.pl](http://www.paneltech.pl)

wersja 2018.2





## MODUŁOWE KOMORY CHŁODNICZE I MROŹNICZE

Modułowy system komór chłodniczych i mroźniczych marki PaNELTECH oparty jest na płytach z rdzeniem z pianki poliuretanowej połączonych ze sobą za pomocą zamków typu camlock. Takie rozwiązanie umożliwia łatwy i szybki montaż oraz demontaż komory, a także jej przenoszenie oraz rozbudowę poprzez dokładanie kolejnych modułów. Prostota montażu zapewnia również oszczędność czasu i minimalizuje koszty pracy - może być on z powodzeniem wykonany przez dwie osoby. Komory produkowane w naszym systemie odznaczają się znakomitą izolacyjnością cieplną oraz wysokimi walorami jakościowymi i estetycznymi. Jako zamknięcie wykorzystywane są drzwi rozwieralne lub przesuwne, chłodnicze i mroźnicze produkowane na osprzęcie firmy Fermod. Komory PaNELTECH spełniają światowe standardy techniczne i higieniczne (posiadają Atest Higieniczny oraz Deklarację Zgodności).

### Dane techniczne płyty:

- **okładziny:** blacha stalowa o grubości 0,75 mm, obustronnie ocynkowana powlekana lakierem poliestrowym w kolorze RAL9010 lub blacha nierdzewna- kwasoodpornej o grubości 0,8 mm;
- **wypełnienie:** pianka poliuretanowa o gęstości min. 40 kg/m<sup>3</sup>;
- **wzajemne połączenie płyt:** zamki typu Camlock, zapewniające szczelne i idealnie dopasowane zamknięcie wszystkich krawędzi;
- **komora chłodnicza:** grubość ścian 80 mm;
- **komora mroźnicza:** grubość ścian 100 mm.

### Wymiary płyt:

- **płyta ścienna chłodnicza:** szerokość - 1150 mm, długość max. 2700 mm, grubość 80 mm;
- **płyta narożna chłodnicza:** szerokość - 1050 mm, długość max. 2700 mm, grubość 80 mm;
- **płyta dachowa/podłogowa chłodnicza:** szerokość - 1050/1150 mm, długość max. 2700 mm, grubość 80 mm;
- **płyta ścienna mroźnicza:** szerokość - 1150 mm, długość max. 2600 mm, grubość 100 mm;
- **płyta narożna mroźnicza:** szerokość - 1050 mm, długość max. 2600 mm grubość 100 mm;
- **płyta dachowa/podłogowa mroźnicza:** szerokość - 1050/1150 mm, długość max. - 2600 mm, grubość 100 mm.

### Standardowe wymiary zewnętrzne modułowych komór chłodniczych:

- 1310x2100x2100/2200\* (h) mm;
- 1310x3250x2100/2200\* (h) mm;
- 1310x4400x2100/2200\* (h) mm;
- 2460x2100x2100/2200\* (h) mm;
- 2460x3250x2100/2200\* (h) mm;
- 2460x4400x2100/2200\* (h) mm;
- wymiary specjalne na zamówienie

\* komora z podłogą

**Dodatkowe akcesoria:**

- **drzwi chłodnicze i mroźnicze:** rozwieralne lub przesuwne na osprzęcie firmy Fermod; wykonane z blachy stalowej o grubości 0,75 mm, obustronnie ocynkowanej powlekanej lakierem poliestrowym w kolorze RAL9010 lub blachy nierdzewnej-kwasoodpornej o grubości 0,8 mm;
- **kurtyny paskowe z PVC;**
- **wykończenie podłogi:** ryflowana blacha o grubości 3 mm, aluminiowa lub nierdzewna;
- **wykończenie naroży wewnątrz:** profile PVC lub obróbki blacharskie;
- **urządzenia chłodnicze;**
- **istnieje możliwość zamontowania okien.**

**Zastosowanie:**

- hotele, restauracje, łańcuchy restauracji typu fast-food;
- zakłady żywności przetworzonej;
- producenci mleka i przetworów mlecznych;
- przetwarzanie i przechowywanie owoców morza;
- przetwarzanie i przechowywanie warzyw i owoców;
- piekarnie;
- supermarkety;
- inne.

## CENNIK STANDARDOWYCH MODUŁOWYCH KOMÓR CHŁODNICZYCH z drzwiami rozwieralnymi typ DRK-L/N 60 o wym. 800x2000 mm:

MODUŁOWA KOMORA CHŁODNICZA BEZ PODŁOGI						
Poszycie komory - Blacha stalowa w kolorze białym RAL 9010						
szerokość (mm)	długość (mm)	wysokość (H) (mm)	grubość ścian (mm)	Wartość komory	wartość drzwi	razem zł(netto)
1310	2100	2100	80	<b>4 596 zł</b>	1 949 zł	6 545 zł
1310	3250	2100	80	<b>6 300 zł</b>	1 949 zł	8 249 zł
1310	4400	2100	80	<b>8 007 zł</b>	1 949 zł	9 956 zł
2460	2100	2100	80	<b>6 546 zł</b>	1 949 zł	8 495 zł
2460	3250	2100	80	<b>8 607 zł</b>	1 949 zł	10 556 zł
2460	4400	2100	80	<b>10 669 zł</b>	1 949 zł	12 618 zł
szerokość (mm)	długość (mm)	wysokość (H) (mm)	grubość ścian (mm)	Wartość komory	wartość drzwi	razem zł(netto)
1310	2100	2500	80	<b>5 330 zł</b>	1 949 zł	7 279 zł
1310	3250	2500	80	<b>7 283 zł</b>	1 949 zł	9 232 zł
1310	4400	2500	80	<b>9 236 zł</b>	1 949 zł	11 185 zł
2460	2100	2500	80	<b>7 528 zł</b>	1 949 zł	9 477 zł
2460	3250	2500	80	<b>9 837 zł</b>	1 949 zł	11 786 zł
2460	4400	2500	80	<b>12 146 zł</b>	1 949 zł	14 095 zł

### MODUŁOWA KOMORA CHŁODNICZA BEZ PODŁOGI

Poszycie komory wykonane z blachy stalowej lakierowanej na kolor RAL 9010 gr. 0,75 mm.  
**Grubość ścian:** 80 mm, wypełniona wtryskiwaną pod wysokim ciśnieniem pianą poliuretanową  
**Połączenie ścian** za pomocą zamków szybkiego montażu typu CAMLOCK

**DRK-L 60 - drzwi rozwierane kopertowe lakierowane chłodnicze.**

**płat drzwiowy** o grubości 60 mm wykonany z blachy zaginanej kopertowo

**poszycie drzwi** - blacha stalowa obustronnie ocynkowana, pokryta lakierem poliuretanowym standardowym w kolorze białym RAL 9010

**wypełnienie płata drzwiowego** - pianka poliuretanowa o gęstości min. 40 kg/m<sup>3</sup>

**zamek** - firmy Fermod

**zawias** - firmy Fermod

**element dolny** - ceownik wykonany z blachy kwasoodpornej gat. 1,4301

**ościeżnica** - profilowana zespolona wykonana z blachy stalowej pokrytej lakierem poliuretanowym, w kolorze białym RAL 9010

### OPCJE:

- wykonanie komory o innym wymiarze niż wymiary standardowe
- wykonanie komory w kolorze innym niż RAL 9010
- wykonanie komory z oknem
- wykonanie drzwi komory o różnych wymiarach zarówno w wersji rozwieralnej jak i przesuwnej

<b>MODUŁOWA KOMORA CHŁODNICZA Z PODŁOGĄ</b>						
<b>Poszycie komory - Blacha stalowa w kolorze białym RAL 9010</b>						
<b>szerokość (mm)</b>	<b>długość (mm)</b>	<b>wysokość (H) (mm)</b>	<b>grubość ścian (mm)</b>	<b>Wartość komory</b>	<b>wartość drzwi</b>	<b>razem zł(netto)</b>
1310	2100	2100	80	<b>6 423 zł</b>	1 949 zł	8 372 zł
1310	3250	2100	80	<b>9 089 zł</b>	1 949 zł	11 038 zł
1310	4400	2100	80	<b>11 754 zł</b>	1 949 zł	13 703 zł
2460	2100	2100	80	<b>9 874 zł</b>	1 949 zł	11 823 zł
2460	3250	2100	80	<b>13 684 zł</b>	1 949 zł	15 633 zł
2460	4400	2100	80	<b>17 494 zł</b>	1 949 zł	19 443 zł
<b>szerokość</b>	<b>długość</b>	<b>wysokość</b>	<b>grubość ścian</b>	<b>Wartość komory</b>	<b>wartość drzwi</b>	<b>razem</b>
1310	2100	2500	80	<b>7 193 zł</b>	1 949 zł	9 142 zł
1310	3250	2500	80	<b>10 119 zł</b>	1 949 zł	12 068 zł
1310	4400	2500	80	<b>13 045 zł</b>	1 949 zł	14 994 zł
2460	2100	2500	80	<b>10 904 zł</b>	1 949 zł	12 853 zł
2460	3250	2500	80	<b>14 974 zł</b>	1 949 zł	16 923 zł
2460	4400	2500	80	<b>19 044 zł</b>	1 949 zł	20 993 zł

#### **MODUŁOWA KOMORA CHŁODNICZA Z PODŁOGĄ**

Poszycie komory wykonane z blachy stalowej lakierowanej na kolor RAL9010 gr. 0,75mm.  
**Grubość ściany:** 80mm, wypełniona wtryskiwaną pod wysokim ciśnieniem pianą poliuretanową  
**Połączenie ścian** za pomocą zamków szybkiego montażu typu CAMLOCK

**DRK-L 60 - drzwi rozwierane kopertowe lakierowane chłodnicze.**

**płat drzwiowy** o grubości 60mm wykonany z blachy zaginanej kopertowo

**poszycie drzwi** - blacha stalowa obustronnie ocynkowana, pokryta lakierem poliuretanowym standardowym w kolorze białym RAL 9010

**wypełnienie płata drzwiowego** - pianka poliuretanowa o gęstości min. 40 kg/m<sup>3</sup>

**zamek** - firmy Fermod

**zawias** - firmy Fermod

**element dolny** - ceownik wykonany z blachy kwasoodpornej gat. 1,4301

**ościeżnica** - profilowana zespolona wykonana z blachy stalowej pokrytej lakierem poliuretanowym, w kolorze białym RAL 9010

#### **OPCJE:**

- wykonanie komory o innym wymiarze niż wymiary standardowe
- wykonanie komory w kolorze innym niż RAL 9010
- wykonanie komory z oknem
- wykonanie drzwi komory o różnych wymiarach zarówno w wersji rozwieralnej jak i przesuwnej
- wykonanie poszycia podłogi komory z blachy kwasoodpornej ryflowanej o gr. 3 mm
- wykonanie poszycia podłogi komory z blachy aluminiowej ryflowanej o gr. 3 mm

<b>MODUŁOWA KOMORA CHŁODNICZA BEZ PODŁOGI</b>						
<b>Poszycie komory - Blacha kwasoodporna gat.14301 o powierzchni matowej 2B</b>						
<b>szerokość (mm)</b>	<b>długość (mm)</b>	<b>wysokość (H) (mm)</b>	<b>grubość ścian (mm)</b>	<b>Wartość komory</b>	<b>wartość drzwi</b>	<b>razem zł(netto)</b>
1310	2100	2100	80	<b>7 113 zł</b>	2 687 zł	9 800 zł
1310	3250	2100	80	<b>9 753 zł</b>	2 687 zł	12 440 zł
1310	4400	2100	80	<b>12 393 zł</b>	2 687 zł	15 080 zł
2460	2100	2100	80	<b>10 132 zł</b>	2 687 zł	12 819 zł
2460	3250	2100	80	<b>13 323 zł</b>	2 687 zł	16 010 zł
2460	4400	2100	80	<b>16 514 zł</b>	2 687 zł	19 201 zł
<b>szerokość (mm)</b>	<b>długość (mm)</b>	<b>wysokość (H) (mm)</b>	<b>grubość ścian (mm)</b>	<b>Wartość komory</b>	<b>wartość drzwi</b>	<b>razem zł(netto)</b>
1310	2100	2500	80	<b>8 250 zł</b>	2 687 zł	10 937 zł
1310	3250	2500	80	<b>11 273 zł</b>	2 687 zł	13 960 zł
1310	4400	2500	80	<b>14 296 zł</b>	2 687 zł	16 983 zł
2460	2100	2500	80	<b>11 652 zł</b>	2 687 zł	14 339 zł
2460	3250	2500	80	<b>15 226 zł</b>	2 687 zł	17 913 zł
2460	4400	2500	80	<b>18 800 zł</b>	2 687 zł	21 487 zł

#### **MODUŁOWA KOMORA CHŁODNICZA BEZ PODŁOGI**

Poszycie komory wykonane z blachy kwasoodpornej gat. 1.4301, powierzchnia standard 2B  
 Grubość ściany: 80 mm, wypełniona wtryskiwaną pod wysokim ciśnieniem pianą poliuretanową  
 Połączenie ścian za pomocą zamków szybkiego montażu typu CAMLOCK

**DRK-N 60 - drzwi rozwierane kopertowe nierdzewne chłodnicze.**

**płat drzwiowy** o grubości 60 mm wykonany z blachy zaginanej kopertowo

**poszycie drzwi** - blacha kwasoodporna gat. 1.4301 o powierzchni matowej 2B lub powierzchni szlifowanej 4N (OPCJA)

**wypełnienie płata drzwiowego** - pianka poliuretanowa o gęstości min. 40 kg/m<sup>3</sup>

**zamek** - firmy Fermod

**zawias** - firmy Fermod

**element dolny** - ceownik wykonany z blachy kwasoodpornej gat. 1,4301

**ościeżnica** - profilowana zespolona wykonana z blachy kwasoodpornej gat. 1.4301 o powierzchni matowej 2B lub powierzchni szlifowanej 4N (OPCJA)

#### **OPCJE:**

- wykonanie komory o innym wymiarze niż wymiary standardowe
- wykonanie komory ze stali kwasoodpornej szlifowanej lub mazerowanej
- wykonanie komory z oknem
- wykonanie drzwi komory o różnych wymiarach zarówno w wersji rozwieralnej jak i przesuwnej

<b>MODUŁOWA KOMORA CHŁODNICZA Z PODŁOGĄ</b>						
<b>Poszycie komory - Blacha kwasoodporna gat.14301 o powierzchni matowej 2B</b>						
<b>szerokość (mm)</b>	<b>długość (mm)</b>	<b>wysokość (H) (mm)</b>	<b>grubość ścian (mm)</b>	<b>Wartość komory</b>	<b>wartość drzwi</b>	<b>razem zł(netto)</b>
1310	2100	2100	80	<b>9 489 zł</b>	2 687 zł	12 176 zł
1310	3250	2100	80	<b>13 369 zł</b>	2 687 zł	16 056 zł
1310	4400	2100	80	<b>17 248 zł</b>	2 687 zł	19 935 zł
2460	2100	2100	80	<b>14 435 zł</b>	2 687 zł	17 122 zł
2460	3250	2100	80	<b>19 867 zł</b>	2 687 zł	22 554 zł
2460	4400	2100	80	<b>25 299 zł</b>	2 687 zł	27 986 zł
<b>szerokość (mm)</b>	<b>długość (mm)</b>	<b>wysokość (H) (mm)</b>	<b>grubość ścian (mm)</b>	<b>Wartość komory</b>	<b>wartość drzwi</b>	<b>razem zł(netto)</b>
1310	2100	2500	80	<b>10 681 zł</b>	2 687 zł	13 368 zł
1310	3250	2500	80	<b>14 963 zł</b>	2 687 zł	17 650 zł
1310	4400	2500	80	<b>19 244 zł</b>	2 687 zł	21 931 zł
2460	2100	2500	80	<b>16 030 zł</b>	2 687 zł	18 717 zł
2460	3250	2500	80	<b>21 864 zł</b>	2 687 zł	24 551 zł
2460	4400	2500	80	<b>27 698 zł</b>	2 687 zł	30 385 zł

#### **MODUŁOWA KOMORA CHŁODNICZA Z PODŁOGĄ**

Poszycie komory wykonane z blachy kwasoodpornej gat. 1.4301, powierzchnia standard 2B

Grubość ściany: 80 mm, wypełniona wtryskiwaną pod wysokim ciśnieniem pianą poliuretanową

Połączenie ścian za pomocą zamków szybkiego montażu typu CAMLOCK

**DRK-N 60 - drzwi rozwierane kopertowe nierdzewne chłodnicze.**

płat drzwiowy o grubości 60 mm wykonany z blachy zaginanej kopertowo

poszycie drzwi - blacha kwasoodporna gat. 1.4301 o powierzchni matowej 2B lub powierzchni szlifowanej 4N (OPCJA)

wypełnienie płata drzwiowego - pianka poliuretanowa o gęstości min. 40 kg/m<sup>3</sup>

zamek - firmy Fermod

zawias - firmy Fermod

element dolny - ceownik wykonany z blachy kwasoodpornej gat. 1,4301

ościeżnica - profilowana zespolona wykonana z blachy kwasoodpornej gat. 1.4301 o powierzchni matowej 2B lub powierzchni szlifowanej 4N (OPCJA)

#### **OPCJE:**

- wykonanie komory o innym wymiarze niż wymiary standardowe
- wykonanie komory ze stali kwasoodpornej szlifowanej lub mazerowanej
- wykonanie komory z oknem
- wykonanie drzwi komory o różnych wymiarach zarówno w wersji rozwieralnej jak i przesuwnej
- wykonanie poszycia podłogi komory z blachy kwasoodpornej ryflowanej o gr. 3 mm
- wykonanie poszycia podłogi komory z blachy aluminiowej ryflowanej o gr. 3 mm



## CENNIK STANDARDOWYCH MODUŁOWYCH KOMÓR MROŹNICZYCH z drzwiami rozwieralnymi typ DRK-L/N 100 o wym. 800x2000 mm:

<b>MODUŁOWA KOMORA MROŹNICZA Z PODŁOGĄ</b>						
<b>Poszycie komory - Blacha stalowa w kolorze białym RAL 9010</b>						
<b>szerokość (mm)</b>	<b>długość (mm)</b>	<b>wysokość (H) (mm)</b>	<b>grubość ścian (mm)</b>	<b>Wartość komory</b>	<b>wartość drzwi</b>	<b>razem zł(netto)</b>
1310	2100	2200	100	<b>8 666 zł</b>	2 712 zł	11 378 zł
1310	3250	2200	100	<b>12 204 zł</b>	2 712 zł	14 916 zł
1310	4400	2200	100	<b>15 743 zł</b>	2 712 zł	18 455 zł
2460	2100	2200	100	<b>13 172 zł</b>	2 712 zł	15 884 zł
2460	3250	2200	100	<b>18 118 zł</b>	2 712 zł	20 830 zł
2460	4400	2200	100	<b>23 064 zł</b>	2 712 zł	25 776 zł
<b>szerokość (mm)</b>	<b>długość (mm)</b>	<b>wysokość (H) (mm)</b>	<b>grubość ścian (mm)</b>	<b>Wartość komory</b>	<b>wartość drzwi</b>	<b>razem zł(netto)</b>
1310	2100	2500	100	<b>9 448 zł</b>	2 712 zł	12 160 zł
1310	3250	2500	100	<b>13 250 zł</b>	2 712 zł	15 962 zł
1310	4400	2500	100	<b>17 053 zł</b>	2 712 zł	19 765 zł
2460	2100	2500	100	<b>14 218 zł</b>	2 712 zł	16 930 zł
2460	3250	2500	100	<b>19 428 zł</b>	2 712 zł	22 140 zł
2460	4400	2500	100	<b>24 638 zł</b>	2 712 zł	27 350 zł

### MODUŁOWA KOMORA MROŹNICZA Z PODŁOGĄ.

Poszycie komory wykonane z blachy stalowej lakierowanej na kolor RAL 9010 gr. 0,75 mm.  
**Grubość ściany:** 100 mm, wypełniona wtryskiwaną pod wysokim ciśnieniem pianą poliuretanową  
**Połączenie ścian** za pomocą zamków szybkiego montażu typu CAMLOCK

### DRK-L 100 - drzwi rozwierane kopertowe lakierowane mroźnicze.

**płat drzwiowy** o grubości 100 mm wykonany z blachy zaginanej kopertowo

**poszycie drzwi** - blacha stalowa obustronnie ocynkowana, pokryta lakierem poliestrowym standardowym w kolorze białym RAL 9010

**wypełnienie płata drzwiowego** - pianka poliuretanowa o gęstości min. 40 kg/m<sup>3</sup>

**zamek** - firmy Fermod

**zawias** - firmy Fermod

**ościeżnica** - profilowana zespolona wykonana z blachy stalowej pokrytej lakierem poliestrowym, w kolorze białym RAL 9010

### OPCJE:

- wykonanie komory o innym wymiarze niż wymiary standardowe
- wykonanie komory w kolorze innym niż RAL 9010
- wykonanie komory z oknem
- wykonanie drzwi komory o różnych wymiarach zarówno w wersji rozwieralnej jak i przesuwnej
- wykonanie poszycia podłogi komory z blachy kwasoodpornej ryflowanej o gr. 3 mm
- wykonanie poszycia podłogi komory z blachy aluminiowej ryflowanej o gr. 3 mm
- kurtyny paskowe z PVC

<b>MODUŁOWA KOMORA MROŹNICZA Z PODŁOGĄ</b>						
<b>Poszycie komory - Blacha kwasoodporna gat.14301 o powierzchni matowej 2B</b>						
<b>szerokość (mm)</b>	<b>długość (mm)</b>	<b>wysokość (H) (mm)</b>	<b>grubość ścian (mm)</b>	<b>Wartość komory</b>	<b>wartość drzwi</b>	<b>razem zł(netto)</b>
1310	2100	2200	100	<b>11 838 zł</b>	3 683 zł	15 521 zł
1310	3250	2200	100	<b>16 625 zł</b>	3 683 zł	20 308 zł
1310	4400	2200	100	<b>21 412 zł</b>	3 683 zł	25 095 zł
2460	2100	2200	100	<b>17 873 zł</b>	3 683 zł	21 556 zł
2460	3250	2200	100	<b>24 478 zł</b>	3 683 zł	28 161 zł
2460	4400	2200	100	<b>31 083 zł</b>	3 683 zł	34 766 zł
<b>szerokość (mm)</b>	<b>długość (mm)</b>	<b>wysokość (H) (mm)</b>	<b>grubość ścian (mm)</b>	<b>Wartość komory</b>	<b>wartość drzwi</b>	<b>razem zł(netto)</b>
1310	2100	2500	100	<b>12 937 zł</b>	3 683 zł	16 620 zł
1310	3250	2500	100	<b>18 095 zł</b>	3 683 zł	21 778 zł
1310	4400	2500	100	<b>23 252 zł</b>	3 683 zł	26 935 zł
2460	2100	2500	100	<b>19 343 zł</b>	3 683 zł	23 026 zł
2460	3250	2500	100	<b>26 318 zł</b>	3 683 zł	30 001 zł
2460	4400	2500	100	<b>33 293 zł</b>	3 683 zł	36 976 zł

#### **MODUŁOWA KOMORA MROŹNICZA Z PODŁOGĄ.**

Poszycie komory wykonane z blachy kwasoodpornej gat. 1.4301, powierzchnia standard 2B  
**Grubość ściany:** 100 mm, wypełniona wtryskiwaną pod wysokim ciśnieniem pianą poliuretanową  
**Połączenie ścian** za pomocą zamków szybkiego montażu typu CAMLOCK

**DRK-N 100 - drzwi rozwierane kopertowe nierdzewne mroźnicze.**

**płat drzwiowy** o grubości 100 mm wykonany z blachy zaginanej kopertowo

**poszycie drzwi** - blacha kwasoodporna gat. 1.4301 o powierzchni matowej 2B lub powierzchni szlifowanej 4N (OPCJA)

**wypełnienie płata drzwiowego** - pianka poliuretanowa o gęstości min. 40 kg/m<sup>3</sup>

**zamek** - firmy Fermod

**zawias** - firmy Fermod

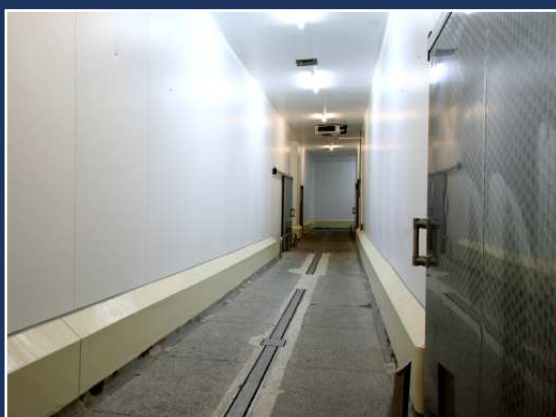
**ościeżnica** - profilowana zespolona wykonana z blachy kwasoodpornej gat. 1.4301 powierzchni matowej 2B lub powierzchni szlifowanej 4N (OPCJA)

#### **OPCJE:**

- wykonanie komory o innym wymiarze niż wymiary standardowe
- wykonanie komory ze stali kwasoodpornej szlifowanej lub mazerowanej
- wykonanie komory z oknem
- wykonanie drzwi komory o różnych wymiarach zarówno w wersji rozwieralnej jak i przesuwnej
- wykonanie poszycia podłogi komory z blachy kwasoodpornej ryflowanej o gr. 3 mm
- wykonanie poszycia podłogi komory z blachy aluminiowej ryflowanej o gr. 3 mm
- kurtyny paskowe z PVC



[www.paneltech.pl](http://www.paneltech.pl)



**PANELTECH**<sup>®</sup>  
NOWOCZESNE BUDOWNICTWO