

## ZASTOSOWANIE

Płyty warstwowe ściennie PaNELTECH z widocznym łącznikiem PW PUR-S, PW PIR-S stosowane są do wykonywania ścian zewnętrznych oraz wewnętrznych ścian działowych na konstrukcji szkieletowej, jedno- lub wielo-przędłowej.

Montaż płyt można wykonać zarówno w układzie pionowym, jak i poziomym.

W szczególności płyty PW PUR-S i PW PIR-S mogą być stosowane do budowy m.in.:

- hal przemysłowych,
- magazynów i centrów logistycznych,
- obiektów handlowych i biurowych,
- zakładów przemysłu spożywczego,
- obiektów sportowych i inwentarskich.

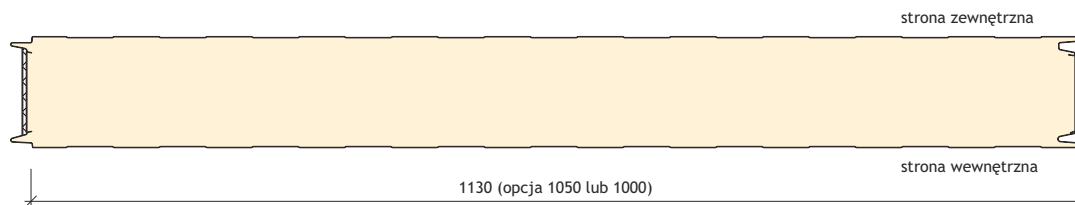


Standardowa szerokość modułarna płyt wynosi 1130mm, możliwe jest wykonanie na specjalne zamówienie płyty o module 1050 i 1000 mm. Płyta produkowana jest w długościach od 2 do 15.35 m, w grubościach 40, 60, 80, 100 i 120 mm. Parametry techniczne i właściwości płyt przedstawiono w poniższej tabeli.

Tabela parametrów technicznych płyt PW PUR-S, PW PIR-S

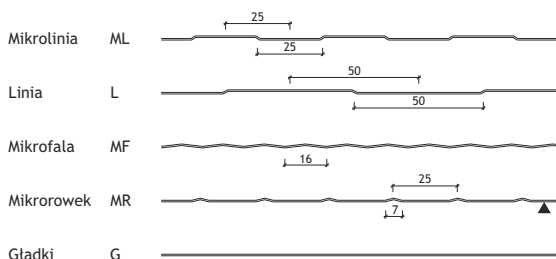
Grubość płyty [mm]	40	60	80	100	120
Funkcje	<ul style="list-style-type: none"> <li>• ściany zewnętrzne</li> <li>• ścianki działowe</li> <li>• przekrycia stropowe wewnętrzne</li> <li>• docieplenie obiektów</li> </ul>				
Dostępne materiały okładzin	Standard: • blacha stalowa pokryta jest powłoką poliestrową, 25µm Na zapytanie: • blacha stalowa pokryta jest: <ul style="list-style-type: none"> <li>• powłoką „food safe”</li> <li>• powłoką GRANITE FARM</li> <li>• powłoką GRANITE HDX</li> <li>• powłoką HPS 200 Ultra</li> </ul>				
Standardowe grubości okładzin stalowych [mm]	0,5/0,5mm lub 0,5/0,4mm				
Gęstość rdzenia z pianki PUR, [kg/m <sup>3</sup> ]	40,0 ± 3 kg/m <sup>3</sup>				
Średnia masa powierzchniowa płyty [kg/m <sup>2</sup> ]	9,90	10,70	11,50	12,30	13,10
Współczynnik przewodzenia ciepła pianki λ <sub>b</sub> [W/mK]	0,023				
Współczynnik przenikania ciepła płyty U <sub>c</sub> [W/m <sup>2</sup> K]	0,59	0,38	0,28	0,22	0,19
Izolacyjność akustyczna [dB]	26				
Długość [mm]	Od 2000 do 15350				
Szerokość modułarna (krycia) [mm]	1130 (opcja 1050 lub 1000)				
Reakcja na ogień PUR/PIR [-]	B-s2,d0 oraz NRO/ B-s1, d0 oraz NRO				
Odporność ogniowa PUR/PIR [-]	-	-	EI20 / -	EI 20 / EI 30	EI 20 / EI 30
Odporność korozyjna [-]	C1, C2, C3				

\* na specjalne zamówienie

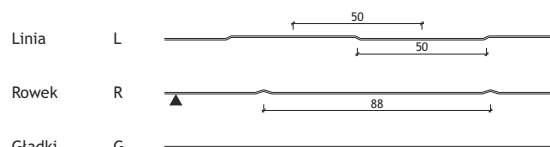


## DOSTĘPNE PROFILACJE

### Profilacja zewnętrzna



### Profilacja wewnętrzna



▲ - zewnętrzna strona okładziny