

## ZASTOSOWANIE

Płyty warstwowe chłodnicze PaNELTECH PW PUR-CH i PW PIR-CH przeznaczone są do budowy obiektów magazynowych o temperaturze wewnętrznej do minus 40 °C.

Montaż płyt można wykonać zarówno w układzie pionowym, jak i poziomym. Złącza krawędziowe płyt o tzw. profilu ciętym do kształtu zapewniają bardzo niski współczynnik rozkładu liniowej przewodności cieplnej złącza oraz gwarantują wodoszczelność i paroszczelność. W szczególności płyty PW PUR-CH i PW PIR-CH mogą być stosowane do budowy m.in.:

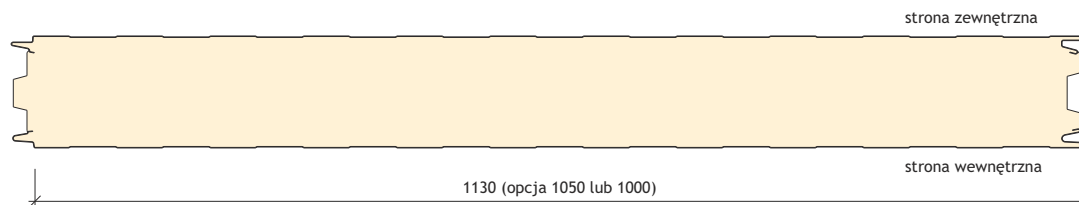
- hal przemysłowych,
- chłodni i mroźni,
- magazynów i przechowalni,
- obiektów handlowych i biurowych,
- zakładów przemysłu spożywczego,
- obiektów inwentarskich.



Standardowa szerokość modułarna płyt wynosi 1130 mm, możliwe jest wykonanie na specjalne zamówienie płyt o module 1050 i 1000 mm. Płyta produkowana jest w długościach od 2 do 15,35 m, w grubościach 120, 160, 180 i 200 mm. Parametry techniczne i właściwości płyt przedstawiono w poniższej tabeli.

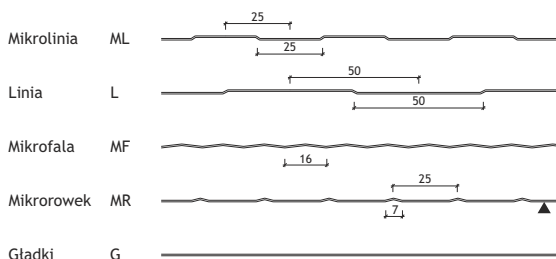
Tabela parametrów technicznych płyt PW PUR-CH, PW PIR-CH				
Grubość płyty [mm]	120	160	180	200
Funkcje	<ul style="list-style-type: none"> <li>• ściany zewnętrzne</li> <li>• ścianki działowe</li> <li>• przekrycia stropowe wewnętrzne</li> </ul>			
Dostępne materiały okładzin	Standard: • blacha stalowa pokryta jest powłoką poliesterową, 25µm Na zapytanie: • blacha stalowa pokryta jest: <ul style="list-style-type: none"> <li>• powłoką „food safe”</li> <li>• powłoką GRANITE FARM</li> <li>• powłoką GRANITE HDX</li> <li>• powłoką HPS 200 Ultra</li> </ul>			
Standardowe grubości okładzin stalowych [mm]	0,5/0,5mm lub 0,5/0,4mm			
Gęstość rdzenia z pianki PUR, [kg/m <sup>3</sup> ]	40,0 ± 3 kg/m <sup>3</sup>			
Średnia masa powierzchniowa płyty [kg/m <sup>2</sup> ]	13,10	14,70	15,50	16,30
Współczynnik przewodzenia ciepła pianki λ <sub>b</sub> [W/mK]	0,022			
Współczynnik przenikania ciepła płyty U <sub>c</sub> [W/m <sup>2</sup> K]	0,18	0,14	0,12	0,11
Izolacyjność akustyczna [dB]	26			
Długość [mm]	Od 2000 do 15350			
Szerokość modułarna (krycia) [mm]	1130 (opcja 1050 lub 1000)			
Reakcja na ogień PUR/PIR [-]	B-s2,d0 oraz NRO / B-s1,d0 oraz NRO			
Odporność ogniowa PUR/PIR [-]	EI 20 / EI 30			
Odporność korozyjna [-]	C1, C2, C3			

\* na specjalne zamówienie

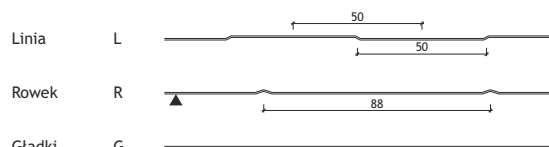


## DOSTĘPNE PROFILACJE

### Profilacja zewnętrzna



### Profilacja wewnętrzna



▲ - zewnętrzna strona okładziny