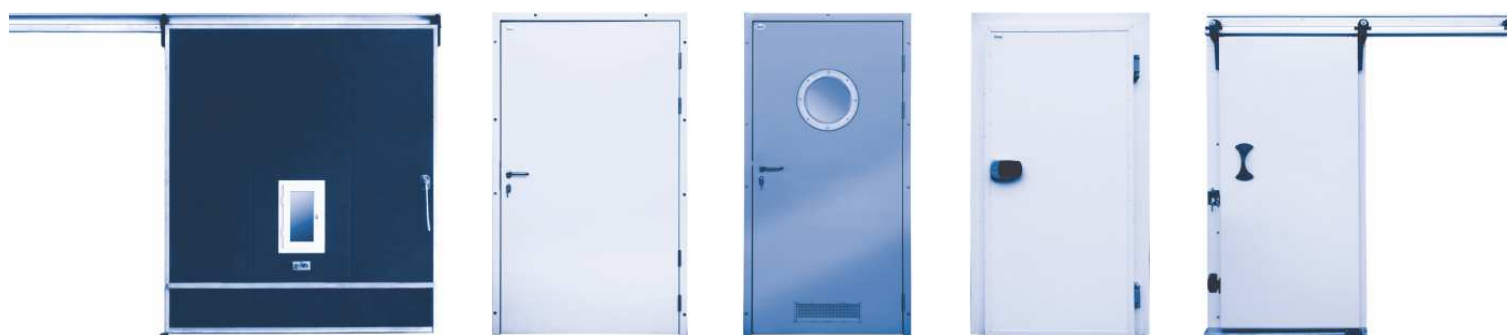


DRZWI PRZEMYSŁOWE

- DRZWI WAHADŁOWE
- DRZWI ROZWIERALNE UNIWERSALNE
- DRZWI ROZWIERALNE CHŁODNICZE/MROŹNICZE
- DRZWI PRZESUWNE CHŁODNICZE/MROŹNICZE
- DRZWI PRZESUWNE GAZOSZCZELNE



DRZWI ROZWIERALNE CHŁODNICZE I MROŹNICZE typ "DR"



PRZEZNACZENIE

Drzwi zawiasowe przeznaczone do komór chłodniczych lub zamrażalniczych w zakresie temperatur od -25°C do $+50^{\circ}\text{C}$. Konstrukcja drzwi sprawia, że są one bardzo mocne, trwałe oraz posiadają wysokie właściwości izolacyjne, ponieważ wypełnienie drzwi stanowi pianka poliuretanowa.

PŁAT DRZWIOWY

Drzwi rozwieralne "DR" produkowane są w trzech wersjach: w wersji (DRE i DRS) z płatem drzwiowym wykonanym z płyty warstwowej PUR w obramowaniu z ceownika oraz w wersji (DRK), gdzie płat drzwiowy wykonany jest z zagiętej kopertowo blachy i wypełniony silnie spienioną pianką poliuretanową o gęstości min $40\text{kg}/\text{m}^3$.

Dostępne grubości:

- 60, 80mm - drzwi chłodnicze (jednoskrzydłowe i dwuskrzydłowe)
- 100mm, 120mm - drzwi mroźnicze (jednoskrzydłowe)

Standardowe wykonanie poszycia drzwi w wykonaniu kopertowym:

- blacha nierdzewna-kwasoodporna (N) w gat. 1.4301, grubości 0,8mm, o powierzchni matowej 2B
- blacha stalowa (L) grubości 0,75mm, obustronnie ocynkowana, pokryta lakierem poliuretanowym w kolorze białym RAL 9010

Standardowe wykonanie poszycia drzwi w wykonaniu z płyty warstwowej PUR:

- blacha stalowa (L) grubości 0,5mm, obustronnie ocynkowana, pokryta organicznymi powłokami ochronnymi, odporna na korozję, zgodna z wymaganiami normy PN-EN 10346:2009

OŚCIEŻNICA

W drzwiach (DRK oraz DRS) profilowana wypełniona pianką poliuretanową, wykonana z blachy nierdzewnej-kwasoodpornej (N) w gat. 14301 lub z blachy stalowej (L), obustronnie ocynkowanej pokrytej lakierem poliuretanowym w kolorze białym RAL 9010.

W drzwiach mroźniczych system ogrzewania ościeżnicy oraz progu stanowi przewód grzewczy (230V, 40W/mb).

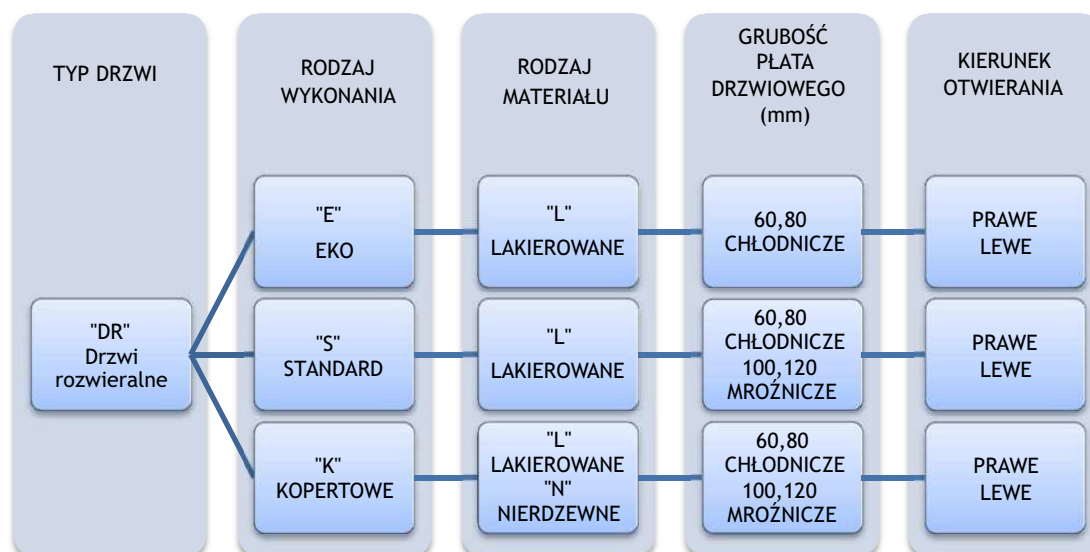
W drzwiach (DRE) ościeżnica w kształcie kątownika wykonana z blachy stalowej obustronnie ocynkowanej, pokrytej lakierem poliuretanowym w kolorze białym RAL 9010.

ZAWIASY

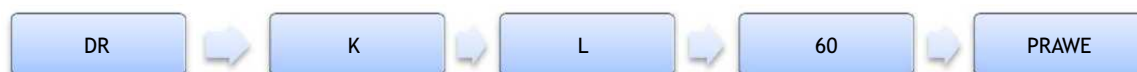
Zawiasy firmy FERMOD z opcją unoszenia drzwi podczas otwierania i zamykania, która eliminuje tarcie dolnej uszczelki.

OPCJE

- Niestandardowe wykonanie poszycia drzwi:
 - blacha nierdzewna-kwasoodporna (N) w gat. 1.4301, grubości 0,8mm, o powierzchni szlifowanej 4N lub mazerowanej
 - blacha stalowa (L) obustronnie ocynkowana, pokryta lakierem poliestrowym w kolorze innym niż biały RAL 9010
 - laminat poliestrowy PECOLIT w kolorze RAL 9016, z obramowaniem z blachy nierdzewnej-kwasoodpornej (N) w gat. 1.4301
- Możliwość wykonania drzwi z progiem lub bez progu (dolny element ościeżnicy zatopiony w posadzce)
- Przeszklenia:
 - okno okrągłe Ø280mm
 - okno o innym kształcie i wymiarze - na zapytanie
 - wykonanie otworu do samodzielnego przeszklenia
- Wykonanie drzwi w wersji pod kolejkę
- Obróbka blacharska światła otworu



Przykład zapytania/zamówienia:



DRK-L 60 - drzwi rozwieralne kopertowe chłodnicze, lakierowane, grubość płata drzwiowego 60mm, kierunek otwierania w prawo.

DRZWI ROZWIERALNE ECO DRE-L 60 T>0°C (CHŁODNICZE)

Charakterystyka:

- **płat drzwiowy** wykonany z płyty warstwowej PUR o grubości 60 mm
- **poszycie drzwi** - blacha stalowa obustronnie ocynkowana, pokryta lakierem poliesterowym w kolorze białym RAL 9010
- **obramowanie płata drzwiowego** - ceownik stalowy pokryty lakierem poliesterowym w kolorze białym RAL 9010
- **zamek** - FERMOD
- **zawiasy** - FERMOD
- **ościeżnica** - blacha stalowa w kształcie kątownika obustronnie ocynkowana, pokryta lakierem poliesterowym w kolorze białym RAL 9010

| DRE-L 60 JEDNOSKRZYDŁOWE | | | | | | | | |
|--------------------------|------|------|------|------|------|------|------|------|
| S \ H | 1700 | 1800 | 1900 | 2000 | 2100 | 2200 | 2300 | 2400 |
| 700 | 1228 | 1246 | 1266 | 1285 | 1305 | 1324 | 1343 | 1363 |
| 800 | 1235 | 1255 | 1274 | 1294 | 1313 | 1332 | 1352 | 1371 |
| 900 | 1244 | 1263 | 1283 | 1301 | 1321 | 1341 | 1360 | 1379 |
| 1000 | 1260 | 1280 | 1300 | 1320 | 1340 | 1360 | 1379 | 1399 |
| 1100 | 1276 | 1297 | 1317 | 1338 | 1359 | 1378 | 1399 | 1419 |
| 1200 | 1360 | 1387 | 1415 | 1442 | 1470 | 1497 | 1525 | 1552 |
| 1300 | 1488 | 1522 | 1557 | 1592 | 1626 | 1660 | 1695 | 1729 |
| 1400 | 1496 | 1530 | 1564 | 1599 | 1634 | 1669 | 1703 | 1737 |
| 1500 | 1504 | 1538 | 1573 | 1607 | 1641 | 1676 | 1711 | 1746 |

| DRE-L 60 DWUSKRZYDŁOWE | | | | | | |
|------------------------|------|------|------|------|------|------|
| S \ H | 2000 | 2100 | 2200 | 2300 | 2400 | 2500 |
| 1400 | 2155 | 2190 | 2225 | 2259 | 2295 | 2330 |
| 1600 | 2170 | 2204 | 2240 | 2275 | 2310 | 2344 |
| 1800 | 2185 | 2220 | 2255 | 2289 | 2324 | 2360 |
| 2000 | 2217 | 2253 | 2289 | 2324 | 2361 | 2396 |
| 2200 | 2250 | 2286 | 2323 | 2360 | 2396 | 2433 |
| 2400 | 2517 | 2566 | 2616 | 2665 | 2715 | 2764 |
| 2600 | 2785 | 2847 | 2910 | 2971 | 3034 | 3095 |

DRZWI ROZWIERALNE STANDARD - LAKIEROWANE DRS-L 60 T>0°C (CHŁODNICZE)

Charakterystyka:

- **płat drzwiowy** wykonany z płyty warstwowej PUR o grubości 60 mm
- **poszycie drzwi** - blacha stalowa obustronnie ocynkowana, pokryta lakierem poliesterowym w kolorze białym RAL 9010
- **obramowanie płata drzwiowego** - ceownik stalowy pokryty lakierem poliesterowym w kolorze białym RAL 9010
- **zamek** - FERMOD
- **zawiasy** - FERMOD
- **ościeżnica** - profilowana zespolona wykonana z blachy stalowej pokrytej lakierem poliesterowym, w kolorze białym RAL 9010
- **element dolny**- ceownik wykonany z blachy nierdzewnej-kwasoodpornej gat. 1.4301

| DRS-L 60 JEDNOSKRZYDŁOWE | | | | | | | | | |
|---------------------------------|-------------|-------------|-------------|-------------|-------------|-------------|-------------|-------------|-------------|
| S \ H | 1700 | 1800 | 1900 | 2000 | 2100 | 2200 | 2300 | 2400 | 2500 |
| 700 | 1 637 | 1 661 | 1 684 | 1 708 | 1 731 | 1 824 | 1 919 | 2 012 | 2 106 |
| 800 | 1 682 | 1 708 | 1 733 | 1 758 | 1 784 | 1 884 | 1 984 | 2 084 | 2 184 |
| 900 | 1 728 | 1 755 | 1 783 | 1 809 | 1 837 | 1 943 | 2 049 | 2 156 | 2 262 |
| 1000 | 1 774 | 1 803 | 1 832 | 1 861 | 1 890 | 2 002 | 2 115 | 2 228 | 2 340 |
| 1100 | 1 819 | 1 850 | 1 881 | 1 912 | 1 942 | 2 062 | 2 181 | 2 299 | 2 419 |
| 1200 | 1 858 | 1 892 | 1 925 | 1 958 | 1 992 | 2 122 | 2 251 | 2 381 | 2 510 |
| 1300 | 1 905 | 1 940 | 1 976 | 2 012 | 2 047 | 2 183 | 2 319 | 2 455 | 2 590 |
| 1400 | 1 952 | 1 989 | 2 027 | 2 064 | 2 101 | 2 244 | 2 386 | 2 529 | 2 672 |
| 1500 | 1 999 | 2 038 | 2 078 | 2 116 | 2 156 | 2 305 | 2 455 | 2 603 | 2 753 |

| DRS-L 80 DWUSKRZYDŁOWE | | | | | | |
|-------------------------------|-------------|-------------|-------------|-------------|-------------|-------------|
| S \ H | 2000 | 2100 | 2200 | 2300 | 2400 | 2500 |
| 1400 | 3208 | 3252 | 3296 | 3340 | 3384 | 3427 |
| 1600 | 3319 | 3367 | 3414 | 3462 | 3509 | 3556 |
| 1800 | 3430 | 3482 | 3533 | 3584 | 3636 | 3686 |
| 2000 | 3541 | 3596 | 3651 | 3706 | 3761 | 3816 |
| 2200 | 3652 | 3711 | 3770 | 3828 | 3887 | 3946 |
| 2400 | 3763 | 3826 | 3889 | 3951 | 4013 | 4076 |
| 2600 | 3874 | 3941 | 4007 | 4073 | 4139 | 4205 |

Opcje:

- **płat drzwiowy** w wykonaniu z płyty PUR o grubości 80 mm - dopłata 40 zł/m²
- **okno** o wymiarze 400 mm x 600 mm - dopłata 400 zł

DRZWI ROZWIERALNE KOPERTOWE - LAKIEROWANE DRK-L 60 T>0°C (CHŁODNICZE)

Charakterystyka:

- **płat drzewiowy** o grubości 60 mm wykonany z blachy zaginanej kopertowo
- **poszycie drzwi** - blacha stalowa obustronnie ocynkowana, pokryta lakierem poliesterowym standardowym w kolorze białym RAL 9010
- **wypełnienie płata drzwiowego** - pianka poliuretanowa o gęstości min. 40 kg/m³
- **zamek** - FERMOD
- **zawiasy** - FERMOD
- **ościeżnica** - profilowana zespolona wykonana z blachy stalowej pokrytej lakierem poliesterowym, w kolorze białym RAL 9010
- **element dolny** - ceownik wykonany z blachy nierdzewnej-kwasoodpornej gat. 1.4301

| DRK-L 60 JEDNOSKRZYDŁOWE | | | | | | | | | |
|--------------------------|------|------|------|------|------|------|------|------|------|
| S \ H | 1700 | 1800 | 1900 | 2000 | 2100 | 2200 | 2300 | 2400 | 2500 |
| 700 | 1815 | 1856 | 1898 | 1939 | 1981 | 2022 | 2063 | 2105 | 2147 |
| 800 | 1864 | 1892 | 1920 | 1949 | 2001 | 2054 | 2106 | 2159 | 2211 |
| 900 | 1913 | 1944 | 1973 | 2003 | 2058 | 2113 | 2167 | 2222 | 2276 |
| 1000 | 2045 | 2059 | 2074 | 2090 | 2255 | 2281 | 2308 | 2336 | 2363 |
| 1100 | 2218 | 2252 | 2287 | 2322 | 2357 | 2392 | 2427 | 2461 | 2496 |
| 1200 | 2230 | 2265 | 2301 | 2335 | 2371 | 2438 | 2466 | 2496 | 2524 |
| 1300 | 2306 | 2348 | 2389 | 2431 | 2473 | 2515 | 2548 | 2582 | 2616 |
| 1400 | 2355 | 2396 | 2436 | 2477 | 2518 | 2559 | 2587 | | |
| 1500 | 2405 | 2448 | 2491 | 2533 | 2576 | 2619 | | | |

| DRK-L 80 DWUSKRZYDŁOWE | | | | | | |
|------------------------|------|------|------|------|------|------|
| S \ H | 2000 | 2100 | 2200 | 2300 | 2400 | 2500 |
| 1400 | 3710 | 3755 | 3800 | 3844 | 3889 | 3934 |
| 1500 | 3748 | 3810 | 3871 | 3932 | 3993 | 4054 |
| 1600 | 3786 | 3864 | 3942 | 4019 | 4096 | 4175 |
| 1700 | 3863 | 3937 | 4025 | 4115 | 4204 | 4294 |
| 1800 | 3939 | 4009 | 4110 | 4212 | 4313 | 4415 |
| 1900 | 4014 | 4081 | 4194 | 4307 | 4421 | 4535 |
| 2000 | 4090 | 4153 | 4279 | 4404 | 4529 | 4655 |
| 2100 | 4114 | 4225 | 4345 | 4464 | 4584 | 4775 |
| 2200 | 4136 | 4297 | 4410 | 4524 | 4637 | |
| 2300 | 4149 | 4367 | 4562 | 4585 | 4692 | |
| 2400 | 4160 | 4437 | 4714 | | | |
| 2500 | 4173 | 4507 | 4866 | | | |

Opcje:

- **płat drzewiowy** o grubości 80 mm - dopłata 80 zł/m²
- **okno** o wymiarze 400 x 600 mm - dopłata 400 zł
- **drzwi** w kolorze innym niż RAL 9010 - dopłata 200 zł/m²

DRZWI ROZWIERALNE KOPERTOWE - NIERDZEWNE DRK-N 60 T>0°C (CHŁODNICZE)

Charakterystyka:

- **płat drzwiowy** o grubości 60 mm wykonany z blachy zaginanej kopertowo
- **poszycie drzwi** - blacha nierdzewna-kwasoodporna gat. 1.4301 o powierzchni matowej 2B lub powierzchni szlifowanej 4N (OPCJA)
- **wypełnienie płata drzwiowego** - pianka poliuretanowa o gęstości min. 40 kg/m³
- **zamek** - FERMOD
- **zawiasy** - FERMOD
- **ościeżnica** - profilowana zespolona wykonana z blachy nierdzewnej-kwasoodpornej gat. 1.4301 o powierzchni matowej 2B lub powierzchni szlifowanej 4N (OPCJA)
- **element dolny** - ceownik wykonany z blachy nierdzewnej-kwasoodpornej gat. 1.4301

| DRK-N 60 JEDNOSKRZYDŁOWE | | | | | | | | | |
|--------------------------|------|------|------|------|------|------|------|------|------|
| S \ H | 1700 | 1800 | 1900 | 2000 | 2100 | 2200 | 2300 | 2400 | 2500 |
| 700 | 2414 | 2422 | 2484 | 2546 | 2609 | 2671 | 2734 | 2795 | 2850 |
| 800 | 2503 | 2564 | 2625 | 2687 | 2745 | 2803 | 2859 | 2917 | 2975 |
| 900 | 2590 | 2654 | 2718 | 2781 | 2845 | 2909 | 2973 | 3035 | 3099 |
| 1000 | 2707 | 2783 | 2858 | 2934 | 3001 | 3063 | 3125 | 3186 | 3248 |
| 1100 | 2878 | 2952 | 3024 | 3098 | 3170 | 3243 | 3316 | 3389 | 3463 |
| 1200 | 2967 | 3060 | 3151 | 3243 | 3336 | 3413 | 3479 | 3544 | 3610 |
| 1300 | 3121 | 3212 | 3302 | 3394 | 3485 | 3576 | 3658 | 3739 | 3820 |
| 1400 | 3239 | 3330 | 3420 | 3510 | 3600 | 3691 | 3756 | | |
| 1500 | 3357 | 3447 | 3536 | 3626 | 3716 | 3805 | | | |

| DRK-N 80 DWUSKRZYDŁOWE | | | | | | |
|------------------------|------|------|------|------|------|------|
| S \ H | 2000 | 2100 | 2200 | 2300 | 2400 | 2500 |
| 1400 | 4827 | 4975 | 5122 | 5270 | 5417 | 5565 |
| 1500 | 4906 | 5053 | 5200 | 5347 | 5494 | 5641 |
| 1600 | 4985 | 5131 | 5278 | 5424 | 5571 | 5717 |
| 1700 | 5142 | 5267 | 5418 | 5569 | 5720 | 5870 |
| 1800 | 5299 | 5404 | 5558 | 5713 | 5868 | 6023 |
| 1900 | 5457 | 5540 | 5699 | 5858 | 6017 | 6176 |
| 2000 | 5614 | 5676 | 5839 | 6002 | 6166 | 6329 |
| 2100 | 5771 | 5812 | 5914 | 6077 | 6240 | 6482 |
| 2200 | 5929 | 5948 | 5988 | 6151 | 6314 | |
| 2300 | 6007 | 6099 | 6200 | 6225 | 6389 | |
| 2400 | 6086 | 6250 | 6413 | | | |
| 2500 | 6165 | 6400 | 6626 | | | |

Opcje:

- **płat drzwiowy** o grubości 80 mm - dopłata 80 zł/m²
- **okno** o wymiarze 400 x 600 mm - dopłata 400 zł
- **drzwi** w wykonaniu mazerowanym - dopłata 16%

DRZWI ROZWIERALNE STANDARD - LAKIEROWANE DRS-L 100 T>-25°C (MROŹNICZE)

Charakterystyka:

- **płat drzwiowy** wykonany z płyty warstwowej PUR o grubości 100 mm
- **poszycie drzwi** - blacha stalowa obustronnie ocynkowana, pokryta lakierem poliestrowym w kolorze białym RAL 9010
- **obramowanie płata drzwiowego** - ceownik stalowy pokryty lakierem poliestrowym w kolorze białym RAL 9010
- **zamek** - FERMOD
- **zawiasy** - FERMOD
- **ościeżnica profilowana zespolona** - ogrzewana z szybkowymiennym kablem grzewczym wykonana z blachy stalowej pokrytej lakierem poliestrowym, w kolorze białym RAL 9010
- **element dolny** - ceownik wykonany z blachy nierdzewnej-kwasoodpornej gat. 1.4301

| DRS-L 100 JEDNOSKRZYDŁOWE | | | | | | | | | | |
|----------------------------------|----------|-------------|-------------|-------------|-------------|-------------|-------------|-------------|-------------|-------------|
| S | H | 1700 | 1800 | 1900 | 2000 | 2100 | 2200 | 2300 | 2400 | 2500 |
| 700 | | 2159 | 2190 | 2221 | 2252 | 2283 | 2361 | 2441 | 2520 | 2599 |
| 800 | | 2222 | 2264 | 2306 | 2348 | 2391 | 2453 | 2516 | 2578 | 2641 |
| 900 | | 2284 | 2337 | 2391 | 2444 | 2498 | 2544 | 2590 | 2636 | 2682 |
| 1000 | | 2347 | 2392 | 2438 | 2484 | 2531 | 2592 | 2653 | 2715 | 2777 |
| 1100 | | 2421 | 2461 | 2501 | 2540 | 2580 | 2660 | 2739 | 2819 | 2899 |
| 1200 | | 2448 | 2499 | 2549 | 2601 | 2651 | 2720 | 2788 | 2856 | 2925 |
| 1300 | | 2474 | 2536 | 2599 | 2661 | 2723 | 2798 | 2874 | 2951 | |
| 1400 | | 2577 | 2642 | 2708 | 2773 | 2838 | 2895 | 2952 | | |
| 1500 | | 2680 | 2749 | 2817 | 2885 | 2954 | 2983 | | | |

Opcje:

- **płat drzwiowy** w wykonaniu z płyty PUR o grubości 120 mm - dopłata 40 zł/m²
- **okno** o wymiarze 400 mm x 600 mm - dopłata 400 zł

DRZWI ROZWIERALNE KOPERTOWE - LAKIEROWANE DRK-L 100 T>-25°C (MROŻNICZE)

Charakterystyka:

- **płat drzwiowy** o grubości 100 mm wykonany z blachy zaginanej kopertowo
- **poszycie drzwi** - blacha stalowa obustronnie ocynkowana, pokryta lakierem
- poliestrowym standardowym w kolorze białym RAL 9010
- **wypełnienie płata drzwiowego** - pianka poliuretanowa o gęstości min. 40 kg/m³
- **zamek** - FERMOD
- **zawiasy** - FERMOD
- **ościeżnica profilowana zespolona** - ogrzewana z szybkowymiennym kablem grzewczym wykonana z blachy stalowej pokrytej lakierem poliestrowym, w kolorze białym RAL 9010
- **element dolny** - ceownik wykonany z blachy nierdzewnej-kwasoodpornej gat. 1.4301

| DRK-L 100 JEDNOSKRZYDŁOWE | | | | | | | | | |
|----------------------------------|-------------|-------------|-------------|-------------|-------------|-------------|-------------|-------------|-------------|
| S \ H | 1700 | 1800 | 1900 | 2000 | 2100 | 2200 | 2300 | 2400 | 2500 |
| 700 | 2494 | 2538 | 2581 | 2624 | 2667 | 2710 | 2754 | 2797 | 2840 |
| 800 | 2573 | 2620 | 2666 | 2712 | 2759 | 2806 | 2852 | 2899 | 2945 |
| 900 | 2651 | 2702 | 2751 | 2801 | 2851 | 2901 | 2951 | 3001 | 3050 |
| 1000 | 2777 | 2844 | 2911 | 2977 | 3122 | 3186 | 3209 | 3211 | 3213 |
| 1100 | 2903 | 2958 | 3012 | 3067 | 3204 | 3207 | 3250 | 3313 | 3377 |
| 1200 | 3029 | 3098 | 3166 | 3233 | 3301 | 3361 | 3421 | 3481 | 3540 |
| 1300 | 3120 | 3187 | 3254 | 3321 | 3388 | 3457 | 3501 | 3546 | |
| 1400 | 3209 | 3278 | 3346 | 3415 | 3483 | 3551 | 3593 | | |
| 1500 | 3299 | 3368 | 3438 | 3508 | 3577 | 3647 | | | |

Opcje:

- **płat drzwiowy** o grubości 120 mm - dopłata 80 zł/m²
- **okno** o wymiarze 400 x 600 mm - dopłata 400 zł
- **drzwi** w kolorze innym niż RAL 9010 - dopłata 200 zł/m²

DRZWI ROZWIERALNE KOPERTOWE - NIERDZEWNE DRK-N 100 T>-25°C (MROŻNICZE)

Charakterystyka:

- **płat drzwiowy** o grubości 100 mm wykonany z blachy zaginanej kopertowo
- **poszycie drzwi** - blacha nierdzewna-kwasoodporna gat. 1.4301 o powierzchni matowej 2B lub powierzchni szlifowanej 4N (OPCJA)
- **wypełnienie płata drzwiowego** - pianka poliuretanowa o gęstości min. 40Kg/m³
- **zamek** - FERMOD
- **zawiasy** - FERMOD
- **ościeżnica profilowana zespolona** - ogrzewana z szybkowymiennym kablem grzewczym wykonana z blachy kwasoodpornej gat. 1.4301 o powierzchni matowej 2B lub powierzchni szlifowanej 4N (OPCJA)
- **element dolny** - ceownik wykonany z blachy nierdzewnej-kwasoodpornej gat. 1.4301

| DRK-N 100 JEDNOSKRZYDŁOWE | | | | | | | | | |
|----------------------------------|-------------|-------------|-------------|-------------|-------------|-------------|-------------|-------------|-------------|
| S \ H | 1700 | 1800 | 1900 | 2000 | 2100 | 2200 | 2300 | 2400 | 2500 |
| 700 | 3298 | 3381 | 3465 | 3548 | 3632 | 3715 | 3799 | 3882 | 3966 |
| 800 | 3425 | 3511 | 3597 | 3683 | 3775 | 3867 | 3958 | 4050 | 4142 |
| 900 | 3551 | 3644 | 3737 | 3831 | 3927 | 4025 | 4122 | 4220 | 4317 |
| 1000 | 3745 | 3853 | 3960 | 4069 | 4164 | 4279 | 4393 | 4506 | 4621 |
| 1100 | 3939 | 4033 | 4128 | 4223 | 4317 | 4469 | 4621 | 4773 | 4924 |
| 1200 | 4132 | 4239 | 4347 | 4454 | 4561 | 4668 | 4854 | 5042 | 5228 |
| 1300 | 4262 | 4375 | 4488 | 4601 | 4714 | 4827 | 4928 | 5046 | |
| 1400 | 4393 | 4511 | 4630 | 4748 | 4867 | 4985 | 5186 | | |
| 1500 | 4523 | 4647 | 4771 | 4896 | 5020 | 5144 | | | |

Opcje:

- **płat drzwiowy** o grubości 120 mm - dopłata 80 zł/m²
- **okno** o wymiarze 400 x 600 mm - dopłata 400 zł
- **drzwi** w wykonaniu mazerowanym - dopłata 16%



DRZWI PRZESUWNE CHŁODNICZE I MROŹNICZE typ "DP"

PRZEZNACZENIE

Drzwi przeznaczone do komór chłodniczych lub zamrażalniczych w zakresie temperatur od -25°C do $+50^{\circ}\text{C}$. Konstrukcja drzwi sprawia, że są one bardzo mocne, trwałe oraz posiadają wysokie właściwości izolacyjne, ponieważ wypełnienie drzwi stanowi pianka poliuretanowa.

Typ DP - lekkie, do 120 kg

Typ DP - ciężkie, powyżej 120 kg

PŁAT DRZWIOWY

Drzwi przesuwne "DP" produkowane są w dwóch wersjach: w wersji (DPS) z płatem drzwiowym wykonanym z płyty warstwowej PUR w obramowaniu z ceownika oraz w wersji (DPK) gdzie płat drzwiowy wykonany z zagiętej kopertowo blachy i wypełniony silnie spienioną pianką poliuretanową o gęstości min. 40 kg/m^3 .

Dostępne grubości:

- 60mm, 80mm - drzwi chłodnicze
- 100mm, 120mm - drzwi mroźnicze

Standardowe wykonanie poszycia drzwi w wykonaniu kopertowym:

- blacha nierdzewna-kwasoodporna (N) gat. 1.4301, grubości 0,8mm, o powierzchni matowej 2B
- blacha stalowa (L) grubości 0,75mm, obustronnie ocynkowana, pokryta lakierem poliestrowym w kolorze białym (RAL 9010)

Standardowe wykonanie poszycia drzwi w wykonaniu z płyty warstwowej PUR:

- blacha stalowa (L) grubości 0,5mm, obustronnie ocynkowana, pokryta organicznymi powłokami ochronnymi, odporna na korozję, zgodna z wymaganiami normy PN-EN 10346:2009

Płat drzwiowy wyposażony w uszczelkę firmy FERMOD (F)

OŚCIEŹNICA

W drzwiach ("DPS" oraz "DPK") profilowana wypełniona pianką poliuretanową. Wykonana z blachy nierdzewnej-kwasoodpornej (N) gat. 14301 lub z blachy stalowej (L), obustronnie ocynkowanej pokrytej lakierem poliestrowym w kolorze RAL9010.

W drzwiach mroźniczych system ogrzewania ościeżnicy oraz progu stanowi przewód grzewczy (230V, 40W/mb).

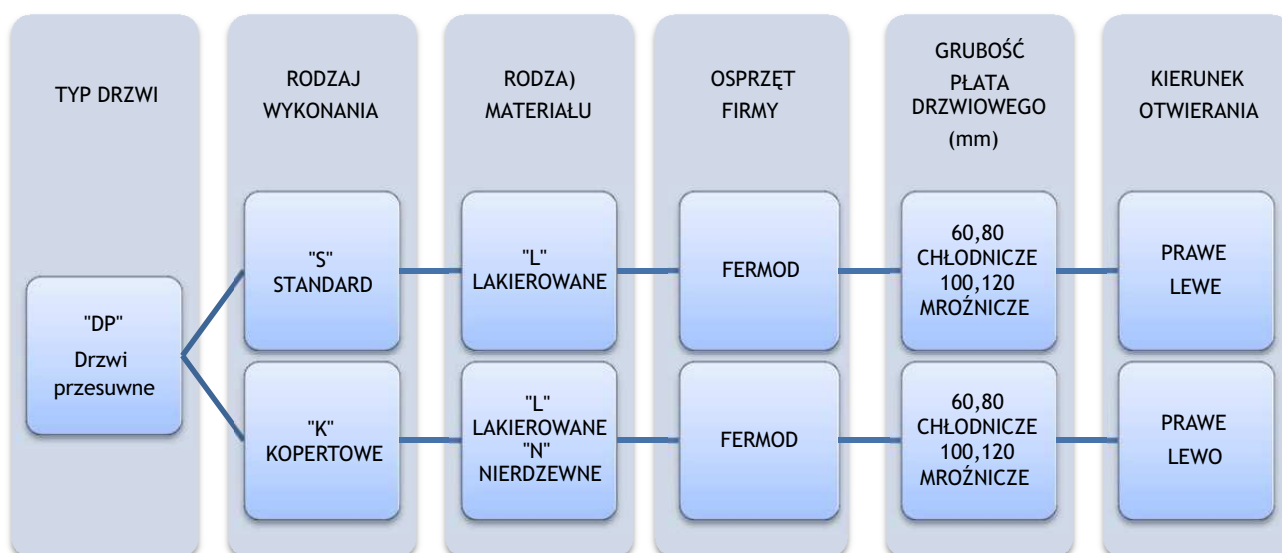
Zamek firmy FERMOD (F). Zamki wyposażone są w wkładkę patentową z możliwością awaryjnego otwierania od wewnątrz zamkniętych drzwi (zamek bezpieczny).

ZAWIESZENIE

- zawieszenie firmy FERMOD (F) - szyna jezdna aluminiowa - typ lekki
- zawieszenie firmy FERMOD (F) - szyna jezdna stalowa ocynkowana lub nierdzewna - typ ciężki

OPCJE

- Niestandardowe wykonanie poszycia drzwi:
 - blacha nierdzewna-kwasoodporna gat. 1.4301, grubości 0,8mm, o powierzchni szlifowanej 4N lub mazerowanej
 - blacha stalowa obustronnie ocynkowana, pokryta lakierem poliesterowym w kolorze innym niż biały (RAL 9010)
 - laminat poliesterowy PECOLIT w kolorze RAL 9016, z obramowaniem z blachy nierdzewnej-kwasoodpornej (N) gat. 1.4301
- możliwość wykonania drzwi z progiem lub bez progu (dolny element ościeżnicy zatopiony w posadzce)
- wykonanie drzwi w wersji pod kolejkę
- zastosowanie automatyki otwierania marki FERMOD (F)
- Przeszklenia:
 - okno okrągłe Ø280 mm
 - okno o innym kształcie i wymiarze - na zapytanie
- Wykonanie drzwi w wersji pod kolejkę
- Obróbka blacharska światła otworu



Przykład zapytania/zamówienia:



DPK-NF 60 - drzwi przesuwne kopertowe chłodnicze, nierdzewne, osprzęt firmy FERMOD, grubość płyty drzwiowej 60 mm, kierunek otwierania w prawo.

DRZWI PRZESUWNE STANDARD - LAKIEROWANE - OSPRZĘT FERMOD DPS-LF 60 T>0°C (CHŁODNICZE)

Charakterystyka:

- płał drzwiowy wykonany z płyty warstwowej PUR o grubości 60 mm
- poszycie drzwi - blacha stalowa obustronnie ocynkowana, pokryta lakierem poliesterowym w kolorze białym RAL 9010
- obramowanie płał drzwiowego - ceownik wykonany z blachy nierdzewnej-kwasoodpornej gat 1.4301
- ościeżnica - profilowana zespolona wykonana z blachy stalowej pokrytej lakierem poliesterowym, w kolorze białym RAL 9010
- osprzęt - aluminiowy firmy FERMOD
- element dolny - ceownik wykonany z blachy nierdzewnej-kwasoodpornej gat. 1.4301

| DPS-LF 60 JEDNOSKRZYDŁOWE | | | | | | | | | |
|----------------------------------|-------------|-------------|-------------|-------------|-------------|-------------|-------------|-------------|--|
| S \ H | 1800 | 1900 | 2000 | 2100 | 2200 | 2300 | 2400 | 2500 | |
| 800 | 3629 | 3655 | 3682 | 3708 | 3736 | 3762 | 3788 | 3816 | |
| 900 | 3680 | 3709 | 3739 | 3768 | 3797 | 3826 | 3856 | 3884 | |
| 1000 | 3731 | 3763 | 3795 | 3827 | 3858 | 3890 | 3922 | 3953 | |
| 1100 | 4112 | 4146 | 4180 | 4214 | 4248 | 4282 | 4316 | 4351 | |
| 1200 | 4162 | 4200 | 4236 | 4272 | 4310 | 4346 | 4382 | 4419 | |
| 1300 | 4268 | 4308 | 4346 | 4386 | 4424 | 4464 | 4502 | 4542 | |
| 1400 | 4374 | 4414 | 4456 | 4498 | 4540 | 4582 | 4622 | 4664 | |
| 1500 | 4483 | 4527 | 4571 | 4615 | 4659 | 4703 | 4747 | 4791 | |
| 1600 | 4591 | 4639 | 4685 | 4731 | 4777 | 4825 | 4871 | 4917 | |
| 1700 | 5072 | 5122 | 5170 | 5220 | 5268 | 5317 | 5366 | 5415 | |
| 1800 | 5124 | 5176 | 5227 | 5278 | 5330 | 5381 | 5433 | 5484 | |
| 1900 | 5256 | 5310 | 5364 | 5418 | 5458 | 5500 | 5542 | 5584 | |
| 2000 | 5387 | 5444 | 5500 | 5556 | 5612 | 5669 | 5726 | 5782 | |

| S \ H | 2500 | 2600 | 2700 | 2800 | 3000 | 3200 | 3400 | 3600 | 3800 | 4000 |
|--------------|-------------|-------------|-------------|-------------|-------------|-------------|-------------|-------------|-------------|-------------|
| 1500 | 4791 | 4893 | 4951 | 5011 | 5069 | 5159 | 5250 | 5341 | 5432 | 5522 |
| 1600 | 4917 | 5179 | 5240 | 5302 | 5365 | 5458 | 5553 | 5647 | 5742 | 5836 |
| 1700 | 5415 | 5464 | 5530 | 5595 | 5661 | 5759 | 5856 | 5954 | 6052 | 6150 |
| 1800 | 5484 | 5535 | 5605 | 5673 | 5741 | 5844 | 5947 | 6050 | 6153 | 6256 |
| 1900 | 5584 | 5607 | 5678 | 5751 | 5822 | 5930 | 6038 | 6146 | 6254 | 6361 |
| 2000 | 5782 | 5838 | 5915 | 5992 | 6069 | 6182 | 6294 | 6408 | 6520 | 6633 |
| 2200 | 5925 | 6002 | 6078 | 6155 | 6232 | 6354 | 6477 | 6599 | 6722 | 7966 |
| 2400 | 6227 | 6332 | 6436 | 6540 | 6644 | 6749 | 6852 | 6956 | 8277 | 8416 |
| 2600 | 6381 | 6470 | 6559 | 6648 | 6738 | 6977 | 7217 | 8594 | 8730 | 8866 |
| 2800 | 6877 | 6984 | 7091 | 7197 | 7304 | 7411 | 8632 | 8807 | 8984 | 9159 |
| 3000 | 7124 | 7225 | 7326 | 7428 | 7530 | 8834 | 8988 | 9143 | 9298 | 9453 |

Ceny pogrubione dotyczą drzwi z systemem ciężkim

Opcje:

- płał drzwiowy w wykonaniu z płyty warstwowej PUR o grubości 80 mm - dopłata 40 zł/m²
- okno o wymiarze 400 x 600 mm - dopłata 400 zł
- zamek z wkładką patentową z możliwością otwarcia od wewnątrz - dopłata 600 zł
- wspomaganie otwierania dla drzwi lekkich - dopłata 600 zł (dla drzwi ciężkich wliczone w cenę)

DRZWI PRZESUWNE STANDARD - LAKIEROWANE - OSPRZĘT FERMOD DPS-LF 100 T>-25°C (MROŹNICZE)

Charakterystyka:

- płat drzwiowy wykonany z płyty warstwowej PUR o grubości 100 mm
- poszycie drzwi - blacha stalowa obustronnie ocynkowana, pokryta lakierem poliestrowym w kolorze białym RAL 9010
- obramowanie płata drzwiowego - ceownik wykonany z blachy nierdzewnej-kwasoodpornej gat 1.4301
- ościeżnica profilowana zespolona - ogrzewana z szybkowymiennym kablem grzewczym wykonana z blachy stalowej pokrytej lakierem poliestrowym, w kolorze białym RAL 9010
- osprzęt - aluminiowy firmy FERMOD
- element dolny - ceownik wykonany z blachy nierdzewnej-kwasoodpornej gat. 1.4301

| DPS-LF 100 JEDNOSKRZYDŁOWE | | | | | | | | | |
|-----------------------------------|-------------|-------------|-------------|-------------|-------------|-------------|-------------|-------------|--|
| S \ H | 1800 | 1900 | 2000 | 2100 | 2200 | 2300 | 2400 | 2500 | |
| 800 | 4088 | 4128 | 4169 | 4210 | 4245 | 4280 | 4314 | 4349 | |
| 900 | 4148 | 4190 | 4232 | 4274 | 4313 | 4352 | 4390 | 4430 | |
| 1000 | 4209 | 4252 | 4294 | 4338 | 4381 | 4424 | 4467 | 4510 | |
| 1100 | 4620 | 4706 | 4731 | 4756 | 4803 | 4848 | 4894 | 4939 | |
| 1200 | 4681 | 4729 | 4777 | 4826 | 4874 | 4923 | 4971 | 5019 | |
| 1300 | 4797 | 4828 | 4859 | 4890 | 4956 | 5023 | 5089 | 5156 | |
| 1400 | 4915 | 4969 | 5023 | 5077 | 5130 | 5184 | 5237 | 5291 | |
| 1500 | 5029 | 5085 | 5143 | 5199 | 5256 | 5312 | 5368 | 5425 | |
| 1600 | 5144 | 5203 | 5262 | 5322 | 5381 | 5440 | 5499 | 5558 | |
| 1700 | 5639 | 5700 | 5763 | 5825 | 5886 | 5949 | 6010 | 6073 | |
| 1800 | 5699 | 5764 | 5829 | 5894 | 5959 | 6023 | 6087 | 6152 | |
| 1900 | 5844 | 5911 | 5980 | 6047 | 6114 | 6182 | 6249 | 6316 | |
| 2000 | 5990 | 6060 | 6129 | 6200 | 6270 | 6340 | 6411 | 6481 | |

| S \ H | 2500 | 2600 | 2700 | 2800 | 3000 | 3200 | 3400 | 3600 | 3800 | 4000 |
|--------------|-------------|-------------|-------------|-------------|-------------|-------------|-------------|--------------|--------------|--------------|
| 1500 | 5425 | 5535 | 5611 | 5686 | 5762 | 5875 | 5987 | 6101 | 6214 | 6327 |
| 1600 | 5558 | 5834 | 5914 | 5993 | 6072 | 6191 | 6310 | 6428 | 6546 | 6665 |
| 1700 | 6073 | 6135 | 6217 | 6300 | 6382 | 6507 | 6631 | 6755 | 6879 | 7003 |
| 1800 | 6152 | 6226 | 6310 | 6393 | 6477 | 6606 | 6735 | 6865 | 6995 | 7124 |
| 1900 | 6316 | 6300 | 6390 | 6480 | 6570 | 6705 | 6840 | 6975 | 7110 | 7245 |
| 2000 | 6481 | 6551 | 6645 | 6739 | 6832 | 6887 | 6941 | 6996 | 7051 | 7105 |
| 2200 | 6641 | 6735 | 6830 | 6925 | 7019 | 7101 | 7182 | 7263 | 7344 | 8911 |
| 2400 | 6965 | 7068 | 7169 | 7270 | 7371 | 7371 | 7615 | 7858 | 9214 | 9385 |
| 2600 | 7337 | 7446 | 7555 | 7664 | 7774 | 7946 | 8119 | 9529 | 9694 | 9860 |
| 2800 | 7549 | 7678 | 7808 | 7937 | 8065 | 8194 | 9564 | 9770 | 9976 | 10182 |
| 3000 | 7978 | 8060 | 8141 | 8304 | 8466 | 9759 | 9946 | 10131 | 10317 | 10504 |

Ceny pogrubione dotyczą drzwi z systemem ciężkim

Opcje:

- płat drzwiowy w wykonaniu z płyty warstwowej PUR o grubości 120 mm- dopłata 40 zł/m²
- okno o wymiarze 400 x 600 mm - dopłata 400 zł
- zamek z wkładką patentową z możliwością otwarcia od wewnątrz - dopłata 600 zł
- wspomaganie otwierania dla drzwi lekkich - dopłata 600 zł (dla drzwi ciężkich wliczone w cenę)

DRZWI PRZESUWNE KOPERTOWE - LAKIEROWANE - OSPRZĘT FERMOD DPK-LF 60 T>0°C (CHŁODNICZE)

Charakterystyka:

- **płat drzwiowy** o grubości 60 mm wykonany z blachy zaginanej kopertowo
- **poszycie drzwi** - blacha stalowa obustronnie ocynkowana, pokryta lakierem poliesterowym w kolorze białym RAL 9010
- **wypełnienie płata drzwiowego** - pianka poliuretanowa o gęstości min. 40 kg/m³
- **ościeżnica** - profilowana zespolona wykonana z blachy stalowej pokrytej lakierem poliesterowym, w kolorze białym RAL 9010
- **osprzęt** - aluminiowy firmy FERMOD
- **element dolny** - ceownik wykonany z blachy nierdzewnej-kwasoodpornej gat. 1.4301

| DPK-LF 60 JEDNOSKRZYDŁOWE | | | | | | | | | |
|----------------------------------|-------------|-------------|-------------|-------------|-------------|-------------|-------------|-------------|--|
| S \ H | 1800 | 1900 | 2000 | 2100 | 2200 | 2300 | 2400 | 2500 | |
| 800 | 4137 | 4163 | 4190 | 4217 | 4243 | 4270 | 4297 | 4323 | |
| 900 | 4188 | 4218 | 4247 | 4276 | 4305 | 4333 | 4363 | 4391 | |
| 1000 | 4241 | 4272 | 4304 | 4334 | 4366 | 4397 | 4428 | 4459 | |
| 1100 | 4401 | 4435 | 4469 | 4503 | 4537 | 4572 | 4605 | 4640 | |
| 1200 | 4560 | 4598 | 4635 | 4671 | 4709 | 4746 | 4783 | 4821 | |
| 1300 | 4670 | 4708 | 4747 | 4786 | 4825 | 4864 | 4901 | 4940 | |
| 1400 | 4780 | 4794 | 4809 | 4824 | 4839 | 4913 | 4986 | 5060 | |
| 1500 | 4887 | 4934 | 4981 | 5028 | 5075 | 5122 | 5169 | 5216 | |
| 1600 | 4994 | 5038 | 5083 | 5128 | 5172 | 5250 | 5328 | 5373 | |
| 1700 | 5376 | 5429 | 5480 | 5531 | 5583 | 5634 | 5686 | 5738 | |
| 1800 | 5759 | 5809 | 5857 | 5906 | 5956 | 6005 | 6054 | 6104 | |
| 1900 | 5892 | 5943 | 5994 | 6046 | 6097 | 6149 | 6200 | 6252 | |
| 2000 | 6024 | 6087 | 6150 | 6212 | 6275 | 6338 | 6400 | 6820 | |

| S \ H | 2500 | 2600 | 2700 | 2800 | 3000 |
|--------------|-------------|-------------|-------------|-------------|-------------|
| 1500 | 5216 | 5264 | 5414 | 5564 | 5714 |
| 1600 | 5373 | 5528 | 5581 | 5685 | 5789 |
| 1700 | 5738 | 6057 | 6170 | 6360 | 7936 |
| 1800 | 6104 | 6326 | 6549 | 7960 | 7995 |
| 1900 | 6252 | 7747 | 7924 | 8019 | 8113 |
| 2000 | 6820 | 7943 | 8102 | 8225 | 8349 |
| 2200 | 8002 | 8141 | 8278 | 8432 | 8585 |
| 2400 | 8512 | 8730 | 8946 | 8969 | 8992 |

Ceny pogrubione dotyczą drzwi z systemem ciężkim

Opcje:

- **płat drzwiowy** o grubości 80 mm - dopłata 80 zł/m²
- **okno** o wymiarze 400 x 600 mm - dopłata 400 zł
- **zamek** z wkładką patentową z możliwością otwarcia od wewnątrz - dopłata 600 zł
- **drzwi** w kolorze innym niż RAL 9010 - dopłata 200 zł/m²
- **wspomaganie otwierania** dla drzwi lekkich - dopłata 600 zł (dla drzwi ciężkich wliczone w cenę)

DRZWI PRZESUWNE KOPERTOWE - LAKIEROWANE - OSPRZĘT FERMOD DPK-LF 100 T>-25°C (MROŹNICZE)

Charakterystyka:

- **płat drzewiowy** o grubości 100 mm wykonany z blachy zaginanej kopertowo
- **poszycie drzwi** - blacha stalowa obustronnie ocynkowana, pokryta lakierem poliesterowym w kolorze białym RAL 9010
- **wypełnienie płata drzewiowego** - pianka poliuretanowa o gęstości min. 40 kg/m³
- **ościeżnica profilowana zespolona** - ogrzewana z szybkowymiennym kablem grzewczym wykonana z blachy stalowej pokrytej lakierem poliesterowym, w kolorze białym RAL 9010
- **osprzęt** - aluminiowy firmy FERMOD
- **element dolny** - ceownik wykonany z blachy nierdzewnej-kwasoodpornej gat. 1.4301

| DPK-LF 100 JEDNOSKRZYDŁOWE | | | | | | | | |
|----------------------------|------|------|------|------|------|------|------|------|
| S \ H | 1800 | 1900 | 2000 | 2100 | 2200 | 2300 | 2400 | 2500 |
| 800 | 4887 | 4928 | 4969 | 5011 | 5052 | 5093 | 5135 | 5175 |
| 900 | 5017 | 5061 | 5104 | 5148 | 5192 | 5236 | 5280 | 5325 |
| 1000 | 5146 | 5193 | 5240 | 5287 | 5334 | 5381 | 5427 | 5475 |
| 1100 | 5209 | 5257 | 5307 | 5356 | 5405 | 5455 | 5504 | 5553 |
| 1200 | 5271 | 5322 | 5374 | 5425 | 5478 | 5529 | 5581 | 5632 |
| 1300 | 5574 | 5634 | 5694 | 5754 | 5814 | 5874 | 5934 | 5993 |
| 1400 | 5878 | 5946 | 6014 | 6083 | 6151 | 6219 | 6287 | 6356 |
| 1500 | 5968 | 6036 | 6104 | 6172 | 6240 | 6308 | 6376 | 6444 |
| 1600 | 6057 | 6125 | 6193 | 6261 | 6329 | 6396 | 6465 | 6532 |
| 1700 | 6147 | 6215 | 6282 | 6350 | 6418 | 6485 | 6553 | 6620 |
| 1800 | 6408 | 6477 | 6546 | 6614 | 6683 | 6752 | 6820 | 6889 |
| 1900 | 6561 | 6637 | 6713 | 6788 | 6864 | 6939 | 7015 | 7091 |
| 2000 | 6715 | 6773 | 6830 | 6946 | 7061 | 7177 | 7292 | 7712 |

| S \ H | 2500 | 2600 | 2700 | 2800 | 3000 |
|-------|-------------|--------------|--------------|--------------|--------------|
| 1500 | 6355 | 6384 | 6413 | 6443 | 6589 |
| 1600 | 6460 | 6464 | 6469 | 6549 | 6630 |
| 1700 | 6620 | 6728 | 6836 | 6855 | 9052 |
| 1800 | 6889 | 6985 | 7080 | 9186 | 9219 |
| 1900 | 7091 | 9014 | 9121 | 9227 | 9335 |
| 2000 | 7712 | 9368 | 9483 | 9597 | 9710 |
| 2200 | 9601 | 9723 | 9845 | 9966 | 10087 |
| 2400 | 9949 | 10077 | 10206 | 10335 | 10464 |

Ceny pogrubione dotyczą drzwi z systemem ciężkim

Opcje:

- **płat drzewiowy** o grubości 120 mm - dopłata 80 zł/m²
- **okno** o wymiarze 400 x 600 mm - dopłata 400 zł
- **zamek** z wkładką patentową z możliwością otwarcia od wewnątrz - dopłata 600 zł
- **drzwi** w kolorze innym niż RAL 9010 - dopłata 200 zł/m²
- **wspomaganie otwierania** dla drzwi lekkich - dopłata 600 zł (dla drzwi ciężkich wliczone w cenę)

DRZWI PRZESUWNE KOPERTOWE - NIERDZEWNE - OSPRZĘT FERMOD DPK-NF 60 T>0°C (CHŁODNICZE)

Charakterystyka:

- **płat drzwiowy** o grubości 60 mm wykonany z blachy zaginanej kopertowo
- **poszycie drzwi** - blacha nierdzewna-kwasoodporna gat. 1.4301 o powierzchni matowej 2B lub powierzchni szlifowanej 4N (OPCJA)
- **wypełnienie płata drzwiowego** - pianka poliuretanowa o gęstości min. 40Kg/m³
- **ościeżnica** - profilowana zespolona wykonana z blachy nierdzewnej-kwasoodpornej gat. 1.4301 o powierzchni matowej 2B lub powierzchni szlifowanej 4N (OPCJA)
- **osprzęt** - aluminiowy firmy FERMOD
- **element dolny** - ceownik wykonany z blachy nierdzewnej-kwasoodpornej gat. 1.4301

| DPK-NF 60 JEDNOSKRZYDŁOWE | | | | | | | | |
|---------------------------|------|------|------|------|------|------|------|------|
| S \ H | 1800 | 1900 | 2000 | 2100 | 2200 | 2300 | 2400 | 2500 |
| 800 | 4749 | 4803 | 4857 | 4912 | 4967 | 5021 | 5075 | 5129 |
| 900 | 4842 | 4900 | 4958 | 5017 | 5076 | 5133 | 5192 | 5251 |
| 1000 | 4934 | 5030 | 5125 | 5174 | 5224 | 5273 | 5322 | 5372 |
| 1100 | 5122 | 5188 | 5255 | 5321 | 5388 | 5455 | 5521 | 5588 |
| 1200 | 5309 | 5380 | 5451 | 5521 | 5592 | 5663 | 5733 | 5804 |
| 1300 | 5467 | 5542 | 5616 | 5692 | 5767 | 5841 | 5916 | 5990 |
| 1400 | 5626 | 5705 | 5783 | 5862 | 5941 | 6020 | 6098 | 6177 |
| 1500 | 5807 | 5889 | 5972 | 6055 | 6137 | 6220 | 6303 | 6386 |
| 1600 | 5987 | 6057 | 6128 | 6198 | 6269 | 6388 | 6509 | 6596 |
| 1700 | 6377 | 6468 | 6558 | 6650 | 6741 | 6832 | 6923 | 7014 |
| 1800 | 6766 | 6862 | 6956 | 7052 | 7147 | 7242 | 7337 | 7432 |
| 1900 | 6939 | 7038 | 7138 | 7237 | 7336 | 7435 | 7535 | 7634 |
| 2000 | 7113 | 7232 | 7353 | 7474 | 7595 | 7715 | 7835 | 8255 |

| S \ H | 2500 | 2600 | 2700 | 2800 | 3000 |
|-------|--------------|--------------|--------------|--------------|--------------|
| 1500 | 6386 | 6433 | 6663 | 6894 | 7124 |
| 1600 | 6596 | 6753 | 6909 | 7067 | 7223 |
| 1700 | 7014 | 7219 | 7422 | 7523 | 8953 |
| 1800 | 7432 | 7527 | 7623 | 9034 | 9114 |
| 1900 | 7634 | 9201 | 9359 | 9473 | 9435 |
| 2000 | 8255 | 9545 | 9744 | 9911 | 10079 |
| 2200 | 9645 | 9737 | 10129 | 10232 | 10722 |
| 2400 | 10325 | 10675 | 11026 | 11070 | 11115 |

Ceny pogrubione dotyczą drzwi z systemem ciężkim

Opcje:

- **płat drzwiowy** o grubości 80 mm - dopłata 80 zł/m²
- **okno** o wymiarze 400 x 600 mm - dopłata 400 zł
- **zamek** z wkładką patentową z możliwością otwarcia od wewnątrz - dopłata 700 zł
- **drzwi** w wykonaniu mazerowanym - dopłata 10%
- **wspomaganie otwierania** dla drzwi lekkich - dopłata 600 zł (dla drzwi ciężkich wliczone w cenę)

DRZWI PRZESUWNE KOPERTOWE - NIERDZEWNE - OSPRZĘT FERMOD DPK-NF 100 T>-25°C (MROŹNICZE)

Charakterystyka:

- **płat drzwiowy** o grubości 100 mm wykonany z blachy zaginanej kopertowo
- **poszycie drzwi** - blacha nierdzewna-kwasoodporna gat. 1.4301 o powierzchni matowej 2B lub powierzchni szlifowanej 4N (OPCJA)
- **wypełnienie płata drzwiowego** - pianka poliuretanowa o gęstości min. 40 kg/m³
- **ościeżnica profilowana zespolona** - ogrzewana z szybkowymiennym kablem grzewczym wykonana z blachy kwasoodpornej gat. 1.4301 o powierzchni matowej 2B lub powierzchni szlifowanej 4N (OPCJA)
- **osprzęt** - aluminiowy firmy FERMOD
- **element dolny** - ceownik wykonany z blachy nierdzewnej-kwasoodpornej gat. 1.4301

| DPK-NF 100 JEDNOSKRZYDŁOWE | | | | | | | | |
|----------------------------|------|------|------|------|------|------|------|------|
| S \ H | 1800 | 1900 | 2000 | 2100 | 2200 | 2300 | 2400 | 2500 |
| 800 | 5569 | 5642 | 5713 | 5786 | 5857 | 5929 | 6001 | 6073 |
| 900 | 5741 | 5818 | 5895 | 5971 | 6048 | 6125 | 6201 | 6278 |
| 1000 | 5914 | 5996 | 6076 | 6157 | 6239 | 6320 | 6402 | 6483 |
| 1100 | 6032 | 6118 | 6204 | 6291 | 6377 | 6462 | 6548 | 6634 |
| 1200 | 6151 | 6241 | 6333 | 6423 | 6513 | 6605 | 6695 | 6785 |
| 1300 | 6444 | 6544 | 6642 | 6741 | 6841 | 6939 | 7038 | 7138 |
| 1400 | 6737 | 6845 | 6952 | 7060 | 7167 | 7274 | 7383 | 7490 |
| 1500 | 6822 | 6926 | 7031 | 7135 | 7239 | 7343 | 7447 | 7551 |
| 1600 | 6907 | 7016 | 7126 | 7236 | 7345 | 7454 | 7563 | 7672 |
| 1700 | 7240 | 7353 | 7468 | 7581 | 7694 | 7809 | 7922 | 8037 |
| 1800 | 7572 | 7690 | 7809 | 7926 | 8045 | 8164 | 8282 | 8401 |
| 1900 | 7770 | 7893 | 8017 | 8140 | 8264 | 8386 | 8509 | 8633 |
| 2000 | 7970 | 8119 | 8268 | 8417 | 8566 | 8715 | 8864 | 9284 |

| S \ H | 2500 | 2600 | 2700 | 2800 | 3000 |
|-------|--------------|--------------|--------------|--------------|--------------|
| 1500 | 7551 | 7625 | 7854 | 8082 | 8310 |
| 1600 | 7672 | 7919 | 8115 | 8167 | 8218 |
| 1700 | 8037 | 8213 | 8377 | 8507 | 10971 |
| 1800 | 8401 | 8507 | 8638 | 10866 | 11013 |
| 1900 | 8633 | 10588 | 10758 | 10928 | 11099 |
| 2000 | 9284 | 11059 | 11240 | 11423 | 11605 |
| 2200 | 11335 | 11529 | 11723 | 11918 | 12111 |
| 2400 | 11793 | 11999 | 12205 | 12411 | 12618 |

Ceny pogrubione dotyczą drzwi z systemem ciężkim

Opcje:

- **płat drzwiowy** o grubości 120 mm - dopłata 80 zł/m²
- **okno** o wymiarze 400 x 600 mm - dopłata 400 zł
- **zamek** z wkładką patentową z możliwością otwarcia od wewnątrz - dopłata 700 zł
- **drzwi** w wykonaniu mazerowanym - dopłata 10%
- **wspomaganie otwierania** dla drzwi lekkich - dopłata 600 zł (dla drzwi ciężkich wliczone w cenę)



DRZWI PRZESUWNE GAZOSZCZELNE TYP "DPG"

PRZEZNACZENIE

Drzwi przeznaczone do komór z kontrolowaną atmosferą. Jako najlepszą technologię przechowywania warzyw i owoców uznaje się kontrolowaną atmosferę (KA). W chłodniach najczęściej owoce przechowuje się w tzw. normalnej atmosferze zawierającej 21% tlenu i 0% dwutlenku węgla. Natomiast w kontrolowanej atmosferze zawartość tlenu wynosi poniżej 3%, a dwutlenku węgla poniżej 5%. Jedną z najważniejszych korzyści wynikających z zastosowania kontrolowanej atmosfery jest wydłużenie okresu przechowywania warzyw i owoców przy zachowaniu ich jakości handlowej.

Typ DPG - lekkie, do 120 kg

Typ DPG - ciężkie, do 200 kg

PŁAT DRZWIOWY

Drzwi przesuwne "DPG" produkowane są w dwóch wersjach: w wersji (DPSG) z płatem drzwiowym wykonanym z płyty warstwowej PUR w obramowaniu z ceownika oraz w wersji (DPKG) gdzie płat drzwiowy wykonany z zaginanej kopertowo blachy i wypełniany pianką poliuretanową silnie spienioną o gęstości min. 40 kg/m³.

Dostępne grubości:

- 80mm

Standardowe wykonanie poszycia drzwi w wykonaniu kopertowym:

- blacha nierdzewna-kwasoodporna (N) gat. 1.4301, grubości 0,8mm, o powierzchni matowej 2B
- blacha stalowa (L) grubości 0,75mm, obustronnie ocynkowana, pokryta lakierem poliuretanowym w kolorze białym (RAL 9010)

Standardowe wykonanie poszycia drzwi w wykonaniu z płyty warstwowej PUR:

- blacha stalowa (L) grubości 0,5mm, obustronnie ocynkowana, pokryta organicznymi powłokami ochronnymi, odporna na korozję, zgodna z wymaganiami normy PN-EN 10346:2009

Płat drzwiowy wyposażony w uszczelkę firmy FERMOD (F).

Zawory kulowe jeden do wpuszczania azotu lub tlenu, drugi do pobierania próbek atmosfery z komory,

Dociski zapewniające idealną szczelność płata drzwiowego.

Okno rewizyjne o wymiarach 528x828mm zamykane na klucz.

Okno rewizyjne o wymiarach 828x828mm z zamkiem bezpiecznym umożliwiającym otwarcie komory od wewnątrz.

OŚCIEŻNICA

W drzwiach ("DPSG" oraz "DPKG") profilowana wypełniona pianką poliuretanową. Wykonana z blachy nierdzewnej-kwasoodpornej (N) gat. 1.4301 lub z blachy stalowej (L), obustronnie ocynkowanej pokrytej lakierem poliuretanowym w kolorze RAL9010.

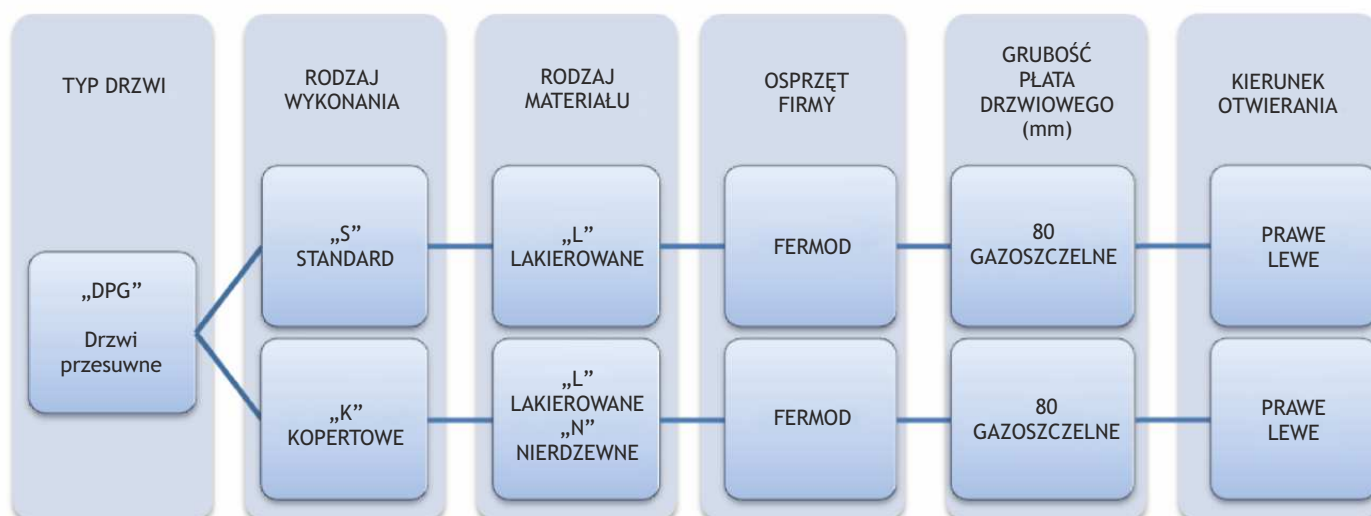
Zamek firmy RAHRBACH wyposażony w wkładkę patentową z możliwością awaryjnego otwierania od wewnątrz zamkniętych drzwi (zamek bezpieczny).

ZAWIESZENIE

- zawieszenie firmy FERMOD (F) - szyna jezdna aluminiowa - typ lekki
- zawieszenie firmy FERMOD (F) - szyna jezdna stalowa ocynkowana lub nierdzewna - typ ciężki

OPCJE

- Niestandardowe wykonanie poszycia drzwi:
 - blacha nierdzewna-kwasoodporna gat. 1.4301, grubości 0,8mm, o powierzchni szlifowanej 4N lub mazerowanej
 - blacha stalowa obustronnie ocynkowana, pokryta lakierem poliestrowym w kolorze innym niż biały (RAL 9010)
- Obróbka blacharska światła otworu



Przykład zapytania/zamówienia:



DPKG-NF 80 - drzwi przesuwne kopertowe gazoszczelne, nierdzewne, na osprzęcie firmy FERMOD, grubość płyta drzwiowego 80mm, kierunek otwierania w prawo.

DRZWI PRZESUWNE STANDARD - LAKIEROWANE - OSPRZĘT FERMOD DPSG-LF 80 T>0°C (GAZOSZCZELNE)

Charakterystyka:

- **płat drzwiowy** wykonany z płyty warstwowej PUR o grubości 80 mm
- **poszycie drzwi** - blacha stalowa obustronnie ocynkowana, pokryta lakierem poliesterowym w kolorze białym RAL 9010
- **Obramowanie płata drzwiowego** - ceownik wykonany z blachy nierdzewnej-kwasoodpornej gat. 1,4301
- **ościeżnica** - profilowana zespolona wykonana z blachy stalowej pokrytej lakierem poliesterowym, w kolorze białym RAL 9010
- **osprzęt** - aluminiowy firmy FERMOD
- **element dolny** - ceownik wykonany z blachy nierdzewnej- kwasoodpornej gat. 1.4301
- **zawory kulowe** - jeden do napełniania komory gazem, drugi do pobierania próbek atmosfery z komory
- **dociski** - zapewniające idealną szczelność płata drzwiowego
- **Okno rewizyjne** o wymiarach 528x828mm zamykane na klucz

| DPSG-LF 80 JEDNOSKRZYDŁOWE | | | | | | | | |
|----------------------------|------|------|------|------|------|------|------|------|
| S \ H | 1800 | 1900 | 2000 | 2100 | 2200 | 2300 | 2400 | 2500 |
| 800 | 6472 | 6498 | 6524 | 6549 | 6576 | 6602 | 6628 | 6654 |
| 900 | 6522 | 6551 | 6579 | 6607 | 6636 | 6664 | 6693 | 6721 |
| 1000 | 6572 | 6603 | 6634 | 6665 | 6695 | 6726 | 6757 | 6788 |
| 1100 | 6942 | 6975 | 7009 | 7042 | 7075 | 7108 | 7141 | 7174 |
| 1200 | 6991 | 7028 | 7063 | 7098 | 7135 | 7170 | 7205 | 7241 |
| 1300 | 7094 | 7133 | 7170 | 7209 | 7246 | 7285 | 7322 | 7361 |
| 1400 | 7197 | 7236 | 7277 | 7318 | 7358 | 7399 | 7439 | 7479 |
| 1500 | 7303 | 7346 | 7388 | 7431 | 7474 | 7517 | 7560 | 7602 |
| 1600 | 7409 | 7455 | 7500 | 7545 | 7590 | 7636 | 7680 | 7725 |
| 1700 | 7876 | 7924 | 7972 | 8020 | 8067 | 8115 | 8162 | 8210 |
| 1800 | 7927 | 7977 | 8027 | 8076 | 8127 | 8177 | 8227 | 8276 |
| 1900 | 8055 | 8107 | 8160 | 8212 | 8252 | 8293 | 8333 | 8374 |
| 2000 | 8182 | 8238 | 8293 | 8347 | 8402 | 8457 | 8512 | 8566 |

| S \ H | 2500 | 2600 | 2700 | 2800 | 3000 | 3200 | 3400 | 3600 | 3800 | 4000 |
|-------|------|------|-------|-------|-------|--------------|--------------|--------------|--------------|--------------|
| 1500 | 7602 | 7702 | 7759 | 7816 | 7873 | 7961 | 8050 | 8137 | 8226 | 8314 |
| 1600 | 7725 | 7980 | 8040 | 8100 | 8161 | 8252 | 8344 | 8436 | 8528 | 8619 |
| 1700 | 8210 | 8257 | 8321 | 8385 | 8449 | 8544 | 8639 | 8734 | 8830 | 8925 |
| 1800 | 8276 | 8327 | 8394 | 8460 | 8527 | 8627 | 8727 | 8828 | 8928 | 9028 |
| 1900 | 8374 | 8396 | 8466 | 8536 | 8606 | 8711 | 8816 | 8921 | 9025 | 9130 |
| 2000 | 8566 | 8621 | 8696 | 8771 | 8846 | 8956 | 9065 | 9175 | 9284 | 9395 |
| 2200 | 8706 | 8780 | 8854 | 8929 | 9004 | 9123 | 9243 | 9361 | 9481 | 10854 |
| 2400 | 9000 | 9101 | 9203 | 9304 | 9405 | 9507 | 9608 | 9709 | 11165 | 11303 |
| 2600 | 9150 | 9236 | 9323 | 9410 | 9496 | 9730 | 9963 | 11482 | 11617 | 11754 |
| 2800 | 9632 | 9736 | 9840 | 9944 | 10047 | 10151 | 11520 | 11695 | 11871 | 12047 |
| 3000 | 9872 | 9970 | 10069 | 10168 | 10267 | 11721 | 11876 | 12031 | 12185 | 12341 |

Ceny pogrubione dotyczą drzwi z systemem ciężkim

Opcje:

- zamek z wkładką patentową z możliwością otwarcia od wewnątrz - dopłata 750 zł
- wspomaganie otwierania dla drzwi lekkich - dopłata 600 zł (dla drzwi ciężkich wliczone w cenę)

DRZWI PRZESUWNE KOPERTOWE - LAKIEROWANE - OSPRZĘT FERMOD DPKG-LF 80 T>0°C (GAZOSZCZELNE)

Charakterystyka:

- **płat drzewiowy** o grubości 80 mm wykonany z blachy zaginanej kopertowo
- **poszycie drzwi** - blacha stalowa obustronnie ocynkowana, pokryta lakierem poliesterowym w kolorze białym RAL 9010
- **wypełnienie płata drzewiowego** - pianka poliuretanowa o gęstości min. 40 kg/m³
- **ościeżnica** - profilowana zespolona wykonana z blachy stalowej pokrytej lakierem poliesterowym, w kolorze białym RAL 9010
- **osprzęt** - aluminiowy firmy FERMOD
- **element dolny** - ceownik wykonany z blachy nierdzewnej-kwasoodpornej gat. 1.4301
- **zawory kulowe** - jeden do napętniania komory gazem, drugi do pobierania próbek atmosfery z komory
- **dociski** - zapewniające idealną szczelność płata drzewiowego
- **Okno rewizyjne** o wymiarach 528x828mm zamykane na klucz

| DPKG-LF 80 JEDNOSKRZYDŁOWE | | | | | | | | |
|-----------------------------------|-------------|-------------|-------------|-------------|-------------|-------------|-------------|-------------|
| S \ H | 1800 | 1900 | 2000 | 2100 | 2200 | 2300 | 2400 | 2500 |
| 800 | 7025 | 7051 | 7077 | 7104 | 7131 | 7158 | 7184 | 7210 |
| 900 | 7076 | 7105 | 7135 | 7163 | 7193 | 7221 | 7250 | 7279 |
| 1000 | 7128 | 7160 | 7191 | 7222 | 7253 | 7285 | 7315 | 7347 |
| 1100 | 7288 | 7323 | 7356 | 7391 | 7425 | 7459 | 7493 | 7527 |
| 1200 | 7448 | 7485 | 7522 | 7559 | 7597 | 7634 | 7670 | 7708 |
| 1300 | 7558 | 7596 | 7635 | 7673 | 7712 | 7751 | 7789 | 7828 |
| 1400 | 7667 | 7704 | 7742 | 7778 | 7816 | 7860 | 7904 | 7947 |
| 1500 | 7774 | 7821 | 7869 | 7916 | 7962 | 8009 | 8057 | 8104 |
| 1600 | 7881 | 7831 | 7971 | 8016 | 8060 | 8138 | 8215 | 8260 |
| 1700 | 8264 | 8316 | 8367 | 8419 | 8470 | 8522 | 8573 | 8626 |
| 1800 | 8647 | 8696 | 8744 | 8794 | 8843 | 8892 | 8942 | 8991 |
| 1900 | 8779 | 8831 | 8882 | 8933 | 8985 | 9036 | 9088 | 9139 |
| 2000 | 8911 | 8974 | 9037 | 9099 | 9162 | 9225 | 9287 | 9707 |

| S \ H | 2500 | 2600 | 2700 | 2800 | 3000 |
|--------------|--------------|--------------|--------------|--------------|--------------|
| 1500 | 8104 | 8151 | 8301 | 8451 | 8602 |
| 1600 | 8260 | 8398 | 8490 | 8583 | 8676 |
| 1700 | 8626 | 8945 | 9057 | 9247 | 10823 |
| 1800 | 8991 | 9214 | 9436 | 10848 | 10882 |
| 1900 | 9139 | 10634 | 10812 | 10906 | 11001 |
| 2000 | 9707 | 10831 | 10989 | 11112 | 11236 |
| 2200 | 10890 | 11028 | 11166 | 11319 | 11472 |
| 2400 | 11400 | 11617 | 11834 | 11857 | 11880 |

Ceny pogrubione dotyczą drzwi z systemem ciężkim

Opcje:

- zamek z wkładką patentową z możliwością otwarcia od wewnątrz - dopłata 750 zł
- drzwi w kolorze innym niż RAL 9010 - dopłata 200 zł/m²
- wspomaganie otwierania dla drzwi lekkich - dopłata 600 zł (dla drzwi ciężkich wliczone w cenę)

DRZWI PRZESUWNE KOPERTOWE - NIERDZEWNE - OSPRZĘT FERMOD DPKG-NF 80 T>0°C (GAZOSZCZELNE)

Charakterystyka:

- **płat drzewiowy** o grubości 80 mm wykonany z blachy zaginanej kopertowo
- **poszycie drzwi** - blacha nierdzewna-kwasoodporna gat. 1.4301 o powierzchni matowej 2B lub powierzchni szlifowanej 4N (OPCJA)
- **wypełnienie płata drzewiowego** - pianka poliuretanowa o gęstości min. 40Kg/m³
- **ościeżnica** - profilowana zespolona wykonana z blachy nierdzewnej-kwasoodpornej gat. 1.4301 o powierzchni matowej 2B lub powierzchni szlifowanej 4N (OPCJA)
- **osprzęt** - aluminiowy firmy FERMOD
- **element dolny** - ceownik wykonany z blachy nierdzewnej-kwasoodpornej gat. 1,4301
- **zawory kulowe** - jeden do napętniania komory gazem, drugi do pobierania próbek atmosfery z komory
- **dociski** - zapewniające idealną szczelność płata drzewiowego
- **Okno rewizyjne** o wymiarach 528x828mm zamykane na klucz

| DPKG-NF 80 JEDNOSKRZYDŁOWE | | | | | | | | |
|----------------------------|-------|-------|-------|-------|-------|-------|-------|-------|
| S \ H | 1800 | 1900 | 2000 | 2100 | 2200 | 2300 | 2400 | 2500 |
| 800 | 7637 | 7690 | 7745 | 7799 | 7854 | 7909 | 7962 | 8017 |
| 900 | 7729 | 7788 | 7846 | 7904 | 7963 | 8021 | 8080 | 8139 |
| 1000 | 7821 | 7918 | 8015 | 8064 | 8112 | 8162 | 8210 | 8259 |
| 1100 | 8009 | 8076 | 8143 | 8209 | 8275 | 8342 | 8408 | 8476 |
| 1200 | 8196 | 8268 | 8338 | 8408 | 8480 | 8550 | 8621 | 8692 |
| 1300 | 8355 | 8429 | 8504 | 8580 | 8654 | 8729 | 8803 | 8878 |
| 1400 | 8513 | 8592 | 8671 | 8750 | 8828 | 8907 | 8986 | 9065 |
| 1500 | 8695 | 8777 | 8860 | 8943 | 9026 | 9109 | 9192 | 9274 |
| 1600 | 8876 | 8946 | 9016 | 9086 | 9156 | 9226 | 9296 | 9366 |
| 1700 | 9265 | 9356 | 9447 | 9538 | 9629 | 9720 | 9810 | 9902 |
| 1800 | 9654 | 9749 | 9844 | 9939 | 10035 | 10129 | 10225 | 10319 |
| 1900 | 9827 | 9926 | 10025 | 10124 | 10224 | 10323 | 10422 | 10521 |
| 2000 | 10000 | 10120 | 10241 | 10361 | 10482 | 10603 | 10723 | 11143 |

| S \ H | 2500 | 2600 | 2700 | 2800 | 3000 |
|-------|--------------|--------------|--------------|--------------|--------------|
| 1500 | 9274 | 9415 | 9618 | 9821 | 10024 |
| 1600 | 9484 | 9640 | 9797 | 9954 | 10110 |
| 1700 | 9902 | 10106 | 10310 | 10411 | 11841 |
| 1800 | 10319 | 10415 | 10511 | 11922 | 12002 |
| 1900 | 10521 | 12089 | 12246 | 12361 | 12323 |
| 2000 | 11143 | 12432 | 12632 | 12798 | 12966 |
| 2200 | 12533 | 12624 | 13017 | 13120 | 13609 |
| 2400 | 13212 | 13563 | 13914 | 13317 | 14003 |

Ceny pogrubione dotyczą drzwi z systemem ciężkim

Opcje:

- zamek z wkładką patentową z możliwością otwarcia od wewnątrz - dopłata 750 zł
- drzwi w wykonaniu mazerowanym - dopłata 10%
- wspomaganie otwierania dla drzwi lekkich - dopłata 600 zł (dla drzwi ciężkich wliczone w cenę)

DRZWI ROZWIERALNE UNIWERSALNE typ "DRU"



PRZEZNACZENIE

Wielofunkcyjne drzwi zawiasowe sprawdzające się w trudnych warunkach. Mają zastosowanie w pomieszczeniach socjalnych, produkcyjnych, magazynach itp. Konstrukcja drzwi sprawia, że są bardzo mocne, trwałe. Posiadają wysokie właściwości izolacyjne dzięki wtryskiwanej pod ciśnieniem piance poliuretanowej.

PLAT DRZWIOWY

Wykonany z blachy zaginanej kopertowo (K) i wypełniony pianką poliuretanową silnie spienioną o gęstości min 40kg/m³.

Dostępne grubości:

- 50 mm - jednoskrzydłowe oraz dwuskrzydłowe

Standardowe wykonanie poszycia drzwi:

- blacha nierdzewna-kwasoodporna (N) gat. 1.4301, grubości 0,8mm, o powierzchni matowej 2B
- blacha stalowa (L) o grubości 0,75mm, obustronnie ocynkowana, pokryta lakierem poliestrowym w kolorze białym (RAL 9010)

OŚCIEŻNICA

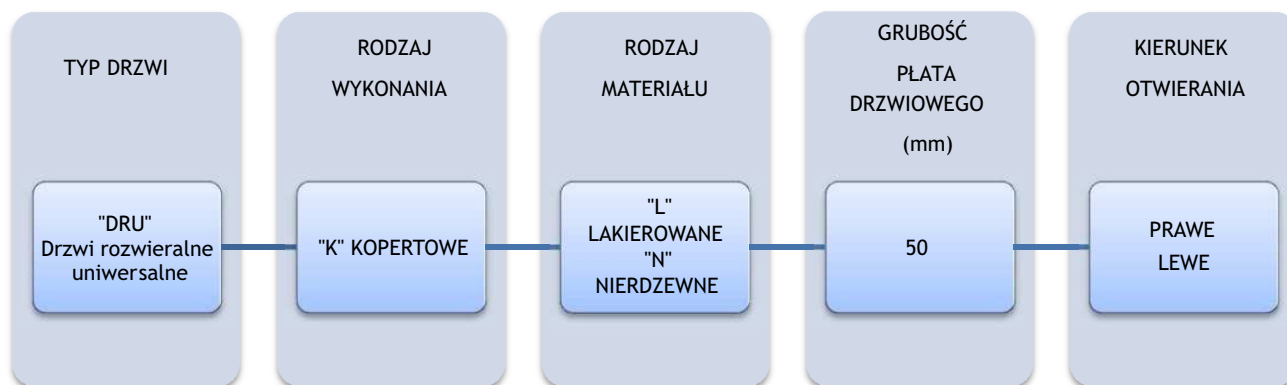
W drzwiach "DRU" profilowana, wykonana z blachy nierdzewnej-kwasoodpornej (N) gat.14301 lub z blachy stalowej (L), obustronnie ocynkowanej, pokrytej lakierem poliestrowym w kolorze RAL 9010.

OKUCIA

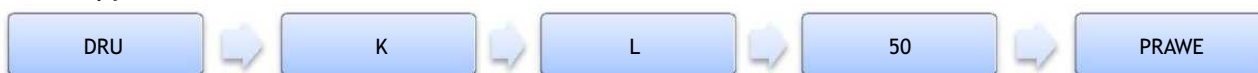
- zamek wpuszczany z wkładką patentową
- klamka lub gałka wykonane ze stali nierdzewnej- kwasoodpornej gat. 1.4301
- zawiasy wykonane ze stali nierdzewnej- kwasoodpornej gat. 1.4301
- zasuw przy drzwiach dwuskrzydłowych

OPCJE

- Niestandardowe wykonanie poszycia drzwi:
 - blacha nierdzewna-kwasoodporna (N) gat. 1.4301, grubości 0,8mm, o powierzchni szlifowanej 4N lub mazerowanej
 - blacha stalowa (L) obustronnie ocynkowana, pokryta lakierem poliesterowym w kolorze innym niż biały (RAL 9010)
 - laminat poliesterowy PECOLIT w kolorze RAL 9016, z obramowaniem z blachy kwasoodpornej (N) w gat. 1.4301
- możliwość wykonania drzwi z progiem lub bez progu (dolny element ościeżnicy zatopiony w posadzce)
- Samozamykacz
- Elektrozaczepek
- Zamknięcie antypaniczne z drążkiem naciskowym
- Obróbka blacharska światła otworu
- Przeszklenia:
 - okno okrągłe Ø280 mm
 - okno o innym kształcie i wymiarze - na zapytanie
 - wykonanie otworu do samodzielnego przeszklenia
- Kratka wentylacyjna:
 - wymiar 455x135 mm
 - kratka wentylacyjna o innym kształcie i wymiarze - na zapytanie



Przykład zapytania/zamówienia:



DRU-L - drzwi rozwieralne uniwersalne kopertowe, lakierowane, grubość płata drzwiowego 50 mm, kierunek otwierania w prawo.

DRZWI ROZWIERALNE UNIWERSALNE NIERDZEWNE DRU-N T>0°C

Charakterystyka:

- **płat drzwiowy** o grubości 50mm wykonany z blachy zaginanej kopertowo
- **poszycie drzwi** - blacha nierdzewna-kwasoodporna gat. 1.4301 o powierzchni matowej 2B lub powierzchni szlifowanej 4N (OPCJA)
- **wypełnienie płata drzwiowego** - pianka poliuretanowa o gęstości min. 40 kg/m³
- **zamknięcia drzwi** - zamek z wkładką patentową + klamka nierdzewna-kwasoodporna gat. 1.4301
- **zawiasy** - nierdzewne-kwasoodporne gat. 1.4301
- **ościeżnica** - profilowana zespolona wykonana z blachy nierdzewnej-kwasoodpornej gat. 1.4301 o powierzchni matowej 2B lub powierzchni szlifowanej 4N (OPCJA)

| DRU-N 50 JEDNOSKRZYDŁOWE | | | |
|--------------------------|------|------|------|
| S \ H | 2000 | 2100 | 2200 |
| 800 | 2017 | 2070 | 2122 |
| 900 | 2153 | 2204 | 2255 |
| 1000 | 2237 | 2286 | 2334 |
| 1100 | 2309 | 2444 | 2579 |
| 1200 | 2487 | 2532 | 2702 |
| 1300 | 2568 | 2622 | 2743 |
| 1400 | 2649 | 2712 | 2785 |
| 1500 | 2731 | 2804 | 2806 |

| DRU-N 50 DWUSKRZYDŁOWE | | | | | | | |
|------------------------|------|------|------|------|------|------|------|
| S \ H | 2000 | 2100 | 2200 | 2300 | 2400 | 2500 | 2600 |
| 1200 | 3429 | 3548 | 3667 | 3741 | 3816 | 3890 | 3966 |
| 1300 | 3519 | 3640 | 3762 | 3841 | 3920 | 3998 | 4077 |
| 1400 | 3607 | 3733 | 3859 | 3941 | 4024 | 4106 | 4188 |
| 1500 | 3696 | 3825 | 3955 | 4041 | 4128 | 4214 | 4300 |
| 1600 | 3784 | 3918 | 4052 | 4141 | 4232 | 4321 | 4411 |
| 1700 | 3873 | 4011 | 4148 | 4241 | 4334 | 4429 | 4522 |
| 1800 | 3962 | 4103 | 4244 | 4342 | 4438 | 4536 | 4634 |
| 1900 | 4202 | 4322 | 4442 | 4542 | 4643 | 4745 | 4846 |
| 2000 | 4443 | 4540 | 4638 | 4743 | 4848 | 4953 | 5058 |
| 2100 | 4532 | 4645 | 4759 | 4868 | 4976 | 5084 | 5229 |
| 2200 | 4622 | 4751 | 4879 | 4992 | 5104 | 5216 | 5401 |
| 2300 | 4712 | 4856 | 5000 | 5116 | 5232 | 5348 | 5513 |
| 2400 | 4803 | 4961 | 5121 | 5241 | 5360 | 5480 | 5624 |
| 2500 | 4893 | 5067 | 5241 | 5364 | 5488 | 5612 | 5735 |

Opcje:

- drzwi w wykonaniu mazerowanym - dopłata 16%

DRZWI ROZWIERALNE UNIWERSALNE LAKIEROWANE DRU-L T>0°C

Charakterystyka:

- **płat drzwiowy** o grubości 50mm wykonany z blachy zaginanej kopertowo
- **poszycie drzwi** - blacha stalowa obustronnie ocynkowana, pokryta lakierem poliesterowym w kolorze białym RAL 9010
- **wypełnienie płata drzwiowego** - pianka poliuretanowa o gęstości min. 40 kg/m³
- **zamknięcia drzwi** - zamek z wkładką patentową + klamka nierdzewna-kwasoodporna gat. 1.4301
- **zawiasy** - nierdzewne-kwasoodporne gat. 1.4301
- **ościeżnica** - profilowana zespolona wykonana z blachy stalowej pokrytej lakierem poliesterowym, w kolorze białym RAL 9010

| DRU-L 50 JEDNOSKRZYDŁOWE | | | |
|--------------------------|------|------|------|
| S \ H | 2000 | 2100 | 2200 |
| 800 | 1526 | 1551 | 1576 |
| 900 | 1529 | 1553 | 1577 |
| 1000 | 1571 | 1637 | 1704 |
| 1100 | 1647 | 1751 | 1855 |
| 1200 | 1768 | 1794 | 1895 |
| 1300 | 1811 | 1841 | 1934 |
| 1400 | 1855 | 1887 | 1974 |
| 1500 | 1898 | 1933 | 1994 |

| DRU-L 50 DWUSKRZYDŁOWE | | | | | | | |
|------------------------|------|------|------|------|------|------|------|
| S \ H | 2000 | 2100 | 2200 | 2300 | 2400 | 2500 | 2600 |
| 1200 | 2650 | 2688 | 2725 | 2763 | 2800 | 2882 | 2964 |
| 1300 | 2695 | 2734 | 2773 | 2813 | 2853 | 2936 | 3020 |
| 1400 | 2740 | 2781 | 2822 | 2863 | 2904 | 2991 | 3076 |
| 1500 | 2784 | 2828 | 2871 | 2914 | 2956 | 3044 | 3132 |
| 1600 | 2829 | 2874 | 2919 | 2964 | 3009 | 3099 | 3188 |
| 1700 | 2874 | 2921 | 2968 | 3014 | 3061 | 3152 | 3243 |
| 1800 | 2919 | 2968 | 3016 | 3064 | 3114 | 3207 | 3300 |
| 1900 | 3067 | 3139 | 3212 | 3237 | 3261 | 3360 | 3458 |
| 2000 | 3107 | 3204 | 3301 | 3302 | 3303 | 3406 | 3510 |
| 2100 | 3263 | 3312 | 3468 | 3482 | 3496 | 3594 | 3729 |
| 2200 | 3332 | 3402 | 3544 | 3570 | 3596 | 3685 | 3850 |
| 2300 | 3400 | 3491 | 3619 | 3658 | 3696 | 3776 | 3907 |
| 2400 | 3469 | 3582 | 3695 | 3746 | 3796 | 3868 | 3964 |
| 2500 | 3538 | 3653 | 3770 | 3832 | 3896 | 3959 | 4023 |

Opcje:

- drzwi w kolorze innym niż RAL 9010 - dopłata 200 zł/m²

DRZWI WAHADŁOWE typ "DW"



PRZEZNACZENIE

Drzwi wahadłowe są doskonałym rozwiązaniem w przejściach o intensywnym natężeniu ruchu przy jednoczesnym zachowaniu łatwego przemieszczania się między pomieszczeniami, na przykład: hale produkcyjne, hipermarkety, restauracje, sklepy, ciągi komunikacyjne, itp.

Konstrukcja drzwi sprawia, że są one bardzo mocne, trwałe oraz posiadają wysokie właściwości izolacyjne, dzięki wtryskiwanej pod ciśnieniem piance poliuretanowej.

PŁAT DRZWIOWY

Wykonany z blachy zaginanej kopertowo (K) i wypełniony silnie spienioną pianką poliuretanową o gęstości min 40 kg/m³.

Standardowe wykonanie poszycia drzwi:

- blacha nierdzewne-kwasoodporna (N) gat. 1.4301, grubości 0,8mm, o powierzchni matowej 2B
- blacha stalowa (L) grubości 0,75mm, obustronnie ocynkowana, pokryta lakierem poliesterowym w kolorze białym RAL 9010

Drzwi wahadłowe wyposażone są w bulaj nierdzewny-kwasoodporny gat. 1.4301 o średnicy Ø280. Drzwi wahadłowe mogą być wykonane w wersji jedno i dwuskrzydłowej.

OŚCIEŻNICA

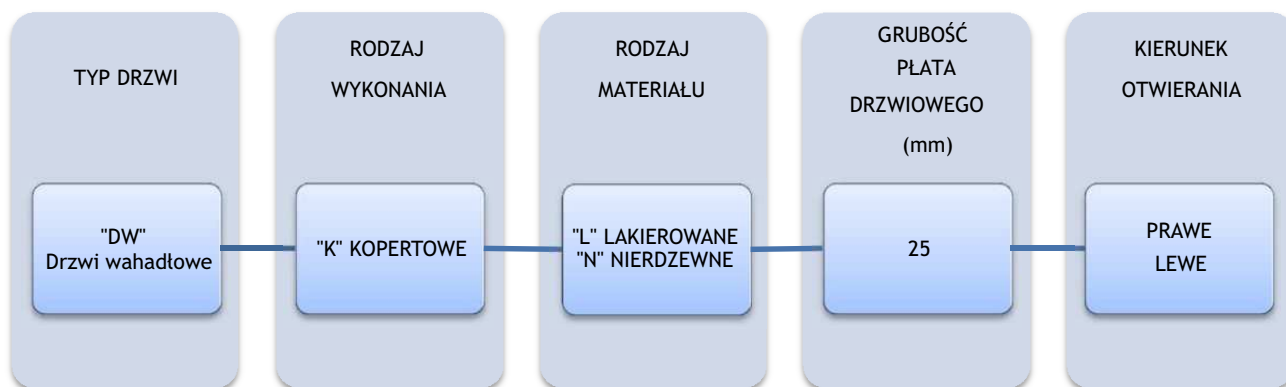
Drzwi wahadłowe "DW" montowane w płycie warstwowej posiadają ościeżnicę w kształcie ceownika, natomiast montowane do muru posiadają profil montażowy. Zarówno ościeżnica jak i profil wykonane są z blachy nierdzewnej-kwasoodpornej (N) gat.1.4301 lub z blachy stalowej (L), obustronnie ocynkowanej pokrytej lakierem poliesterowym w kolorze RAL9010.

ZAWIASY

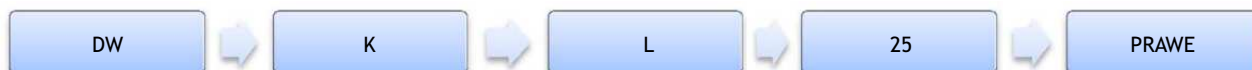
Zawiasy firmy FERMOD nierdzewne-kwasoodporne lub PVC z funkcją "STOP".

OPCJE

- Niestandardowe wykonanie poszycia drzwi:
 - blacha nierdzewna-kwasoodporna (N) w gat. 1.4301, grubości 0,8mm, o powierzchni szlifowanej 4N lub mazerowanej
 - blacha stalowa (L) obustronnie ocynkowana, pokryta lakierem poliesterowym w kolorze innym niż biały (RAL 9010)
 - laminat poliesterowy PECOLIT w kolorze RAL 9016, z obramowaniem z blachy nierdzewnej-kwasoodpornej gat. 1.4301
- Przeszklenia:
 - okno o innym kształcie wymiarze - na zapytanie
 - wykonanie otworu do samodzielnego przeszklenia
- Obróbka blacharska światła otworu
- tworzywo sztuczne PE500



Przykład zapytania/zamówienia:



DW-L - drzwi wahadłowe kopertowe, lakierowane, grubość płyty drzwiowego 25mm, kierunek otwierania w prawo.

DRZWI WAHADŁOWE LAKIEROWANE DW-L T>0°C

Charakterystyka:

- **płat drzwiowy** o grubości 25 mm wykonany z blachy zaginanej kopertowo
- **poszycie drzwi** - blacha stalowa obustronnie ocynkowana, pokryta lakierem poliesterowym w kolorze białym RAL 9010
- **wypełnienie płata drzwiowego** - pianka poliuretanowa o gęstości min. 40 kg/m³
- **zawiasy** - nierdzewne-kwasoodporne gat. 1.4301
- **Okno drzwiowe** - okrągłe - nierdzewne-kwasoodporne gat. 1.4301
- **Odboje zabezpieczające** przed uderzeniami

| DW-L JEDNOSKRZYDŁOWE | | | | | | |
|----------------------|------|------|------|------|------|------|
| S \ H | 2000 | 2100 | 2200 | 2300 | 2400 | 2500 |
| 700 | 1965 | 1980 | 1996 | 2013 | 2029 | 2044 |
| 800 | 1998 | 2016 | 2033 | 2051 | 2069 | 2086 |
| 900 | 2032 | 2051 | 2070 | 2090 | 2108 | 2128 |
| 1000 | 2065 | 2086 | 2107 | | | |
| 1100 | 2099 | 2121 | 2144 | | | |
| 1200 | 2133 | 2157 | 2181 | | | |
| 1300 | 2166 | 2191 | 2218 | | | |

| DW-L DWUSKRZYDŁOWE | | | | | | |
|--------------------|------|------|------|------|------|------|
| S \ H | 2000 | 2100 | 2200 | 2300 | 2400 | 2500 |
| 1200 | 3624 | 3654 | 3685 | 3716 | 3747 | 3778 |
| 1300 | 3685 | 3718 | 3751 | 3784 | 3817 | 3850 |
| 1400 | 3747 | 3782 | 3817 | 3852 | 3887 | 3922 |
| 1500 | 3809 | 3846 | 3883 | 3920 | 3956 | 3993 |
| 1600 | 3871 | 3910 | 3949 | 3987 | 4026 | 4065 |
| 1700 | 3933 | 3974 | 4014 | 4055 | 4096 | 4138 |
| 1800 | 3994 | 4038 | 4080 | 4123 | 4166 | 4209 |
| 1900 | 4056 | 4101 | 4146 | 4191 | 4235 | 4281 |
| 2000 | 4118 | 4165 | 4212 | | | |
| 2100 | 4180 | 4229 | 4278 | | | |
| 2200 | 4242 | 4293 | 4344 | | | |
| 2300 | 4303 | 4357 | 4409 | | | |
| 2400 | 4366 | 4421 | 4475 | | | |
| 2500 | 4428 | 4485 | 4541 | | | |
| 2600 | 4490 | 4548 | 4607 | | | |

Opcje:

- drzwi w kolorze innym niż RAL 9010 - dopłata 200 zł/m²

DRZWI WAHADŁOWE NIERDZEWNE DW-N T>0°C

Charakterystyka:

- **płat drzwiowy** o grubości 25 mm wykonany z blachy zaginanej kopertowo
- **poszycie drzwi** - blacha nierdzewna-kwasoodporna gat. 1.4301 o powierzchni matowej 2B lub powierzchni szlifowanej 4N
- **wypełnienie płata drzwiowego** - pianka poliuretanowa o gęstości min. 40 kg/m³
- **zawiasy** - nierdzewne-kwasoodporne gat. 1.4301
- **Okno drzwiowe** - okrągłe - nierdzewne-kwasoodporne gat. 1.4301
- **Odboje zabezpieczające** przed uderzeniami

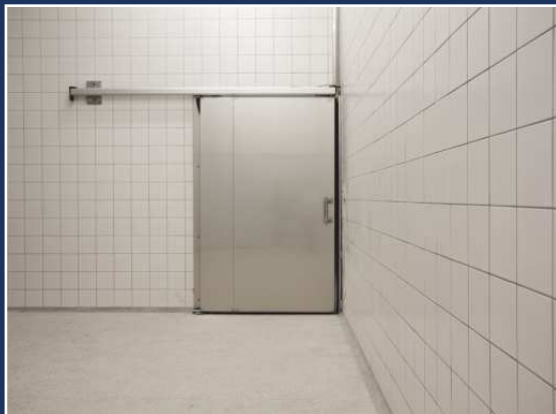
| DW-N JEDNOSKRZYDŁOWE | | | | | | |
|----------------------|------|------|------|------|------|------|
| S \ H | 2000 | 2100 | 2200 | 2300 | 2400 | 2500 |
| 700 | 2409 | 2445 | 2482 | 2519 | 2556 | 2592 |
| 800 | 2484 | 2524 | 2564 | 2605 | 2645 | 2685 |
| 900 | 2560 | 2604 | 2647 | 2690 | 2734 | 2777 |
| 1000 | 2636 | 2683 | 2729 | | | |
| 1100 | 2711 | 2762 | 2812 | | | |
| 1200 | 2787 | 2840 | 2894 | | | |
| 1300 | 2861 | 2919 | 2977 | | | |

| DW-N DWUSKRZYDŁOWE | | | | | | |
|--------------------|------|------|------|------|------|------|
| S \ H | 2000 | 2100 | 2200 | 2300 | 2400 | 2500 |
| 1200 | 4318 | 4380 | 4441 | 4504 | 4566 | 4629 |
| 1300 | 4423 | 4489 | 4555 | 4621 | 4687 | 4753 |
| 1400 | 4528 | 4598 | 4668 | 4738 | 4808 | 4878 |
| 1500 | 4633 | 4707 | 4780 | 4854 | 4929 | 5003 |
| 1600 | 4738 | 4816 | 4894 | 4972 | 5049 | 5127 |
| 1700 | 4843 | 4924 | 5007 | 5088 | 5170 | 5252 |
| 1800 | 4947 | 5034 | 5119 | 5205 | 5291 | 5377 |
| 1900 | 5053 | 5143 | 5232 | 5322 | 5412 | 5501 |
| 2000 | 5158 | 5252 | 5346 | | | |
| 2100 | 5264 | 5361 | 5458 | | | |
| 2200 | 5369 | 5470 | 5571 | | | |
| 2300 | 5474 | 5580 | 5685 | | | |
| 2400 | 5580 | 5689 | 5797 | | | |
| 2500 | 5685 | 5797 | 5910 | | | |
| 2600 | 5790 | 5906 | 6023 | | | |

Opcje:

- drzwi w wykonaniu mazerowanym - dopłata 16%

www.panelitech.pl



PANELTECH[®]
NOWOCZESNE BUDOWNICTWO