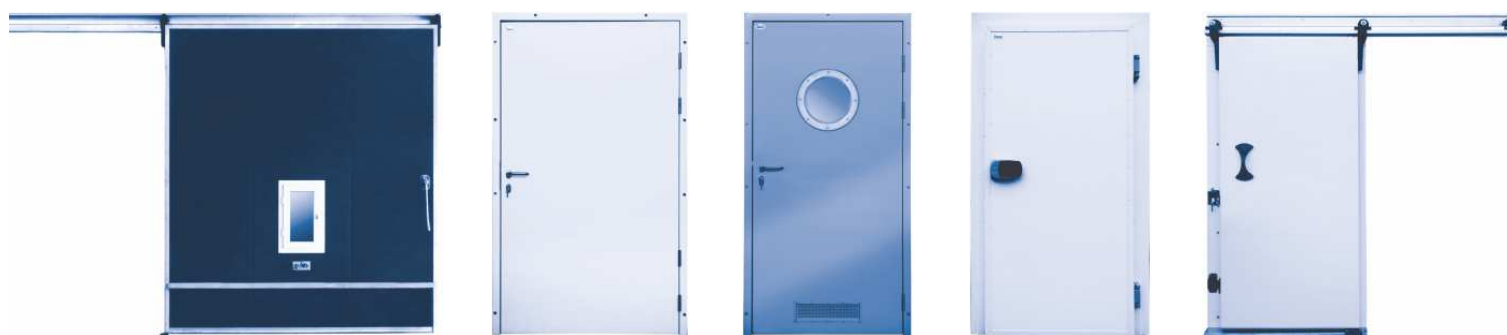


## DRZWI PRZEMYSŁOWE

- DRZWI WAHADŁOWE
- DRZWI ROZWIERALNE UNIWERSALNE
- DRZWI ROZWIERALNE CHŁODNICZE/MROŹNICZE
- DRZWI PRZESUWNE CHŁODNICZE/MROŹNICZE
- DRZWI PRZESUWNE GAZOSZCZELNE





# DRZWI ROZWIERALNE CHŁODNICZE I MROŹNICZE typ "DR"



## PRZEZNACZENIE

Drzwi zawiasowe przeznaczone do komór chłodniczych lub zamrażalniczych w zakresie temperatur od  $-25^{\circ}\text{C}$  do  $+50^{\circ}\text{C}$ . Konstrukcja drzwi sprawia, że są one bardzo mocne, trwałe oraz posiadają wysokie właściwości izolacyjne, ponieważ wypełnienie drzwi stanowi pianka poliuretanowa.

## PŁAT DRZWIOWY

Drzwi rozwieralne "DR" produkowane są w trzech wersjach: w wersji (DRE i DRS) z płatem drzwiowym wykonanym z płyty warstwowej PUR w obramowaniu z ceownika oraz w wersji (DRK), gdzie płat drzwiowy wykonany jest z zagiętej kopertowo blachy i wypełniony silnie spienioną pianką poliuretanową o gęstości min  $40\text{kg}/\text{m}^3$ .

### Dostępne grubości:

- 60, 80mm - drzwi chłodnicze (jednoskrzydłowe i dwuskrzydłowe)
- 100mm, 120mm - drzwi mroźnicze (jednoskrzydłowe)

### Standardowe wykonanie poszycia drzwi w wykonaniu kopertowym:

- blacha nierdzewna-kwasoodporna (N) w gat. 1.4301, grubości 0,8mm, o powierzchni matowej 2B
- blacha stalowa (L) grubości 0,75mm, obustronnie ocynkowana, pokryta lakierem poliuretanowym w kolorze białym RAL 9010

### Standardowe wykonanie poszycia drzwi w wykonaniu z płyty warstwowej PUR:

- blacha stalowa (L) grubości 0,5mm, obustronnie ocynkowana, pokryta organicznymi powłokami ochronnymi, odporna na korozję, zgodna z wymaganiami normy PN-EN 10346:2009

## OŚCIEŻNICA

W drzwiach (DRK oraz DRS) profilowana wypełniona pianką poliuretanową, wykonana z blachy nierdzewnej-kwasoodpornej (N) w gat. 14301 lub z blachy stalowej (L), obustronnie ocynkowanej pokrytej lakierem poliuretanowym w kolorze białym RAL 9010.

W drzwiach mroźniczych system ogrzewania ościeżnicy oraz progu stanowi przewód grzewczy (230V, 40W/mb).

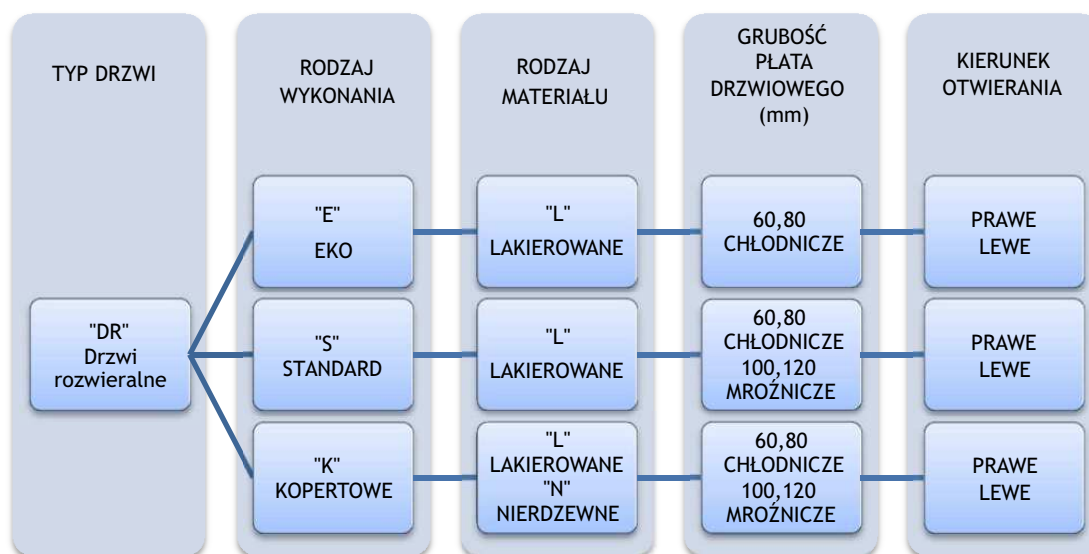
W drzwiach (DRE) ościeżnica w kształcie kątownika wykonana z blachy stalowej obustronnie ocynkowanej, pokrytej lakierem poliuretanowym w kolorze białym RAL 9010.

## ZAWIASY

Zawiasy firmy FERMOD z opcją unoszenia drzwi podczas otwierania i zamykania, która eliminuje tarcie dolnej uszczelki.

## OPCJE

- Niestandardowe wykonanie poszycia drzwi:
  - blacha nierdzewna-kwasoodporna (N) w gat. 1.4301, grubości 0,8mm, o powierzchni szlifowanej 4N lub mazerowanej
  - blacha stalowa (L) obustronnie ocynkowana, pokryta lakierem poliesterowym w kolorze innym niż biały RAL 9010
  - laminat poliesterowy PECOLIT w kolorze RAL 9016, z obramowaniem z blachy nierdzewnej-kwasoodpornej (N) w gat. 1.4301
- Możliwość wykonania drzwi z progiem lub bez progu (dolny element ościeżnicy zatopiony w posadzce)
- Przeszklenia:
  - okno okrągłe Ø280mm
  - okno o innym kształcie i wymiarze - na zapytanie
  - wykonanie otworu do samodzielnego przeszklenia
- Wykonanie drzwi w wersji pod kolejkę
- Obróbka blacharska światła otworu



Przykład zapytania/zamówienia:



DRK-L 60 - drzwi rozwieralne kopertowe chłodnicze, lakierowane, grubość płata drzwiowego 60mm, kierunek otwierania w prawo.

## DRZWI ROZWIERALNE ECO DRE-L 60 T>0°C (CHŁODNICZE)

### Charakterystyka:

- **płat drzwiowy** wykonany z płyty warstwowej PUR o grubości 60 mm
- **poszycie drzwi** - blacha stalowa obustronnie ocynkowana, pokryta lakierem poliesterowym w kolorze białym RAL 9010
- **obramowanie płata drzwiowego** - ceownik stalowy pokryty lakierem poliesterowym w kolorze białym RAL 9010
- **zamek** - FERMOD
- **zawiasy** - FERMOD
- **ościeżnica** - blacha stalowa w kształcie kątownika obustronnie ocynkowana, pokryta lakierem poliesterowym w kolorze białym RAL 9010

DRE-L 60 JEDNOSKRZYDŁOWE								
S \ H	1700	1800	1900	2000	2100	2200	2300	2400
<b>700</b>	1228	1246	1266	1285	1305	1324	1343	1363
<b>800</b>	1235	1255	1274	1294	1313	1332	1352	1371
<b>900</b>	1244	1263	1283	1301	1321	1341	1360	1379
<b>1000</b>	1260	1280	1300	1320	1340	1360	1379	1399
<b>1100</b>	1276	1297	1317	1338	1359	1378	1399	1419
<b>1200</b>	1360	1387	1415	1442	1470	1497	1525	1552
<b>1300</b>	1488	1522	1557	1592	1626	1660	1695	1729
<b>1400</b>	1496	1530	1564	1599	1634	1669	1703	1737
<b>1500</b>	1504	1538	1573	1607	1641	1676	1711	1746

DRE-L 60 DWUSKRZYDŁOWE						
S \ H	2000	2100	2200	2300	2400	2500
<b>1400</b>	2155	2190	2225	2259	2295	2330
<b>1600</b>	2170	2204	2240	2275	2310	2344
<b>1800</b>	2185	2220	2255	2289	2324	2360
<b>2000</b>	2217	2253	2289	2324	2361	2396
<b>2200</b>	2250	2286	2323	2360	2396	2433
<b>2400</b>	2517	2566	2616	2665	2715	2764
<b>2600</b>	2785	2847	2910	2971	3034	3095

## DRZWI ROZWIERALNE STANDARD - LAKIEROWANE DRS-L 60 T>0°C (CHŁODNICZE)

### Charakterystyka:

- **płat drzwiowy** wykonany z płyty warstwowej PUR o grubości 60 mm
- **poszycie drzwi** - blacha stalowa obustronnie ocynkowana, pokryta lakierem poliesterowym w kolorze białym RAL 9010
- **obramowanie płata drzwiowego** - ceownik stalowy pokryty lakierem poliesterowym w kolorze białym RAL 9010
- **zamek** - FERMOD
- **zawiasy** - FERMOD
- **ościeżnica** - profilowana zespolona wykonana z blachy stalowej pokrytej lakierem poliesterowym, w kolorze białym RAL 9010
- **element dolny**- ceownik wykonany z blachy nierdzewnej-kwasoodpornej gat. 1.4301

<b>DRS-L 60 JEDNOSKRZYDŁOWE</b>									
<b>S \ H</b>	<b>1700</b>	<b>1800</b>	<b>1900</b>	<b>2000</b>	<b>2100</b>	<b>2200</b>	<b>2300</b>	<b>2400</b>	<b>2500</b>
<b>700</b>	1 637	1 661	1 684	1 708	1 731	1 824	1 919	2 012	2 106
<b>800</b>	1 682	1 708	1 733	1 758	1 784	1 884	1 984	2 084	2 184
<b>900</b>	1 728	1 755	1 783	1 809	1 837	1 943	2 049	2 156	2 262
<b>1000</b>	1 774	1 803	1 832	1 861	1 890	2 002	2 115	2 228	2 340
<b>1100</b>	1 819	1 850	1 881	1 912	1 942	2 062	2 181	2 299	2 419
<b>1200</b>	1 858	1 892	1 925	1 958	1 992	2 122	2 251	2 381	2 510
<b>1300</b>	1 905	1 940	1 976	2 012	2 047	2 183	2 319	2 455	2 590
<b>1400</b>	1 952	1 989	2 027	2 064	2 101	2 244	2 386	2 529	2 672
<b>1500</b>	1 999	2 038	2 078	2 116	2 156	2 305	2 455	2 603	2 753

<b>DRS-L 80 DWUSKRZYDŁOWE</b>						
<b>S \ H</b>	<b>2000</b>	<b>2100</b>	<b>2200</b>	<b>2300</b>	<b>2400</b>	<b>2500</b>
<b>1400</b>	3208	3252	3296	3340	3384	3427
<b>1600</b>	3319	3367	3414	3462	3509	3556
<b>1800</b>	3430	3482	3533	3584	3636	3686
<b>2000</b>	3541	3596	3651	3706	3761	3816
<b>2200</b>	3652	3711	3770	3828	3887	3946
<b>2400</b>	3763	3826	3889	3951	4013	4076
<b>2600</b>	3874	3941	4007	4073	4139	4205

### Opcje:

- **płat drzwiowy** w wykonaniu z płyty PUR o grubości 80 mm - dopłata 40 zł/m<sup>2</sup>
- **okno** o wymiarze 400 mm x 600 mm - dopłata 400 zł

## DRZWI ROZWIERALNE KOPERTOWE - LAKIEROWANE DRK-L 60 T>0°C (CHŁODNICZE)

### Charakterystyka:

- **płat drzewiowy** o grubości 60 mm wykonany z blachy zaginanej kopertowo
- **poszycie drzwi** - blacha stalowa obustronnie ocynkowana, pokryta lakierem poliestrowym standardowym w kolorze białym RAL 9010
- **wypełnienie płata drzewiowego** - pianka poliuretanowa o gęstości min. 40 kg/m<sup>3</sup>
- **zamek** - FERMOD
- **zawiasy** - FERMOD
- **ościeżnica** - profilowana zespolona wykonana z blachy stalowej pokrytej lakierem poliestrowym, w kolorze białym RAL 9010
- **element dolny** - ceownik wykonany z blachy nierdzewnej-kwasoodpornej gat. 1.4301

DRK-L 60 JEDNOSKRZYDŁOWE									
S \ H	1700	1800	1900	2000	2100	2200	2300	2400	2500
700	1815	1856	1898	1939	1981	2022	2063	2105	2147
800	1864	1892	1920	1949	2001	2054	2106	2159	2211
900	1913	1944	1973	2003	2058	2113	2167	2222	2276
1000	2045	2059	2074	2090	2255	2281	2308	2336	2363
1100	2218	2252	2287	2322	2357	2392	2427	2461	2496
1200	2230	2265	2301	2335	2371	2438	2466	2496	2524
1300	2306	2348	2389	2431	2473	2515	2548	2582	2616
1400	2355	2396	2436	2477	2518	2559	2587		
1500	2405	2448	2491	2533	2576	2619			

DRK-L 80 DWUSKRZYDŁOWE						
S \ H	2000	2100	2200	2300	2400	2500
1400	3710	3755	3800	3844	3889	3934
1500	3748	3810	3871	3932	3993	4054
1600	3786	3864	3942	4019	4096	4175
1700	3863	3937	4025	4115	4204	4294
1800	3939	4009	4110	4212	4313	4415
1900	4014	4081	4194	4307	4421	4535
2000	4090	4153	4279	4404	4529	4655
2100	4114	4225	4345	4464	4584	4775
2200	4136	4297	4410	4524	4637	
2300	4149	4367	4562	4585	4692	
2400	4160	4437	4714			
2500	4173	4507	4866			

### Opcje:

- **płat drzewiowy** o grubości 80 mm - dopłata 80 zł/m<sup>2</sup>
- **okno** o wymiarze 400 x 600 mm - dopłata 400 zł
- **drzwi** w kolorze innym niż RAL 9010 - dopłata 200 zł/m<sup>2</sup>

## DRZWI ROZWIERALNE KOPERTOWE - NIERDZEWNE DRK-N 60 T>0°C (CHŁODNICZE)

### Charakterystyka:

- **płat drzwiowy** o grubości 60 mm wykonany z blachy zaginanej kopertowo
- **poszycie drzwi** - blacha nierdzewna-kwasoodporna gat. 1.4301 o powierzchni matowej 2B lub powierzchni szlifowanej 4N (OPCJA)
- **wypełnienie płata drzwiowego** - pianka poliuretanowa o gęstości min. 40 kg/m<sup>3</sup>
- **zamek** - FERMOD
- **zawiasy** - FERMOD
- **ościeżnica** - profilowana zespolona wykonana z blachy nierdzewnej-kwasoodpornej gat. 1.4301 o powierzchni matowej 2B lub powierzchni szlifowanej 4N (OPCJA)
- **element dolny** - ceownik wykonany z blachy nierdzewnej-kwasoodpornej gat. 1.4301

<b>DRK-N 60 JEDNOSKRZYDŁOWE</b>									
<b>S \ H</b>	<b>1700</b>	<b>1800</b>	<b>1900</b>	<b>2000</b>	<b>2100</b>	<b>2200</b>	<b>2300</b>	<b>2400</b>	<b>2500</b>
<b>700</b>	2414	2422	2484	2546	2609	2671	2734	2795	2850
<b>800</b>	2503	2564	2625	2687	2745	2803	2859	2917	2975
<b>900</b>	2590	2654	2718	2781	2845	2909	2973	3035	3099
<b>1000</b>	2707	2783	2858	2934	3001	3063	3125	3186	3248
<b>1100</b>	2878	2952	3024	3098	3170	3243	3316	3389	3463
<b>1200</b>	2967	3060	3151	3243	3336	3413	3479	3544	3610
<b>1300</b>	3121	3212	3302	3394	3485	3576	3658	3739	3820
<b>1400</b>	3239	3330	3420	3510	3600	3691	3756		
<b>1500</b>	3357	3447	3536	3626	3716	3805			

<b>DRK-N 80 DWUSKRZYDŁOWE</b>						
<b>S \ H</b>	<b>2000</b>	<b>2100</b>	<b>2200</b>	<b>2300</b>	<b>2400</b>	<b>2500</b>
<b>1400</b>	4827	4975	5122	5270	5417	5565
<b>1500</b>	4906	5053	5200	5347	5494	5641
<b>1600</b>	4985	5131	5278	5424	5571	5717
<b>1700</b>	5142	5267	5418	5569	5720	5870
<b>1800</b>	5299	5404	5558	5713	5868	6023
<b>1900</b>	5457	5540	5699	5858	6017	6176
<b>2000</b>	5614	5676	5839	6002	6166	6329
<b>2100</b>	5771	5812	5914	6077	6240	6482
<b>2200</b>	5929	5948	5988	6151	6314	
<b>2300</b>	6007	6099	6200	6225	6389	
<b>2400</b>	6086	6250	6413			
<b>2500</b>	6165	6400	6626			

### Opcje:

- **płat drzwiowy** o grubości 80 mm - dopłata 80 zł/m<sup>2</sup>
- **okno** o wymiarze 400 x 600 mm - dopłata 400 zł
- **drzwi** w wykonaniu mazerowanym - dopłata 16%



## DRZWI ROZWIERALNE STANDARD - LAKIEROWANE DRS-L 100 T>-25°C (MROŹNICZE)

### Charakterystyka:

- **płat drzwiowy** wykonany z płyty warstwowej PUR o grubości 100 mm
- **poszycie drzwi** - blacha stalowa obustronnie ocynkowana, pokryta lakierem poliesterowym w kolorze białym RAL 9010
- **obramowanie płata drzwiowego** - ceownik stalowy pokryty lakierem poliesterowym w kolorze białym RAL 9010
- **zamek** - FERMOD
- **zawiasy** - FERMOD
- **ościeżnica profilowana zespolona** - ogrzewana z szybkowymiennym kablem grzewczym wykonana z blachy stalowej pokrytej lakierem poliesterowym, w kolorze białym RAL 9010
- **element dolny** - ceownik wykonany z blachy nierdzewnej-kwasoodpornej gat. 1.4301

<b>DRS-L 100 JEDNOSKRZYDŁOWE</b>									
<b>S \ H</b>	<b>1700</b>	<b>1800</b>	<b>1900</b>	<b>2000</b>	<b>2100</b>	<b>2200</b>	<b>2300</b>	<b>2400</b>	<b>2500</b>
<b>700</b>	2159	2190	2221	2252	2283	2361	2441	2520	2599
<b>800</b>	2222	2264	2306	2348	2391	2453	2516	2578	2641
<b>900</b>	2284	2337	2391	2444	2498	2544	2590	2636	2682
<b>1000</b>	2347	2392	2438	2484	2531	2592	2653	2715	2777
<b>1100</b>	2421	2461	2501	2540	2580	2660	2739	2819	2899
<b>1200</b>	2448	2499	2549	2601	2651	2720	2788	2856	2925
<b>1300</b>	2474	2536	2599	2661	2723	2798	2874	2951	
<b>1400</b>	2577	2642	2708	2773	2838	2895	2952		
<b>1500</b>	2680	2749	2817	2885	2954	2983			

### Opcje:

- **płat drzwiowy** w wykonaniu z płyty PUR o grubości 120 mm - dopłata 40 zł/m<sup>2</sup>
- **okno** o wymiarze 400 mm x 600 mm - dopłata 400 zł

## DRZWI ROZWIERALNE KOPERTOWE - LAKIEROWANE DRK-L 100 T>-25°C (MROŹNICZE)

### Charakterystyka:

- **płat drzwiowy** o grubości 100 mm wykonany z blachy zaginanej kopertowo
- **poszycie drzwi** - blacha stalowa obustronnie ocynkowana, pokryta lakierem
- poliestrowym standardowym w kolorze białym RAL 9010
- **wypełnienie płata drzwiowego** - pianka poliuretanowa o gęstości min. 40 kg/m<sup>3</sup>
- **zamek** - FERMOD
- **zawiasy** - FERMOD
- **ościeżnica profilowana zespolona** - ogrzewana z szybkowymiennym kablem grzewczym wykonana z blachy stalowej pokrytej lakierem poliestrowym, w kolorze białym RAL 9010
- **element dolny** - ceownik wykonany z blachy nierdzewnej-kwasoodpornej gat. 1.4301

<b>DRK-L 100 JEDNOSKRZYDŁOWE</b>									
<b>S \ H</b>	<b>1700</b>	<b>1800</b>	<b>1900</b>	<b>2000</b>	<b>2100</b>	<b>2200</b>	<b>2300</b>	<b>2400</b>	<b>2500</b>
<b>700</b>	2494	2538	2581	2624	2667	2710	2754	2797	2840
<b>800</b>	2573	2620	2666	2712	2759	2806	2852	2899	2945
<b>900</b>	2651	2702	2751	2801	2851	2901	2951	3001	3050
<b>1000</b>	2777	2844	2911	2977	3122	3186	3209	3211	3213
<b>1100</b>	2903	2958	3012	3067	3204	3207	3250	3313	3377
<b>1200</b>	3029	3098	3166	3233	3301	3361	3421	3481	3540
<b>1300</b>	3120	3187	3254	3321	3388	3457	3501	3546	
<b>1400</b>	3209	3278	3346	3415	3483	3551	3593		
<b>1500</b>	3299	3368	3438	3508	3577	3647			

### Opcje:

- **płat drzwiowy** o grubości 120 mm - dopłata 80 zł/m<sup>2</sup>
- **okno** o wymiarze 400 x 600 mm - dopłata 400 zł
- **drzwi** w kolorze innym niż RAL 9010 - dopłata 200 zł/m<sup>2</sup>

## DRZWI ROZWIERALNE KOPERTOWE - NIERDZEWNE DRK-N 100 T>-25°C (MROŻNICZE)

### Charakterystyka:

- **płat drzwiowy** o grubości 100 mm wykonany z blachy zaginanej kopertowo
- **poszycie drzwi** - blacha nierdzewna-kwasoodporna gat. 1.4301 o powierzchni matowej 2B lub powierzchni szlifowanej 4N (OPCJA)
- **wypełnienie płata drzwiowego** - pianka poliuretanowa o gęstości min. 40Kg/m<sup>3</sup>
- **zamek** - FERMOD
- **zawiasy** - FERMOD
- **ościeżnica profilowana zespolona** - ogrzewana z szybkowymiennym kablem grzewczym wykonana z blachy kwasoodpornej gat. 1.4301 o powierzchni matowej 2B lub powierzchni szlifowanej 4N (OPCJA)
- **element dolny** - ceownik wykonany z blachy nierdzewnej-kwasoodpornej gat. 1.4301

<b>DRK-N 100 JEDNOSKRZYDŁOWE</b>									
<b>S \ H</b>	<b>1700</b>	<b>1800</b>	<b>1900</b>	<b>2000</b>	<b>2100</b>	<b>2200</b>	<b>2300</b>	<b>2400</b>	<b>2500</b>
<b>700</b>	3298	3381	3465	3548	3632	3715	3799	3882	3966
<b>800</b>	3425	3511	3597	3683	3775	3867	3958	4050	4142
<b>900</b>	3551	3644	3737	3831	3927	4025	4122	4220	4317
<b>1000</b>	3745	3853	3960	4069	4164	4279	4393	4506	4621
<b>1100</b>	3939	4033	4128	4223	4317	4469	4621	4773	4924
<b>1200</b>	4132	4239	4347	4454	4561	4668	4854	5042	5228
<b>1300</b>	4262	4375	4488	4601	4714	4827	4928	5046	
<b>1400</b>	4393	4511	4630	4748	4867	4985	5186		
<b>1500</b>	4523	4647	4771	4896	5020	5144			

### Opcje:

- **płat drzwiowy** o grubości 120 mm - dopłata 80 zł/m<sup>2</sup>
- **okno** o wymiarze 400 x 600 mm - dopłata 400 zł
- **drzwi** w wykonaniu mazerowanym - dopłata 16%



## DRZWI PRZESUWNE CHŁODNICZE I MROŹNICZE typ "DP"

### PRZEZNACZENIE

Drzwi przeznaczone do komór chłodniczych lub zamrażalniczych w zakresie temperatur od  $-25^{\circ}\text{C}$  do  $+50^{\circ}\text{C}$ . Konstrukcja drzwi sprawia, że są one bardzo mocne, trwałe oraz posiadają wysokie właściwości izolacyjne, ponieważ wypełnienie drzwi stanowi pianka poliuretanowa.

Typ DP - lekkie, do 120 kg

Typ DP - ciężkie, powyżej 120 kg

### PŁAT DRZWIOWY

Drzwi przesuwne "DP" produkowane są w dwóch wersjach: w wersji (DPS) z płatem drzwiowym wykonanym z płyty warstwowej PUR w obramowaniu z ceownika oraz w wersji (DPK) gdzie płat drzwiowy wykonany z zagiętej kopertowo blachy i wypełniony silnie spienioną pianką poliuretanową o gęstości min.  $40\text{ kg/m}^3$ .

#### Dostępne grubości:

- 60mm, 80mm - drzwi chłodnicze
- 100mm, 120mm - drzwi mroźnicze

#### Standardowe wykonanie poszycia drzwi w wykonaniu kopertowym:

- blacha nierdzewna-kwasoodporna (N) gat. 1.4301, grubości 0,8mm, o powierzchni matowej 2B
- blacha stalowa (L) grubości 0,75mm, obustronnie ocynkowana, pokryta lakierem poliestrowym w kolorze białym (RAL 9010)

#### Standardowe wykonanie poszycia drzwi w wykonaniu z płyty warstwowej PUR:

- blacha stalowa (L) grubości 0,5mm, obustronnie ocynkowana, pokryta organicznymi powłokami ochronnymi, odporna na korozję, zgodna z wymaganiami normy PN-EN 10346:2009

Płat drzwiowy wyposażony w uszczelkę firmy FERMOD (F)

### OŚCIEŹNICA

W drzwiach ("DPS" oraz "DPK") profilowana wypełniona pianką poliuretanową. Wykonana z blachy nierdzewnej-kwasoodpornej (N) gat. 14301 lub z blachy stalowej (L), obustronnie ocynkowanej pokrytej lakierem poliestrowym w kolorze RAL9010.

W drzwiach mroźniczych system ogrzewania ościeżnicy oraz progu stanowi przewód grzewczy (230V, 40W/mb).

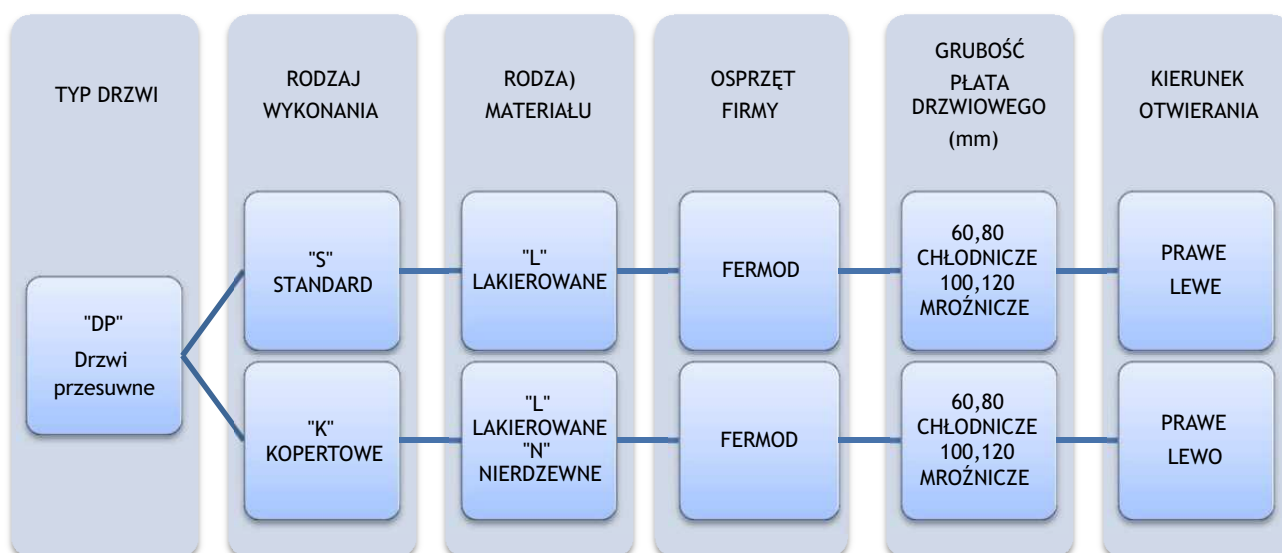
Zamek firmy FERMOD (F). Zamki wyposażone są w wkładkę patentową z możliwością awaryjnego otwierania od wewnątrz zamkniętych drzwi (zamek bezpieczny).

## ZAWIESZENIE

- zawieszenie firmy FERMOD (F) - szyna jezdna aluminiowa - typ lekki
- zawieszenie firmy FERMOD (F) - szyna jezdna stalowa ocynkowana lub nierdzewna - typ ciężki

## OPCJE

- Niestandardowe wykonanie poszycia drzwi:
  - blacha nierdzewna-kwasoodporna gat. 1.4301, grubości 0,8mm, o powierzchni szlifowanej 4N lub mazerowanej
  - blacha stalowa obustronnie ocynkowana, pokryta lakierem poliestrowym w kolorze innym niż biały (RAL 9010)
  - laminat poliestrowy PECOLIT w kolorze RAL 9016, z obramowaniem z blachy nierdzewnej-kwasoodpornej (N) gat. 1.4301
- możliwość wykonania drzwi z progiem lub bez progu (dolny element ościeżnicy zatopiony w posadzce)
- wykonanie drzwi w wersji pod kolejkę
- zastosowanie automatyki otwierania marki FERMOD (F)
- Przeszklenia:
  - okno okrągłe Ø280 mm
  - okno o innym kształcie i wymiarze - na zapytanie
- Wykonanie drzwi w wersji pod kolejkę
- Obróbka blacharska światła otworu



Przykład zapytania/zamówienia:



DPK-NF 60 - drzwi przesuwne kopertowe chłodnicze, nierdzewne, osprzęt firmy FERMOD, grubość płyty drzwiowej 60 mm, kierunek otwierania w prawo.

## DRZWI PRZESUWNE STANDARD - LAKIEROWANE - OSPRZĘT FERMOD DPS-LF 60 T>0°C (CHŁODNICZE)

### Charakterystyka:

- płał drzwiowy wykonany z płyty warstwowej PUR o grubości 60 mm
- poszycie drzwi - blacha stalowa obustronnie ocynkowana, pokryta lakierem poliestrowym w kolorze białym RAL 9010
- obramowanie płał drzwiowego - ceownik wykonany z blachy nierdzewnej-kwasoodpornej gat 1.4301
- ościeżnica - profilowana zespolona wykonana z blachy stalowej pokrytej lakierem poliestrowym, w kolorze białym RAL 9010
- osprzęt - aluminiowy firmy FERMOD
- element dolny - ceownik wykonany z blachy nierdzewnej-kwasoodpornej gat. 1.4301

<b>DPS-LF 60 JEDNOSKRZYDŁOWE</b>									
<b>S \ H</b>	<b>1800</b>	<b>1900</b>	<b>2000</b>	<b>2100</b>	<b>2200</b>	<b>2300</b>	<b>2400</b>	<b>2500</b>	
<b>800</b>	3629	3655	3682	3708	3736	3762	3788	3816	
<b>900</b>	3680	3709	3739	3768	3797	3826	3856	3884	
<b>1000</b>	3731	3763	3795	3827	3858	3890	3922	3953	
<b>1100</b>	4112	4146	4180	4214	4248	4282	4316	4351	
<b>1200</b>	4162	4200	4236	4272	4310	4346	4382	4419	
<b>1300</b>	4268	4308	4346	4386	4424	4464	4502	4542	
<b>1400</b>	4374	4414	4456	4498	4540	4582	4622	4664	
<b>1500</b>	4483	4527	4571	4615	4659	4703	4747	4791	
<b>1600</b>	4591	4639	4685	4731	4777	4825	4871	4917	
<b>1700</b>	5072	5122	5170	5220	5268	5317	5366	5415	
<b>1800</b>	5124	5176	5227	5278	5330	5381	5433	5484	
<b>1900</b>	5256	5310	5364	5418	5458	5500	5542	5584	
<b>2000</b>	5387	5444	5500	5556	5612	5669	5726	5782	

<b>S \ H</b>	<b>2500</b>	<b>2600</b>	<b>2700</b>	<b>2800</b>	<b>3000</b>	<b>3200</b>	<b>3400</b>	<b>3600</b>	<b>3800</b>	<b>4000</b>
<b>1500</b>	4791	4893	4951	5011	5069	5159	5250	5341	5432	5522
<b>1600</b>	4917	5179	5240	5302	5365	5458	5553	5647	5742	5836
<b>1700</b>	5415	5464	5530	5595	5661	5759	5856	5954	6052	6150
<b>1800</b>	5484	5535	5605	5673	5741	5844	5947	6050	6153	6256
<b>1900</b>	5584	5607	5678	5751	5822	5930	6038	6146	6254	6361
<b>2000</b>	5782	5838	5915	5992	6069	6182	6294	6408	6520	6633
<b>2200</b>	5925	6002	6078	6155	6232	6354	6477	6599	6722	<b>7966</b>
<b>2400</b>	6227	6332	6436	6540	6644	6749	6852	6956	<b>8277</b>	<b>8416</b>
<b>2600</b>	6381	6470	6559	6648	6738	6977	7217	<b>8594</b>	<b>8730</b>	<b>8866</b>
<b>2800</b>	6877	6984	7091	7197	7304	7411	<b>8632</b>	<b>8807</b>	<b>8984</b>	<b>9159</b>
<b>3000</b>	7124	7225	7326	7428	7530	<b>8834</b>	<b>8988</b>	<b>9143</b>	<b>9298</b>	<b>9453</b>

Ceny pogrubione dotyczą drzwi z systemem ciężkim

### Opcje:

- płał drzwiowy w wykonaniu z płyty warstwowej PUR o grubości 80 mm - dopłata 40 zł/m<sup>2</sup>
- okno o wymiarze 400 x 600 mm - dopłata 400 zł
- zamek z wkładką patentową z możliwością otwarcia od wewnątrz - dopłata 600 zł
- wspomaganie otwierania dla drzwi lekkich - dopłata 600 zł (dla drzwi ciężkich wliczone w cenę)

## DRZWI PRZESUWNE STANDARD - LAKIEROWANE - OSPRZĘT FERMOD DPS-LF 100 T>-25°C (MROŹNICZE)

### Charakterystyka:

- płat drzwiowy wykonany z płyty warstwowej PUR o grubości 100 mm
- poszycie drzwi - blacha stalowa obustronnie ocynkowana, pokryta lakierem poliestrowym w kolorze białym RAL 9010
- obramowanie płata drzwiowego - ceownik wykonany z blachy nierdzewnej-kwasoodpornej gat 1.4301
- ościeżnica profilowana zespolona - ogrzewana z szybkowymiennym kablem grzewczym wykonana z blachy stalowej pokrytej lakierem poliestrowym, w kolorze białym RAL 9010
- osprzęt - aluminiowy firmy FERMOD
- element dolny - ceownik wykonany z blachy nierdzewnej-kwasoodpornej gat. 1.4301

<b>DPS-LF 100 JEDNOSKRZYDŁOWE</b>									
<b>S \ H</b>	<b>1800</b>	<b>1900</b>	<b>2000</b>	<b>2100</b>	<b>2200</b>	<b>2300</b>	<b>2400</b>	<b>2500</b>	
<b>800</b>	4088	4128	4169	4210	4245	4280	4314	4349	
<b>900</b>	4148	4190	4232	4274	4313	4352	4390	4430	
<b>1000</b>	4209	4252	4294	4338	4381	4424	4467	4510	
<b>1100</b>	4620	4706	4731	4756	4803	4848	4894	4939	
<b>1200</b>	4681	4729	4777	4826	4874	4923	4971	5019	
<b>1300</b>	4797	4828	4859	4890	4956	5023	5089	5156	
<b>1400</b>	4915	4969	5023	5077	5130	5184	5237	5291	
<b>1500</b>	5029	5085	5143	5199	5256	5312	5368	5425	
<b>1600</b>	5144	5203	5262	5322	5381	5440	5499	5558	
<b>1700</b>	5639	5700	5763	5825	5886	5949	6010	6073	
<b>1800</b>	5699	5764	5829	5894	5959	6023	6087	6152	
<b>1900</b>	5844	5911	5980	6047	6114	6182	6249	6316	
<b>2000</b>	5990	6060	6129	6200	6270	6340	6411	6481	

<b>S \ H</b>	<b>2500</b>	<b>2600</b>	<b>2700</b>	<b>2800</b>	<b>3000</b>	<b>3200</b>	<b>3400</b>	<b>3600</b>	<b>3800</b>	<b>4000</b>
<b>1500</b>	5425	5535	5611	5686	5762	5875	5987	6101	6214	6327
<b>1600</b>	5558	5834	5914	5993	6072	6191	6310	6428	6546	6665
<b>1700</b>	6073	6135	6217	6300	6382	6507	6631	6755	6879	7003
<b>1800</b>	6152	6226	6310	6393	6477	6606	6735	6865	6995	7124
<b>1900</b>	6316	6300	6390	6480	6570	6705	6840	6975	7110	7245
<b>2000</b>	6481	6551	6645	6739	6832	6887	6941	6996	7051	7105
<b>2200</b>	6641	6735	6830	6925	7019	7101	7182	7263	7344	<b>8911</b>
<b>2400</b>	6965	7068	7169	7270	7371	7371	7615	7858	<b>9214</b>	<b>9385</b>
<b>2600</b>	7337	7446	7555	7664	7774	7946	8119	<b>9529</b>	<b>9694</b>	<b>9860</b>
<b>2800</b>	7549	7678	7808	7937	8065	8194	<b>9564</b>	<b>9770</b>	<b>9976</b>	<b>10182</b>
<b>3000</b>	7978	8060	8141	8304	8466	<b>9759</b>	<b>9946</b>	<b>10131</b>	<b>10317</b>	<b>10504</b>

Ceny pogrubione dotyczą drzwi z systemem ciężkim

### Opcje:

- płat drzwiowy w wykonaniu z płyty warstwowej PUR o grubości 120 mm- dopłata 40 zł/m<sup>2</sup>
- okno o wymiarze 400 x 600 mm - dopłata 400 zł
- zamek z wkładką patentową z możliwością otwarcia od wewnątrz - dopłata 600 zł
- wspomaganie otwierania dla drzwi lekkich - dopłata 600 zł (dla drzwi ciężkich wliczone w cenę)

## DRZWI PRZESUWNE KOPERTOWE - LAKIEROWANE - OSPRZĘT FERMOD DPK-LF 60 T>0°C (CHŁODNICZE)

### Charakterystyka:

- **płat drzwiowy** o grubości 60 mm wykonany z blachy zaginanej kopertowo
- **poszycie drzwi** - blacha stalowa obustronnie ocynkowana, pokryta lakierem poliesterowym w kolorze białym RAL 9010
- **wypełnienie płata drzwiowego** - pianka poliuretanowa o gęstości min. 40 kg/m<sup>3</sup>
- **ościeżnica** - profilowana zespolona wykonana z blachy stalowej pokrytej lakierem poliesterowym, w kolorze białym RAL 9010
- **osprzęt** - aluminiowy firmy FERMOD
- **element dolny** - ceownik wykonany z blachy nierdzewnej-kwasoodpornej gat. 1.4301

<b>DPK-LF 60 JEDNOSKRZYDŁOWE</b>									
<b>S \ H</b>	<b>1800</b>	<b>1900</b>	<b>2000</b>	<b>2100</b>	<b>2200</b>	<b>2300</b>	<b>2400</b>	<b>2500</b>	
<b>800</b>	4137	4163	4190	4217	4243	4270	4297	4323	
<b>900</b>	4188	4218	4247	4276	4305	4333	4363	4391	
<b>1000</b>	4241	4272	4304	4334	4366	4397	4428	4459	
<b>1100</b>	4401	4435	4469	4503	4537	4572	4605	4640	
<b>1200</b>	4560	4598	4635	4671	4709	4746	4783	4821	
<b>1300</b>	4670	4708	4747	4786	4825	4864	4901	4940	
<b>1400</b>	4780	4794	4809	4824	4839	4913	4986	5060	
<b>1500</b>	4887	4934	4981	5028	5075	5122	5169	5216	
<b>1600</b>	4994	5038	5083	5128	5172	5250	5328	5373	
<b>1700</b>	5376	5429	5480	5531	5583	5634	5686	5738	
<b>1800</b>	5759	5809	5857	5906	5956	6005	6054	6104	
<b>1900</b>	5892	5943	5994	6046	6097	6149	6200	6252	
<b>2000</b>	6024	6087	6150	6212	6275	6338	6400	6820	

<b>S \ H</b>	<b>2500</b>	<b>2600</b>	<b>2700</b>	<b>2800</b>	<b>3000</b>
<b>1500</b>	5216	5264	5414	5564	5714
<b>1600</b>	5373	5528	5581	5685	5789
<b>1700</b>	5738	6057	6170	6360	<b>7936</b>
<b>1800</b>	6104	6326	6549	<b>7960</b>	<b>7995</b>
<b>1900</b>	6252	<b>7747</b>	<b>7924</b>	<b>8019</b>	<b>8113</b>
<b>2000</b>	6820	<b>7943</b>	<b>8102</b>	<b>8225</b>	<b>8349</b>
<b>2200</b>	<b>8002</b>	<b>8141</b>	<b>8278</b>	<b>8432</b>	<b>8585</b>
<b>2400</b>	<b>8512</b>	<b>8730</b>	<b>8946</b>	<b>8969</b>	<b>8992</b>

Ceny pogrubione dotyczą drzwi z systemem ciężkim

### Opcje:

- **płat drzwiowy** o grubości 80 mm - dopłata 80 zł/m<sup>2</sup>
- **okno** o wymiarze 400 x 600 mm - dopłata 400 zł
- **zamek** z wkładką patentową z możliwością otwarcia od wewnątrz - dopłata 600 zł
- **drzwi** w kolorze innym niż RAL 9010 - dopłata 200 zł/m<sup>2</sup>
- **wspomaganie otwierania** dla drzwi lekkich - dopłata 600 zł (dla drzwi ciężkich wliczone w cenę)



## DRZWI PRZESUWNE KOPERTOWE - LAKIEROWANE - OSPRZĘT FERMOD DPK-LF 100 T>-25°C (MROŹNICZE)

### Charakterystyka:

- **płat drzwiowy** o grubości 100 mm wykonany z blachy zaginanej kopertowo
- **poszycie drzwi** - blacha stalowa obustronnie ocynkowana, pokryta lakierem poliesterowym w kolorze białym RAL 9010
- **wypełnienie płata drzwiowego** - pianka poliuretanowa o gęstości min. 40 kg/m<sup>3</sup>
- **ościeżnica profilowana zespolona** - ogrzewana z szybkowymiennym kablem grzewczym wykonana z blachy stalowej pokrytej lakierem poliesterowym, w kolorze białym RAL 9010
- **osprzęt** - aluminiowy firmy FERMOD
- **element dolny** - ceownik wykonany z blachy nierdzewnej-kwasoodpornej gat. 1.4301

DPK-LF 100 JEDNOSKRZYDŁOWE								
S \ H	1800	1900	2000	2100	2200	2300	2400	2500
800	4887	4928	4969	5011	5052	5093	5135	5175
900	5017	5061	5104	5148	5192	5236	5280	5325
1000	5146	5193	5240	5287	5334	5381	5427	5475
1100	5209	5257	5307	5356	5405	5455	5504	5553
1200	5271	5322	5374	5425	5478	5529	5581	5632
1300	5574	5634	5694	5754	5814	5874	5934	5993
1400	5878	5946	6014	6083	6151	6219	6287	6356
1500	5968	6036	6104	6172	6240	6308	6376	6444
1600	6057	6125	6193	6261	6329	6396	6465	6532
1700	6147	6215	6282	6350	6418	6485	6553	6620
1800	6408	6477	6546	6614	6683	6752	6820	6889
1900	6561	6637	6713	6788	6864	6939	7015	7091
2000	6715	6773	6830	6946	7061	7177	7292	7712

S \ H	2500	2600	2700	2800	3000
1500	6355	6384	6413	6443	6589
1600	6460	6464	6469	6549	6630
1700	6620	6728	6836	6855	<b>9052</b>
1800	6889	6985	7080	<b>9186</b>	<b>9219</b>
1900	7091	<b>9014</b>	<b>9121</b>	<b>9227</b>	<b>9335</b>
2000	7712	<b>9368</b>	<b>9483</b>	<b>9597</b>	<b>9710</b>
2200	<b>9601</b>	<b>9723</b>	<b>9845</b>	<b>9966</b>	<b>10087</b>
2400	<b>9949</b>	<b>10077</b>	<b>10206</b>	<b>10335</b>	<b>10464</b>

Ceny pogrubione dotyczą drzwi z systemem ciężkim

### Opcje:

- **płat drzwiowy** o grubości 120 mm - dopłata 80 zł/m<sup>2</sup>
- **okno** o wymiarze 400 x 600 mm - dopłata 400 zł
- **zamek** z wkładką patentową z możliwością otwarcia od wewnątrz - dopłata 600 zł
- **drzwi** w kolorze innym niż RAL 9010 - dopłata 200 zł/m<sup>2</sup>
- **wspomaganie otwierania** dla drzwi lekkich - dopłata 600 zł (dla drzwi ciężkich wliczone w cenę)

## DRZWI PRZESUWNE KOPERTOWE - NIERDZEWNE - OSPRZĘT FERMOD DPK-NF 60 T>0°C (CHŁODNICZE)

### Charakterystyka:

- **płat drzwiowy** o grubości 60 mm wykonany z blachy zaginanej kopertowo
- **poszycie drzwi** - blacha nierdzewna-kwasoodporna gat. 1.4301 o powierzchni matowej 2B lub powierzchni szlifowanej 4N (OPCJA)
- **wypełnienie płata drzwiowego** - pianka poliuretanowa o gęstości min. 40Kg/m<sup>3</sup>
- **ościeżnica** - profilowana zespolona wykonana z blachy nierdzewnej-kwasoodpornej gat. 1.4301 o powierzchni matowej 2B lub powierzchni szlifowanej 4N (OPCJA)
- **osprzęt** - aluminiowy firmy FERMOD
- **element dolny** - ceownik wykonany z blachy nierdzewnej-kwasoodpornej gat. 1.4301

DPK-NF 60 JEDNOSKRZYDŁOWE								
S \ H	1800	1900	2000	2100	2200	2300	2400	2500
800	4749	4803	4857	4912	4967	5021	5075	5129
900	4842	4900	4958	5017	5076	5133	5192	5251
1000	4934	5030	5125	5174	5224	5273	5322	5372
1100	5122	5188	5255	5321	5388	5455	5521	5588
1200	5309	5380	5451	5521	5592	5663	5733	5804
1300	5467	5542	5616	5692	5767	5841	5916	5990
1400	5626	5705	5783	5862	5941	6020	6098	6177
1500	5807	5889	5972	6055	6137	6220	6303	6386
1600	5987	6057	6128	6198	6269	6388	6509	6596
1700	6377	6468	6558	6650	6741	6832	6923	7014
1800	6766	6862	6956	7052	7147	7242	7337	7432
1900	6939	7038	7138	7237	7336	7435	7535	7634
2000	7113	7232	7353	7474	7595	7715	7835	8255

S \ H	2500	2600	2700	2800	3000
1500	6386	6433	6663	6894	7124
1600	6596	6753	6909	7067	7223
1700	7014	7219	7422	7523	<b>8953</b>
1800	7432	7527	7623	<b>9034</b>	<b>9114</b>
1900	7634	<b>9201</b>	<b>9359</b>	<b>9473</b>	<b>9435</b>
2000	8255	<b>9545</b>	<b>9744</b>	<b>9911</b>	<b>10079</b>
2200	<b>9645</b>	<b>9737</b>	<b>10129</b>	<b>10232</b>	<b>10722</b>
2400	<b>10325</b>	<b>10675</b>	<b>11026</b>	<b>11070</b>	<b>11115</b>

Ceny pogrubione dotyczą drzwi z systemem ciężkim

### Opcje:

- **płat drzwiowy** o grubości 80 mm - dopłata 80 zł/m<sup>2</sup>
- **okno** o wymiarze 400 x 600 mm - dopłata 400 zł
- **zamek** z wkładką patentową z możliwością otwarcia od wewnątrz - dopłata 700 zł
- **drzwi** w wykonaniu mazerowanym - dopłata 10%
- **wspomaganie otwierania** dla drzwi lekkich - dopłata 600 zł (dla drzwi ciężkich wliczone w cenę)

## DRZWI PRZESUWNE KOPERTOWE - NIERDZEWNE - OSPRZĘT FERMOD DPK-NF 100 T>-25°C (MROŹNICZE)

### Charakterystyka:

- **płat drzwiowy** o grubości 100 mm wykonany z blachy zaginanej kopertowo
- **poszycie drzwi** - blacha nierdzewna-kwasoodporna gat. 1.4301 o powierzchni matowej 2B lub powierzchni szlifowanej 4N (OPCJA)
- **wypełnienie płata drzwiowego** - pianka poliuretanowa o gęstości min. 40 kg/m<sup>3</sup>
- **ościeżnica profilowana zespolona** - ogrzewana z szybkowymiennym kablem grzewczym wykonana z blachy kwasoodpornej gat. 1.4301 o powierzchni matowej 2B lub powierzchni szlifowanej 4N (OPCJA)
- **osprzęt** - aluminiowy firmy FERMOD
- **element dolny** - ceownik wykonany z blachy nierdzewnej-kwasoodpornej gat. 1.4301

DPK-NF 100 JEDNOSKRZYDŁOWE								
S \ H	1800	1900	2000	2100	2200	2300	2400	2500
800	5569	5642	5713	5786	5857	5929	6001	6073
900	5741	5818	5895	5971	6048	6125	6201	6278
1000	5914	5996	6076	6157	6239	6320	6402	6483
1100	6032	6118	6204	6291	6377	6462	6548	6634
1200	6151	6241	6333	6423	6513	6605	6695	6785
1300	6444	6544	6642	6741	6841	6939	7038	7138
1400	6737	6845	6952	7060	7167	7274	7383	7490
1500	6822	6926	7031	7135	7239	7343	7447	7551
1600	6907	7016	7126	7236	7345	7454	7563	7672
1700	7240	7353	7468	7581	7694	7809	7922	8037
1800	7572	7690	7809	7926	8045	8164	8282	8401
1900	7770	7893	8017	8140	8264	8386	8509	8633
2000	7970	8119	8268	8417	8566	8715	8864	9284

S \ H	2500	2600	2700	2800	3000
1500	7551	7625	7854	8082	8310
1600	7672	7919	8115	8167	8218
1700	8037	8213	8377	8507	<b>10971</b>
1800	8401	8507	8638	<b>10866</b>	<b>11013</b>
1900	8633	<b>10588</b>	<b>10758</b>	<b>10928</b>	<b>11099</b>
2000	9284	<b>11059</b>	<b>11240</b>	<b>11423</b>	<b>11605</b>
2200	<b>11335</b>	<b>11529</b>	<b>11723</b>	<b>11918</b>	<b>12111</b>
2400	<b>11793</b>	<b>11999</b>	<b>12205</b>	<b>12411</b>	<b>12618</b>

Ceny pogrubione dotyczą drzwi z systemem ciężkim

### Opcje:

- **płat drzwiowy** o grubości 120 mm - dopłata 80 zł/m<sup>2</sup>
- **okno** o wymiarze 400 x 600 mm - dopłata 400 zł
- **zamek** z wkładką patentową z możliwością otwarcia od wewnątrz - dopłata 700 zł
- **drzwi** w wykonaniu mazerowanym - dopłata 10%
- **wspomaganie otwierania** dla drzwi lekkich - dopłata 600 zł (dla drzwi ciężkich wliczone w cenę)



## DRZWI PRZESUWNE GAZOSZCZELNE TYP "DPG"

### PRZEZNACZENIE

Drzwi przeznaczone do komór z kontrolowaną atmosferą. Jako najlepszą technologię przechowywania warzyw i owoców uznaje się kontrolowaną atmosferę (KA). W chłodniach najczęściej owoce przechowuje się w tzw. normalnej atmosferze zawierającej 21% tlenu i 0% dwutlenku węgla. Natomiast w kontrolowanej atmosferze zawartość tlenu wynosi poniżej 3%, a dwutlenku węgla poniżej 5%. Jedną z najważniejszych korzyści wynikających z zastosowania kontrolowanej atmosfery jest wydłużenie okresu przechowywania warzyw i owoców przy zachowaniu ich jakości handlowej.

Typ DPG - lekkie, do 120 kg

Typ DPG - ciężkie, do 200 kg

### PŁAT DRZWIOWY

Drzwi przesuwne "DPG" produkowane są w dwóch wersjach: w wersji (DPSG) z płatem drzwiowym wykonanym z płyty warstwowej PUR w obramowaniu z ceownika oraz w wersji (DPKG) gdzie płat drzwiowy wykonany z zaginanej kopertowo blachy i wypełniany pianką poliuretanową silnie spienioną o gęstości min. 40 kg/m<sup>3</sup>.

**Dostępne grubości:**

- 80mm

**Standardowe wykonanie poszycia drzwi w wykonaniu kopertowym:**

- blacha nierdzewna-kwasoodporna (N) gat. 1.4301, grubości 0,8mm, o powierzchni matowej 2B
- blacha stalowa (L) grubości 0,75mm, obustronnie ocynkowana, pokryta lakierem poliuretanowym w kolorze białym (RAL 9010)

**Standardowe wykonanie poszycia drzwi w wykonaniu z płyty warstwowej PUR:**

- blacha stalowa (L) grubości 0,5mm, obustronnie ocynkowana, pokryta organicznymi powłokami ochronnymi, odporna na korozję, zgodna z wymaganiami normy PN-EN 10346:2009

Płat drzwiowy wyposażony w uszczelkę firmy FERMOD (F).

Zawory kulowe jeden do wpuszczania azotu lub tlenu, drugi do pobierania próbek atmosfery z komory,

Dociski zapewniające idealną szczelność płata drzwiowego.

Okno rewizyjne o wymiarach 528x828mm zamykane na klucz.

Okno rewizyjne o wymiarach 828x828mm z zamkiem bezpiecznym umożliwiającym otwarcie komory od wewnątrz.

### OŚCIEŻNICA

W drzwiach ("DPSG" oraz "DPKG") profilowana wypełniona pianką poliuretanową. Wykonana z blachy nierdzewnej-kwasoodpornej (N) gat. 1.4301 lub z blachy stalowej (L), obustronnie ocynkowanej pokrytej lakierem poliuretanowym w kolorze RAL9010.

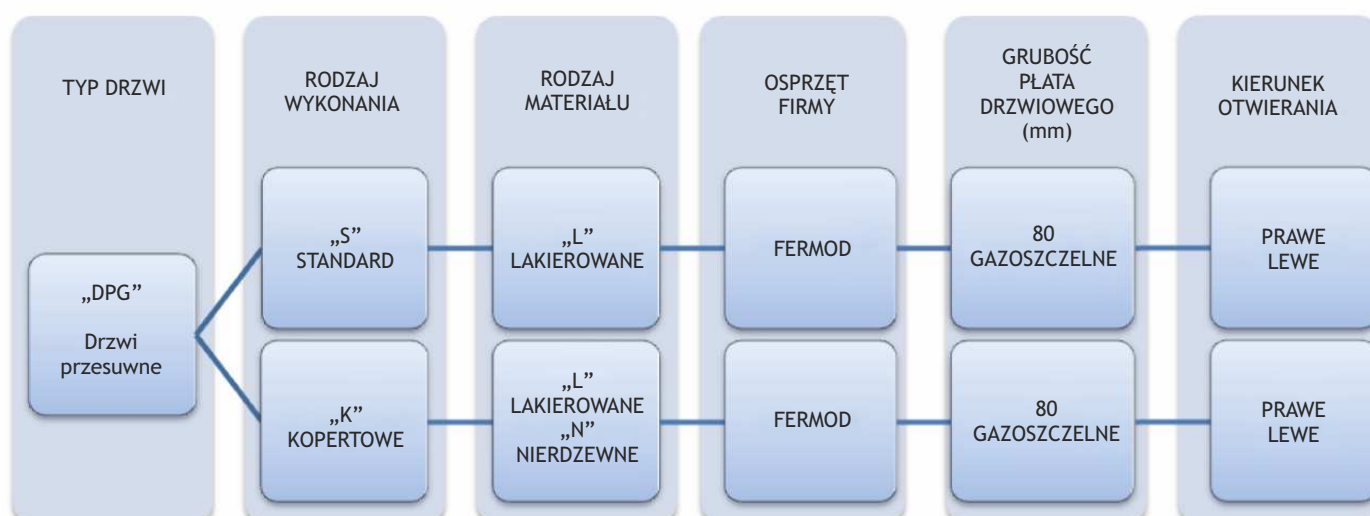
Zamek firmy RAHRBACH wyposażony w wkładkę patentową z możliwością awaryjnego otwierania od wewnątrz zamkniętych drzwi (zamek bezpieczny).

## ZAWIESZENIE

- zawieszenie firmy FERMOD (F) - szyna jezdna aluminiowa - typ lekki
- zawieszenie firmy FERMOD (F) - szyna jezdna stalowa ocynkowana lub nierdzewna - typ ciężki

## OPCJE

- Niestandardowe wykonanie poszycia drzwi:
  - blacha nierdzewna-kwasoodporna gat. 1.4301, grubości 0,8mm, o powierzchni szlifowanej 4N lub mazerowanej
  - blacha stalowa obustronnie ocynkowana, pokryta lakierem poliesterowym w kolorze innym niż biały (RAL 9010)
- Obróbka blacharska światła otworu



Przykład zapytania/zamówienia:



**DPKG-NF 80** - drzwi przesuwne kopertowe gazoszczelne, nierdzewne, na osprzęcie firmy FERMOD, grubość płyta drzwiowego 80mm, kierunek otwierania w prawo.

## DRZWI PRZESUWNE STANDARD - LAKIEROWANE - OSPRZĘT FERMOD DPSG-LF 80 T>0°C (GAZOSZCZELNE)

### Charakterystyka:

- **płat drzwiowy** wykonany z płyty warstwowej PUR o grubości 80 mm
- **poszycie drzwi** - blacha stalowa obustronnie ocynkowana, pokryta lakierem poliesterowym w kolorze białym RAL 9010
- **Obramowanie płata drzwiowego** - ceownik wykonany z blachy nierdzewnej-kwasoodpornej gat. 1,4301
- **ościeżnica** - profilowana zespolona wykonana z blachy stalowej pokrytej lakierem poliesterowym, w kolorze białym RAL 9010
- **osprzęt** - aluminiowy firmy FERMOD
- **element dolny** - ceownik wykonany z blachy nierdzewnej- kwasoodpornej gat. 1.4301
- **zawory kulowe** - jeden do napełniania komory gazem, drugi do pobierania próbek atmosfery z komory
- **dociski** - zapewniające idealną szczelność płata drzwiowego
- **Okno rewizyjne** o wymiarach 528x828mm zamykane na klucz

DPSG-LF 80 JEDNOSKRZYDŁOWE								
S \ H	1800	1900	2000	2100	2200	2300	2400	2500
800	6472	6498	6524	6549	6576	6602	6628	6654
900	6522	6551	6579	6607	6636	6664	6693	6721
1000	6572	6603	6634	6665	6695	6726	6757	6788
1100	6942	6975	7009	7042	7075	7108	7141	7174
1200	6991	7028	7063	7098	7135	7170	7205	7241
1300	7094	7133	7170	7209	7246	7285	7322	7361
1400	7197	7236	7277	7318	7358	7399	7439	7479
1500	7303	7346	7388	7431	7474	7517	7560	7602
1600	7409	7455	7500	7545	7590	7636	7680	7725
1700	7876	7924	7972	8020	8067	8115	8162	8210
1800	7927	7977	8027	8076	8127	8177	8227	8276
1900	8055	8107	8160	8212	8252	8293	8333	8374
2000	8182	8238	8293	8347	8402	8457	8512	8566

S \ H	2500	2600	2700	2800	3000	3200	3400	3600	3800	4000
1500	7602	7702	7759	7816	7873	7961	8050	8137	8226	8314
1600	7725	7980	8040	8100	8161	8252	8344	8436	8528	8619
1700	8210	8257	8321	8385	8449	8544	8639	8734	8830	8925
1800	8276	8327	8394	8460	8527	8627	8727	8828	8928	9028
1900	8374	8396	8466	8536	8606	8711	8816	8921	9025	9130
2000	8566	8621	8696	8771	8846	8956	9065	9175	9284	9395
2200	8706	8780	8854	8929	9004	9123	9243	9361	9481	<b>10854</b>
2400	9000	9101	9203	9304	9405	9507	9608	9709	<b>11165</b>	<b>11303</b>
2600	9150	9236	9323	9410	9496	9730	9963	<b>11482</b>	<b>11617</b>	<b>11754</b>
2800	9632	9736	9840	9944	10047	10151	<b>11520</b>	<b>11695</b>	<b>11871</b>	<b>12047</b>
3000	9872	9970	10069	10168	10267	<b>11721</b>	<b>11876</b>	<b>12031</b>	<b>12185</b>	<b>12341</b>

Ceny pogrubione dotyczą drzwi z systemem ciężkim

### Opcje:

- zamek z wkładką patentową z możliwością otwarcia od wewnątrz - dopłata 750 zł
- wspomaganie otwierania dla drzwi lekkich - dopłata 600 zł (dla drzwi ciężkich wliczone w cenę)

## DRZWI PRZESUWNE KOPERTOWE - LAKIEROWANE - OSPRZĘT FERMOD DPKG-LF 80 T>0°C (GAZOSZCZELNE)

### Charakterystyka:

- **płat drzwiowy** o grubości 80 mm wykonany z blachy zaginanej kopertowo
- **poszycie drzwi** - blacha stalowa obustronnie ocynkowana, pokryta lakierem poliesterowym w kolorze białym RAL 9010
- **wypełnienie płata drzwiowego** - pianka poliuretanowa o gęstości min. 40 kg/m<sup>3</sup>
- **ościeżnica** - profilowana zespolona wykonana z blachy stalowej pokrytej lakierem poliesterowym, w kolorze białym RAL 9010
- **osprzęt** - aluminiowy firmy FERMOD
- **element dolny** - ceownik wykonany z blachy nierdzewnej-kwasoodpornej gat. 1.4301
- **zawory kulowe** - jeden do napętniania komory gazem, drugi do pobierania próbek atmosfery z komory
- **dociski** - zapewniające idealną szczelność płata drzwiowego
- Okno rewizyjne o wymiarach 528x828mm zamykane na klucz

DPKG-LF 80 JEDNOSKRZYDŁOWE								
S \ H	1800	1900	2000	2100	2200	2300	2400	2500
800	7025	7051	7077	7104	7131	7158	7184	7210
900	7076	7105	7135	7163	7193	7221	7250	7279
1000	7128	7160	7191	7222	7253	7285	7315	7347
1100	7288	7323	7356	7391	7425	7459	7493	7527
1200	7448	7485	7522	7559	7597	7634	7670	7708
1300	7558	7596	7635	7673	7712	7751	7789	7828
1400	7667	7704	7742	7778	7816	7860	7904	7947
1500	7774	7821	7869	7916	7962	8009	8057	8104
1600	7881	7831	7971	8016	8060	8138	8215	8260
1700	8264	8316	8367	8419	8470	8522	8573	8626
1800	8647	8696	8744	8794	8843	8892	8942	8991
1900	8779	8831	8882	8933	8985	9036	9088	9139
2000	8911	8974	9037	9099	9162	9225	9287	9707

S \ H	2500	2600	2700	2800	3000
1500	8104	8151	8301	8451	8602
1600	8260	8398	8490	8583	8676
1700	8626	8945	9057	9247	<b>10823</b>
1800	8991	9214	9436	<b>10848</b>	<b>10882</b>
1900	9139	<b>10634</b>	<b>10812</b>	<b>10906</b>	<b>11001</b>
2000	9707	<b>10831</b>	<b>10989</b>	<b>11112</b>	<b>11236</b>
2200	<b>10890</b>	<b>11028</b>	<b>11166</b>	<b>11319</b>	<b>11472</b>
2400	<b>11400</b>	<b>11617</b>	<b>11834</b>	<b>11857</b>	<b>11880</b>

Ceny pogrubione dotyczą drzwi z systemem ciężkim

### Opcje:

- zamek z wkładką patentową z możliwością otwarcia od wewnątrz - dopłata 750 zł
- drzwi w kolorze innym niż RAL 9010 - dopłata 200 zł/m<sup>2</sup>
- wspomaganie otwierania dla drzwi lekkich - dopłata 600 zł (dla drzwi ciężkich wliczone w cenę)

# DRZWI PRZESUWNE KOPERTOWE - NIERDZEWNE - OSPRZĘT FERMOD DPKG-NF 80 T>0°C (GAZOSZCZELNE)

## Charakterystyka:

- **płat drzwiowy** o grubości 80 mm wykonany z blachy zaginanej kopertowo
- **poszycie drzwi** - blacha nierdzewna-kwasoodporna gat. 1.4301 o powierzchni matowej 2B lub powierzchni szlifowanej 4N (OPCJA)
- **wypełnienie płata drzwiowego** - pianka poliuretanowa o gęstości min. 40Kg/m<sup>3</sup>
- **ościeżnica** - profilowana zespolona wykonana z blachy nierdzewnej-kwasoodpornej gat. 1.4301 o powierzchni matowej 2B lub powierzchni szlifowanej 4N (OPCJA)
- **osprzęt** - aluminiowy firmy FERMOD
- **element dolny** - ceownik wykonany z blachy nierdzewnej-kwasoodpornej gat. 1,4301
- **zawory kulowe** - jeden do napętniania komory gazem, drugi do pobierania próbek atmosfery z komory
- **dociski** - zapewniające idealną szczelność płata drzwiowego
- **Okno rewizyjne** o wymiarach 528x828mm zamykane na klucz

DPKG-NF 80 JEDNOSKRZYDŁOWE								
S \ H	1800	1900	2000	2100	2200	2300	2400	2500
800	7637	7690	7745	7799	7854	7909	7962	8017
900	7729	7788	7846	7904	7963	8021	8080	8139
1000	7821	7918	8015	8064	8112	8162	8210	8259
1100	8009	8076	8143	8209	8275	8342	8408	8476
1200	8196	8268	8338	8408	8480	8550	8621	8692
1300	8355	8429	8504	8580	8654	8729	8803	8878
1400	8513	8592	8671	8750	8828	8907	8986	9065
1500	8695	8777	8860	8943	9026	9109	9192	9274
1600	8876	8946	9016	9086	9156	9226	9296	9366
1700	9265	9356	9447	9538	9629	9720	9810	9902
1800	9654	9749	9844	9939	10035	10129	10225	10319
1900	9827	9926	10025	10124	10224	10323	10422	10521
2000	10000	10120	10241	10361	10482	10603	10723	11143

S \ H	2500	2600	2700	2800	3000
1500	9274	9415	9618	9821	10024
1600	9484	9640	9797	9954	10110
1700	9902	10106	10310	10411	<b>11841</b>
1800	10319	10415	10511	<b>11922</b>	<b>12002</b>
1900	10521	<b>12089</b>	<b>12246</b>	<b>12361</b>	<b>12323</b>
2000	11143	<b>12432</b>	<b>12632</b>	<b>12798</b>	<b>12966</b>
2200	<b>12533</b>	<b>12624</b>	<b>13017</b>	<b>13120</b>	<b>13609</b>
2400	<b>13212</b>	<b>13563</b>	<b>13914</b>	<b>13317</b>	<b>14003</b>

Ceny pogrubione dotyczą drzwi z systemem ciężkim

## Opcje:

- zamek z wkładką patentową z możliwością otwarcia od wewnątrz - dopłata 750 zł
- drzwi w wykonaniu mazerowanym - dopłata 10%
- wspomaganie otwierania dla drzwi lekkich - dopłata 600 zł (dla drzwi ciężkich wliczone w cenę)



# DRZWI ROZWIERALNE UNIWERSALNE typ "DRU"



## PRZEZNACZENIE

Wielofunkcyjne drzwi zawiasowe sprawdzające się w trudnych warunkach. Mają zastosowanie w pomieszczeniach socjalnych, produkcyjnych, magazynach itp. Konstrukcja drzwi sprawia, że są bardzo mocne, trwałe. Posiadają wysokie właściwości izolacyjne dzięki wtryskiwanej pod ciśnieniem piance poliuretanowej.

## PLAT DRZWIOWY

Wykonany z blachy zaginanej kopertowo (K) i wypełniony pianką poliuretanową silnie spienioną o gęstości min 40kg/m<sup>3</sup>.

### Dostępne grubości:

- 50 mm - jednoskrzydłowe oraz dwuskrzydłowe

### Standardowe wykonanie poszycia drzwi:

- blacha nierdzewna-kwasoodporna (N) gat. 1.4301, grubości 0,8mm, o powierzchni matowej 2B
- blacha stalowa (L) o grubości 0,75mm, obustronnie ocynkowana, pokryta lakierem poliestrowym w kolorze białym (RAL 9010)

## OŚCIEŻNICA

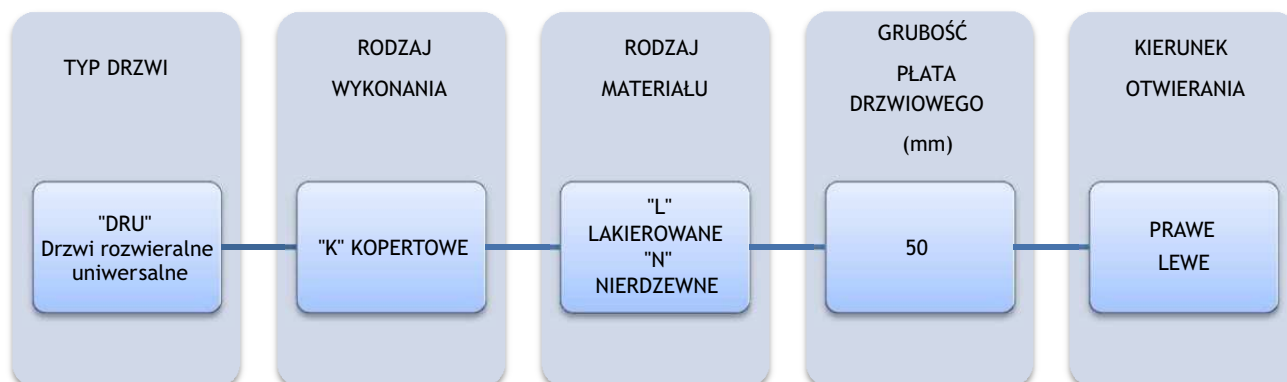
W drzwiach "DRU" profilowana, wykonana z blachy nierdzewnej-kwasoodpornej (N) gat.14301 lub z blachy stalowej (L), obustronnie ocynkowanej, pokrytej lakierem poliestrowym w kolorze RAL 9010.

## OKUCIA

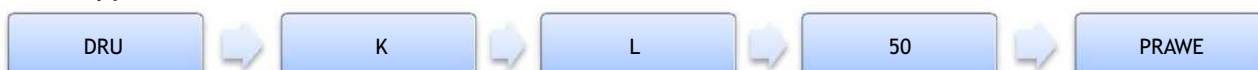
- zamek wpuszczany z wkładką patentową
- klamka lub gałka wykonane ze stali nierdzewnej- kwasoodpornej gat. 1.4301
- zawiasy wykonane ze stali nierdzewnej- kwasoodpornej gat. 1.4301
- zasuw przy drzwiach dwuskrzydłowych

## OPCJE

- Niestandardowe wykonanie poszycia drzwi:
  - blacha nierdzewna-kwasoodporna (N) gat. 1.4301, grubości 0,8mm, o powierzchni szlifowanej 4N lub mazerowanej
  - blacha stalowa (L) obustronnie ocynkowana, pokryta lakierem poliesterowym w kolorze innym niż biały (RAL 9010)
  - laminat poliesterowy PECOLIT w kolorze RAL 9016, z obramowaniem z blachy kwasoodpornej (N) w gat. 1.4301
- możliwość wykonania drzwi z progiem lub bez progu (dolny element ościeżnicy zatopiony w posadzce)
- Samozamykacz
- Elektrozaczepek
- Zamknięcie antypaniczne z drążkiem naciskowym
- Obróbka blacharska światła otworu
- Przeszklenia:
  - okno okrągłe Ø280 mm
  - okno o innym kształcie i wymiarze - na zapytanie
  - wykonanie otworu do samodzielnego przeszklenia
- Kratka wentylacyjna:
  - wymiar 455x135 mm
  - kratka wentylacyjna o innym kształcie i wymiarze - na zapytanie



Przykład zapytania/zamówienia:



**DRU-L** - drzwi rozwieralne uniwersalne kopertowe, lakierowane, grubość płata drzwiowego 50 mm, kierunek otwierania w prawo.

# DRZWI ROZWIERALNE UNIWERSALNE NIERDZEWNE DRU-N T>0°C

## Charakterystyka:

- **płat drzwiowy** o grubości 50mm wykonany z blachy zaginanej kopertowo
- **poszycie drzwi** - blacha nierdzewna-kwasoodporna gat. 1.4301 o powierzchni matowej 2B lub powierzchni szlifowanej 4N (OPCJA)
- **wypełnienie płata drzwiowego** - pianka poliuretanowa o gęstości min. 40 kg/m<sup>3</sup>
- **zamknięcia drzwi** - zamek z wkładką patentową + klamka nierdzewna-kwasoodporna gat. 1.4301
- **zawiasy** - nierdzewne-kwasoodporne gat. 1.4301
- **ościeżnica** - profilowana zespolona wykonana z blachy nierdzewnej-kwasoodpornej gat. 1.4301 o powierzchni matowej 2B lub powierzchni szlifowanej 4N (OPCJA)

DRU-N 50 JEDNOSKRZYDŁOWE			
S \ H	2000	2100	2200
800	2017	2070	2122
900	2153	2204	2255
1000	2237	2286	2334
1100	2309	2444	2579
1200	2487	2532	2702
1300	2568	2622	2743
1400	2649	2712	2785
1500	2731	2804	2806

DRU-N 50 DWUSKRZYDŁOWE							
S \ H	2000	2100	2200	2300	2400	2500	2600
1200	3429	3548	3667	3741	3816	3890	3966
1300	3519	3640	3762	3841	3920	3998	4077
1400	3607	3733	3859	3941	4024	4106	4188
1500	3696	3825	3955	4041	4128	4214	4300
1600	3784	3918	4052	4141	4232	4321	4411
1700	3873	4011	4148	4241	4334	4429	4522
1800	3962	4103	4244	4342	4438	4536	4634
1900	4202	4322	4442	4542	4643	4745	4846
2000	4443	4540	4638	4743	4848	4953	5058
2100	4532	4645	4759	4868	4976	5084	5229
2200	4622	4751	4879	4992	5104	5216	5401
2300	4712	4856	5000	5116	5232	5348	5513
2400	4803	4961	5121	5241	5360	5480	5624
2500	4893	5067	5241	5364	5488	5612	5735

## Opcje:

- drzwi w wykonaniu mazerowanym - dopłata 16%

# DRZWI ROZWIERALNE UNIWERSALNE LAKIEROWANE DRU-L T>0°C

## Charakterystyka:

- **płat drzwiowy** o grubości 50mm wykonany z blachy zaginanej kopertowo
- **poszycie drzwi** - blacha stalowa obustronnie ocynkowana, pokryta lakierem poliesterowym w kolorze białym RAL 9010
- **wypełnienie płata drzwiowego** - pianka poliuretanowa o gęstości min. 40 kg/m<sup>3</sup>
- **zamknięcia drzwi** - zamek z wkładką patentową + klamka nierdzewna-kwasoodporna gat. 1.4301
- **zawiasy** - nierdzewne-kwasoodporne gat. 1.4301
- **ościeżnica** - profilowana zespolona wykonana z blachy stalowej pokrytej lakierem poliesterowym, w kolorze białym RAL 9010

DRU-L 50 JEDNOSKRZYDŁOWE			
S \ H	2000	2100	2200
<b>800</b>	1526	1551	1576
<b>900</b>	1529	1553	1577
<b>1000</b>	1571	1637	1704
<b>1100</b>	1647	1751	1855
<b>1200</b>	1768	1794	1895
<b>1300</b>	1811	1841	1934
<b>1400</b>	1855	1887	1974
<b>1500</b>	1898	1933	1994

DRU-L 50 DWUSKRZYDŁOWE							
S \ H	2000	2100	2200	2300	2400	2500	2600
<b>1200</b>	2650	2688	2725	2763	2800	2882	2964
<b>1300</b>	2695	2734	2773	2813	2853	2936	3020
<b>1400</b>	2740	2781	2822	2863	2904	2991	3076
<b>1500</b>	2784	2828	2871	2914	2956	3044	3132
<b>1600</b>	2829	2874	2919	2964	3009	3099	3188
<b>1700</b>	2874	2921	2968	3014	3061	3152	3243
<b>1800</b>	2919	2968	3016	3064	3114	3207	3300
<b>1900</b>	3067	3139	3212	3237	3261	3360	3458
<b>2000</b>	3107	3204	3301	3302	3303	3406	3510
<b>2100</b>	3263	3312	3468	3482	3496	3594	3729
<b>2200</b>	3332	3402	3544	3570	3596	3685	3850
<b>2300</b>	3400	3491	3619	3658	3696	3776	3907
<b>2400</b>	3469	3582	3695	3746	3796	3868	3964
<b>2500</b>	3538	3653	3770	3832	3896	3959	4023

## Opcje:

- drzwi w kolorze innym niż RAL 9010 - dopłata 200 zł/m<sup>2</sup>

# DRZWI WAHADŁOWE typ "DW"



## PRZEZNACZENIE

Drzwi wahadłowe są doskonałym rozwiązaniem w przejściach o intensywnym natężeniu ruchu przy jednoczesnym zachowaniu łatwego przemieszczania się między pomieszczeniami, na przykład: hale produkcyjne, hipermarkety, restauracje, sklepy, ciągi komunikacyjne, itp.

Konstrukcja drzwi sprawia, że są one bardzo mocne, trwałe oraz posiadają wysokie właściwości izolacyjne, dzięki wtryskiwanej pod ciśnieniem piance poliuretanowej.

## PŁAT DRZWIOWY

Wykonany z blachy zaginanej kopertowo (K) i wypełniony silnie spienioną pianką poliuretanową o gęstości min 40 kg/m<sup>3</sup>.

### Standardowe wykonanie poszycia drzwi:

- blacha nierdzewne-kwasoodporna (N) gat. 1.4301, grubości 0,8mm, o powierzchni matowej 2B
- blacha stalowa (L) grubości 0,75mm, obustronnie ocynkowana, pokryta lakierem poliestrowym w kolorze białym RAL 9010

Drzwi wahadłowe wyposażone są w bulaj nierdzewny-kwasoodporny gat. 1.4301 o średnicy Ø280. Drzwi wahadłowe mogą być wykonane w wersji jedno i dwuskrzydłowej.

## OŚCIEŻNICA

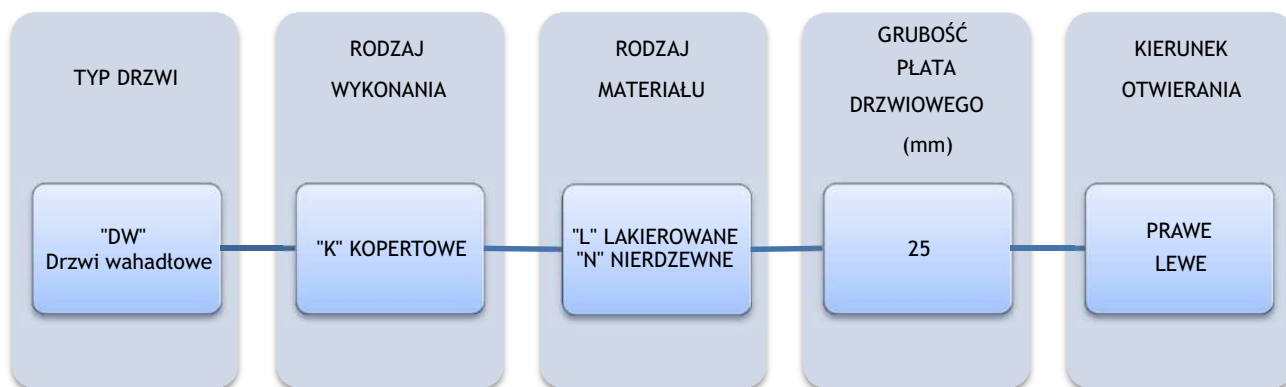
Drzwi wahadłowe "DW" montowane w płycie warstwowej posiadają ościeżnicę w kształcie ceownika, natomiast montowane do muru posiadają profil montażowy. Zarówno ościeżnica jak i profil wykonane są z blachy nierdzewnej-kwasoodpornej (N) gat.1.4301 lub z blachy stalowej (L), obustronnie ocynkowanej pokrytej lakierem poliestrowym w kolorze RAL9010.

## ZAWIASY

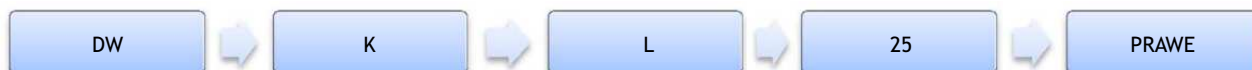
Zawiasy firmy FERMOD nierdzewne-kwasoodporne lub PVC z funkcją "STOP".

## OPCJE

- Niestandardowe wykonanie poszycia drzwi:
  - blacha nierdzewna-kwasoodporna (N) w gat. 1.4301, grubości 0,8mm, o powierzchni szlifowanej 4N lub mazerowanej
  - blacha stalowa (L) obustronnie ocynkowana, pokryta lakierem poliesterowym w kolorze innym niż biały (RAL 9010)
  - laminat poliesterowy PECOLIT w kolorze RAL 9016, z obramowaniem z blachy nierdzewnej-kwasoodpornej gat. 1.4301
- Przeszklenia:
  - okno o innym kształcie wymiarze - na zapytanie
  - wykonanie otworu do samodzielnego przeszklenia
- Obróbka blacharska światła otworu
- tworzywo sztuczne PE500



Przykład zapytania/zamówienia:



**DW-L** - drzwi wahadłowe kopertowe, lakierowane, grubość płyty drzwiowej 25mm, kierunek otwierania w prawo.

## DRZWI WAHADŁOWE LAKIEROWANE DW-L T>0°C

### Charakterystyka:

- **płat drzwiowy** o grubości 25 mm wykonany z blachy zaginanej kopertowo
- **poszycie drzwi** - blacha stalowa obustronnie ocynkowana, pokryta lakierem poliesterowym w kolorze białym RAL 9010
- **wypełnienie płata drzwiowego** - pianka poliuretanowa o gęstości min. 40 kg/m<sup>3</sup>
- **zawiasy** - nierdzewne-kwasoodporne gat. 1.4301
- **Okno drzwiowe** - okrągłe - nierdzewne-kwasoodporne gat. 1.4301
- **Odboje zabezpieczające** przed uderzeniami

DW-L JEDNOSKRZYDŁOWE						
S \ H	2000	2100	2200	2300	2400	2500
700	1965	1980	1996	2013	2029	2044
800	1998	2016	2033	2051	2069	2086
900	2032	2051	2070	2090	2108	2128
1000	2065	2086	2107			
1100	2099	2121	2144			
1200	2133	2157	2181			
1300	2166	2191	2218			

DW-L DWUSKRZYDŁOWE						
S \ H	2000	2100	2200	2300	2400	2500
1200	3624	3654	3685	3716	3747	3778
1300	3685	3718	3751	3784	3817	3850
1400	3747	3782	3817	3852	3887	3922
1500	3809	3846	3883	3920	3956	3993
1600	3871	3910	3949	3987	4026	4065
1700	3933	3974	4014	4055	4096	4138
1800	3994	4038	4080	4123	4166	4209
1900	4056	4101	4146	4191	4235	4281
2000	4118	4165	4212			
2100	4180	4229	4278			
2200	4242	4293	4344			
2300	4303	4357	4409			
2400	4366	4421	4475			
2500	4428	4485	4541			
2600	4490	4548	4607			

### Opcje:

- drzwi w kolorze innym niż RAL 9010 - dopłata 200 zł/m<sup>2</sup>

## DRZWI WAHADŁOWE NIERDZEWNE DW-N T>0°C

### Charakterystyka:

- **płat drzwiowy** o grubości 25 mm wykonany z blachy zaginanej kopertowo
- **poszycie drzwi** - blacha nierdzewna-kwasoodporna gat. 1.4301 o powierzchni matowej 2B lub powierzchni szlifowanej 4N
- **wypełnienie płata drzwiowego** - pianka poliuretanowa o gęstości min. 40 kg/m<sup>3</sup>
- **zawiasy** - nierdzewne-kwasoodporne gat. 1.4301
- **Okno drzwiowe** - okrągłe - nierdzewne-kwasoodporne gat. 1.4301
- **Odboje zabezpieczające** przed uderzeniami

DW-N JEDNOSKRZYDŁOWE						
S \ H	2000	2100	2200	2300	2400	2500
700	2409	2445	2482	2519	2556	2592
800	2484	2524	2564	2605	2645	2685
900	2560	2604	2647	2690	2734	2777
1000	2636	2683	2729			
1100	2711	2762	2812			
1200	2787	2840	2894			
1300	2861	2919	2977			

DW-N DWUSKRZYDŁOWE						
S \ H	2000	2100	2200	2300	2400	2500
1200	4318	4380	4441	4504	4566	4629
1300	4423	4489	4555	4621	4687	4753
1400	4528	4598	4668	4738	4808	4878
1500	4633	4707	4780	4854	4929	5003
1600	4738	4816	4894	4972	5049	5127
1700	4843	4924	5007	5088	5170	5252
1800	4947	5034	5119	5205	5291	5377
1900	5053	5143	5232	5322	5412	5501
2000	5158	5252	5346			
2100	5264	5361	5458			
2200	5369	5470	5571			
2300	5474	5580	5685			
2400	5580	5689	5797			
2500	5685	5797	5910			
2600	5790	5906	6023			

### Opcje:

- drzwi w wykonaniu mazerowanym - dopłata 16%

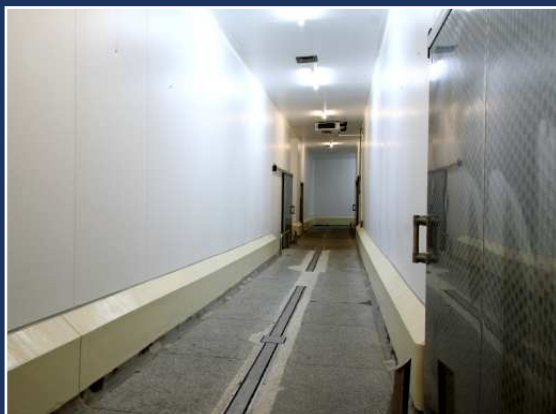
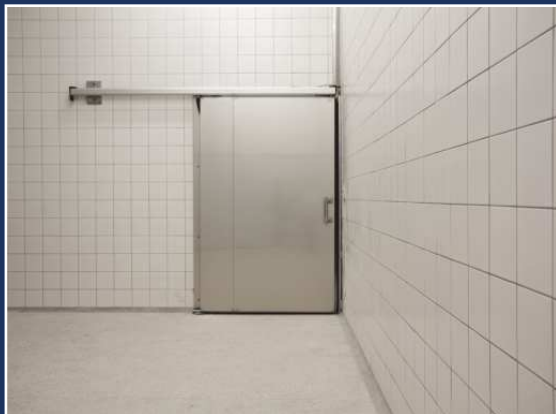








[www.panelitech.pl](http://www.panelitech.pl)



**PANELTECH**<sup>®</sup>  
NOWOCZESNE BUDOWNICTWO