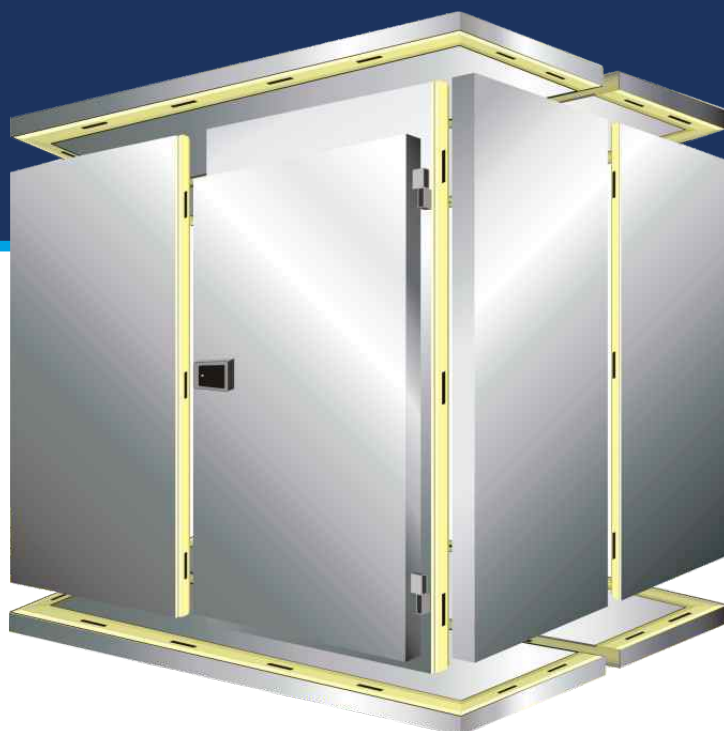


MODUŁOWY SYSTEM KOMÓR CHŁODNICZYCH I MROŹNICZNYCH



Wysokiej klasy
osprzęt i automatyka

PaNELTECH Sp. z o.o.
41-508 Chorzów
ul. Michałkowicka 24
tel. 32 245 91 41
fax 32 245 91 39
drzwi@paneltech.pl

www.paneltech.pl

wersja 2017.2



MODUŁOWE KOMORY CHŁODNICZE I MROŹNICZE

Modułowy system komór chłodniczych i mroźniczych marki PaNELTECH oparty jest na płytach z rdzeniem z pianki poliuretanowej połączonych ze sobą za pomocą zamków typu camlock. Takie rozwiązanie umożliwia łatwy i szybki montaż oraz demontaż komory, a także jej przenoszenie oraz rozbudowę poprzez dokładanie kolejnych modułów. Prostota montażu zapewnia również oszczędność czasu i minimalizuje koszty pracy - może być on z powodzeniem wykonany przez dwie osoby. Komory produkowane w naszym systemie odznaczają się znakomitą izolacyjnością cieplną oraz wysokimi walorami jakościowymi i estetycznymi. Jako zamknięcie wykorzystywane są drzwi rozwieralne lub przesuwne, chłodnicze i mroźnicze produkowane na osprzęcie firmy Fermod. Komory PaNELTECH spełniają światowe standardy techniczne i higieniczne (posiadają Atest Higieniczny oraz Deklarację Zgodności).

Dane techniczne płyty:

- **okładziny:** blacha stalowa o grubości 0,75 mm, obustronnie ocynkowana powlekana lakierem poliestrowym w kolorze RAL9010 lub blacha nierdzewna- kwasoodpornej o grubości 0,8 mm;
- **wypełnienie:** pianka poliuretanowa o gęstości min. 40 kg/m³;
- **wzajemne połączenie płyt:** zamki typu Camlock, zapewniające szczelne i idealnie dopasowane zamknięcie wszystkich krawędzi;
- **komora chłodnicza:** grubość ścian 80 mm;
- **komora mroźnicza:** grubość ścian 100 mm.

Wymiary płyt:

- **płyta ścienna chłodnicza:** szerokość - 1150 mm, długość max. 2700 mm, grubość 80 mm;
- **płyta narożna chłodnicza:** szerokość - 1050 mm, długość max. 2700 mm, grubość 80 mm;
- **płyta dachowa/podłogowa chłodnicza:** szerokość - 1050/1150 mm, długość max. 2700 mm, grubość 80 mm;
- **płyta ścienna mroźnicza:** szerokość - 1150 mm, długość max. 2600 mm, grubość 100 mm;
- **płyta narożna mroźnicza:** szerokość - 1050 mm, długość max. 2600 mm grubość 100 mm;
- **płyta dachowa/podłogowa mroźnicza:** szerokość - 1050/1150 mm, długość max. - 2600 mm, grubość 100 mm.

Standardowe wymiary zewnętrzne modułowych komór chłodniczych:

- 1310x2100x2100/2200* (h) mm;
- 1310x3250x2100/2200* (h) mm;
- 1310x4400x2100/2200* (h) mm;
- 2460x2100x2100/2200* (h) mm;
- 2460x3250x2100/2200* (h) mm;
- 2460x4400x2100/2200* (h) mm;
- wymiary specjalne na zamówienie

* komora z podłogą

Dodatkowe akcesoria:

- **drzwi chłodnicze i mroźnicze:** rozwieralne lub przesuwne na osprzęcie firmy Fermod; wykonane z blachy stalowej o grubości 0,75 mm, obustronnie ocynkowanej powlekanej lakierem poliestrowym w kolorze RAL9010 lub blachy nierdzewnej-kwasoodpornej o grubości 0,8 mm;
- **kurtyny paskowe z PVC;**
- **wykończenie podłogi:** ryflowana blacha o grubości 3 mm, aluminiowa lub nierdzewna;
- **wykończenie naroży wewnątrz:** profile PVC lub obróbki blacharskie;
- **urządzenia chłodnicze;**
- **istnieje możliwość zamontowania okien.**

Zastosowanie:

- hotele, restauracje, łańcuchy restauracji typu fast-food;
- zakłady żywności przetworzonej;
- producenci mleka i przetworów mlecznych;
- przetwarzanie i przechowywanie owoców morza;
- przetwarzanie i przechowywanie warzyw i owoców;
- piekarnie;
- supermarkety;
- inne.

CENNIK STANDARDOWYCH MODUŁOWYCH KOMÓR CHŁODNICZYCH z drzwiami rozwieralnymi typ DRK-L/N 60 o wym. 800x2000 mm:

MODUŁOWA KOMORA CHŁODNICZA BEZ PODŁOGI						
Poszycie komory - Blacha stalowa w kolorze białym RAL 9010						
szerokość (mm)	długość (mm)	wysokość (H) (mm)	grubość ścian (mm)	Wartość komory	wartość drzwi	razem zł(netto)
1310	2100	2100	80	4 596 zł	1 892 zł	6 488 zł
1310	3250	2100	80	6 300 zł	1 892 zł	8 192 zł
1310	4400	2100	80	8 007 zł	1 892 zł	9 899 zł
2460	2100	2100	80	6 546 zł	1 892 zł	8 438 zł
2460	3250	2100	80	8 607 zł	1 892 zł	10 499 zł
2460	4400	2100	80	10 669 zł	1 892 zł	12 561 zł
szerokość (mm)	długość (mm)	wysokość (H) (mm)	grubość ścian (mm)	Wartość komory	wartość drzwi	razem zł(netto)
1310	2100	2500	80	5 330 zł	1 892 zł	7 222 zł
1310	3250	2500	80	7 283 zł	1 892 zł	9 175 zł
1310	4400	2500	80	9 236 zł	1 892 zł	11 128 zł
2460	2100	2500	80	7 528 zł	1 892 zł	9 420 zł
2460	3250	2500	80	9 837 zł	1 892 zł	11 729 zł
2460	4400	2500	80	12 146 zł	1 892 zł	14 038 zł

MODUŁOWA KOMORA CHŁODNICZA BEZ PODŁOGI

Poszycie komory wykonane z blachy stalowej lakierowanej na kolor RAL 9010 gr. 0,75 mm.
Grubość ścian: 80 mm, wypełniona wtryskiwaną pod wysokim ciśnieniem pianą poliuretanową
Połączenie ścian za pomocą zamków szybkiego montażu typu CAMLOCK

DRK-L 60 - drzwi rozwierane kopertowe lakierowane chłodnicze.

płat drzwiowy o grubości 60 mm wykonany z blachy zaginanej kopertowo

poszycie drzwi - blacha stalowa obustronnie ocynkowana, pokryta lakierem poliuretanowym standardowym w kolorze białym RAL 9010

wypełnienie płata drzwiowego - pianka poliuretanowa o gęstości min. 40 kg/m³

zamek - firmy Fermod

zawias - firmy Fermod

element dolny - ceownik wykonany z blachy kwasoodpornej gat. 1,4301

ościeżnica - profilowana zespolona wykonana z blachy stalowej pokrytej lakierem poliuretanowym, w kolorze białym RAL 9010

OPCJE:

- wykonanie komory o innym wymiarze niż wymiary standardowe
- wykonanie komory w kolorze innym niż RAL 9010
- wykonanie komory z oknem
- wykonanie drzwi komory o różnych wymiarach zarówno w wersji rozwieralnej jak i przesuwnej

MODUŁOWA KOMORA CHŁODNICZA Z PODŁOGĄ						
Poszycie komory - Blacha stalowa w kolorze białym RAL 9010						
szerokość (mm)	długość (mm)	wysokość (H) (mm)	grubość ścian (mm)	Wartość komory	wartość drzwi	razem zł(netto)
1310	2100	2100	80	6 423 zł	1 892 zł	8 315 zł
1310	3250	2100	80	9 089 zł	1 892 zł	10 981 zł
1310	4400	2100	80	11 754 zł	1 892 zł	13 646 zł
2460	2100	2100	80	9 874 zł	1 892 zł	11 766 zł
2460	3250	2100	80	13 684 zł	1 892 zł	15 576 zł
2460	4400	2100	80	17 494 zł	1 892 zł	19 386 zł
szerokość	długość	wysokość	grubość ścian	Wartość komory	wartość drzwi	razem
1310	2100	2500	80	7 193 zł	1 892 zł	9 085 zł
1310	3250	2500	80	10 119 zł	1 892 zł	12 011 zł
1310	4400	2500	80	13 045 zł	1 892 zł	14 937 zł
2460	2100	2500	80	10 904 zł	1 892 zł	12 796 zł
2460	3250	2500	80	14 974 zł	1 892 zł	16 866 zł
2460	4400	2500	80	19 044 zł	1 892 zł	20 936 zł

MODUŁOWA KOMORA CHŁODNICZA Z PODŁOGĄ

Poszycie komory wykonane z blachy stalowej lakierowanej na kolor RAL9010 gr. 0,75mm.
Grubość ściany: 80mm, wypełniona wtryskiwaną pod wysokim ciśnieniem pianą poliuretanową
Połączenie ścian za pomocą zamków szybkiego montażu typu CAMLOCK

DRK-L 60 - drzwi rozwierane kopertowe lakierowane chłodnicze.

płat drzwiowy o grubości 60mm wykonany z blachy zaginanej kopertowo

poszycie drzwi - blacha stalowa obustronnie ocynkowana, pokryta lakierem poliuretanowym standardowym w kolorze białym RAL 9010

wypełnienie płata drzwiowego - pianka poliuretanowa o gęstości min. 40 kg/m³

zamek - firmy Fermod

zawias - firmy Fermod

element dolny - ceownik wykonany z blachy kwasoodpornej gat. 1,4301

ościeżnica - profilowana zespolona wykonana z blachy stalowej pokrytej lakierem poliuretanowym, w kolorze białym RAL 9010

OPCJE:

- wykonanie komory o innym wymiarze niż wymiary standardowe
- wykonanie komory w kolorze innym niż RAL 9010
- wykonanie komory z oknem
- wykonanie drzwi komory o różnych wymiarach zarówno w wersji rozwieralnej jak i przesuwnej
- wykonanie poszycia podłogi komory z blachy kwasoodpornej ryflowanej o gr. 3 mm
- wykonanie poszycia podłogi komory z blachy aluminiowej ryflowanej o gr. 3 mm

MODUŁOWA KOMORA CHŁODNICZA BEZ PODŁOGI						
Poszycie komory - Blacha kwasoodporna gat.14301 o powierzchni matowej 2B						
szerokość (mm)	długość (mm)	wysokość (H) (mm)	grubość ścian (mm)	Wartość komory	wartość drzwi	razem zł(netto)
1310	2100	2100	80	7 113 zł	2 609 zł	9 722 zł
1310	3250	2100	80	9 753 zł	2 609 zł	12 362 zł
1310	4400	2100	80	12 393 zł	2 609 zł	15 002 zł
2460	2100	2100	80	10 132 zł	2 609 zł	12 741 zł
2460	3250	2100	80	13 323 zł	2 609 zł	15 932 zł
2460	4400	2100	80	16 514 zł	2 609 zł	19 123 zł
szerokość (mm)	długość (mm)	wysokość (H) (mm)	grubość ścian (mm)	Wartość komory	wartość drzwi	razem zł(netto)
1310	2100	2500	80	8 250 zł	2 609 zł	10 859 zł
1310	3250	2500	80	11 273 zł	2 609 zł	13 882 zł
1310	4400	2500	80	14 296 zł	2 609 zł	16 905 zł
2460	2100	2500	80	11 652 zł	2 609 zł	14 261 zł
2460	3250	2500	80	15 226 zł	2 609 zł	17 835 zł
2460	4400	2500	80	18 800 zł	2 609 zł	21 409 zł

MODUŁOWA KOMORA CHŁODNICZA BEZ PODŁOGI

Poszycie komory wykonane z blachy kwasoodpornej gat. 1.4301, powierzchnia standard 2B
 Grubość ścian: 80 mm, wypełniona wtryskiwaną pod wysokim ciśnieniem pianą poliuretanową
 Połączenie ścian za pomocą zamków szybkiego montażu typu CAMLOCK

DRK-N 60 - drzwi rozwierane kopertowe nierdzewne chłodnicze.

płat drzwiowy o grubości 60 mm wykonany z blachy zaginanej kopertowo

poszycie drzwi - blacha kwasoodporna gat. 1.4301 o powierzchni matowej 2B lub powierzchni szlifowanej 4N (OPCJA)

wypełnienie płata drzwiowego - pianka poliuretanowa o gęstości min. 40 kg/m³

zamek - firmy Fermod

zawias - firmy Fermod

element dolny - ceownik wykonany z blachy kwasoodpornej gat. 1,4301

ościeżnica - profilowana zespolona wykonana z blachy kwasoodpornej gat. 1.4301 o powierzchni matowej 2B lub powierzchni szlifowanej 4N (OPCJA)

OPCJE:

- wykonanie komory o innym wymiarze niż wymiary standardowe
- wykonanie komory ze stali kwasoodpornej szlifowanej lub mazerowanej
- wykonanie komory z oknem
- wykonanie drzwi komory o różnych wymiarach zarówno w wersji rozwieralnej jak i przesuwnej

MODUŁOWA KOMORA CHŁODNICZA Z PODŁOGĄ						
Poszycie komory - Blacha kwasoodporna gat.14301 o powierzchni matowej 2B						
szerokość (mm)	długość (mm)	wysokość (H) (mm)	grubość ścian (mm)	Wartość komory	wartość drzwi	razem zł(netto)
1310	2100	2100	80	9 489 zł	2 609 zł	12 098 zł
1310	3250	2100	80	13 369 zł	2 609 zł	15 978 zł
1310	4400	2100	80	17 248 zł	2 609 zł	19 857 zł
2460	2100	2100	80	14 435 zł	2 609 zł	17 044 zł
2460	3250	2100	80	19 867 zł	2 609 zł	22 476 zł
2460	4400	2100	80	25 299 zł	2 609 zł	27 908 zł
szerokość (mm)	długość (mm)	wysokość (H) (mm)	grubość ścian (mm)	Wartość komory	wartość drzwi	razem zł(netto)
1310	2100	2500	80	10 681 zł	2 609 zł	13 290 zł
1310	3250	2500	80	14 963 zł	2 609 zł	17 572 zł
1310	4400	2500	80	19 244 zł	2 609 zł	21 853 zł
2460	2100	2500	80	16 030 zł	2 609 zł	18 639 zł
2460	3250	2500	80	21 864 zł	2 609 zł	24 473 zł
2460	4400	2500	80	27 698 zł	2 609 zł	30 307 zł

MODUŁOWA KOMORA CHŁODNICZA Z PODŁOGĄ

Poszycie komory wykonane z blachy kwasoodpornej gat. 1.4301, powierzchnia standard 2B

Grubość ściany: 80 mm, wypełniona wtryskiwaną pod wysokim ciśnieniem pianą poliuretanową

Połączenie ścian za pomocą zamków szybkiego montażu typu CAMLOCK

DRK-N 60 - drzwi rozwierane kopertowe nierdzewne chłodnicze.

płat drzwiowy o grubości 60 mm wykonany z blachy zaginanej kopertowo

poszycie drzwi - blacha kwasoodporna gat. 1.4301 o powierzchni matowej 2B lub powierzchni szlifowanej 4N (OPCJA)

wypełnienie płata drzwiowego - pianka poliuretanowa o gęstości min. 40 kg/m³

zamek - firmy Fermod

zawias - firmy Fermod

element dolny - ceownik wykonany z blachy kwasoodpornej gat. 1,4301

ościeżnica - profilowana zespolona wykonana z blachy kwasoodpornej gat. 1.4301 o powierzchni matowej 2B lub powierzchni szlifowanej 4N (OPCJA)

OPCJE:

- wykonanie komory o innym wymiarze niż wymiary standardowe
- wykonanie komory ze stali kwasoodpornej szlifowanej lub mazerowanej
- wykonanie komory z oknem
- wykonanie drzwi komory o różnych wymiarach zarówno w wersji rozwieralnej jak i przesuwnej
- wykonanie poszycia podłogi komory z blachy kwasoodpornej ryflowanej o gr. 3 mm
- wykonanie poszycia podłogi komory z blachy aluminiowej ryflowanej o gr. 3 mm

CENNIK STANDARDOWYCH MODUŁOWYCH KOMÓR MROŹNICZYCH z drzwiami rozwieralnymi typ DRK-L/N 100 o wym. 800x2000 mm:

MODUŁOWA KOMORA MROŹNICZA Z PODŁOGĄ						
Poszycie komory - Blacha stalowa w kolorze białym RAL 9010						
szerokość (mm)	długość (mm)	wysokość (H) (mm)	grubość ścian (mm)	Wartość komory	wartość drzwi	razem zł(netto)
1310	2100	2200	100	8 666 zł	2 583 zł	11 249 zł
1310	3250	2200	100	12 204 zł	2 583 zł	14 787 zł
1310	4400	2200	100	15 743 zł	2 583 zł	18 326 zł
2460	2100	2200	100	13 172 zł	2 583 zł	15 755 zł
2460	3250	2200	100	18 118 zł	2 583 zł	20 701 zł
2460	4400	2200	100	23 064 zł	2 583 zł	25 647 zł
szerokość (mm)	długość (mm)	wysokość (H) (mm)	grubość ścian (mm)	Wartość komory	wartość drzwi	razem zł(netto)
1310	2100	2500	100	9 448 zł	2 583 zł	12 031 zł
1310	3250	2500	100	13 250 zł	2 583 zł	15 833 zł
1310	4400	2500	100	17 053 zł	2 583 zł	19 636 zł
2460	2100	2500	100	14 218 zł	2 583 zł	16 801 zł
2460	3250	2500	100	19 428 zł	2 583 zł	22 011 zł
2460	4400	2500	100	24 638 zł	2 583 zł	27 221 zł

MODUŁOWA KOMORA MROŹNICZA Z PODŁOGĄ.

Poszycie komory wykonane z blachy stalowej lakierowanej na kolor RAL 9010 gr. 0,75 mm.
Grubość ścian: 100 mm, wypełniona wtryskiwaną pod wysokim ciśnieniem pianą poliuretanową
Połączenie ścian za pomocą zamków szybkiego montażu typu CAMLOCK

DRK-L 100 - drzwi rozwierane kopertowe lakierowane mroźnicze.

płat drzwiowy o grubości 100 mm wykonany z blachy zaginanej kopertowo

poszycie drzwi - blacha stalowa obustronnie ocynkowana, pokryta lakierem poliestrowym standardowym w kolorze białym RAL 9010

wypełnienie płata drzwiowego - pianka poliuretanowa o gęstości min. 40 kg/m³

zamek - firmy Fermod

zawias - firmy Fermod

ościeżnica - profilowana zespolona wykonana z blachy stalowej pokrytej lakierem poliestrowym, w kolorze białym RAL 9010

OPCJE:

- wykonanie komory o innym wymiarze niż wymiary standardowe
- wykonanie komory w kolorze innym niż RAL 9010
- wykonanie komory z oknem
- wykonanie drzwi komory o różnych wymiarach zarówno w wersji rozwieralnej jak i przesuwnej
- wykonanie poszycia podłogi komory z blachy kwasoodpornej ryflowanej o gr. 3 mm
- wykonanie poszycia podłogi komory z blachy aluminiowej ryflowanej o gr. 3 mm
- kurtyny paskowe z PVC

MODUŁOWA KOMORA MROŻNICZA Z PODŁOGĄ						
Poszycie komory - Blacha kwasoodporna gat.14301 o powierzchni matowej 2B						
szerokość (mm)	długość (mm)	wysokość (H) (mm)	grubość ścian (mm)	Wartość komory	wartość drzwi	razem zł(netto)
1310	2100	2200	100	11 838 zł	3 576 zł	15 414 zł
1310	3250	2200	100	16 625 zł	3 576 zł	20 201 zł
1310	4400	2200	100	21 412 zł	3 576 zł	24 988 zł
2460	2100	2200	100	17 873 zł	3 576 zł	21 449 zł
2460	3250	2200	100	24 478 zł	3 576 zł	28 054 zł
2460	4400	2200	100	31 083 zł	3 576 zł	34 659 zł
szerokość (mm)	długość (mm)	wysokość (H) (mm)	grubość ścian (mm)	Wartość komory	wartość drzwi	razem zł(netto)
1310	2100	2500	100	12 937 zł	3 576 zł	16 513 zł
1310	3250	2500	100	18 095 zł	3 576 zł	21 671 zł
1310	4400	2500	100	23 252 zł	3 576 zł	26 828 zł
2460	2100	2500	100	19 343 zł	3 576 zł	22 919 zł
2460	3250	2500	100	26 318 zł	3 576 zł	29 894 zł
2460	4400	2500	100	33 293 zł	3 576 zł	36 869 zł

MODUŁOWA KOMORA MROŻNICZA Z PODŁOGĄ.

Poszycie komory wykonane z blachy kwasoodpornej gat. 1.4301, powierzchnia standard 2B
Grubość ścian: 100 mm, wypełniona wtryskiwaną pod wysokim ciśnieniem pianą poliuretanową
Połączenie ścian za pomocą zamków szybkiego montażu typu CAMLOCK

DRK-N 100 - drzwi rozwierane kopertowe nierdzewne mroźnicze.

płat drzwiowy o grubości 100 mm wykonany z blachy zaginanej kopertowo

poszycie drzwi - blacha kwasoodporna gat. 1.4301 o powierzchni matowej 2B lub powierzchni szlifowanej 4N (OPCJA)

wypełnienie płata drzwiowego - pianka poliuretanowa o gęstości min. 40 kg/m³

zamek - firmy Fermod

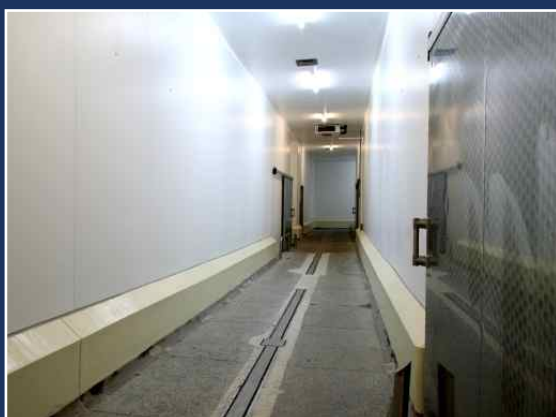
zawias - firmy Fermod

ościeżnica - profilowana zespolona wykonana z blachy kwasoodpornej gat. 1.4301 powierzchni matowej 2B lub powierzchni szlifowanej 4N (OPCJA)

OPCJE:

- wykonanie komory o innym wymiarze niż wymiary standardowe
- wykonanie komory ze stali kwasoodpornej szlifowanej lub mazerowanej
- wykonanie komory z oknem
- wykonanie drzwi komory o różnych wymiarach zarówno w wersji rozwieralnej jak i przesuwnej
- wykonanie poszycia podłogi komory z blachy kwasoodpornej ryflowanej o gr. 3 mm
- wykonanie poszycia podłogi komory z blachy aluminiowej ryflowanej o gr. 3 mm
- kurtyny paskowe z PVC

www.paneltech.pl



PANELTECH[®]
NOWOCZESNE BUDOWNICTWO